

SKÝRINGAR

Punktalína táknar vegg fyrir ofan plötu.

Málsetningar á hurðum og veggjum sjá teikningar arkitekts.

BENDING:

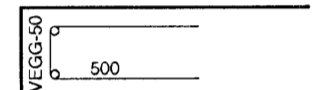
Almennt skal bending útveggja vera tvöföld grind, lóðrétt K10c/c250 og lárétt K10c/c200 nema annað sé tekið fram.

Almennt skal bending innveggja vera tvöföld grind, lóðrétt K10c/c300 og lárétt K10c/c200 nema annað sé tekið fram.

Almennt skal tengibending útveggjar og steypra plata vera vinklar K10c/c200 L=700x600 eða tvöföld tengjámaskúfa nema annað sé tekið fram.

Tengjárn upp í vegg efr hæðar standa minnst skeytilengd upp úr plötu

Í alla 200mm og stærri veggenda og kringum öll op komi 2 K16 bundinn í lykkjur nema að annað sé tekið fram
Í minni veggenda og kringum öll op komi 2 K12 bundinn í lykkjur nema að annað sé tekið fram.
Lykkjur K10 c/c 200, nema annað sé tekið fram



V-500 K10 Vinklar úr úbrún veggja og bita í efrí brún plötu. Lengd = 700 x Breytilegt

HK = Steypukóti
GK = Frágenginn kóti

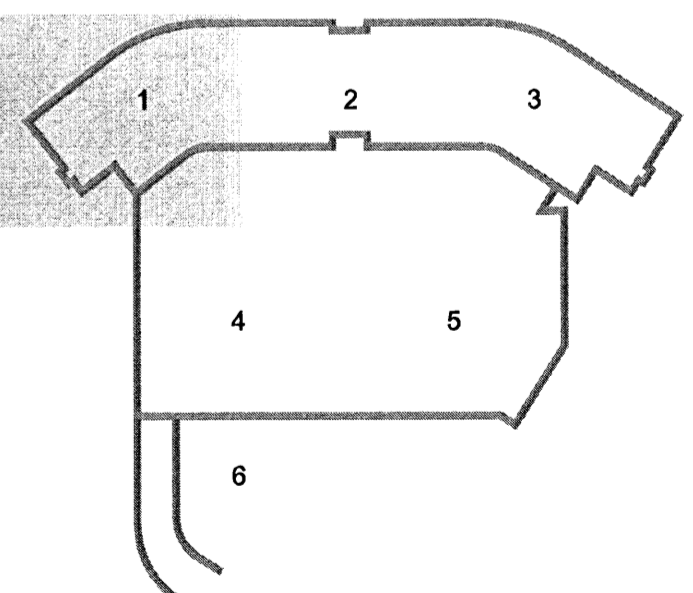
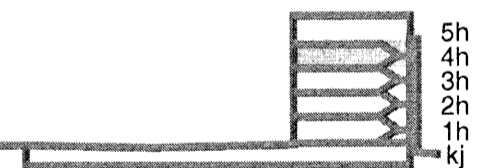
TILVÍSANIR:

Almennar skýringar: sjá bl.nr.07244-B0 000
Málsetningar á veggjum: Teikning arkitekts
Göt í plötum og veggjum: sjá gataplön hvarar hæðar
Súlur í línu 3 og 4 ásamt útvegg í línu 1: sjá bl.nr. 07244-B9 013

BROTPOLSFLOKKUR STEYPU C25

sjá einning á bl.nr.07244-B0 000

DALSHRAUN 3



SKÝRINGAR

Holplötur eru framleiddar af Eininga-
verksmiðjunni hl.

Númerakerfi holplata koma frá E.V.

ÁLAG Á HOLPLÖTUR:

Viðbótareiginlag 3 kN/m²
Notálag 4 kN/m²
Punktálag 4 kN
Línulag milli lína 3 og 4: 15 kN/m

Lágmarksáseta hp-210 og hp-265 holplatna inn á steyptan burðarvegg er 80mm og er málsetning miðuð við það lánmarksmál.

ÚTI INNI
ARKITEKTAR
Jón Þór Þorvaldsson AÍ, FSSA
Kt. 021256 7579

80

HP-265

BURÐARVEGGUR

Útg. Dags. Skýring. Hannað/Yfirfarð.

VSB

VERKFRÆBISTOFA

BÆJARHRAUN 20 • 220 HAFNARFJÓRDUR • KENNITI. 710796-2899
vsb@vsb.is • Sími 585 8600 • Fax 585 8610 • www.vsb.is

Árftun séðhönnuðar
Björn Guðastefnsson
Kt. 180950 4988 • bjorn@vsb.is

Verkhlut
DALSHRAUN 3
HAFNARFIRÐI
Verkhlut
Burðarvirki
Plata yfir og veggir á 4.hæð
Grunnmynd 1

Hannað	Teiknað	Yfirfarð	Kvarði	Síða
SJ	SJ	BG	1:50	/ A1