

**SKÝRINGAR**

Punktalína táknar vegg fyrir ofan plötu.  
Málsetningar á hurðum og veggjum sjá teikningar arkitekts.

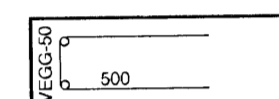
**BENDING:**

Almennt skal bending útvægga vera tvöföld grind, lóðrétt K10c/c250 og lárétt K10c/c200 nema annað sé tekið fram.  
Almennt skal bending innvegga vera tvöföld grind, lóðrétt K10c/c300 og lárétt K10c/c200 nema annað sé tekið fram.

Almennt skal tengibending útvæggar og steypra plata vera vinklar K10c/c200 L=700x600 eða tvöföld tengjárnaskúffur nema annað sé tekið fram.

Tengjárn upp í vegg efri hæðar standa minnst skeytilengd upp úr plötu

Í alla 200mm og stærri veggenda og kringum öll op komi 2 K16 bundinn í lykkjur, nema að annað sé tekið fram í minni veggenda og kringum öll op komi 2 K12 bundinn í lykkjur, nema að annað sé tekið fram.  
Lykkjur K10 c/c 200, nema annað sé tekið fram



V-500 K10 Vinklar úr úbrún veggja og bita í efri brún plötu.  
Lengd = 700 x Breytilegt

HK = Steypukóti  
GK = Frágenginn kóti

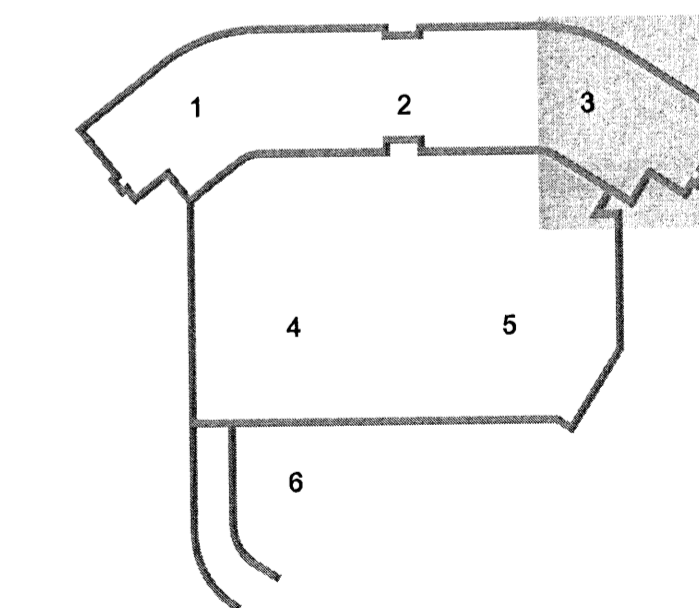
**TILVÍSANIR:**

Almennar skýringar: sjá bl.nr.07244-B0 000  
Málsetningar á veggjum: Teikning arkitekts  
Göt í plötum og veggjum: sjá gataplön hvarrar hæðar  
Súlur í línu 3 og 4 ásamt útvegg í línu 1: sjá bl.nr. 07244-B9 013

**BROTÞOLSFLOKKUR STEYPU C25**

sjá einning á bl.nr.07244-B0 000

**DALSHRAUN 3**



Útg. Dags. Skýring Hannað/Yfirnað

ÚTI INNI  
ARKITEKTAR  
Jón Þór Þorvaldsson AÍ, FSSA  
Kt. 021256 7579

**VSB**

**VERKFRÆÐISTOFA**

BÆJARHRAUN 20 • 220 HAFNARFJÖRDUR • KENNIT. 710796-2899  
vsb@vsb.is • Sími 585 8600 • Fax 585 8610 • www.vsb.is

Áritun sérhönnuðar

Björn Guðafsson?  
Kt. 190550 4889 • Sími 585 8610 • Fax 585 8610 • www.vsb.is

Verkefni

DALSHRAUN 3  
HAFNARFIRÐI

Verkið

Burðarvirki  
Plata yfir og veggir á 3.hæð  
Grunnmynd 3

Hannað Teiknað Yfirnað Kvartöl Síða

SJ SJ BG 1:50 / A1

Dags. 02.07.08 Verkefni 07244 Teikning B3\_023 Útgáfa

HP-265  
BURÐARVEGGUR

**SKÝRINGAR**

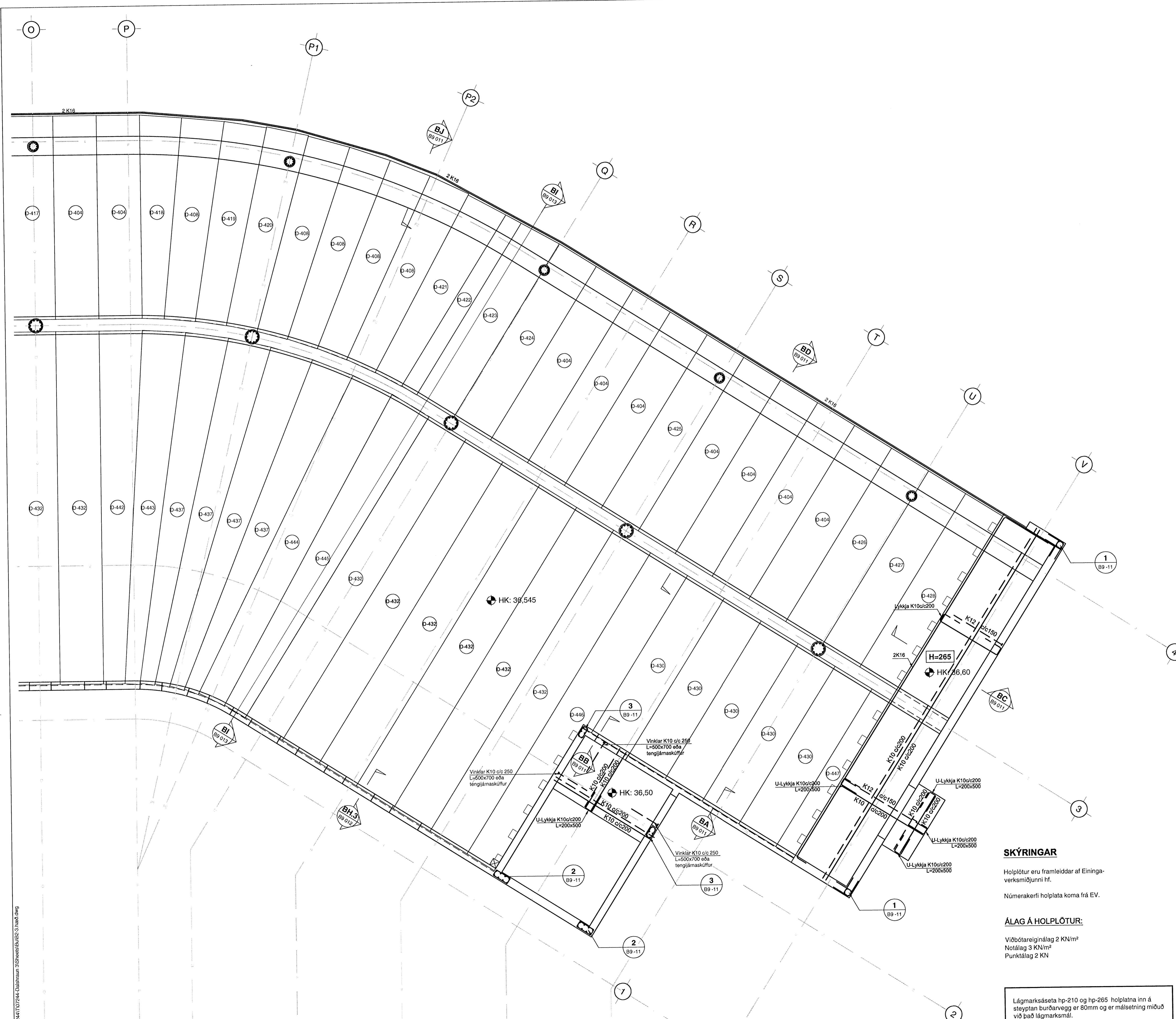
Holplötur eru framleiddar af Eirings-  
verksmiðjunni hf.

Númerakerfi holplata koma frá EV.

**ÁLAG Á HOLPLÖTUR:**

Viðbótareiginlag 2 KN/m<sup>2</sup>  
Notálag 3 KN/m<sup>2</sup>  
Punktálag 2 KN

Lágmarksáseta hp-210 og hp-265 holplatna inn á steyptan burðarvegg er 80mm og er málsetning miðuð við það lágmarksmið.



1/2441/07244-Dalshraun 3/Sheets/RA/B3-3.hæð.dwg