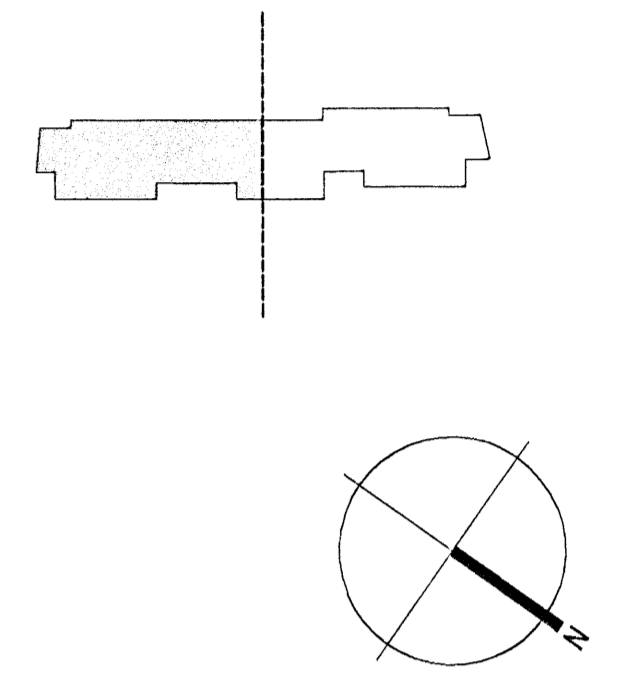


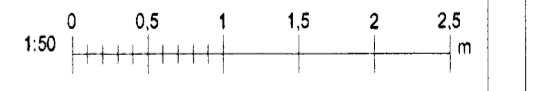
Samþykkt þann
 03 JULÍ 2008
 Byggingarfulltrúinn í Hafnarfirði
 F.h. Hrólfur S. Gunnlaugsson



- TAKN**
- GN = Gólfurfall
 - BN = Þakurfall
 - LR = Lofnesting
 - VLR = Vækkun loftresting
 - PK = Plöskassar
 - NL = Neyðarfas
 - BO = Björgunarp
 - R = Reykskyngi
 - HSL = Handgripstækki
 - ÚT = Merktur útgangur
 - BO = Félagsvið björgunarp
 - BR = Brunslanga
 - ST = Stigleðsla
 - ST = Stigleðsla út
 - ST = Stigleðsla brunavörnarkerfa
 - INT = Inntak
 - BL = Blástæði fyrir festu
 - E60 = Veggir og hæðskil
 - E100 = A-E100
 - A-E120 = A-E120
 - RE100 = RE100
 - RE120 = A-RE120
 - A-RE120 = A-RE120
 - E-C530 = Hurð
 - E-C530 = Hurð
 - E-C560 = Gluggar
 - E30 = Gluggar

BREYTING

Breyting Dagsetning Teiknað Yfirfarið
 1 08.08.2008 GW KR
 Gluggar G12 og G15 hækka um 80cm. Gluggar
 G2 og G8 vaxa 200cm á breidd og 120cm
 auká pólur. Gluggar G11 og G13 og hurðir H10
 og H13 lækka um 10cm.



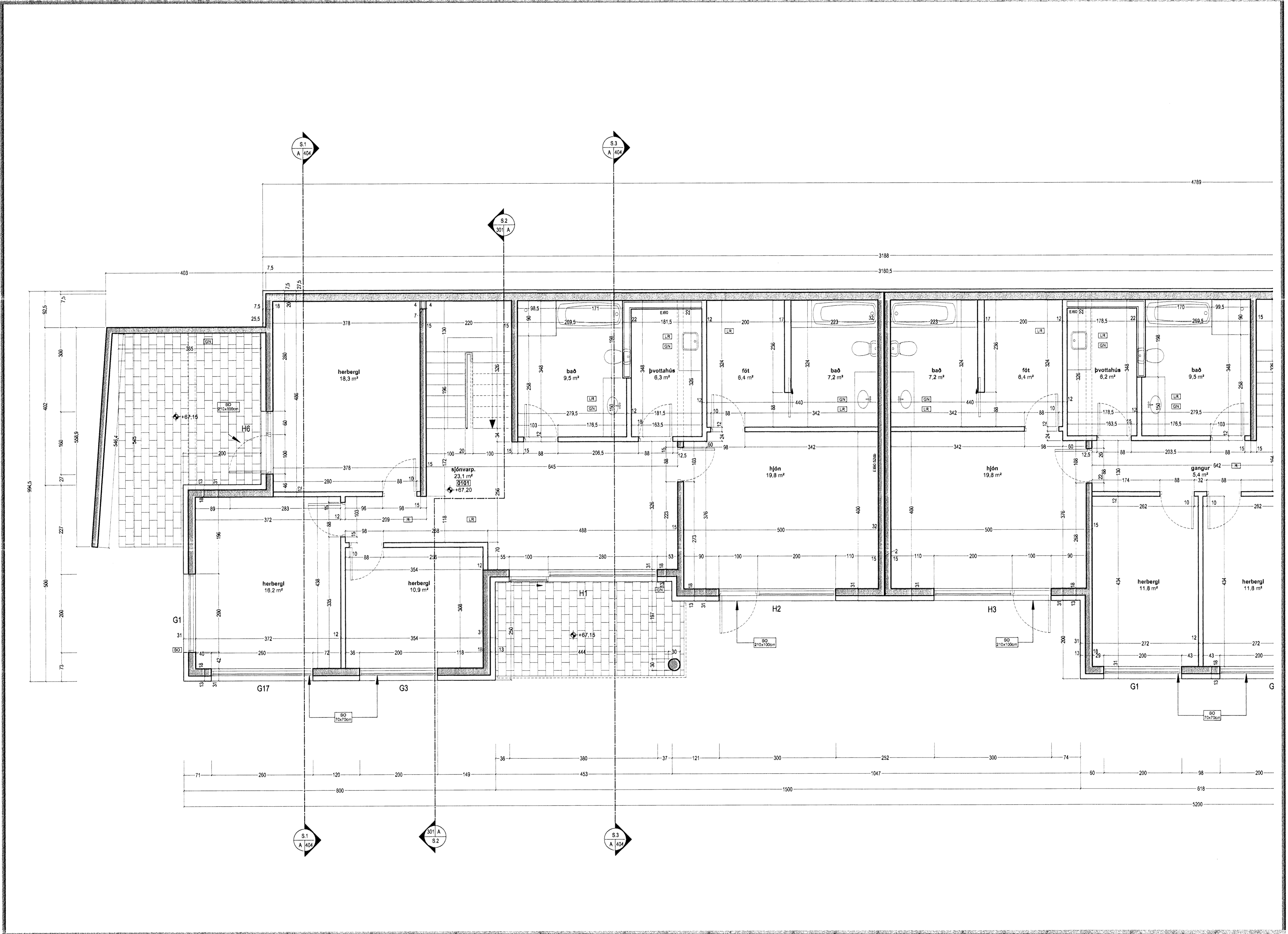
KRark Kristinn Ragnarsson arkitekt ehf.
 Suðurlandsbrú 4a - 3 hæð, 108 Reykjavík, Ísland
 Sí. 564.2255 Fax. 544.4225
 Kf. 581298.3589 www.krark.is krark@krark.is

Fjólúas 16-20 Haf

Hafnarfjörður

Grunnmynd 1.hæð

Verknúmer: 06110IR	Verkefnastjóri: JAT
Hönnun: JAT	Teiknað: YMG
Yfirfarið: KR	Samþykkt: Kristinn Ragnarsson Kf. 120944.2669
Mælikvæði: 1:50	Dagsetning: 10.04.2007
Skrá: 06110IR-A401.dwg	Bláð: A401A



Grunnmynd 1.hæð 1:50

Plöt 15.6.2008 11:03:37
 Sæw 15.6.2008 15:51:03