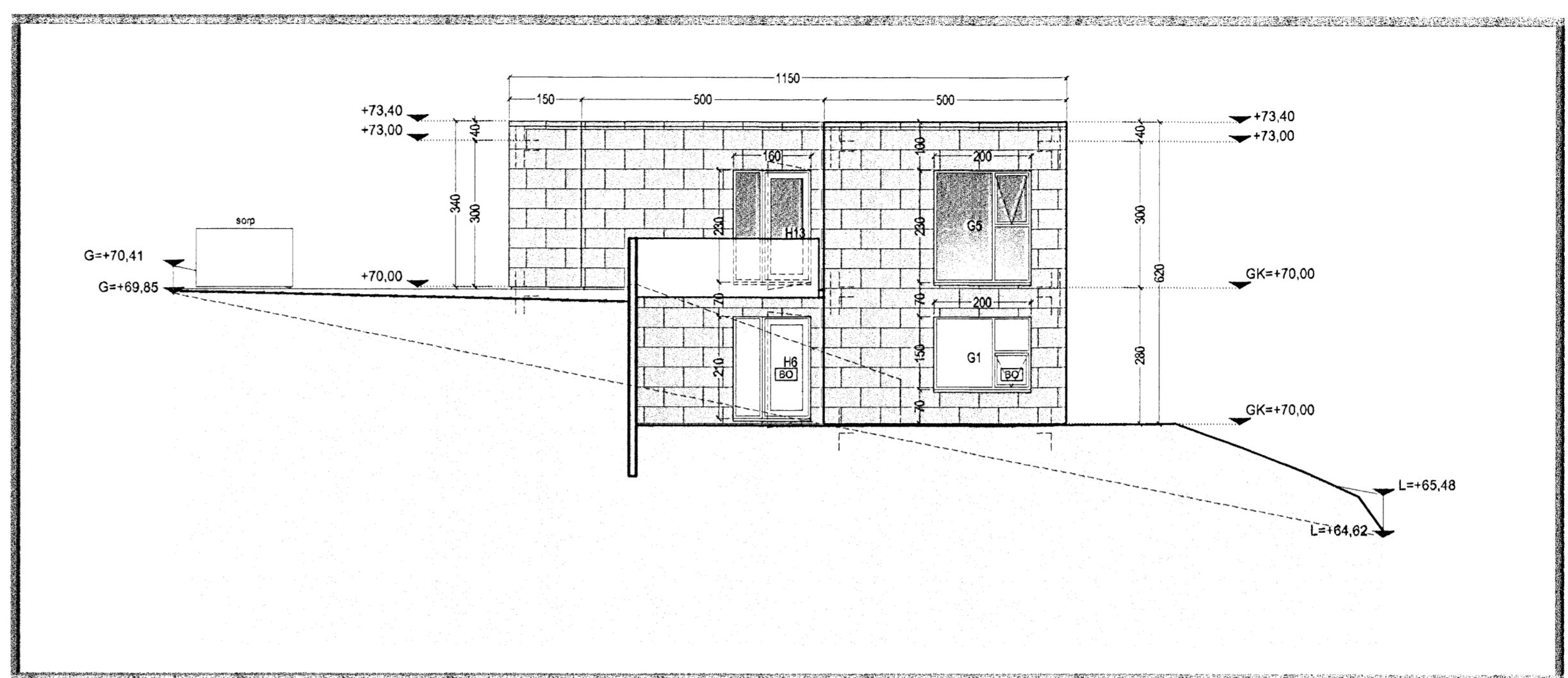
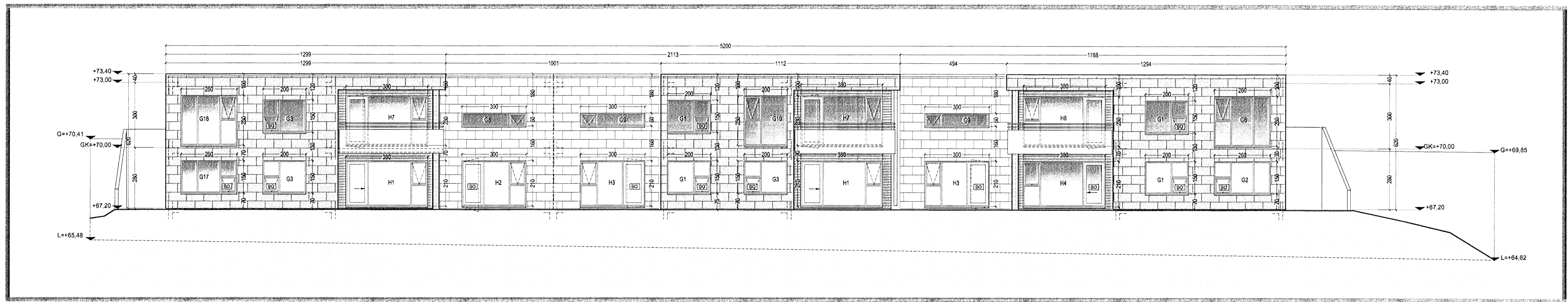


Útlit Norðvestur 1:100

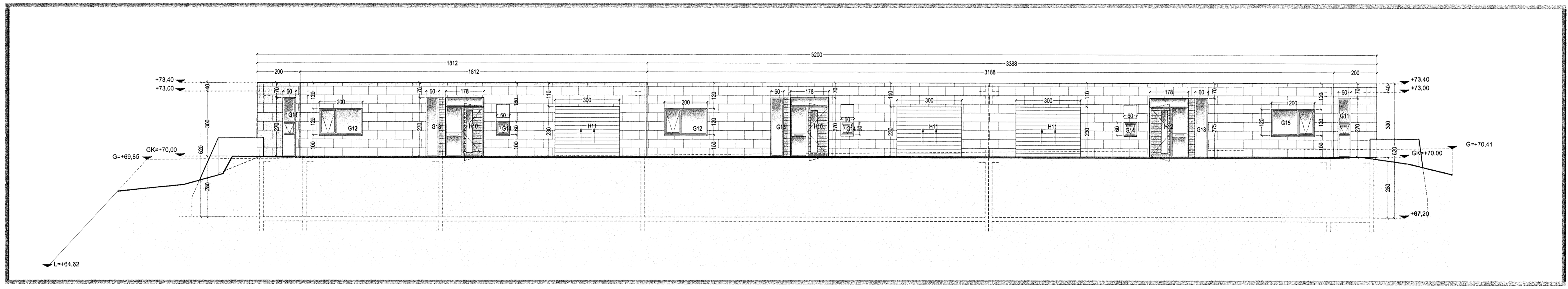


Útlit Suðaustur 1:100

Samþykkt þann
03 JULÍ 2008
Byggingarfulltrúinn í Hafnarfirði
F.h. Hrólfur S. Gunnlaugsson



Útlit Norðaustur 1:100



Útlit Suðvestur 1:50

- ABW**
- GN = Gólfdrúttill
 - ÞN = Þrútturdrúttill
 - LR = Loftfæsting
 - VLR = Væknin loftfæsting
 - PK = Póskassar
 - NL = Nýskrá
 - BO = Búgungar
 - R = Reyksynjar
 - HSL = Handsoðkvísl
 - UT = Mentur ágangur
 - BO = Fælistig við búgungar
 - BO = Brúnaanga
 - BO = Stiglesta
 - BO = Stiglesta út
 - BO = Stiglesta brúnaanga
 - BO = Inntak
 - BO = Blástæði fyrir fæstada
 - E160 = Veggr og hæðskil
 - A-E160
 - A-E1120
 - RE160
 - RE1120
 - A-RE1120
 - E-C530 = Hurð
 - E1-C530
 - E1-C560
 - E30 = Gluggar

BREYTING

Breyting	Dagsetning	Teknað	Yfirfarð
1	08.08.2008	GW	KJR

Gluggar G12 og G15 hækka um 60cm. Gluggar G2 og G5 verða 260cm á breidd og 1,3a hæmur en áður. Gluggar G11 og G13 og hurð H10 og H13 hækka um 10cm.



KRark Kristinn Ragnarsson arkitekt ehf.
Suðurlandsbrú 44 - 3 hæð - 108 Reykjavík, Ísland
Sí 584 2255 Fax 584 4255
Kt. 581208.3589 www.krark.is krark@krark.is

Fjólúás 16-20 Haf
Hafnarfjörður
Útlit

Verknúmer:	061101R	Verkefnastjóri:	JAT
Hönnun:	JAT	Teknað:	JAT
Yfirfarð:	KR	Samþykkt:	Kristinn Ragnarsson Kt. 120244.2659
Mælikvæði:	1:50	Dagsetning:	26.02.2006
Skrá:	061101R-A403.dwg	Blað:	A403