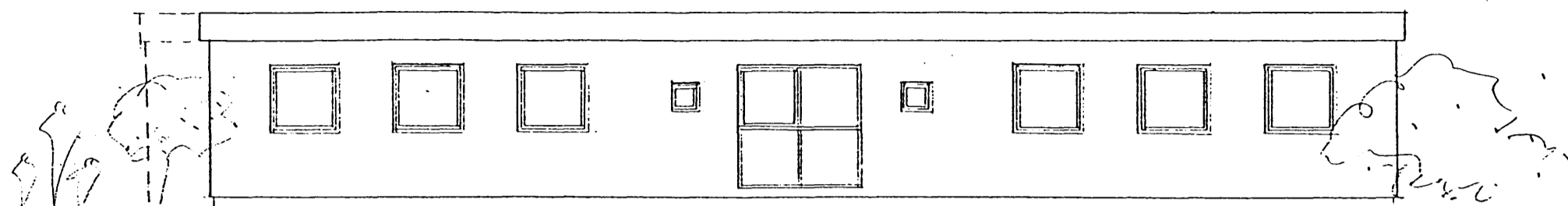


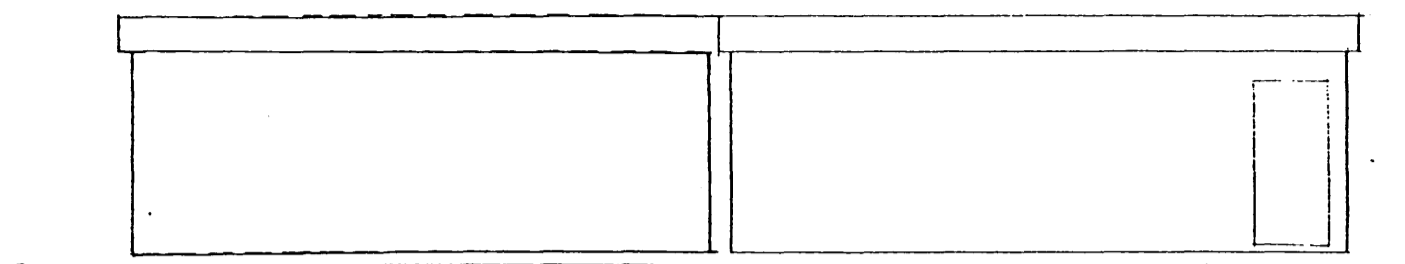
Samþykkt á fundi bygginga-
nefndar p. 2316 1993.

BYGGINGAFULLTRÚINN
Í HAFNARFIRÐI

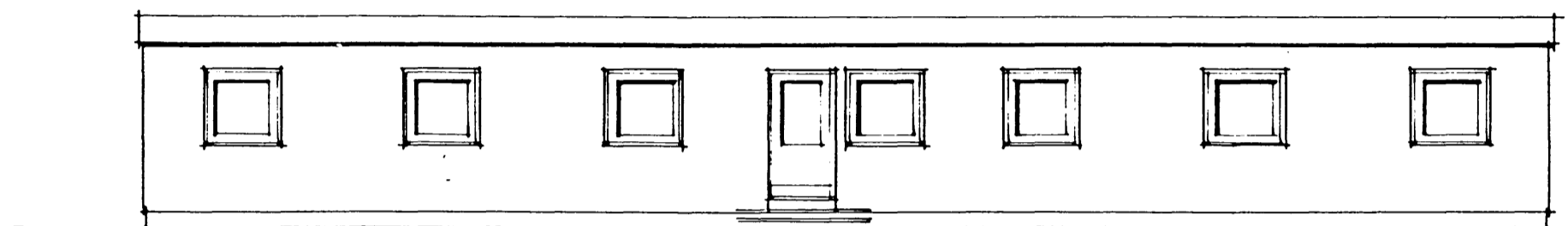
Sigurðis Halldór



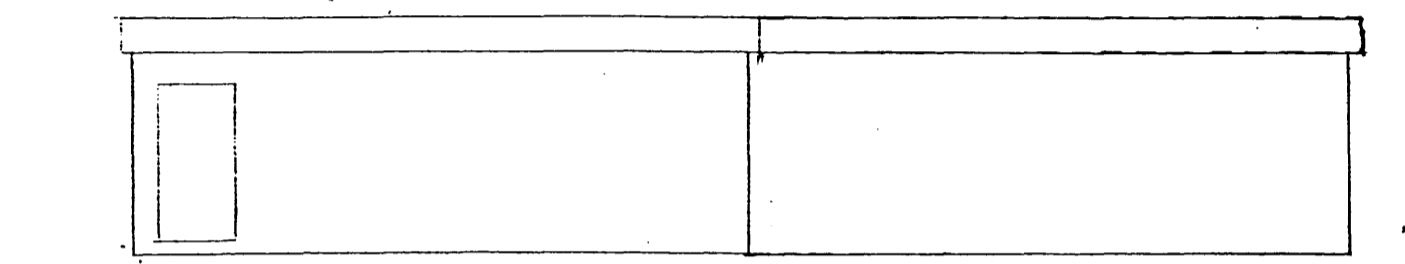
VÉSTURHLIÐ



Suðurgafi



AUSTURHLIÐ

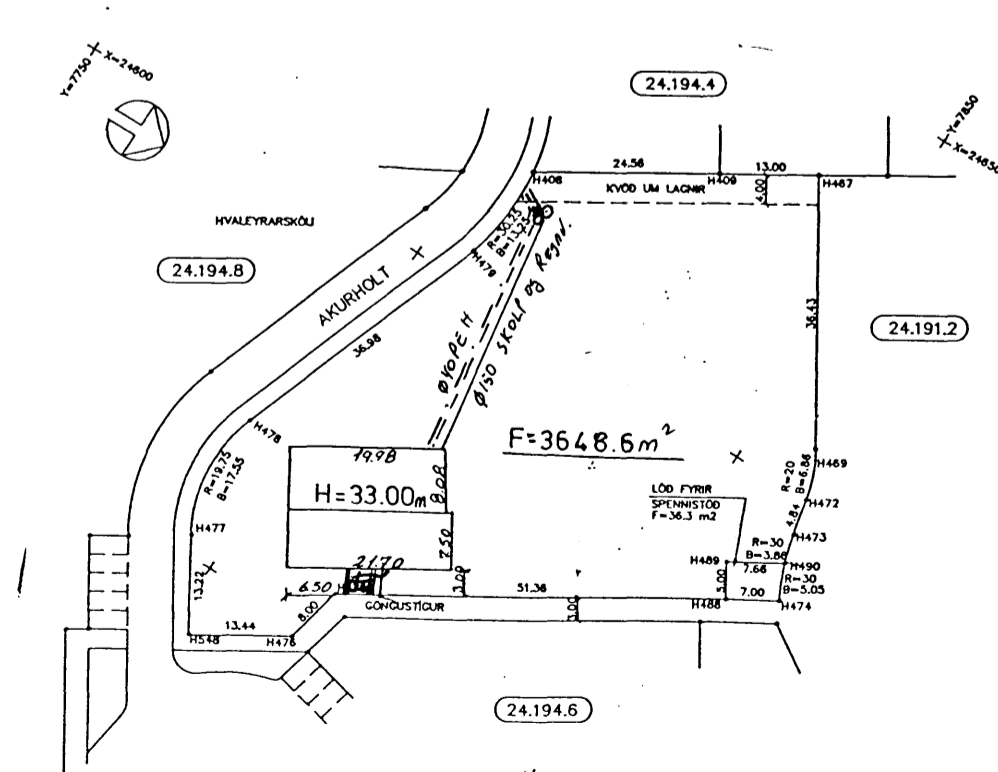
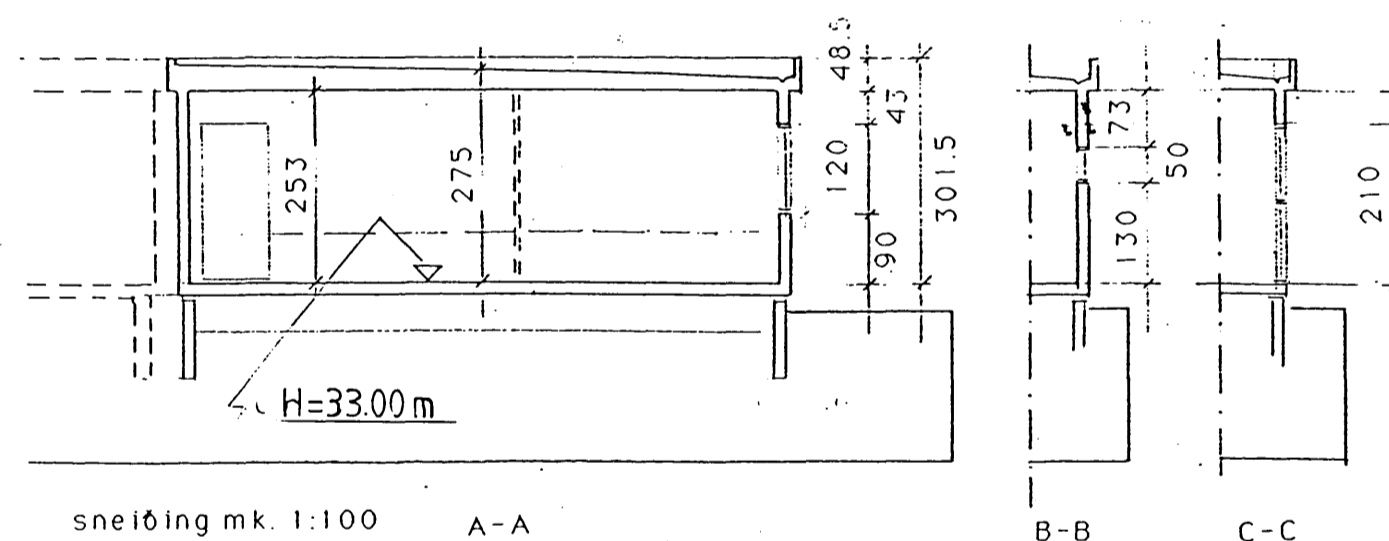
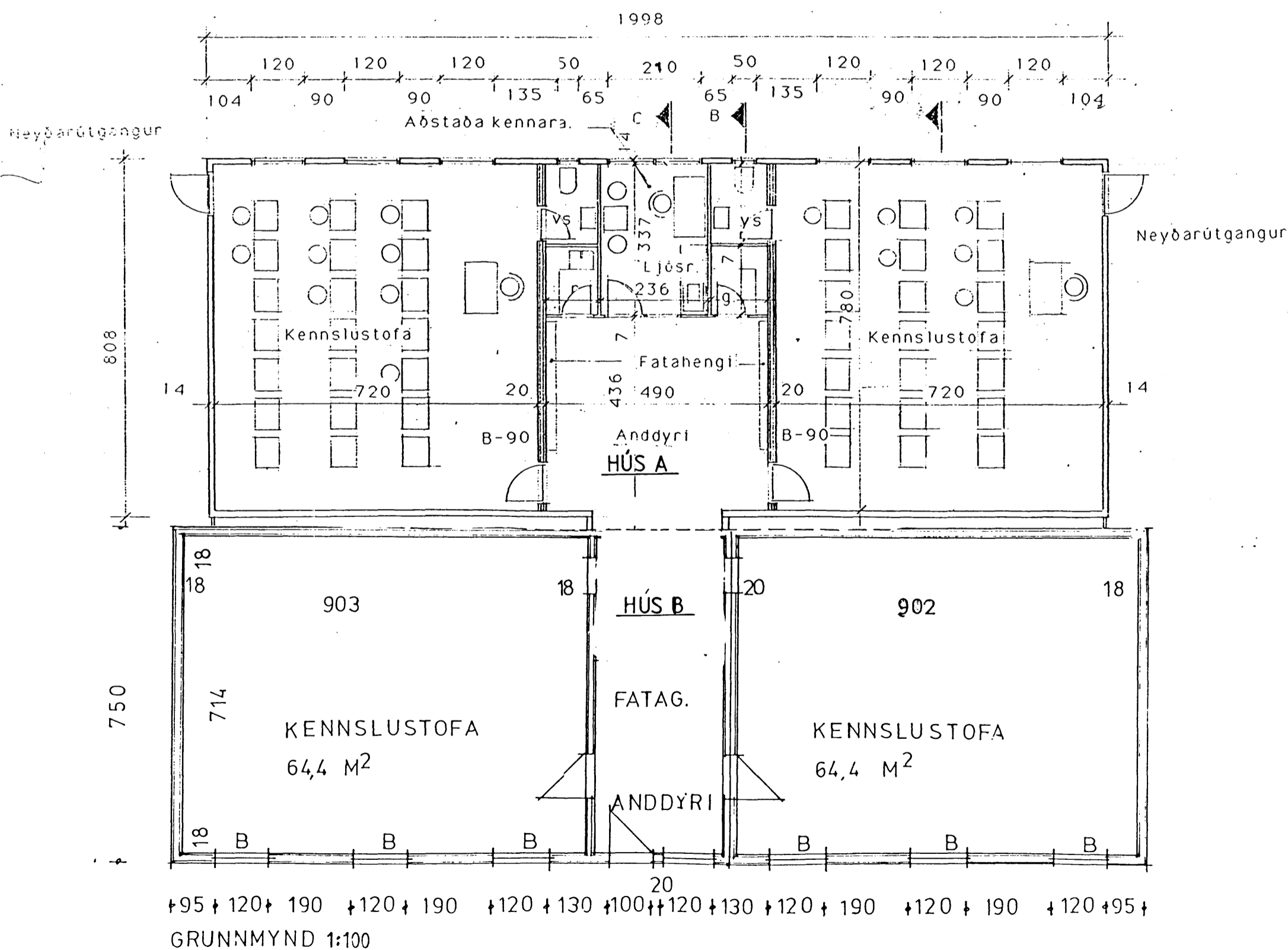


Nórðurgafi

Efnislýsing:

Húsið er uppbyggt úr einingum frá NÚNATAKI Kaplahrauni 2-4 Hafnarfirði útveggir B-60 og milli eininga B-90, 5 cm steinull milli eininga og 10 cm steinull milli húsa.

Litaval í samráði við arkitekt.



HÚS A

Stærðir:		
Kennslustofa	56.2 m ²	142.2 m ³
Fatah.-Forstofa	21.4 m ²	54.1 m ³
Adstada kennara	8.0 m ²	20.2 m ³
Hreinlætisaðstada	2.2 m ²	5.6 m ³
Ræstiklefi m. vaski	4.4 m ²	11.1 m ³
Geymsla	1.8 m ²	4.6 m ³

Nettó	149.8 m ²	379 m ³
Brúttó	161.4 m ²	444 m ³

HÚS B

Stærðir:		
Kennslustofa	64.4 m ²	162.3 m ³
Fatah.-Forstofa	20.9 m ²	52.7 m ³
NETTÓ	149.7 m ²	379.1 m ³
BRÚTTÓ	162.8 m ²	447.8 m ³

SAMTALS:

NETTO	299.5 m ²	758.1 m ³
BRUTTO	324.2 m ²	891.8 m ³

FÆRANLEGAR KENNSLUSTOFAUR
VIÐ HVALEYRARSKÓLA

Grunnmynd, útlit og sneiðing mk. 1:100
og afstöðubmynd mk. 1:1000

HAFNARFIRÐI Í JÚNÍ 1993

Sigurður Halldór
Vertehæðingur.