

Samþykkt á fundi bygginga-  
nefndar þ. 2. 11. 1989

BYGGINGAFAFULLTRÚINN  
Í HAFNARFIRÐI

TEIKNING: SJF BL. 101

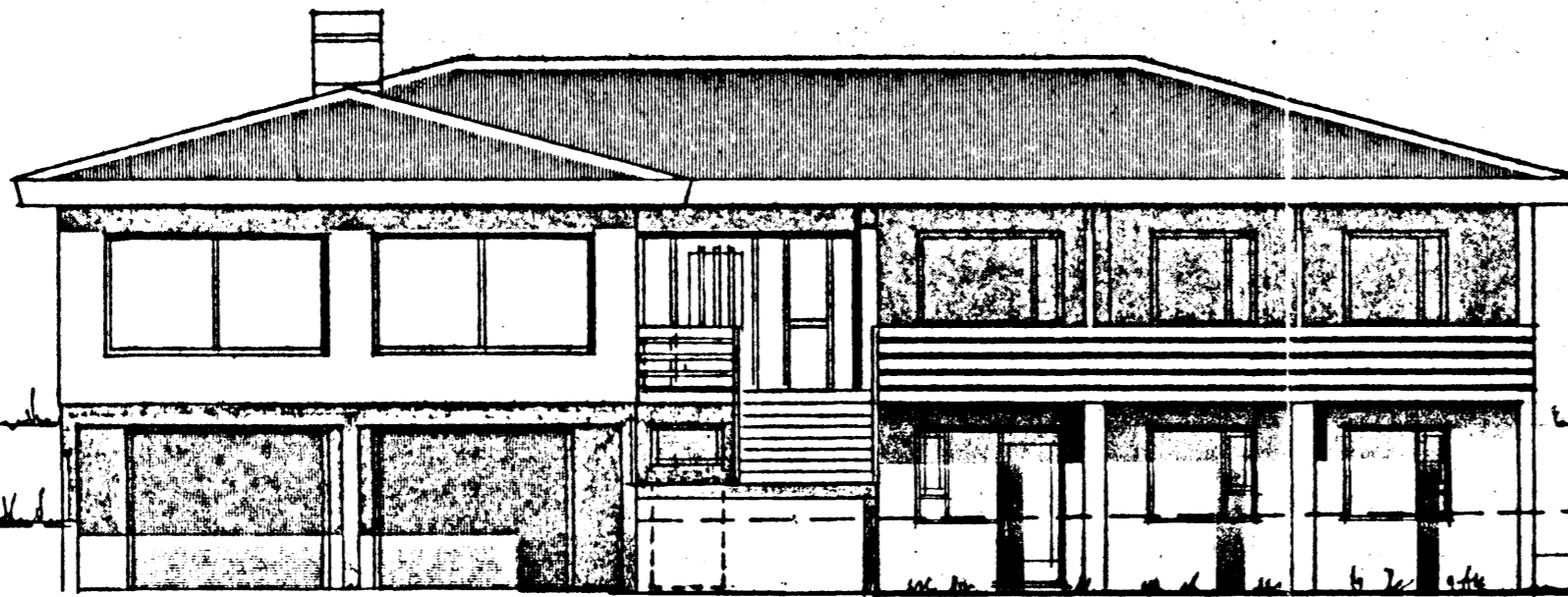
K=27.35

H=2285

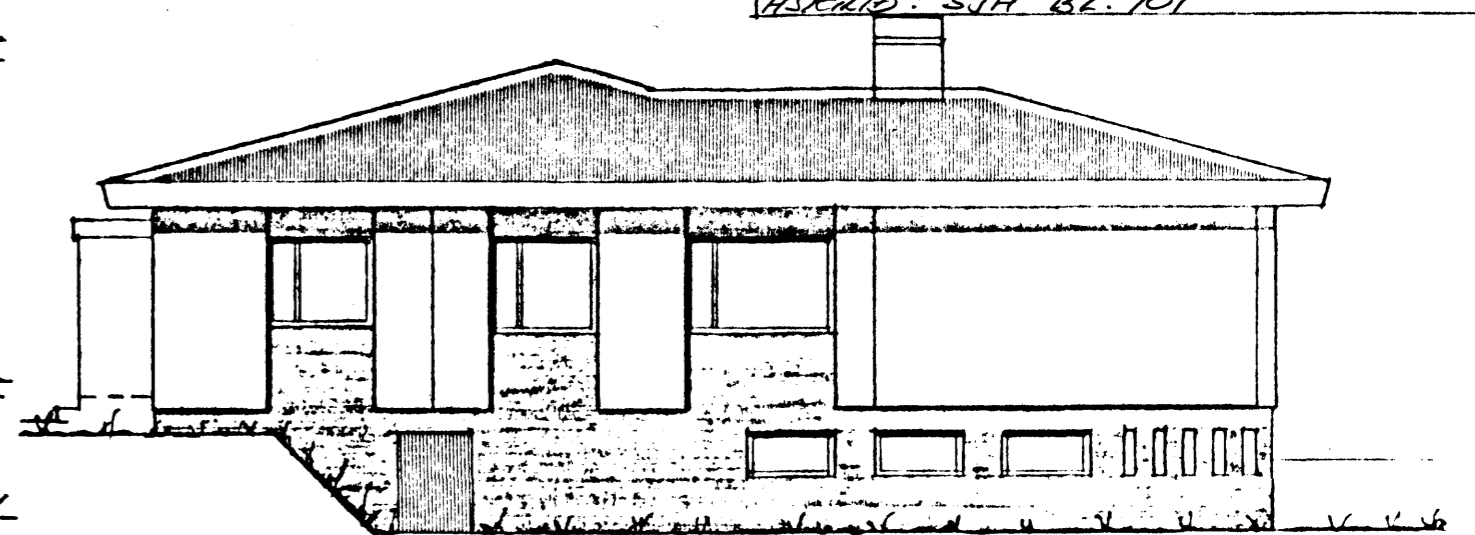
G=21.25

G=2096

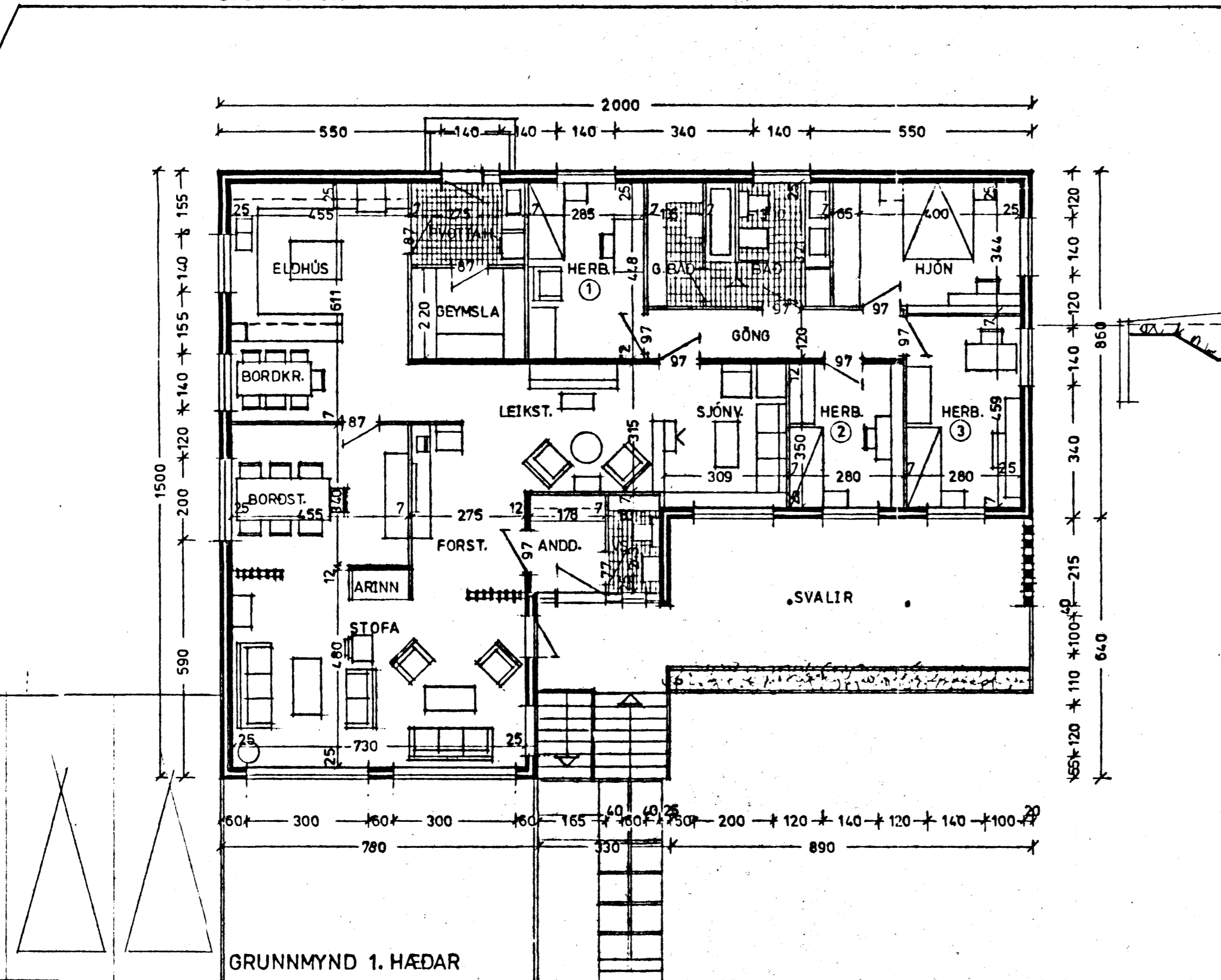
GÖTULÍNA



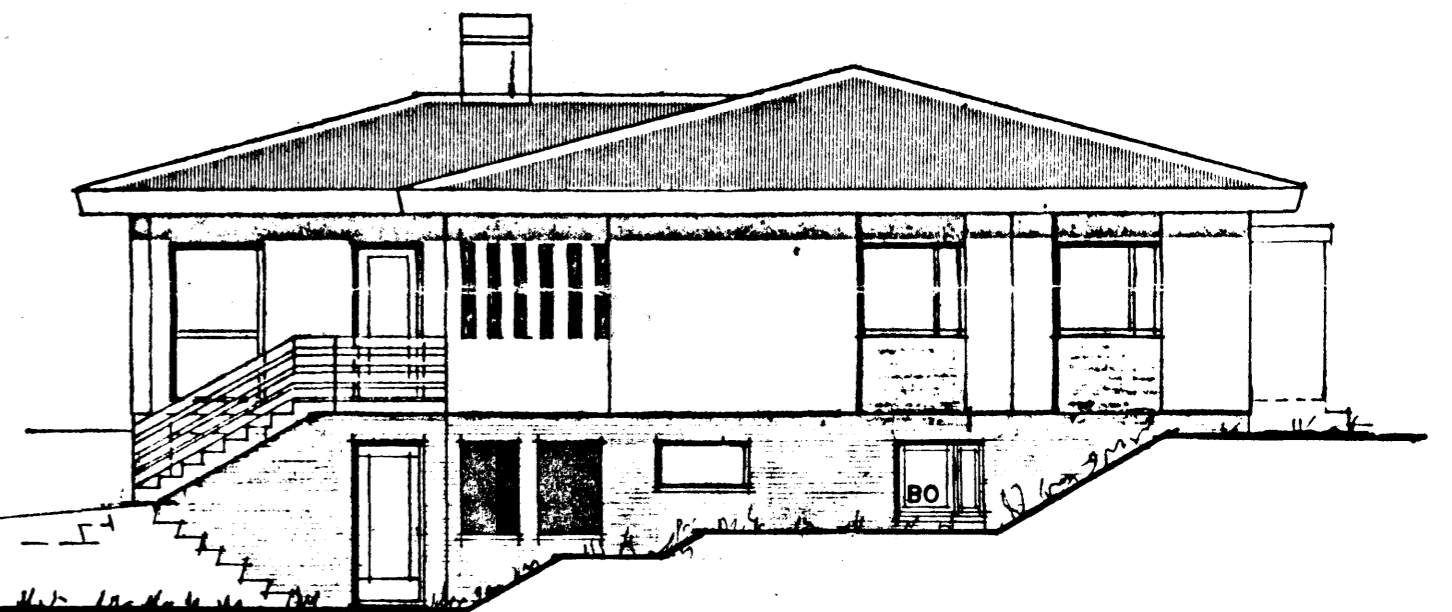
SUÐ-VESTUR



NORD-VESTUR



GRUNNMYND 1. HÆÐAR



SUÐ-AUSTUR

NETTÓFLATARMÁL HERBERGJA:

STOFA	33.12 m <sup>2</sup>
BORDSTOFA	15.47 m <sup>2</sup>
LEIKST. SJÓNVARPST.	22.46 m <sup>2</sup>
ELDHÚS BORDKR.	27.80 m <sup>2</sup>
FORSTOFA	15.54 m <sup>2</sup>
ANDD.	4.33 m <sup>2</sup>
VS	3.23 m <sup>2</sup>
GEYMSLA	6.05 m <sup>2</sup>
ÞVOTTAHÚS	6.08 m <sup>2</sup>
GUFUBAD	4.33 m <sup>2</sup>
BADHERBERGI	10.28 m <sup>2</sup>
HJÓNAHERBERGI	14.87 m <sup>2</sup>
HERBERGI 1	12.77 m <sup>2</sup>
HERBERGI 2	9.80 m <sup>2</sup>
HERBERGI 3	12.85 m <sup>2</sup>

ÁLFABERG NR.24 LÓÐ: 812,5 m<sup>2</sup>  
BRÚTTÓFLATARMÁL HÚSS 229,02 m<sup>2</sup>  
BRÚTTÓRÚMMÁL HUSS 1232 m<sup>3</sup>  
BRÚTTÓFLATARM. KJALLARA 137,4 m<sup>2</sup>  
HÚSIÐ ER STEINSTEYPT, HÆÐIN E.T.V. ÚR  
EININGUM FRÁ LOFTORKU s.f. BORGARNESI.  
KÖLNUNARTÖLUR W.M<sup>2</sup> C<sup>o</sup> SÉ SAMKV. IST 66

OKT. 1989  
IBÚÐ Á JARÐHED Í MARS 1989  
GUBM. Þ. GUÐMUNDSSON. BFI

BREYTT Í NOV. 1985  
INNRETTING Á BADH.

HÚS GUDNÝJAR STEFÁNSDÓTTUR OG  
ÞÓRS WILCOX, ÁLFABERG NR.24,  
HAFNARFIRÐI.  
GRUNNMYND 1.HÆÐAR OG ÚTLIT

VERKEFNI NR. 163-10  
TEIKNING NR. 102  
KVARÐI 1:100  
LAUFÁSI, 25.9.1983  
SÍMI 93 7730

*Rajani Eskason*