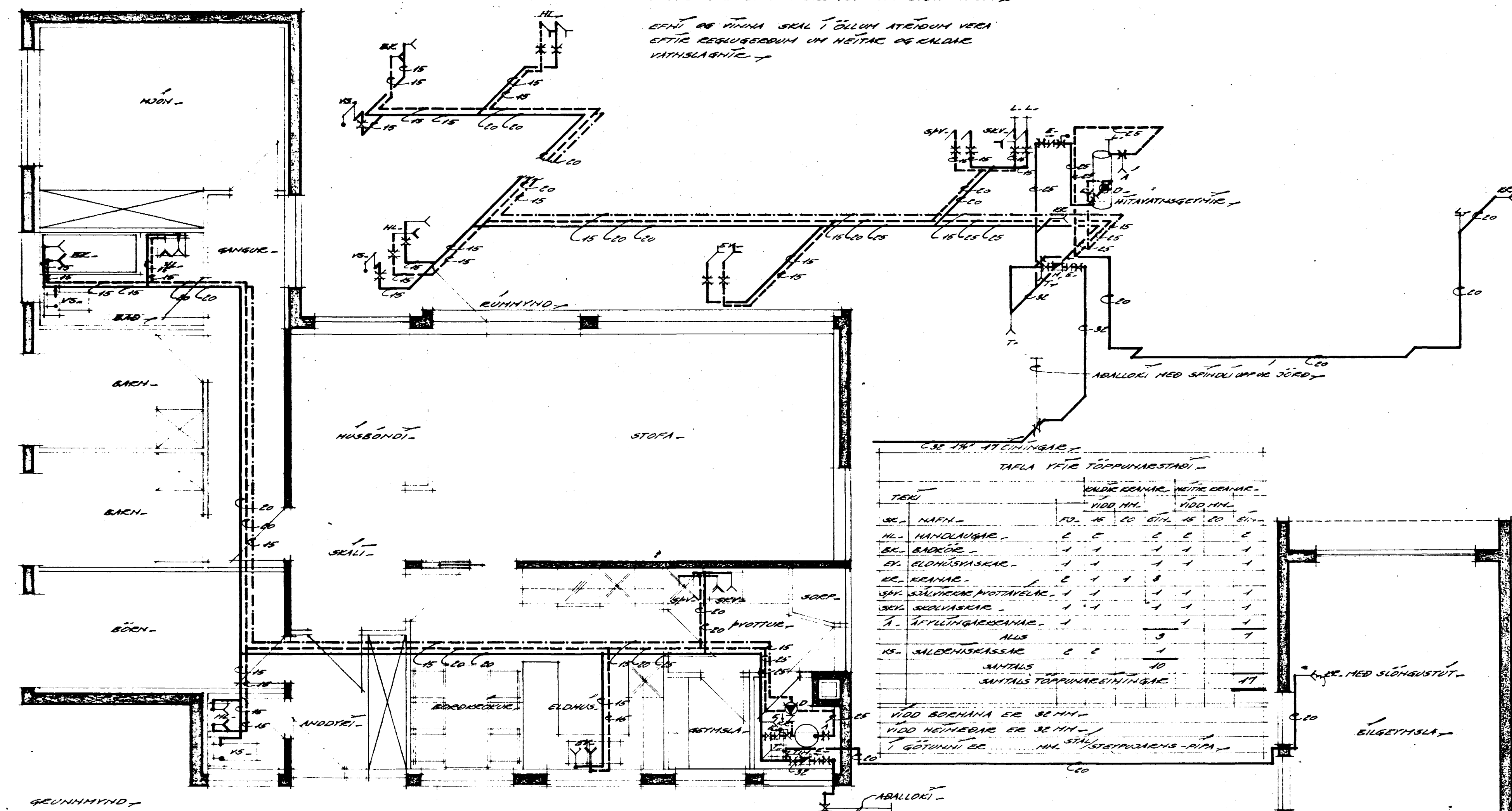


ATH -
 KALDAVATHSPÍPUR Í GOLFENFUM SKAL BÍKA MEG
 ASFALT PRIMER OG MEG HEITU ASFALTI, SÍÐAN
 VERJA MEG STEIÐA OG BÍKA AÐ LOÐUM MEG HEITU
 ASFALTI - KALDAVATHSPÍPUR MEGA BEXI LIGGJA
 UNDIR GÓLFPLÖTU ÞÉGNISÍ EMI STEINPIPUM -
 EFNÍ OG VINNA SKAL Í ÖLLUM ATRÉÐUM VERA
 EFTIR REGLUGERÐUM UM HEITAC OG KALDAR
 VATHSLAGNIR -

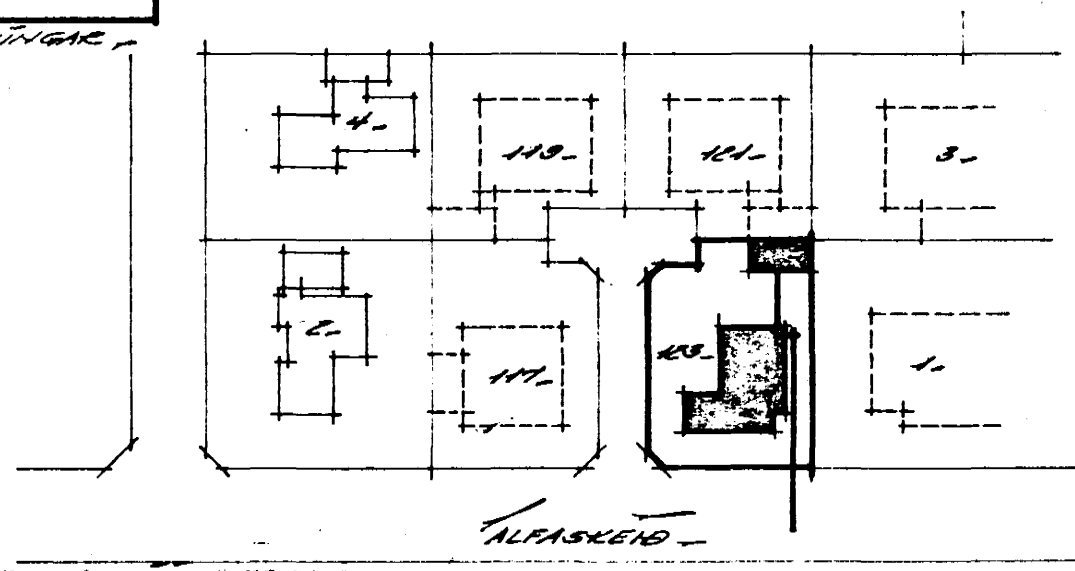


TAFLA YFIR TÖPPUNARSTADI

TEKI	NAFN	KALDAR KANAR		HEITR KANAR	
		FD.	15	20	25
HL	HANDLAUGAR	2	2	2	2
BR	BADKÖR	1	1	1	1
EV	ELDHÚSVASKAR	1	1	1	1
KK	KRANAR	2	1	1	3
SKV	SÁLVINGARÞROTAVELAR	1	1	1	1
SKV	SKOLVASKAR	1	1	1	1
A	ÁFYLINGARBEANAR	1		1	1
	ALLS			9	7
KS	SALDENSRASSAR	2	2	1	
	SANTALS			10	
	SANTALS TÖPPUNARVENTINGAR				17

VIÐ BORNANA ER 32 MM -
 VIÐ HEITRER ER 32 MM -
 Í GÖTUNNI ER MM. STÁLSTÖÐVARNIS-PIPA

- SKYRINGAR =
- KALT VATH —
 - - - HEITT VATH FRAM -
 - - - HEITT VATH TIL BAKA -
 - TÖPPUNARSTADUR KALT VATH —
 - TÖPPUNARSTADUR HEITT VATH —
- X — RENNILÖKI —
 - X — RENNILÖKI M. SPINDLI UPPIR JÖRÐ —
 - X — TÆNINGARVENTILL —
 - X — EINSTREYMILOKI —
 - X — ÖRYGGISLOKI —
- L — FLOTRENHI —
 - L — LOFTPURI —
 - H — MELIR —
 - D — DELA —



HUSHÉÐISMÁLASTOFNUN KRISTÍNAS -
 VATHSLAGNIR =
 GRUNNHYND
 MÁL 1:50 -
 AFSÓÐUNHYND
 MÁL 1:1000 -
 RUMHYND
 EIGNIN MELIÐVARDI -

EINBYLUNUS -
 VERK -
86
 BLAD HEIÐAFT -
 JÚLÍ 1966 -

Björgvin P. Bjarnarson