

# SKÝRINGAR:

## UNDIRSTÖÐUR:

ALLAR UNDIRSTÖÐUR MÍÐAST VIÐ ÞJAPPADAN HRAUNBOTN.

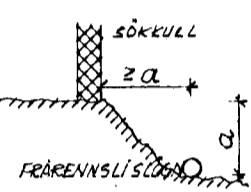
MESTA ÁLAG Á GRUNN < 20 kg/cm<sup>2</sup>

MINNSTA HÆÐ SÖKKLA VIÐ ÚTVEGG SÉ 120 CM UNDIR ENDANLEGU JARDFEGSYFIRBORDI, NEMA UM SÉ AÐ RÆÐA HREINA KLÖPP.

SÖKKULHÆÐ UNDIR BOTNPLÖTU SÉ MINNST 30 CM.

ÚRTÖK ÚR SÖKKLUM FYRIR FRÆRENNSLI, SJA FRÆRENNSLISTEIKNINGAR: LAGNIR Í GRUNNI.

LIGGI FRÆRENNSLI DÝPRA EN SÖKKULL, SKAL FJARLÆGD MILLI FRÆRENNSLISLAGNAR OG SÖKKULS VERA JÖFN EÐA MEIRI EN DÝPTARMUNURINN.



EFTI OG NEDST Í ALLA VEGGSÖKKLA KOMI LANGJÄRN 2x12 MM, NEMA ANNAD SÉ SÝNT. LANGJÄRNIN SÉU VÍXLÖGD UM 60 CM Á HORNUM OG SAMSKETTUM.

PUNKTAR Á GRUNNMYND TÄKNA 10MM JÄRN. BÚTA 115 CM AÐ LENGÐ SEM STANDA SKULU 60 CM UPP ÚR SÖKKLUM.

BOTNPLATA HVILI Á VEL ÞJAPPADRI GRÚS.

### FAK

ALLA BURÐARVINDI Í ÞAKI SKAL FJAVERJA. EINNIS SKAL LEBGJA ÞAKIÁ MILLI STEINS OG TIMBURS. NAGLAR OG GIRDI SKAL VERA GALVANISERUÐ.

BOLTASTEPPAR ERU Í TÖMMUM (°) TIMBURNA ERU Í TÖMMUM. ÖNNUR ÖNEFND MÁL ERU Í CM. LITLÖFLUN ÞAKKINGARLÍNAR, SJA UPPTÆTTI ARKITEKTA.

JÄRNASTÆRÐIR ERU Í MM, KÖTAR Í M, EN ÖNNUR ÖNEFND MÁL Í CM.

STEYPUSTYRKTARSTÁL MERT R Á UPÐRÁTTUM SÉ VENJULEGT SLETT JÄRN ST 37.12

STEYPUSTYRKTARSTÁL MERT K Á UPÐRÁTTUM SÉ KAMBSTÁL KS-40, MED TÖSSPENNUFLÖTMÖRK  $\sigma_{az} = 4000 \text{ kg/cm}^2$

MERKING JÄRNA:

K8 = 25 TÄKNAR AÐ EITT 8MM JÄRN KOMI Á HVERJA 25 CM O.S.FRY.

FJARLÆGD JÄRNA ERU GEFNAR FYRIR BEIN JÄRN INNBYRÐIS OG UPBEYGD INNBYRÐIS.

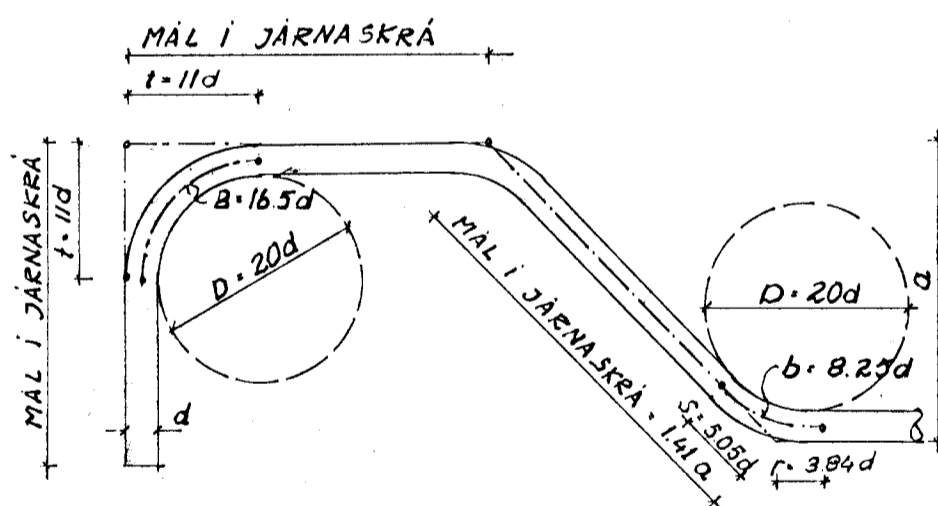
— TÄKNAR JÄRN Í NEDRI BRÜN PLÖTU  
- - - TÄKNAR JÄRN Í EFRI BRÜN PLÖTU.

# TÄKNAR JÄRNAGRIND Í KROSS Í MIÐJUM VEGG, NEMA ANNAD SÉ TEKID FRAM, T.D. Í FRAMBRÜN

2# TÄKNAR 2 JÄRNAGRINDUR Í KROSS, HVOR UM SIG Í ÚTBRÜN.

BEYGIJUR OG SAMSKETTI:

A. KAMBSTÁL KS-40.

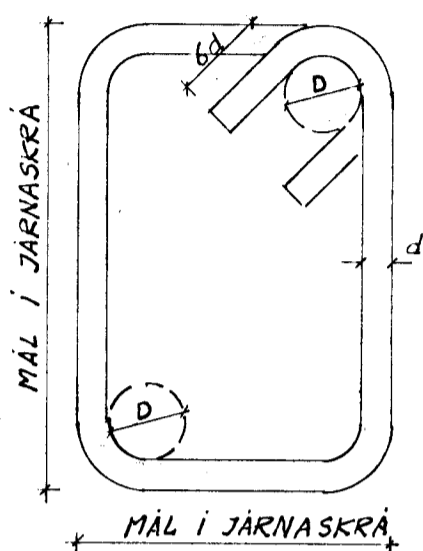


(LENGDIR Í JÄRNA SKRÁR MÍÐAST VIÐ BEINU LÍNURNA)

ÞVERMÁL JÄRNS d =	MM	8	10	12	16	20	25
ÞVERMÁL BEYGIJURHÉINGS D=20d	CM	16	20	24	32	40	50
$2t - b = 5.5d$	CM	4	6	7	9	11	14
$r + s - b = 0.64d$	CM	0.5	0.5	1.0	1.0	1.5	2.0
VÍXLUNARLENGD Í SAMSKETTUM	CM	40	50	60	75	90	120
		VÍXLÖGD MEÐ BEINUM ENDUM					

## JÄRNBENDING:

B. GJARÐIR.



D = 3d fyrir slétt járn (ST 37.12)

D = 5d fyrir kambjárn (KS 40)

Heimilt er að nota K8 í stað R10 í gjarðir.

FJARLÆGD JÄRNA FRÁ STEYPUYFIRBORDI:

BYGGINGARHLUTAR	FJARLÆGD JÄRNA FRÁ STEYPUYFIRBORDI, NEMA ANNAD SÉ SÝNT.		
	PLÖTUR/VEGGIR CM	BITAR CM	STÖDIR CM
INNAN HÚSS, ÞAR SEM RAKI ER LITILL	1	1.5	2.5
UTAN HÚSS OG ÞAR SEM RAKI ER MIKILL	2	2.5	3
ÞAR SEM SJÖROK ER Eða JARDFEGSSYRUR	3	4	5
ÞAR SEM STEYPT ER BEINT AÐ JARDFEGI	≥ 5	≥ 5	≥ 5

JÄRNUM SKAL HALDID Í RÆTTRI FJARLÆGD FRÁ MÖTUM MED ÞAR TIL GERÐUM KUBBUM, T.D. ÚR STEYPU Eða HARÐPLASTI.

BIÐ MILLI LÆTTRA JÄRNALAGA Í BITUM SKAL VERA 2.5 CM FYRIR JÄRN MED  $d \leq 16 \text{ MM}$  EN 3 CM FYRIR STÆRRI JÄRN.

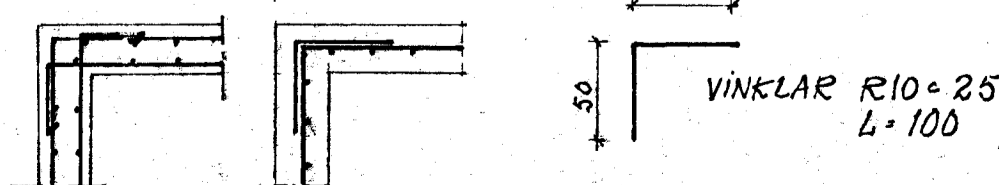
Í PLÖTUM SKAL EKKI SKEYTA MEIRA EN ÞRIÐJA HVERT JÄRN Í SAMANÞVERSNÍÐI. FJARLÆGD MILLI SKEYTI-ÞVERSNÍÐA SÉ EKKI MINNI EN 40d.

JÄRNUM Í EFRI BRÜN PLÖTU SKAL HALDID Á SÍNUM STAÐ MED ÞAR TIL GERÐUM STÖLUM.

YFIR OG UNDIR MÚROFUM KOMI 2x10, EN UPP MED MÚROFUM OG Í VEGGENDUM KOMI 2x10, NEMA ANNAD SÉ SÝNT. MED PLÖTUOFUM KOMI JÄRN MÖRS JÄRN OG KLÍPT HAFI YERID Í SUNDUR. ÖLL JÄRN KRINGUM OP NÁI MINNST 60 CM ÚT FYRIR OPIN.

Á STEYPUKILUM ÖJÄRNBENTEA VEGGJA SKAL STUNGID JÄRNUM K8=40 L=115 CM, SEM GANGI 50 CM UPP FYRIR PLÖTU.

FRÁGANGUR Á HORNUM ÞAR SEM JÄRNAGRINDUR KOMA SAMAN:



## STEINSTEYPA:

BROTPOLSFLOKKAR STEYPU: SAMVÆMT 1ST D.

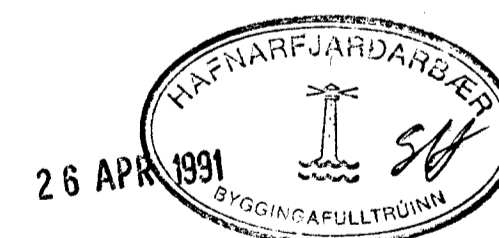
BYGGINGARHLUTAR:	BROTPOLSFLOKKUR
Steypa í sökklá	S200
Steypa í reykhláf	S300

NOTA SKAL LOFTBLENDI, SEM GEFI ≥ 50-65% LOFTINNIHALD VIÐ LITLÖGN.

SÍGMÁL STEYPU SÉ 8-10 CM.

TITRA SKAL ALLA STEYPU Í MÖTUM.

Allir límtrébitar skulu vera T 30.



VÍFILL ODDSSON VERKFRÆÐINGUR FVFÍ

ÓDINGSGOTU 7 REYKJAVÍK - SÍMI 16177

TEKNIstofan  
ÖDINSTORGI

VERKEFNI ÁLFASKEIÐ 1 HAFNARFIRÐI  
HEITI JÄRNB. STEYPA: SKÝRINGAR

T.: K.S.G. R.: Y.: V.O. M.:  
Krisbjörn S.G. DAGS. DES. 88 NR. 563.1. 1