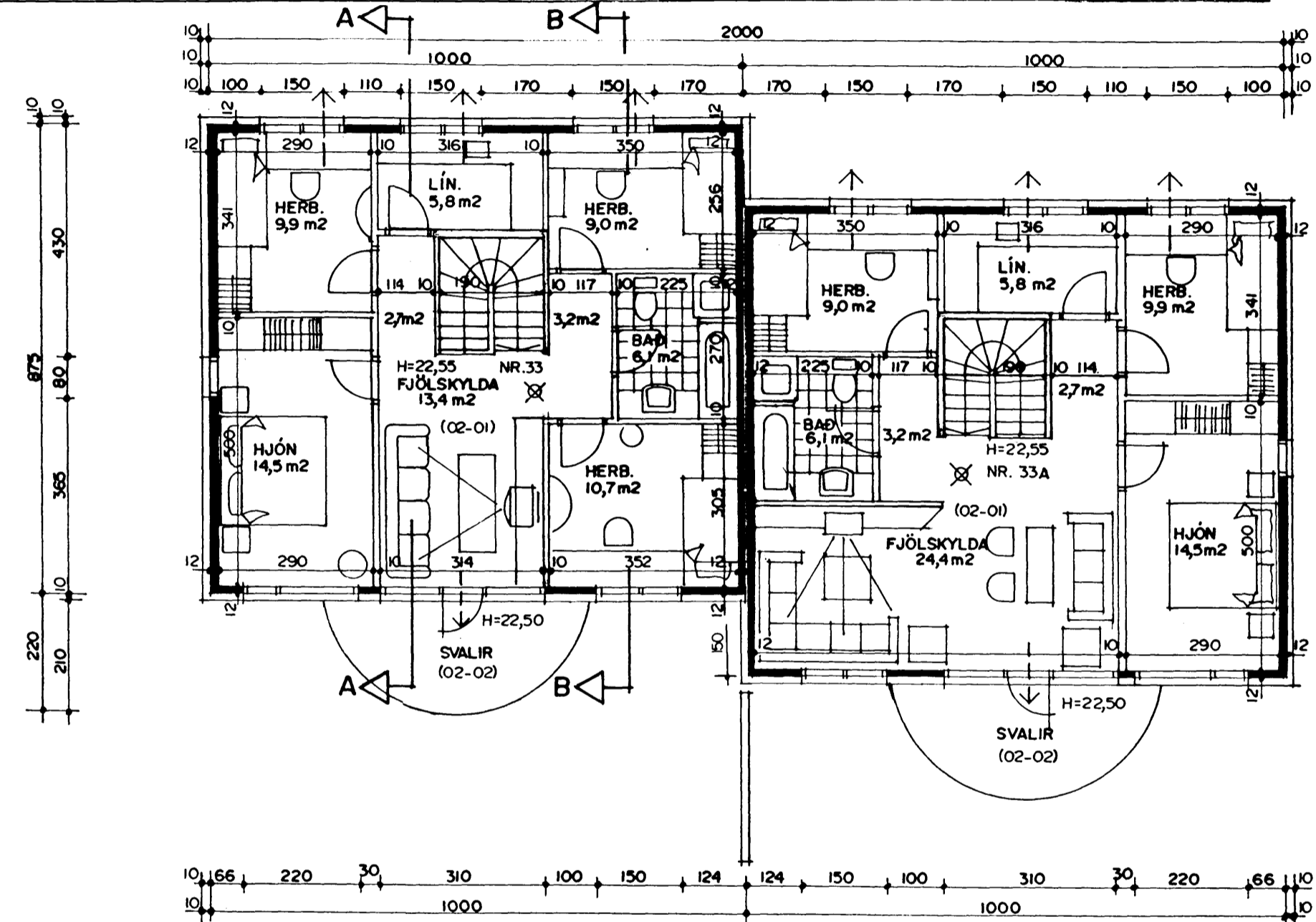


ÁLFASTEIÐ 33 OG 33A HAFNARFIRÐI

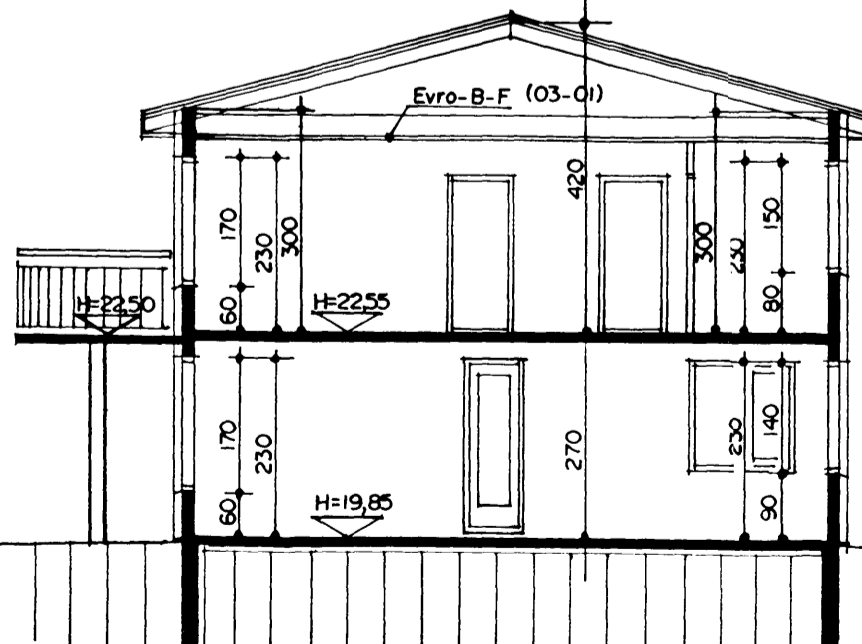
Samþykkt á fundi byggingarnefndar þann 16. DES. 1998
Byggingafulltrúinn í Hafnarfirði Erlendur Hjálmarsson

Skráningartíðni: Álfasteið 33 Hafnarfirði		Skráningartíðni: Álfasteið 33a Hafnarfirði																
Landnúmer: 119857		Kennitala: 141250-4189																
Matshúsnúmer: 01		Utgáfa: 4.01																
Uppskipting og lýsing		Dags: 10.12.98																
D0	D1	D2	D3	D4	D5	D6	D7	D8	D9	D10a	D10b	D11	D12	D16	Ráfræðsla	D17		
Lokun	Rými hæð-röð	Nökun lað	Höfuð-nökun	Eignar-hæð	Borðlukur m ²	Málukur m ²	Sígar m ²	Op m ²	Brúðlukur m ²	Brúðlukur sk x l.B.	Salarhæð min	Salarhæð max	Brúðlukur rúmálf m ²	Næðlukur m ²	Bílfélag m ²	Ráfræðsla skiptarúmálf m ²	Skiptarúmálf m ²	
		Matshúsið			271,8	0,0	4,1	4,1	177,1	0,0			588,8	151,9	177,1		417,730	
		Botn											18,1					
A	0101	1. hæð	N	0101	90,6	0,0	4,1	0,0	90,6	0,0			244,6	76,6	90,6			
A	0102	Íbúð	B	0101	65,5	0,0	4,1	0,0	65,5	0,0	2,70	2,70	176,9	53,6	65,5	2,70	144,720	
		Bílfélagseymsla			25,1	0,0	0,0	0,0	25,1	0,0	2,70	2,70	67,8	23,0	25,1	2,70	62,100	
A	0201	2. hæð	N	0101	90,6	0,0	0,0	4,1	86,5	0,0			244,6	75,3	86,5			
C	0202	Svalir	S	0101	90,6	0,0	0,0	4,1	86,5	0,0	2,70	2,70	244,6	75,3	86,5	2,70	203,310	
					7,6	0,0	0,0	0,0	7,6	0,0						1,00	7,600	
A	0301	Ísákr	F	0101	90,6	0,0	0,0	0,0	0,0	0,0								
		Ísákrýmið			90,6	0,0	0,0	0,0	0,0	0,0	0,30	1,20	81,5	0,0	0,0			
					90,6	0,0	0,0	0,0	0,0	0,0			81,5	0,0	0,0			

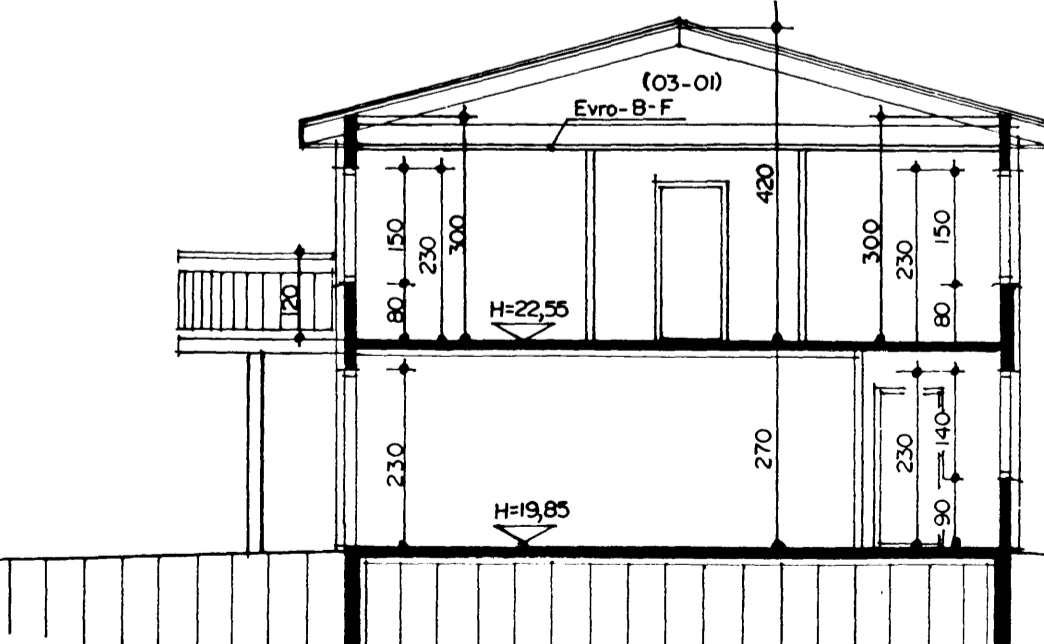
Skráningartíðni: Álfasteið 33a Hafnarfirði		Skráningartíðni: Álfasteið 33a Hafnarfirði																
Landnúmer: 178414		Kennitala: 141250-4189																
Matshúsnúmer: 01		Utgáfa: 4.01																
Uppskipting og lýsing		Dags: 10.12.98																
D0	D1	D2	D3	D4	D5	D6	D7	D8	D9	D10a	D10b	D11	D12	D16	Ráfræðsla	D17		
Lokun	Rými hæð-röð	Nökun lað	Höfuð-nökun	Eignar-hæð	Borðlukur m ²	Málukur m ²	Sígar m ²	Op m ²	Brúðlukur m ²	Brúðlukur sk x l.B.	Salarhæð min	Salarhæð max	Brúðlukur rúmálf m ²	Næðlukur m ²	Bílfélag m ²	Ráfræðsla skiptarúmálf m ²	Skiptarúmálf m ²	
		Matshúsið			271,8	0,0	4,1	4,1	177,1	0,0			588,8	151,9	177,1		417,730	
		Botn											18,1					
A	0101	1. hæð	N	0101	90,6	0,0	4,1	0,0	90,6	0,0			244,6	76,6	90,6			
A	0102	Íbúð	B	0101	65,3	0,0	4,1	0,0	65,3	0,0	2,70	2,70	176,3	53,6	65,3	2,70	144,720	
		Bílfélagseymsla			25,3	0,0	0,0	0,0	25,3	0,0	2,70	2,70	68,3	23,0	25,3	2,70	62,100	
A	0201	2. hæð	N	0101	90,6	0,0	0,0	4,1	86,5	0,0			244,6	75,3	86,5			
C	0202	Svalir	S	0101	90,6	0,0	0,0	4,1	86,5	0,0	2,70	2,70	244,6	75,3	86,5	2,70	203,310	
					7,6	0,0	0,0	0,0	7,6	0,0						1,00	7,600	
A	0301	Ísákr	F	0101	90,6	0,0	0,0	0,0	0,0	0,0								
		Ísákrýmið			90,6	0,0	0,0	0,0	0,0	0,0	0,30	1,20	81,5	0,0	0,0			
					90,6	0,0	0,0	0,0	0,0	0,0			81,5	0,0	0,0			



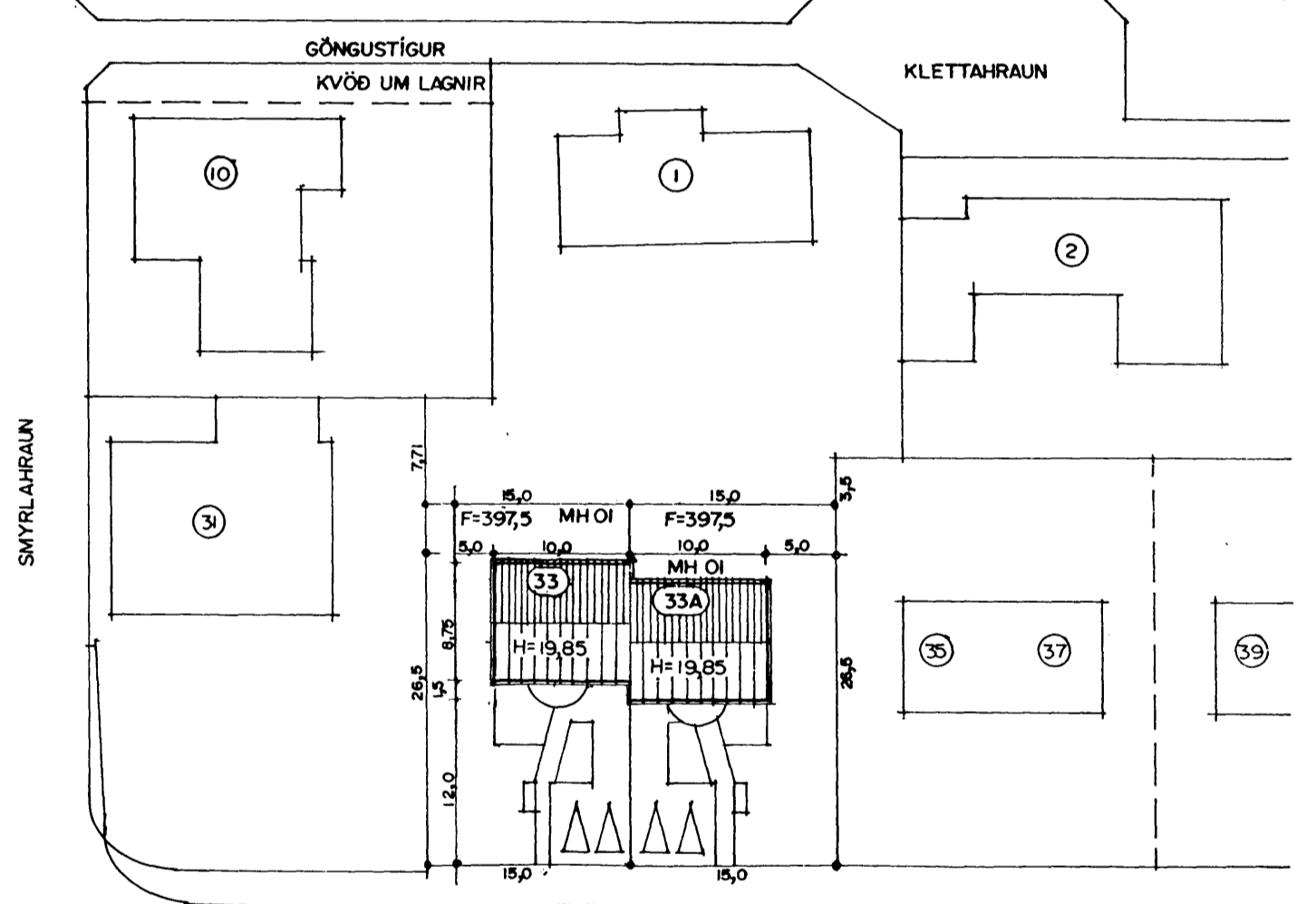
GRUNNMYND 2 HÆÐ MKV. 1:100.



SNIÐ A-A MKV. 1:100.



SNIÐ B-B MKV. 1:100.



ÁLFASTEIÐ

AFSTÖÐUMYND MKV. 1:500.

ÁLFASTEIÐ 33 og 33a HAFNARFIRÐI.	
Sigurður Þorvarðarson byggingafræðingur bff. Teiknistofan Strandgötu 11 220 Hafnarfirði. (kt. 141250-4189) Sími 5651510. fax. 5651299. Netfang: teiknistofan@islandia.is	
Skýringar:	Áðaluppdráttur
Teikning:	Grunnmynd 2 hæðar, sniðmyndir, afstöðumynd og skráningartöflur.
Mælikvarði:	1:100/1:500.
Undirskrift:	<i>Sigurður Þorvarðarson</i>
Blað nr:	2 af 3 Dagsetning: 16. DES. 1998.
Breytt:	