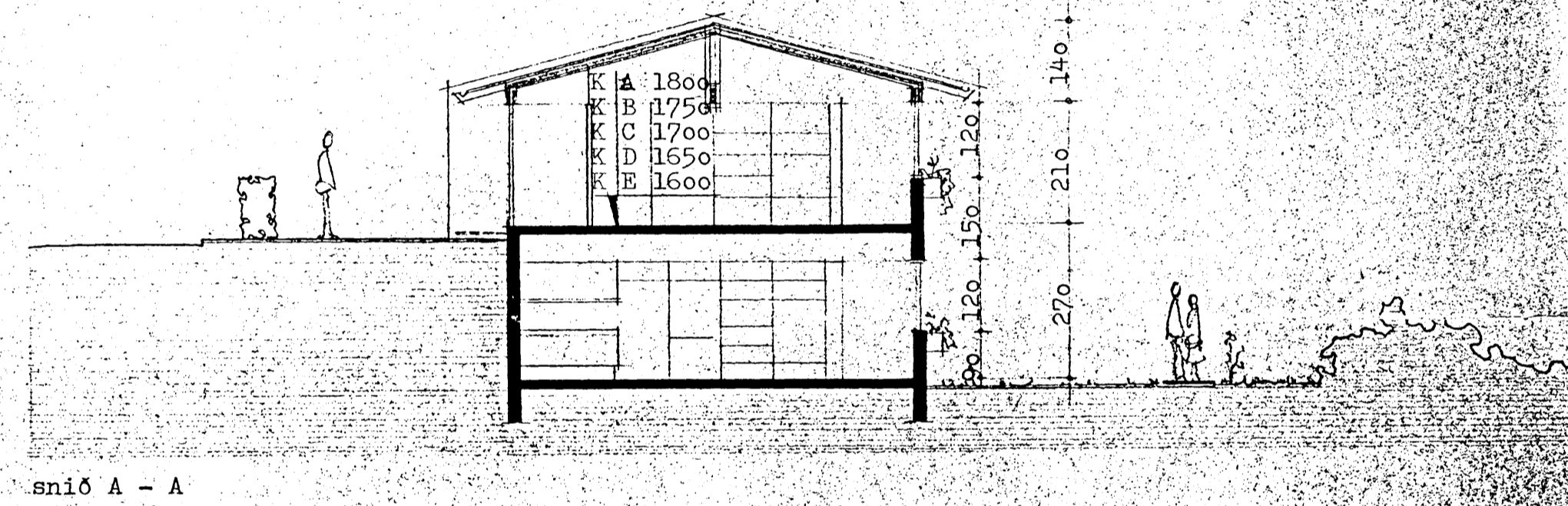
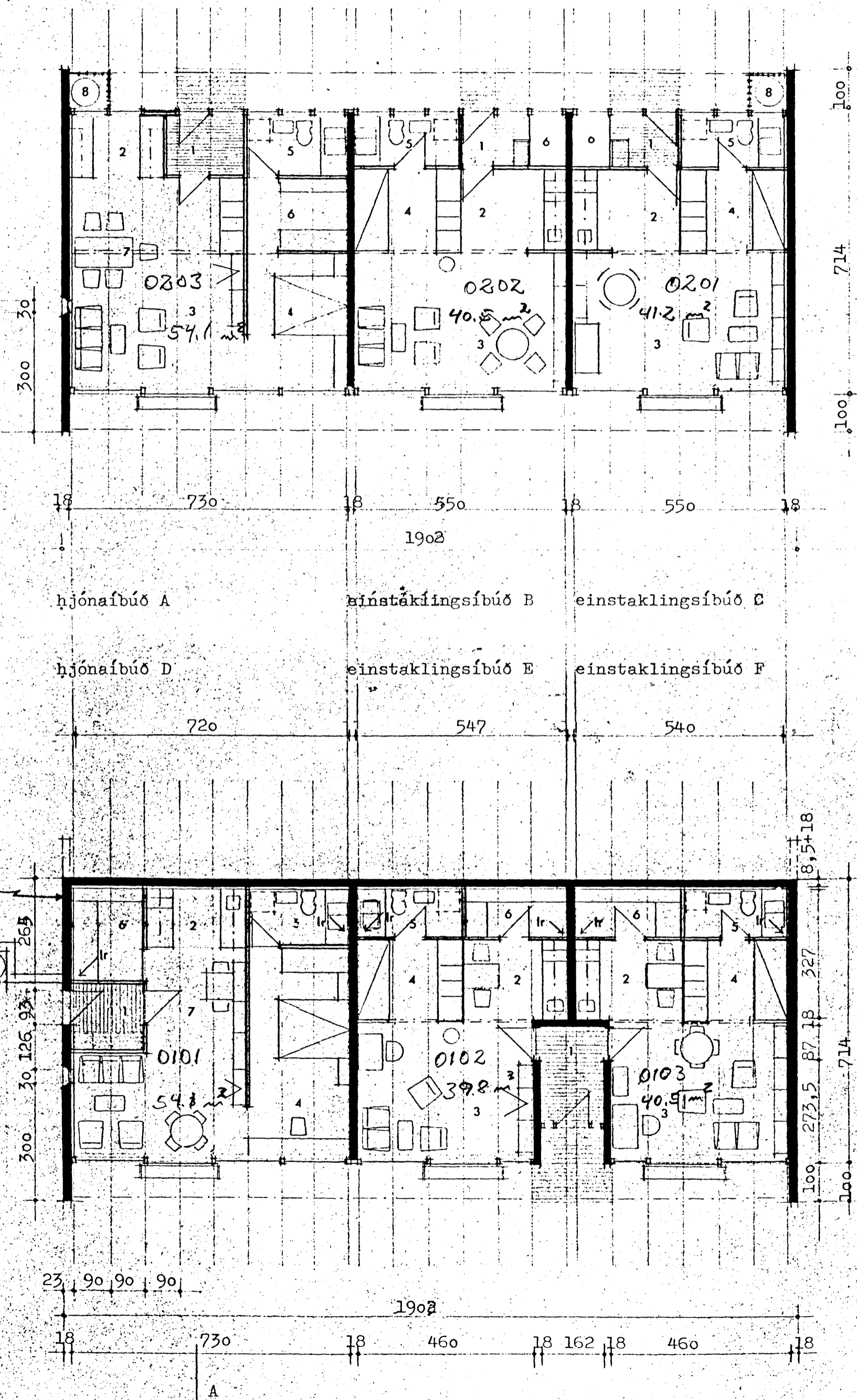


Verði húsið hliðt upp til tré-birgða,  
með olíu- og málum rífa á annan hátt,  
skal hefi íbú. samþ. ríð byggingul. trúna  
og stöðvildsáttara um frágang slíks  
útbénaðar.

Áskilið er samþykki  
heillbrigðisráðs Hafnarfjarðar

- 1 anddyri
- 2 eldhús
- 3 stofa
- 4 svefnherbergi
- 5 baðherbergi
- 6 geymsla
- 7 borðstofa
- 8 sorp

Þak : bárað ál á trégrind, tréasar,  
veggir: steinsteyptir, berandi trégluggabönd.



- 1 anddyri
- 2 eldhús
- 3 stofa
- 4 svefnherbergi
- 5 baðherbergi
- 6 geymsla
- 7 borðstofa
- 8 sorp

Stærðir:

neðri hæð	134,4 m <sup>2</sup>	251,5 m <sup>3</sup>	3629
efri hæð	135,8 m <sup>2</sup>	368,2 m <sup>3</sup>	4141
		619,7 m <sup>3</sup> alls	7770
			777

íbúð A og D nettó	47,6 m <sup>2</sup>
íbúð B, C, E nettó	35,7 m <sup>2</sup>
íbúð B, F nettó	35,0 m <sup>2</sup>

Hús B - C og E

620m<sup>2</sup> @ 7/12 = 49100 K  
B  
C  
E

24.550

Íbúðir fyrir aldraða Hafnarfirði no 2 af 4  
grunnmyndir og snið m 1:100  
Ménfred Vilhjálmsson og októ 74  
Þorvaldur S. Þorvaldsson arkitektar af Minar V. 4  
Bergstaðastræti 52 s. 21385