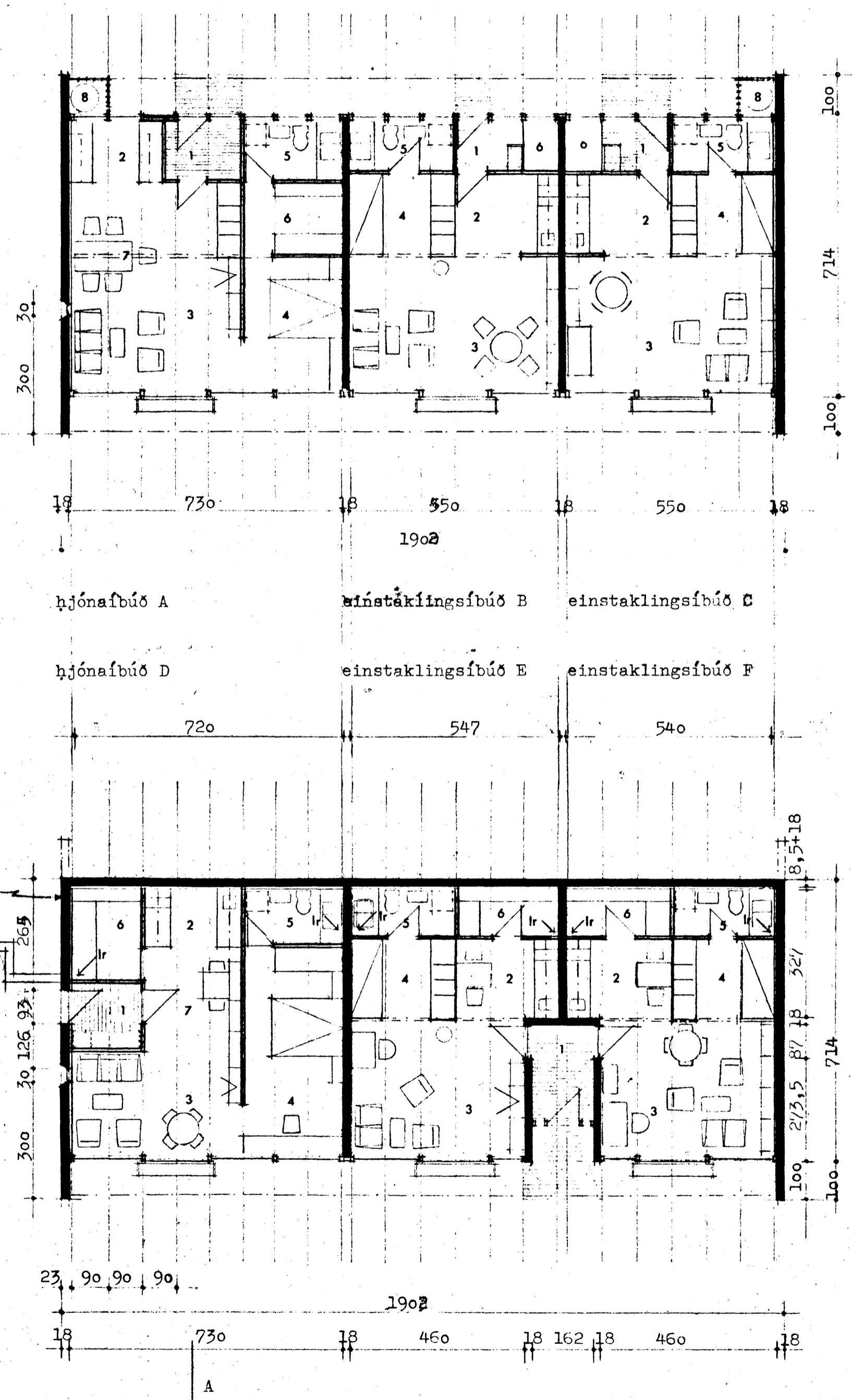


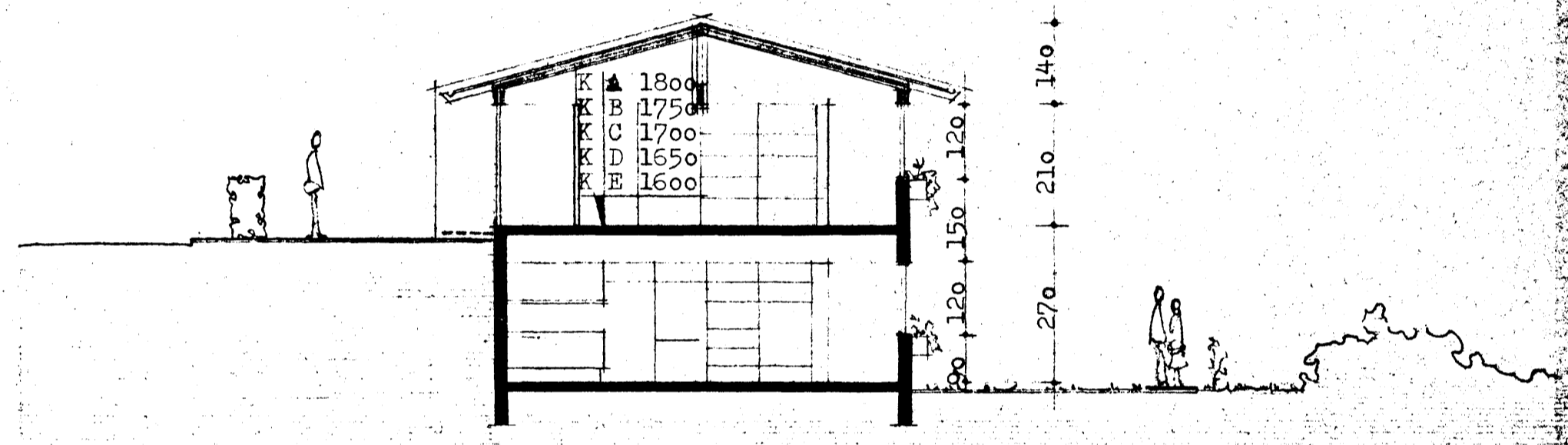
Verð hlúð bitað upp til trás-birgða,
með olliðvöðum og á annan hátt,
skal hafi þau samþ. við byggingarfráa
og síðkvíðssíðra um frágang slíks
útbáðar.

Áskild er sambykki
heillbrigðissíðs Hafnarfirðar



- 1 anddyri
- 2 eldhús
- 3 stofa
- 4 svefnherbergi
- 5 baðherbergi
- 6 geymsla
- 7 borðstofa
- 8 sorp

þak : bárað ál á trégrind, tréasar.
veggir: steinsteyptir, berandi trégluggabönd.



snið A - A

- 1 anddyri
- 2 eldhús
- 3 stofa
- 4 svefnherbergi
- 5 baðherbergi
- 6 geymsla
- 7 borðstofa
- 8 sorp

Stærðir:

neðri hæð	134,4 m ²	251,5 m ³	362,9
efri hæð	135,8 m ²	368,2 m ³	414,1
		619,7 m ³	777,0
		777	

íbúð A og D nettó	47,6 m ²
íbúð B, C, E, F	35,7 m ²
	35,0 m ²

A 620m² @ 762 = 4910,0 kr
B
C
D
E

24550

Íbúðir fyrir aldraða Hafnarfirði	no 2 af 4
grunnmyndir og snið	m 1:100
Mánfréð Vilhjálmsson og	okt '74
Þorvaldur S. Þorvaldsson arkitektar af	Einar V. T.
Bergstaðastræti 52 s. 21385	