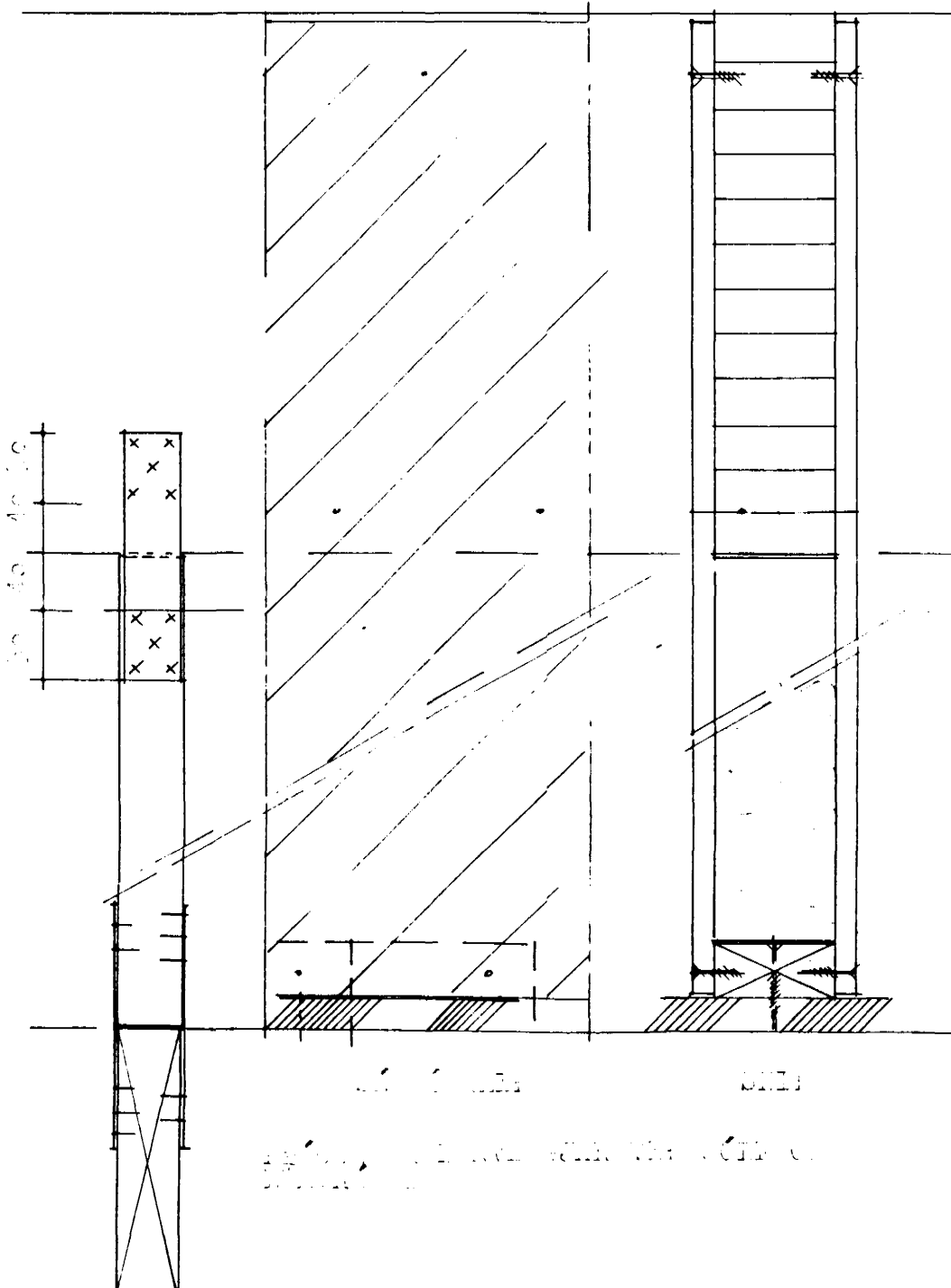


innveggir ljóst á
11

Gólfbitar 50 x 200 heflað m/n. 400
11 mill gólfbita er ekki alveg
reglulegi en þó mest 400mm.
Innveggjastöð festist ofan á
hvorn gólfbita þar sem veggur 12
er á annat hönd.



Látréttur veggur

Látréttur 10cm er kledd á veggjarinnu
og nær upp látréttinn.
Látréttur innast (og látréttur efst) er
á stöð og á m/n 15cm.

Látréttur af látréttum
á stöðum á m/n 40 grópt í tölum
og nær upp látréttinn og vegg
15cm.

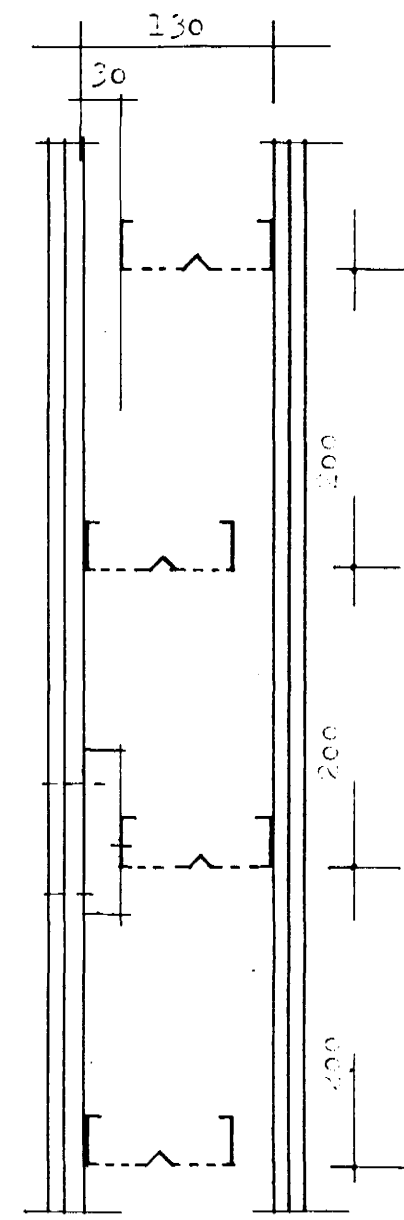
Látréttur af gólfbita á sama hátt og
á stöð.

Látréttur af gólfbita á sama hátt og
á stöð.

Látréttur af gólfbita á sama hátt og
á stöð.

Látréttur af gólfbita á sama hátt og
á stöð.

Látréttur af gólfbita á sama hátt og
á stöð.



A120
ekki berandi

Innveggir sem ganga þvert á látrétt-
bitann skulu tengjast bitanum til
að hindra veltu.
Innveggir skal hljóðþéttu með
töttull

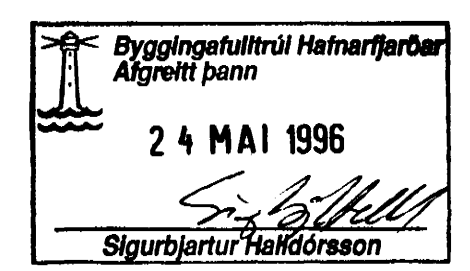
Stökkstóðir af gert
11 (orsk profílforming 11)
týpa 11 100-1,25-6s

Veggur einngraft með minnst
2 x 50mm töttull

11Stuklæðning þeggs vegna með
2x 15mm gólfplötu. Þó utan
þegar á okki á árujárn á
látréttan profíl

Stóðir af gólfbita á sama hátt og
og nær upp látréttinn er skúffu
heltur á stöðum kjallan vegg,
þó efst nær látréttum.

Látréttur af gólfbita á sama hátt og
vindrögur á stöðum stóðir
inn á stöðum látréttum og
stíga kjalla. Þessum
tilgangi af stöðum
stíga kjalla á stöðum
þó efst nær látréttum.



11 mál á mm

Sýningartekning af innveggjum í gátt, 1:20		
Byggingartegund og málshæðir	A120	11B
Málsvæði	1:20 1:5	
Keykjavík í apríl 1995, br. númer 96		
Sigurbjartur Halldórsson raf/mv2f		
Dýr Wlsteinsson		