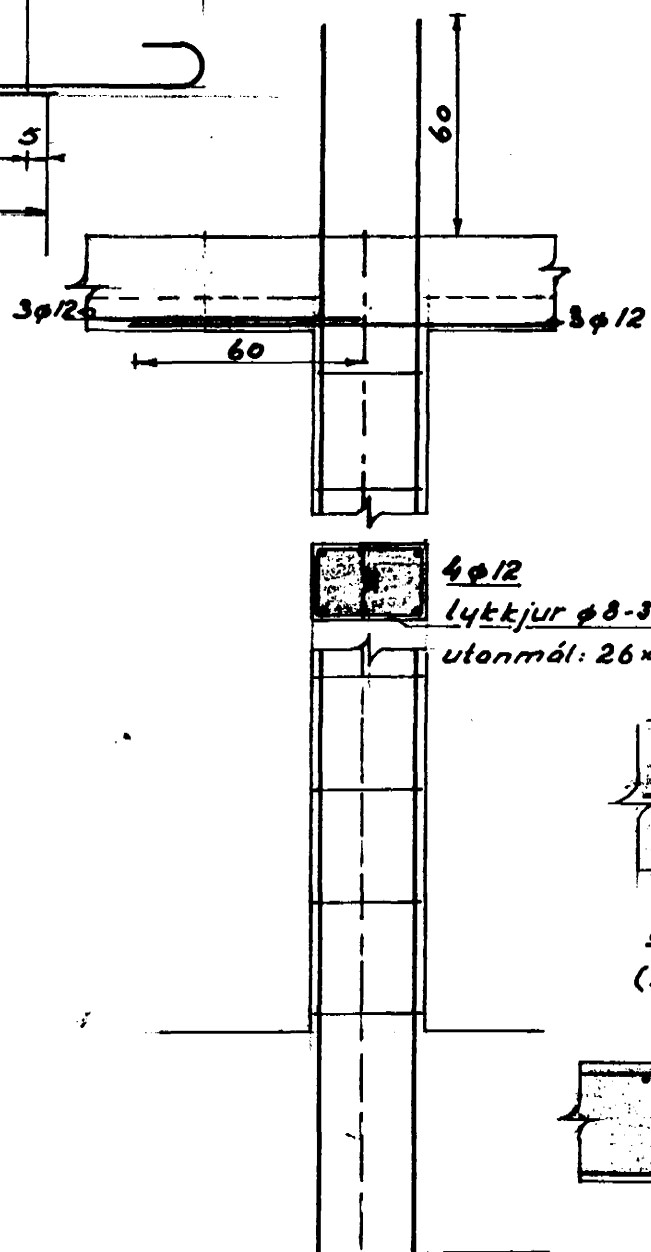
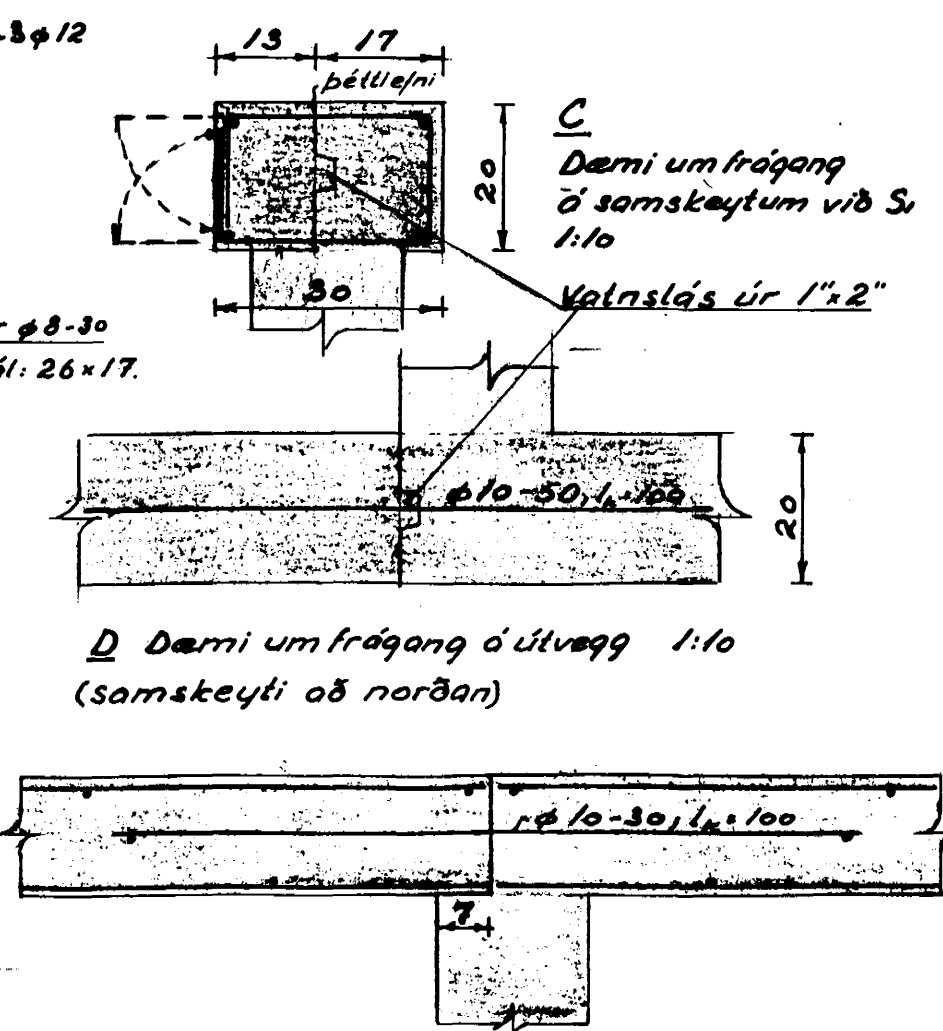


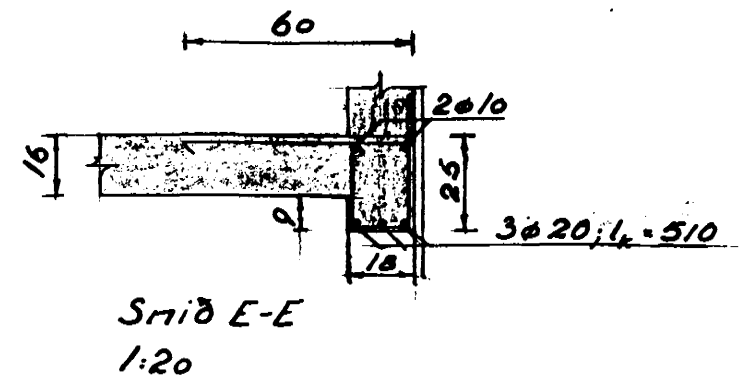
Snið í skyggni A-A, 1:20



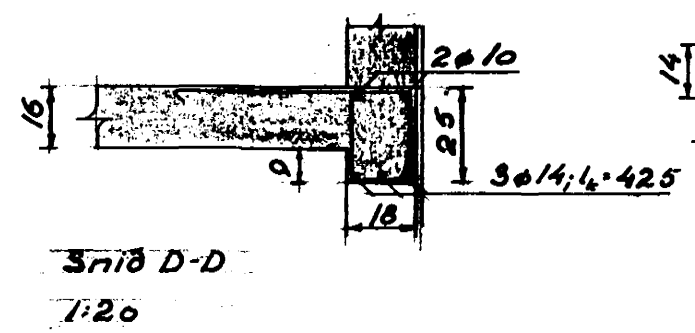
Súla S₁, 1:20



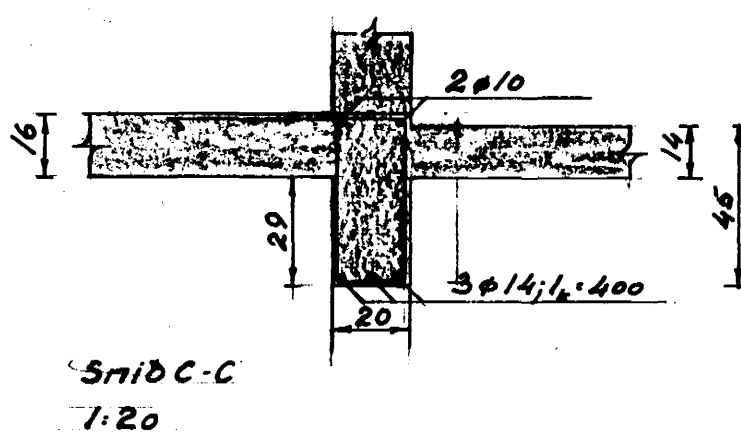
Snið B-B; Frágangur á samskeytum plata, 1:10



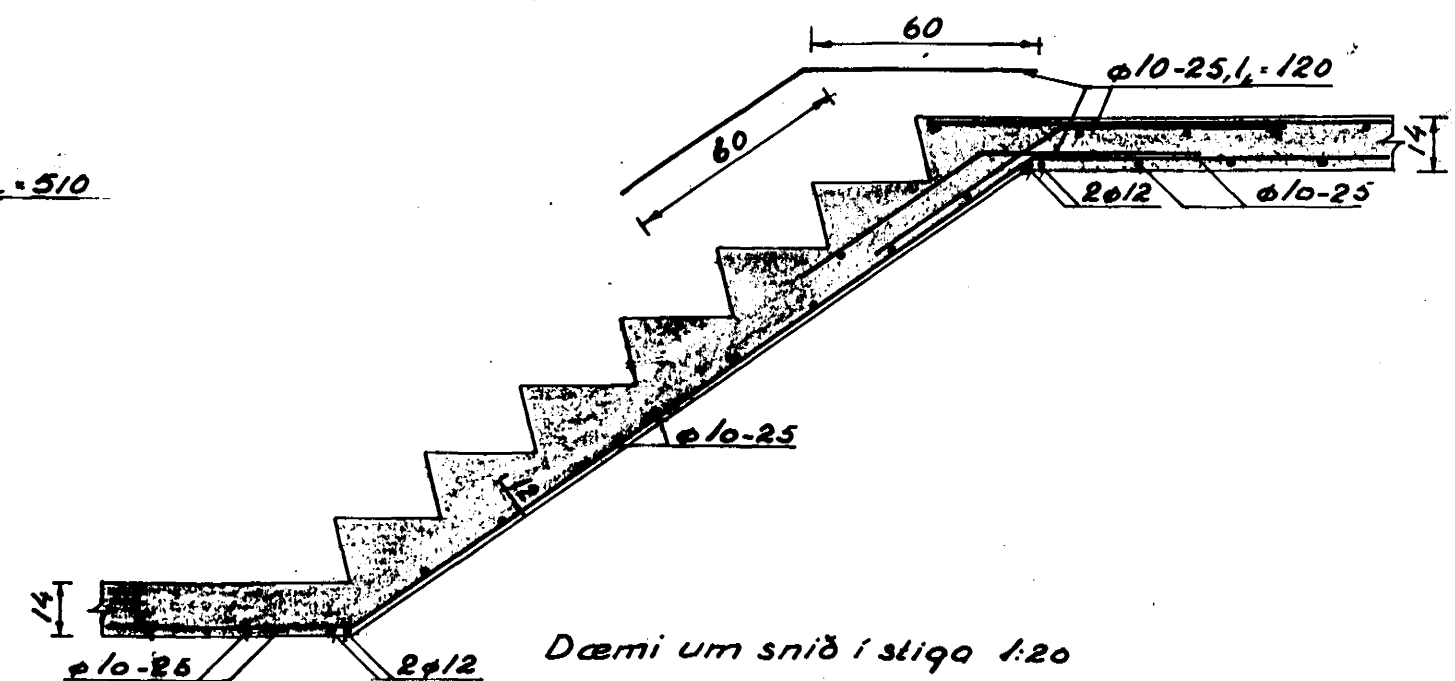
Snið E-E, 1:20



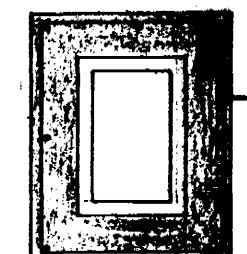
Snið D-D, 1:20



Snið C-C, 1:20



Dæmi um snið í stíga 1:20



Lykkjur ø8-30.

Járnending ø4/0.

Snið í reykhlöf 1:20.

Stýringar:

Stæpustyrktorstát er stíð 37.12.
 --- merkir járn í efri brún; --- merkir járn í neðri brún.
 ø12=32 merkir eitt ø12mm með 32cm millubili.
 ø8 skal virileggjast um 40cm - ø10 um 50cm - ø12 um 60cm.
 Járn ø16 og gildari skal trótt beygja á endum.
 Járnending útveggja: uppmeð og undir múrop < 2m, komi 2ø10, annars 2ø12. Yfir múrop < 2m komi 3ø10, annars 3ø12.
 Á úthornum skal vera 3ø12 er séu heil (virittögð) frá undirstöðum og beygist 60cm inn í efri brún á efstu plötu.
 Á hæðaskilum skal setja ø10-30 í útveggi og vegg í stíga húsi, er gangi 50cm niður og upp í vegg (t₁ ktippt lengd: 116cm).
 Stæypulag á jórnum skal vera 1cm innan húss og 2cm utan húss.
 Í einn m² af stæupu komi 300kg cement-styrktaki stæupu samsvari K200 eftir samskum reglum. Sigmútl: 2.5-7cm; loft 4%.
 Örnefnd mál eru cm.
 Járn kringum múrop náir 50cm út fyrir pau.

ALFASKEIÐ 70-72			
Reikn	N.H.	mar'65	
Tákn	N.H.	mar'65	
Bitar, Súla, snið í stíga og reykhlöf		Ath.	
Járnhent steinstæupa		M: 1:20; 1:10	
Nafn: Hjálmarsson tæknfr. mTFL.		Nr. 21.04.7.02.	