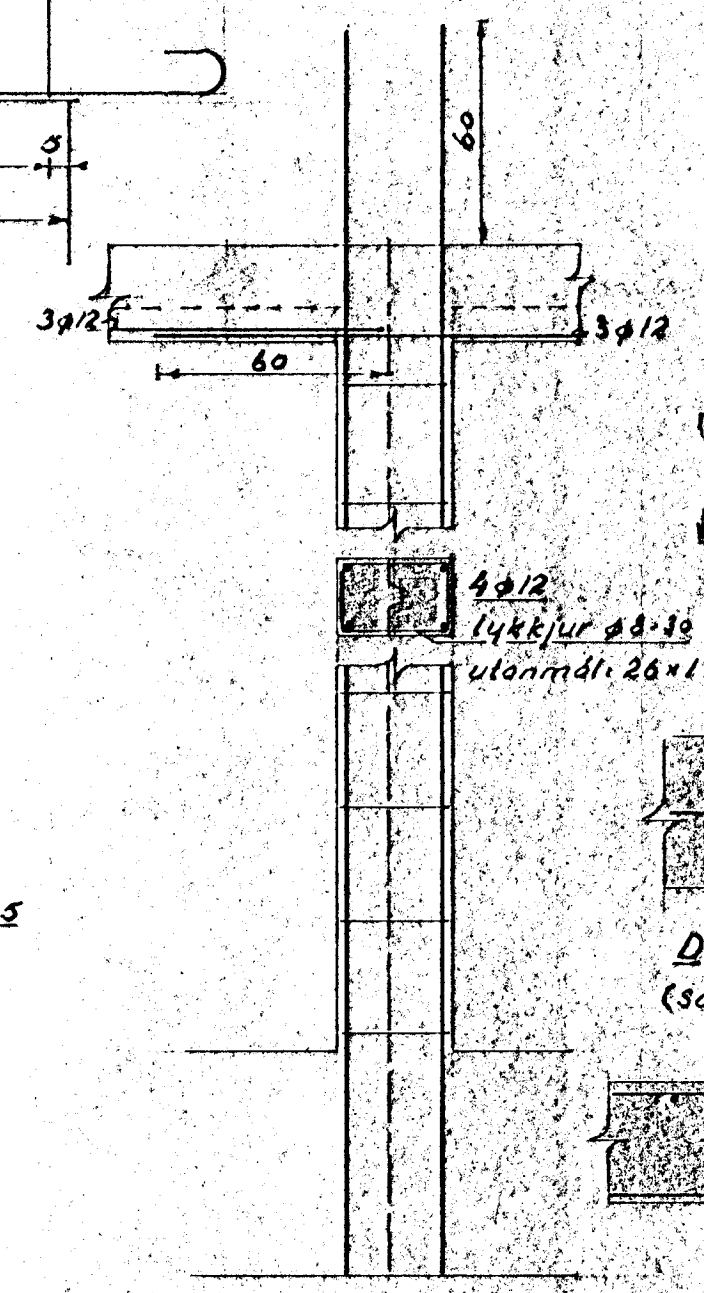
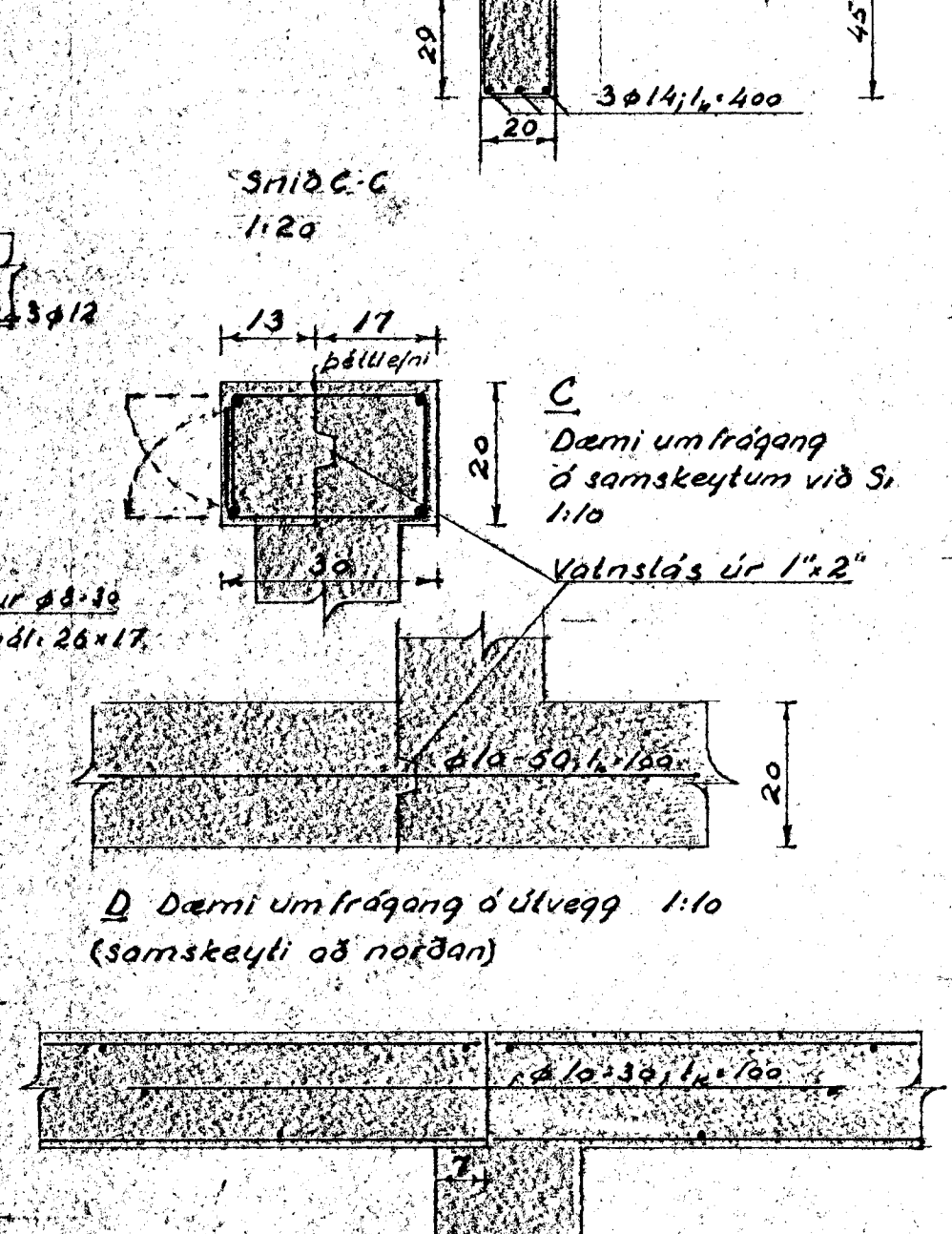


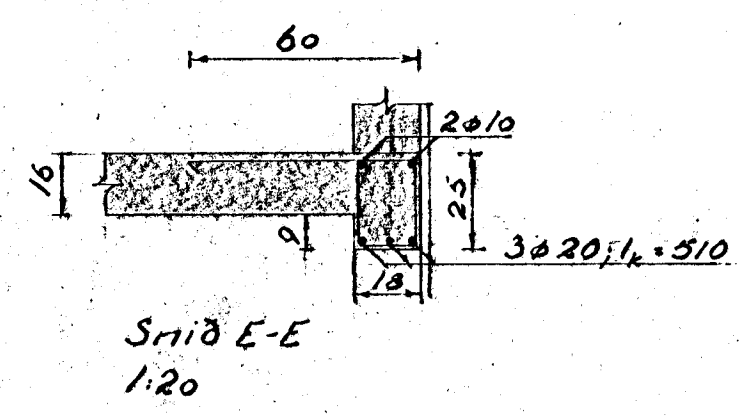
Snið í skuggni A-A, 1:20



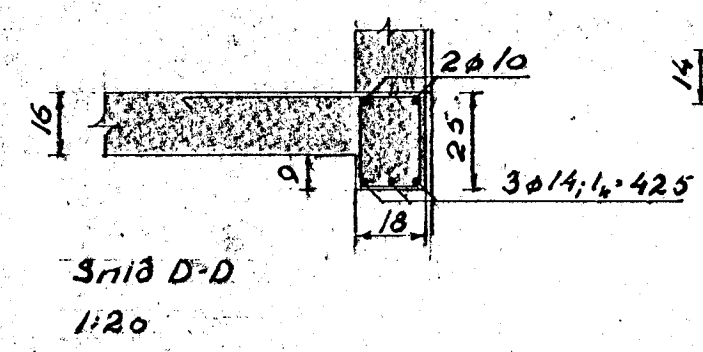
Súla S<sub>1</sub>, 1:20



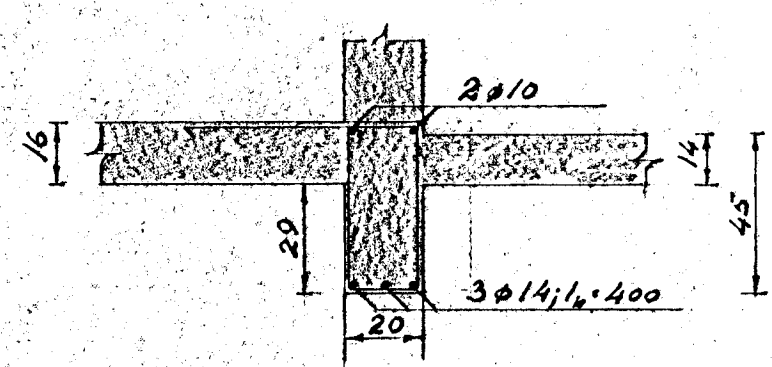
Snið B-B, Frágangur á samskeytum plata, 1:10



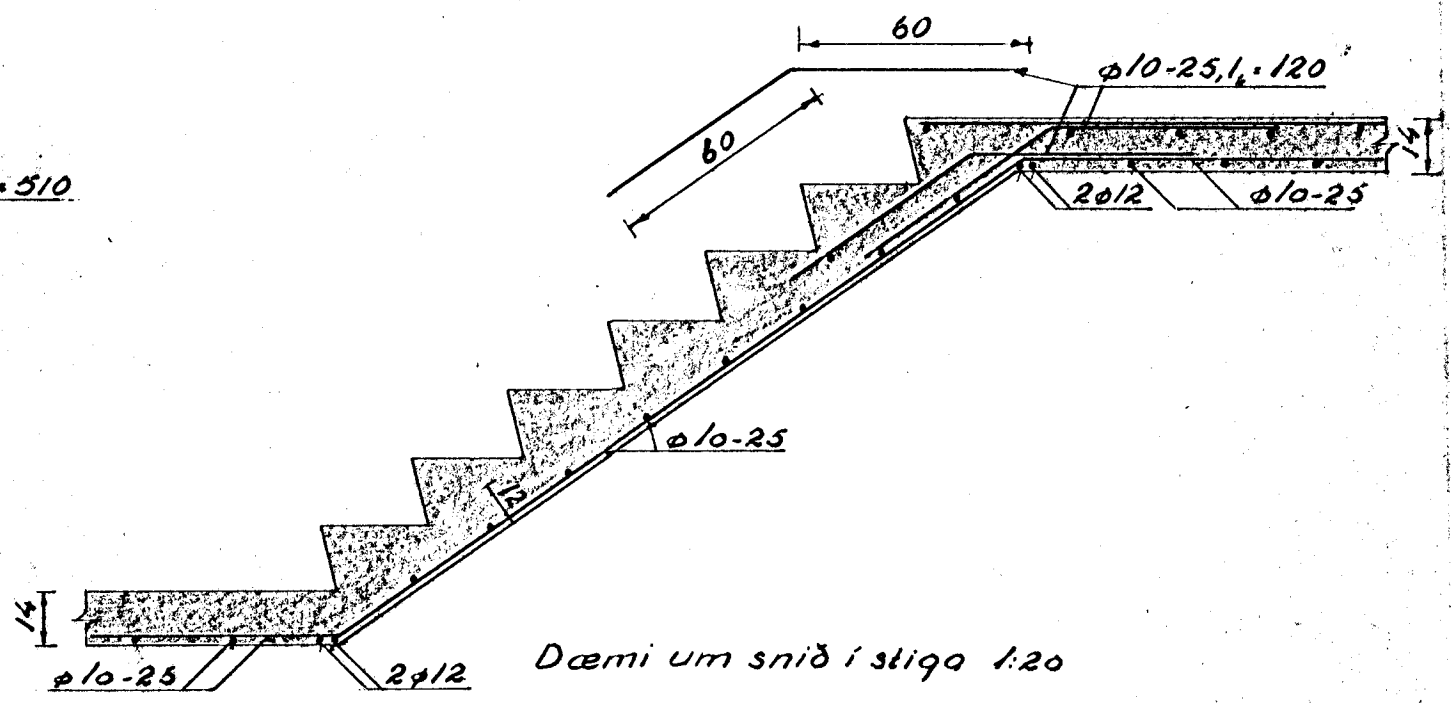
Snið E-E, 1:20



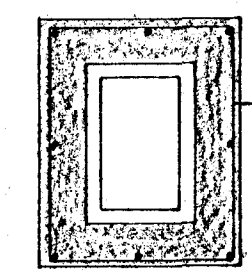
Snið D-D, 1:20



Snið C-C, 1:20



Dæmi um snið í stiga 1:20



Lykkjur  $\phi 8-30$ .  
Járnending 8φ10.

Snið í reykhláf 1:20.

**Skýringar:**

Stæpustyrktarstál er stál S7.12.  
 --- merkir járn í efri brún; — merkir járn í neðri brún.  
 φ12-32 merkir eitt φ12<sup>m</sup> með 32cm millibili.  
 φ8 skal víxleggjast um 40cm - φ10 um 50cm - φ12 um 60cm.  
 Járnplát og gildari skal krókbeygja á endum.  
 Járnending útveggja: Upp með og undir múrop ±2m, komi 2φ10, annars 2φ12. Yfir múrop < 2m komi 3φ10, annars 3φ12.  
 Á úthornum skal vera 3φ12 er séu heil (vixllögð) frá undirstöðum og beygist 60cm inn í efri brún á elstu plátu.  
 Á hæðastilum skal setja φ10-30 í útveggi og veggi í stigahúsi, er gangt 50cm niður- og upp í veggi (l. klippt lengd í l. l. l.).  
 Stæypulag á jörnum skal vera 1cm innanhúss og 2cm utanhúss.  
 Fj. einn m<sup>3</sup> af stæypu komi 300kg cement-styrkleiki stæypu samsvart K200 eftir sænskum reglum. Sigmól. v. 5.7cm; loft 4%.  
 Önefnd mál eru cm.  
 Jörn kringum múrop ná 250cm út fyrir pau.

ALFASKEIÐ 70-72	Reikn	N.H.	mar'65
	Telkn	N.H.	mar'65
Bilar, Súla, sniði stiga og reykhláf	Ath.	1	
Járnhent steinstæypa	M:	1:20; 1:10	
Nafn: Hjálmarsson	taknir:	M.F.I.	Nr. 21.04.7.02.