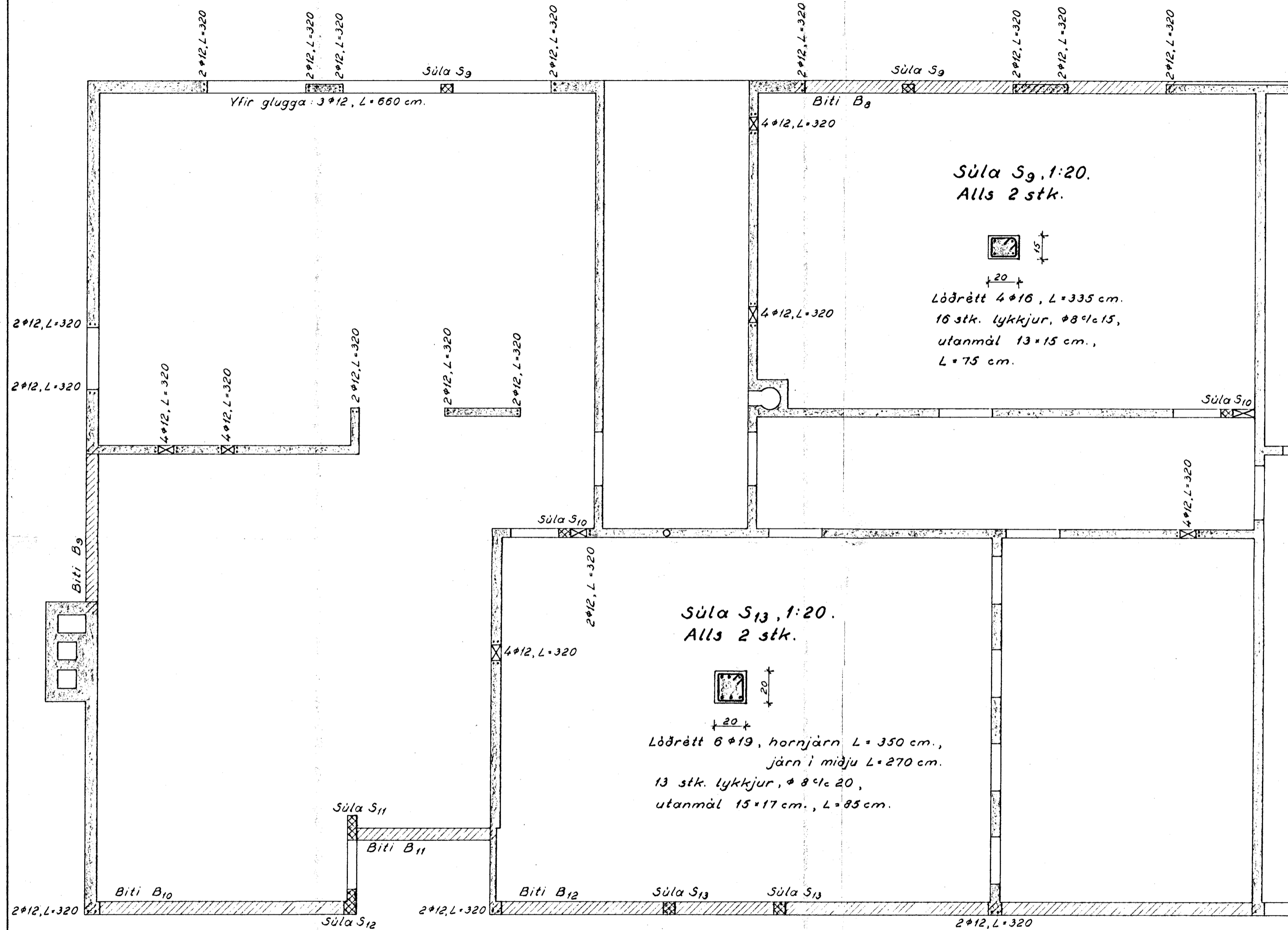
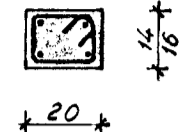


Grunnmynd af norðurhluta, 1:50.

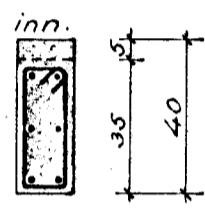
Byggingarkultráinn
í Hafnarfirði



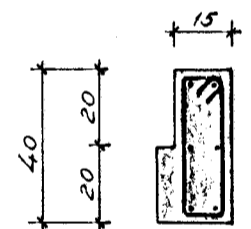
Súla S10, 1:20.
Alls 2 stk.


Löðrétt 4 φ16, L=320 cm.
16 stk. Lykkjur, φ8%15,
utanmál 11x15 cm.,
L=70 cm.

Súla S11, 1:20.
1 stk.

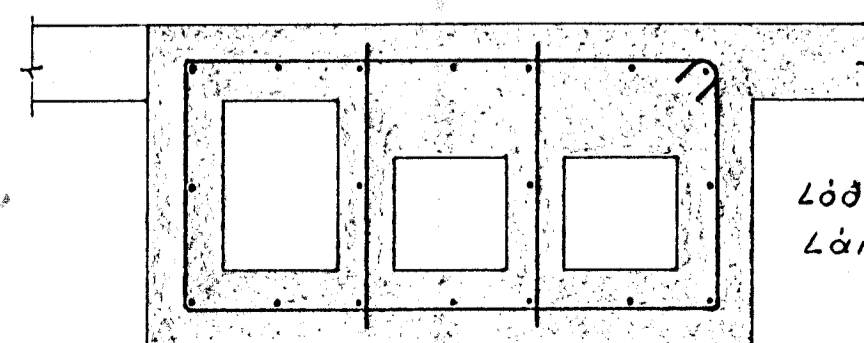

Löðrétt 6 φ19, L=350 cm.
16 stk. Lykkjur, φ8%15,
utanmál 11x32 cm.,
L=105 cm.

Súla S12, 1:20.
1 stk.


Löðrétt 6 φ16, L=335 cm.
16 stk. Lykkjur, φ8%15,
utanmál 12x37 cm., L=120 cm.

Steypa í súlur og bita: K 250.
Steypa í vegg: K 200.

Járnalögn í reykhálf, 1:20.



Löðrétt 18 φ10, L=320 cm.
Lárétt φ10%25.

Undir glugga skal setja 2 φ12, sem nái 50 cm. út fyrir gluggana hvoru megin.
Upp með öllum dyraopum skal setja 2 φ12, L=260 cm., hvoru megin.
Yfir öll dyraop skal setja 2 φ12, sem nái 50 cm. út fyrir dyraopin hvoru megin.
Bitar B8 - B12 eru sýndir á uppdrætti nr. 3413.

Alfaskeið nr. 74 og 76, Hafnarfirði. Veggir og súlur á 1. hæð í norðurhluta. - Járnalögn.	
Gunnar Baldvinsson, verkfræðingur.	
M.: 1:50 og 1:20	Dags.: 21-6-'65
Uppdr.: G.B.	Nr.: 3412