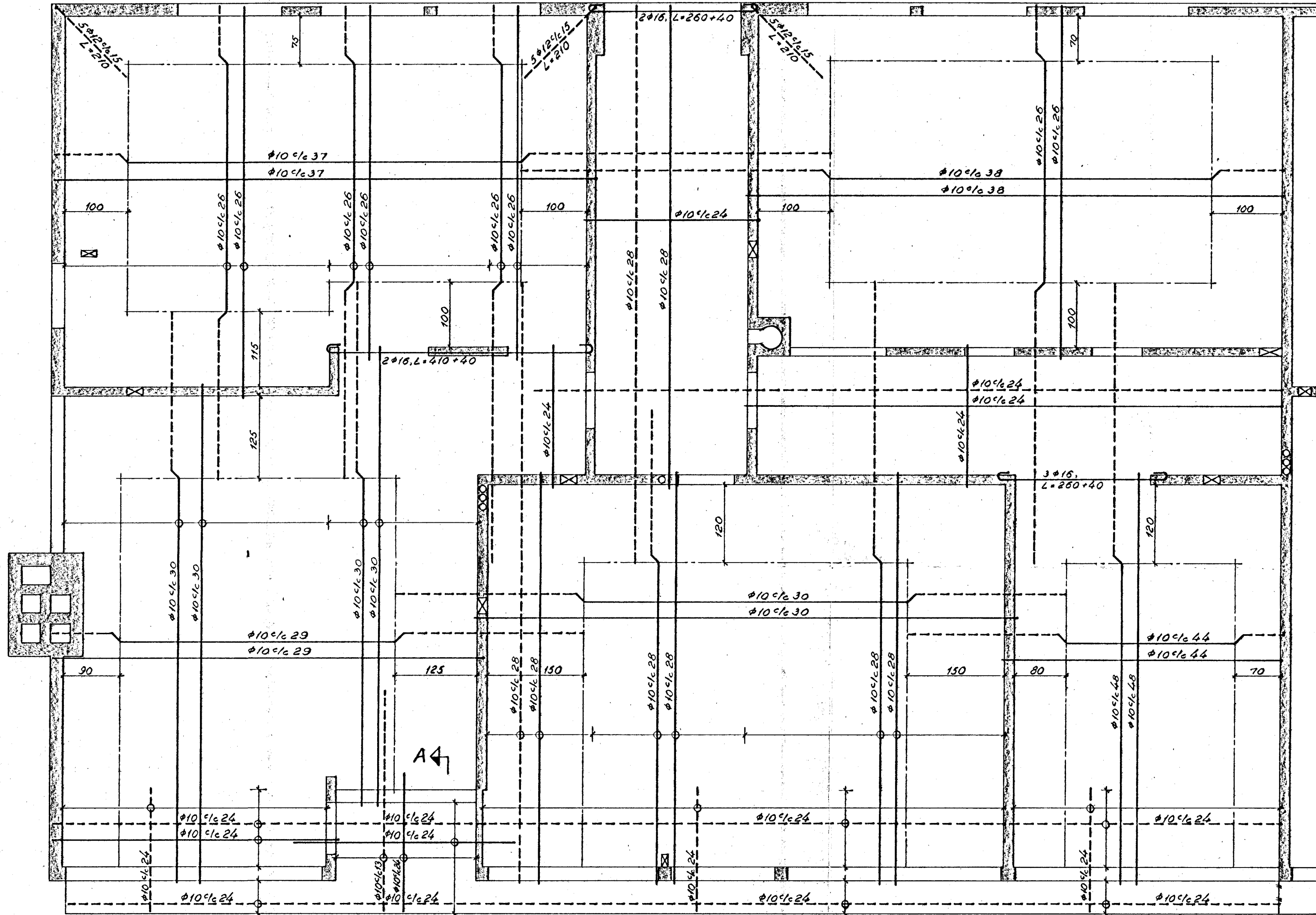


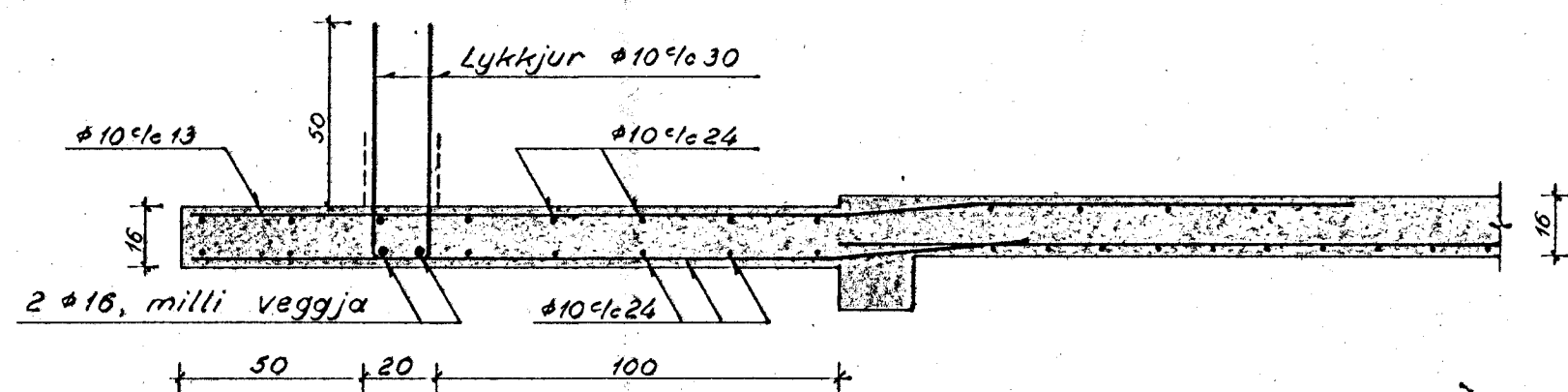
Loft yfir 4. hæð, 1:50.



Allar plötur skulu vera 16cm. þykkar.
 - - - - - merkir jarn i efri brun plötu.
 ————— merkir jarn i nedri brun plötu.
 + + + merkir, að jarn, sem hringur er um, skuli lögð á því svæði, sem mælinan nær yfir.
 Ef enginn hringur er um jarn, skulu jarnin lögð óbreytt milli veggja.

Alltaf skal byrja að leggja þau jarn, sem þéttari eru í hverri plötu. Skájarn í hornum skulu ná a.m.k. 60 cm. niður í ytri brun veggja.

Snið A-A, 1:20.



Alfaskeið nr. 74 og 76,
 Hafnarfirði.
 Norðurhluti. Loft yfir 4. hæð.
 Jarnalögn.

Gunnar Baldvinsson, verkfræðingur.

M.: 1:50 og 1:20 Dags.: 26-9-'63

Uppdr.: G.B. Nr.: 3421