

Grunnmynd af norðurhluta, 1:50.

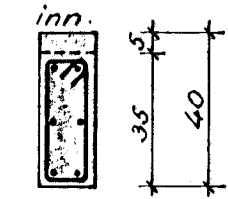


Súla S₉, 1:20.
Alls 2 stk.



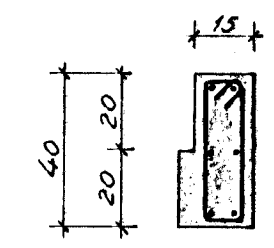
Löðrétt 4 φ 16, L = 335 cm.
16 stk. lykkjur, φ 8 % 15,
utanmál 13 × 15 cm.,
L = 75 cm.

Súla S₁₁, 1:20.
1 stk.



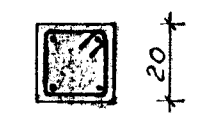
Löðrétt 6 φ 16, L = 335 cm.
16 stk. lykkjur, φ 8 % 15,
utanmál 11 × 32 cm.,
L = 105 cm.

Súla S₁₂, 1:20.
1 stk.

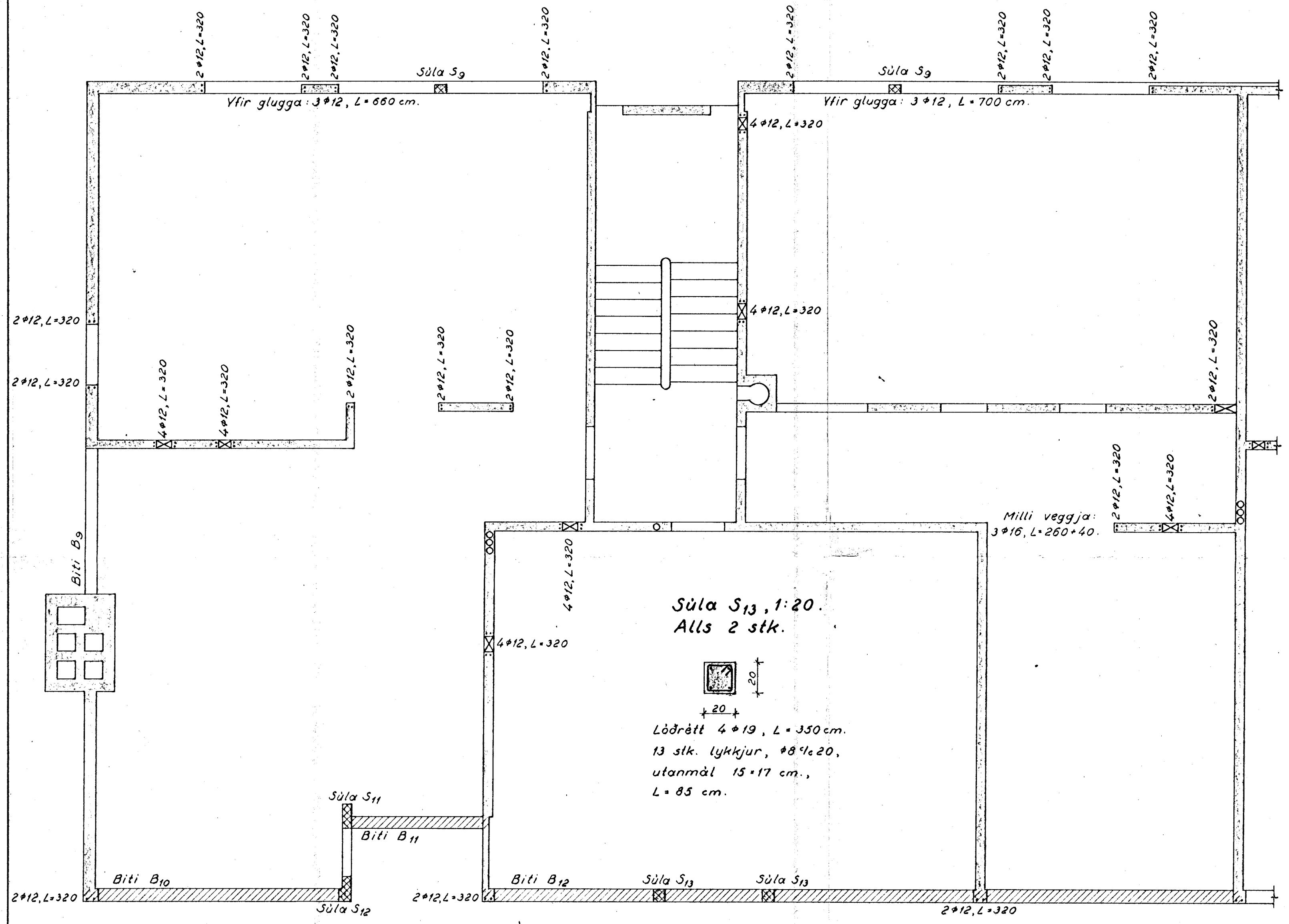


Löðrétt 6 φ 16, L = 335 cm.
16 stk. lykkjur, φ 8 % 15,
utanmál 12 × 37 cm.,
L = 120 cm.

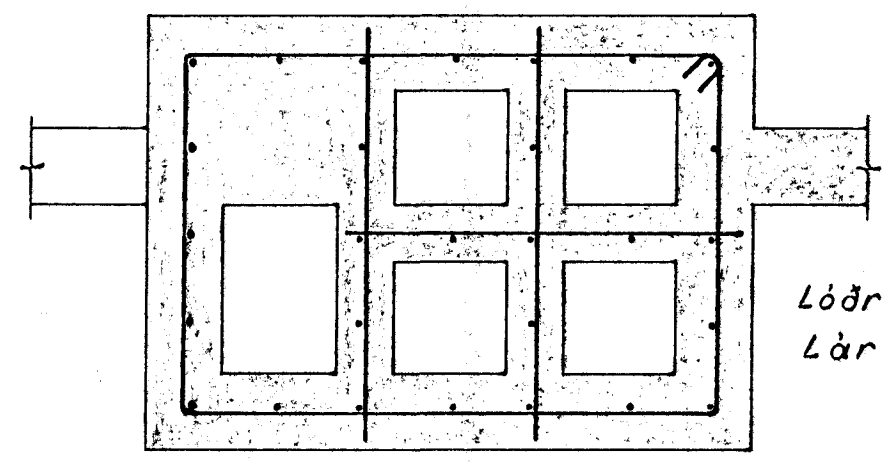
Súla S₁₃, 1:20.
Alls 2 stk.



Löðrétt 4 φ 19, L = 350 cm.
13 stk. lykkjur, φ 8 % 20,
utanmál 15 × 17 cm.,
L = 85 cm.



Járnalögn i reykháf, 1:20.



Löðrétt 28 φ 10, L = 320 cm.
Lárétt φ 10 % 25.

Undir glugga skal setja 2 φ 12, sem nái 50 cm. út fyrir gluggana hvoru megin.
Upp með öllum dyraopum skal setja 2 φ 12, L = 260 cm., hvoru megin.
Yfir öll dyraop skal setja 2 φ 12, sem nái 50 cm. út fyrir dyraopin hvoru megin.
Bitar á 2. og 3. hæð eru sýndir á uppdr. nr. 3413.
Bitar á 4. hæð eru sýndir á uppdr. nr. 3420.

Steypa i súlur og bita: K 250.
Steypa i veggj: K 200.

Álfaskeið nr. 74 og 76, Hafnarfirði.	
Veggir og súlur á 2.-4 hæð i norðurhluta. - Járnalögn.	
Gunnar Baldvinsson, verkfræðingur.	
M: 1:50 og 1:20	Dags: 18-9-'65
Uppdr: G.B.	Nr: 3417