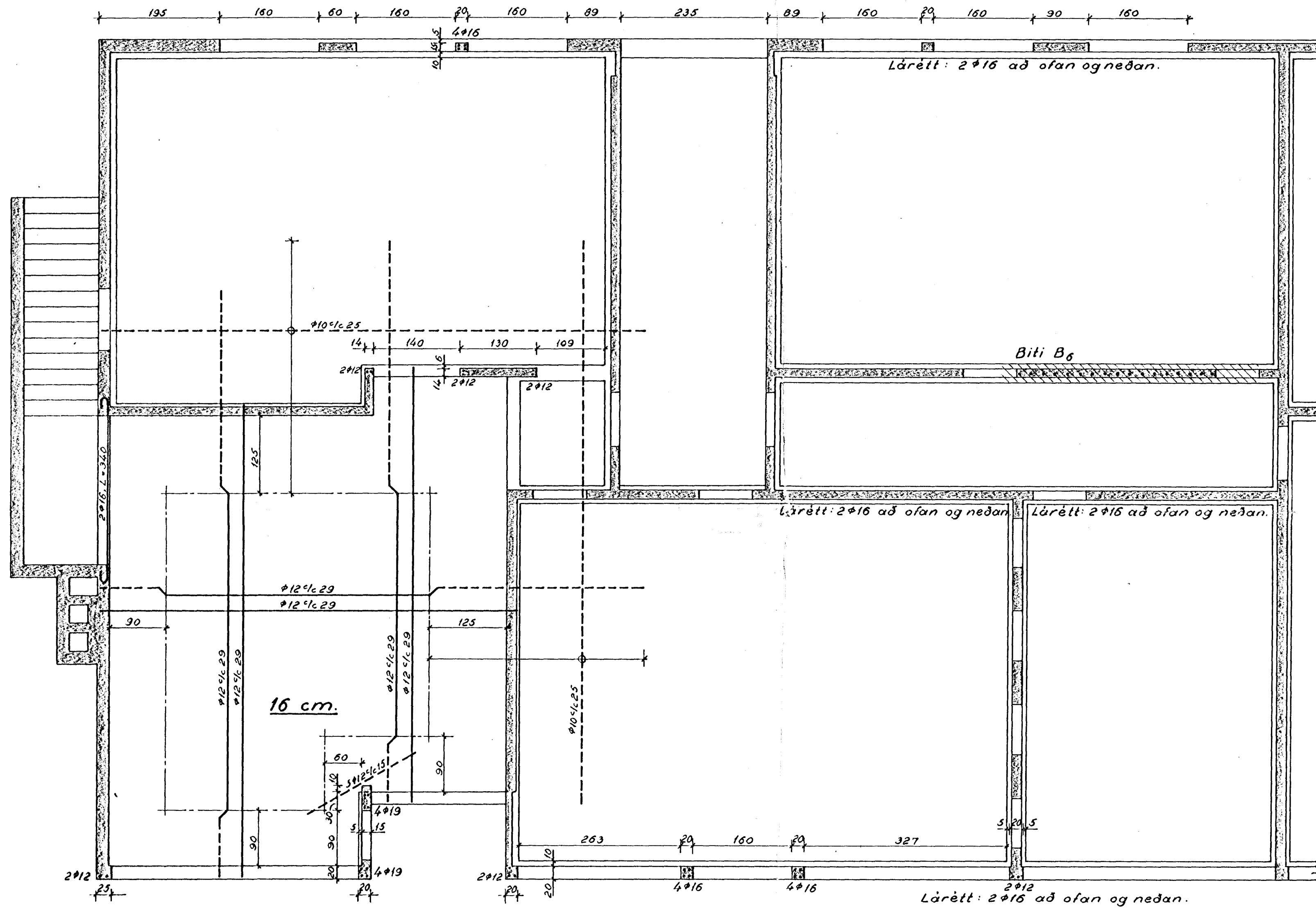
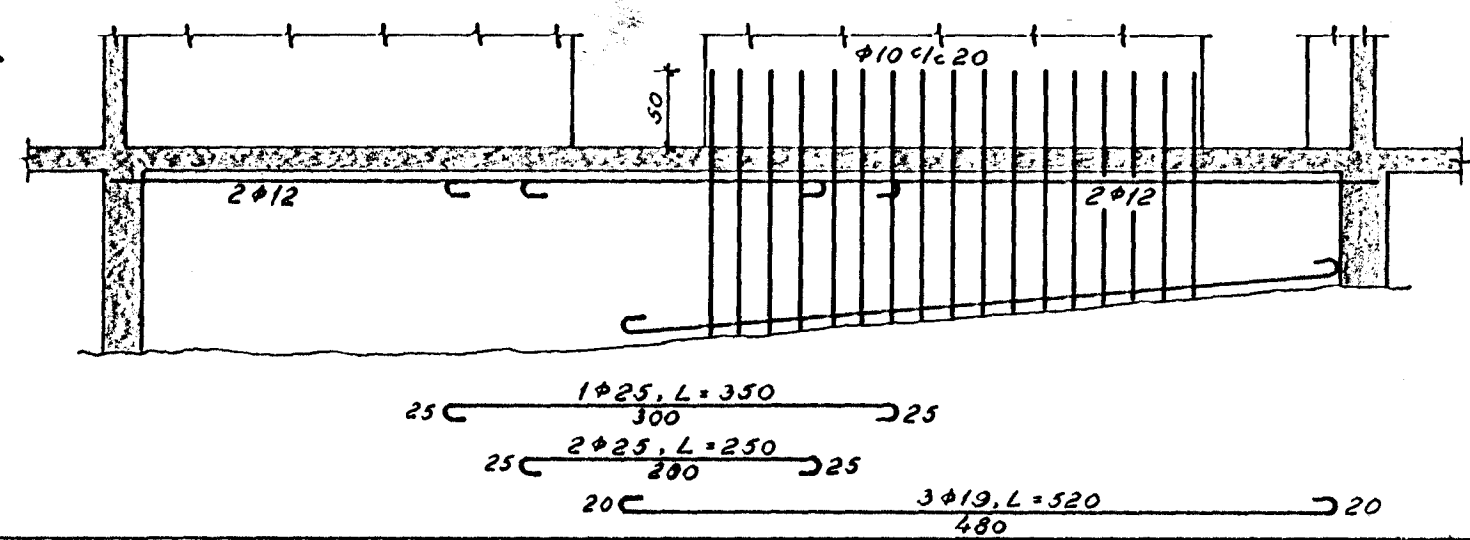


Grunnmynd, 1:50.

16.65
 Þéjarverkfræðingurinn
 G. Hafnarfirði
 P.



Biti B6.
1:50



Lóðrétt járn:
 φ19 skulu vera minnst 150cm. og ná 75cm. upp úr plötu.
 φ16 " " " " 130 " " " " 65 " " " "
 φ12 " " " " 100 " " " " 50 " " " "

Í allar undirstöður skal setja lárétt 2φ12 að ofan og neðan, nema annars sé getið.

Álfaskeið nr. 74 og 76, Hafnarfirði. Undirstöður norðurhluta. Loft yfir kjallara. - Järnalögn.	
Gunnar Baldvinsson, verkfræðingur.	
M.: 1:50	Dags.: 8-4-'65
Uppdr.: G. P.	Nr.: 3406