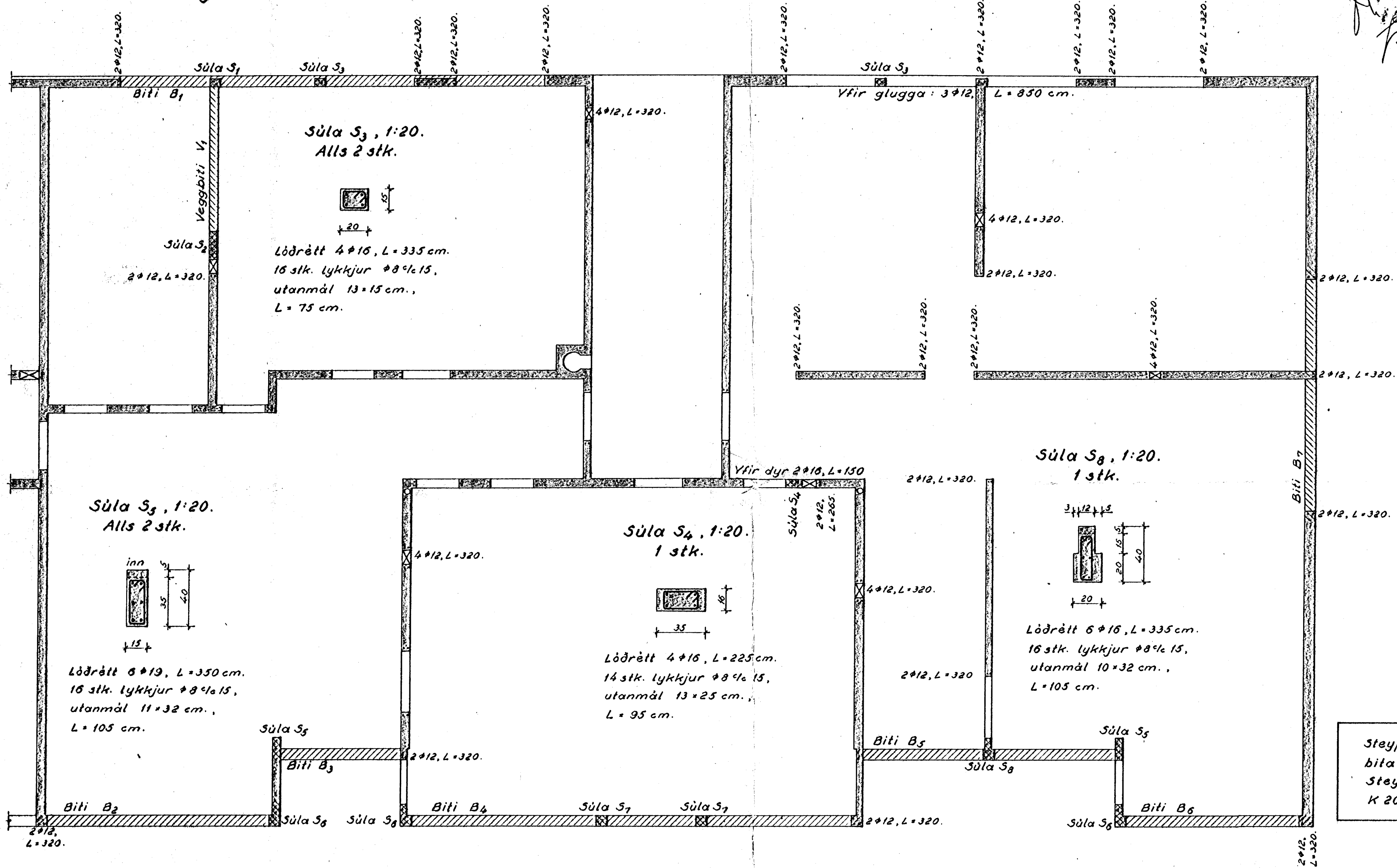
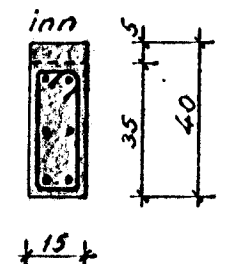


Grunnmynd af suðurhluta, 1:50.

1/6 65  
Bæjarverkfæðingurinn  
Hafnarfirði  
P. S.

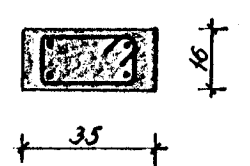


Súla S<sub>3</sub>, 1:20.  
Alls 2 stk.



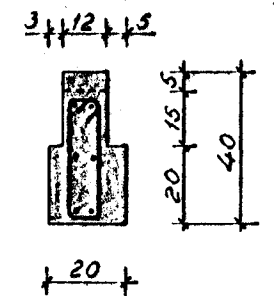
Löðrætt 6φ19, L=350 cm.  
16 stk. lykkljur φ8%15,  
utanmál 11×32 cm.,  
L=105 cm.

Súla S<sub>4</sub>, 1:20.  
1 stk.



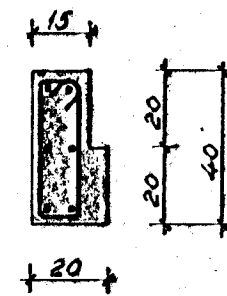
Löðrætt 4φ16, L=225 cm.  
14 stk. lykkljur φ8%15,  
utanmál 13×25 cm.,  
L=95 cm.

Súla S<sub>6</sub>, 1:20.  
1 stk.



Löðrætt 6φ16, L=335 cm.  
16 stk. lykkljur φ8%15,  
utanmál 10×32 cm.,  
L=105 cm.

Súla S<sub>8</sub>, 1:20.  
Alls 3 stk.



Löðrætt 6φ16, L=335 cm.  
16 stk. lykkljur φ8%15,  
utanmál 12×37 cm.,  
L=120 cm.

Súla S<sub>7</sub>, 1:20.  
Alls 2 stk.



Löðrætt 6φ19, hornjárn L=350 cm.,  
járn í miðju L=270 cm.  
13 stk. lykkljur φ8%20,  
utanmál 15×17 cm., L=85 cm.

Steypa í súlum og bita: K 250.  
Steypa í vegg: K 200.

Undir glugga skal setja 2φ12, sem nær 50 cm. út fyrir gluggana hvoru megin.  
Upp með öllum dyraopum skal setja 2φ12, L=260 cm., hvoru megin.  
Yfir öll dyraop skal setja 2φ12, sem nær 50 cm. út fyrir dyraopin hvoru megin.  
Súlur S<sub>1</sub> og S<sub>2</sub> og veggbiti V<sub>1</sub> er sýnt á uppdr. nr. 3408.  
Bitar B<sub>1</sub> - B<sub>7</sub> eru sýndir á uppdr. nr. 3409.

Altaskeið nr. 74 og 76, Hafnarfirði.	
Veggir og súlur á t. hæð í suðurhluta. - Járnalögn.	
Gunnar Baldvinsson, verkfræðingur.	
M.: 1:50 og 1:20	Dags.: 29-5-'65
Uppdr.: G.S.	Nr.: 3407