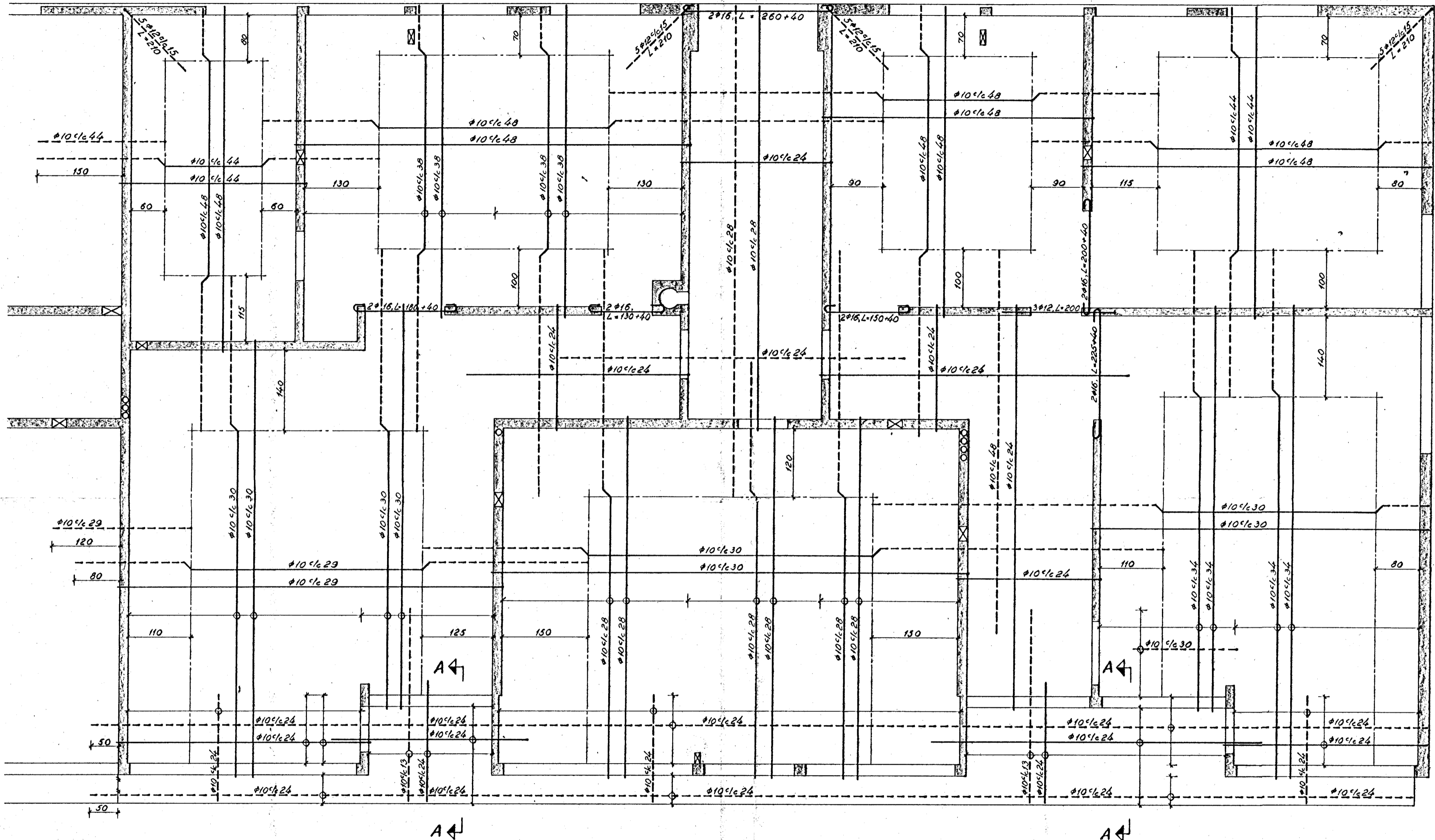
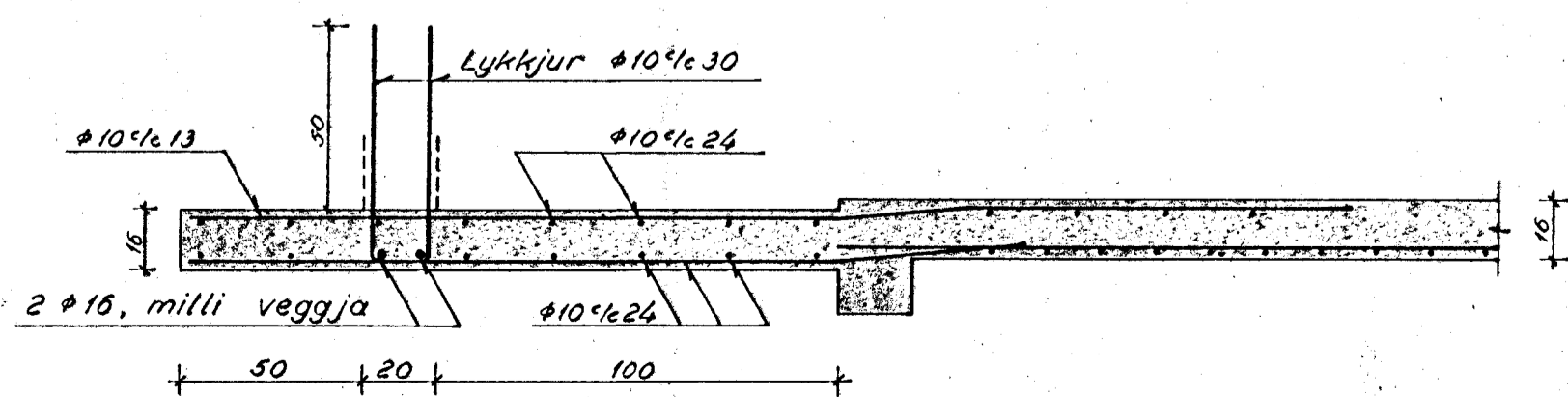


Loft yfir 4. hæð, 1:50.



Snið A-A, 1:20.



Allar plötur skulu vera 16 cm. þykkar.
 - - - - - merkir járn í efri brún plötu.
 ————— merkir járn í neðri brún plötu.
 + — + merkir, að járn, sem hringur er um, skuli lögð á því svæði, sem mælingin nær yfir. Ef enginn hringur er um járn, skulu jærnin lögð óbreytt milli veggja.
 Alltaf skal byrja að leggja þau járn, sem þéttari eru í hverri plötu.
 Skájárn í hornum skulu ná a.m.k. 60 cm. niður í ytri brún veggja.

Alfaskeið nr. 74 og 76,
 Hafnarfirði.
 Suðurhluti. Loft yfir 4. hæð.
 Járnalögn.

Gunnar Baldvinsson, verkfræðingur.

M.: 1:50 og 1:20

Dags.: 26-9-'65

Uppdr.: G.B.

Nr.: 3419