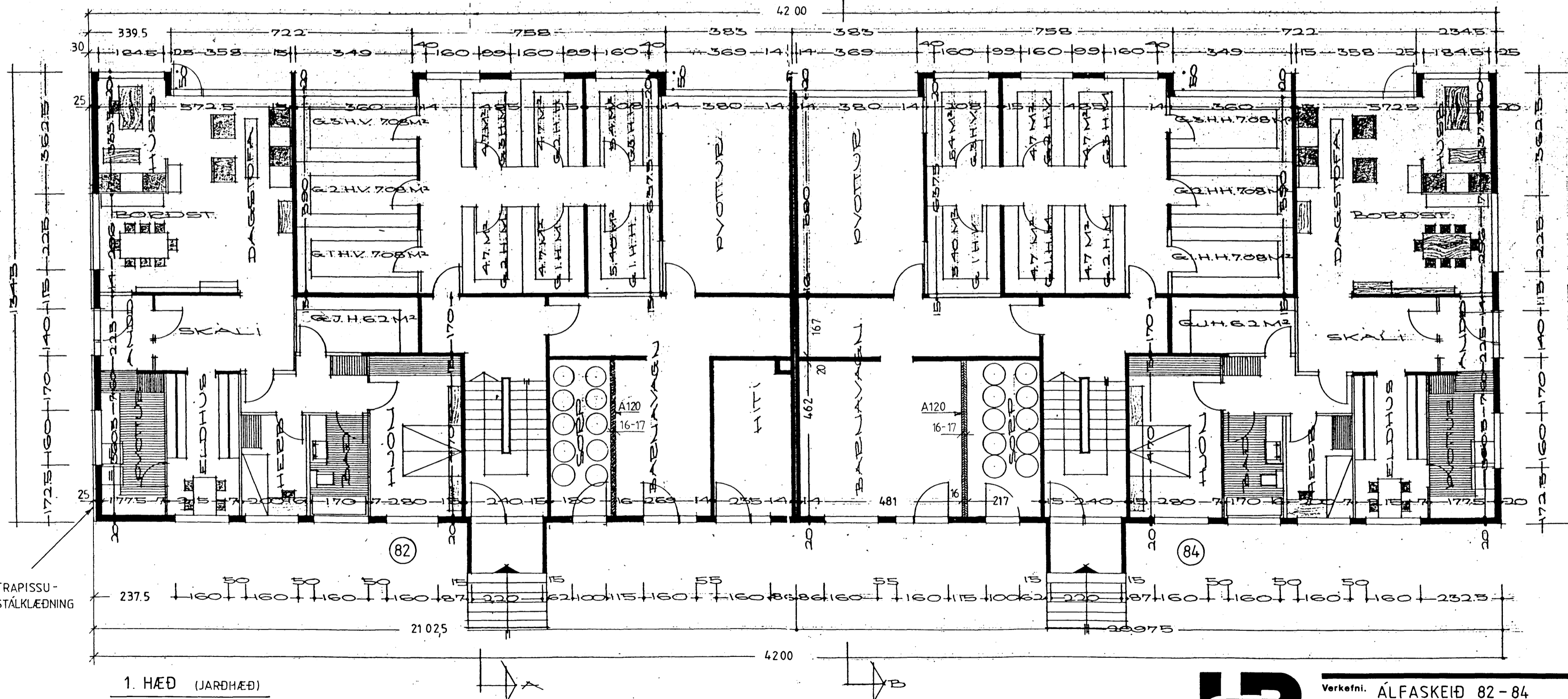
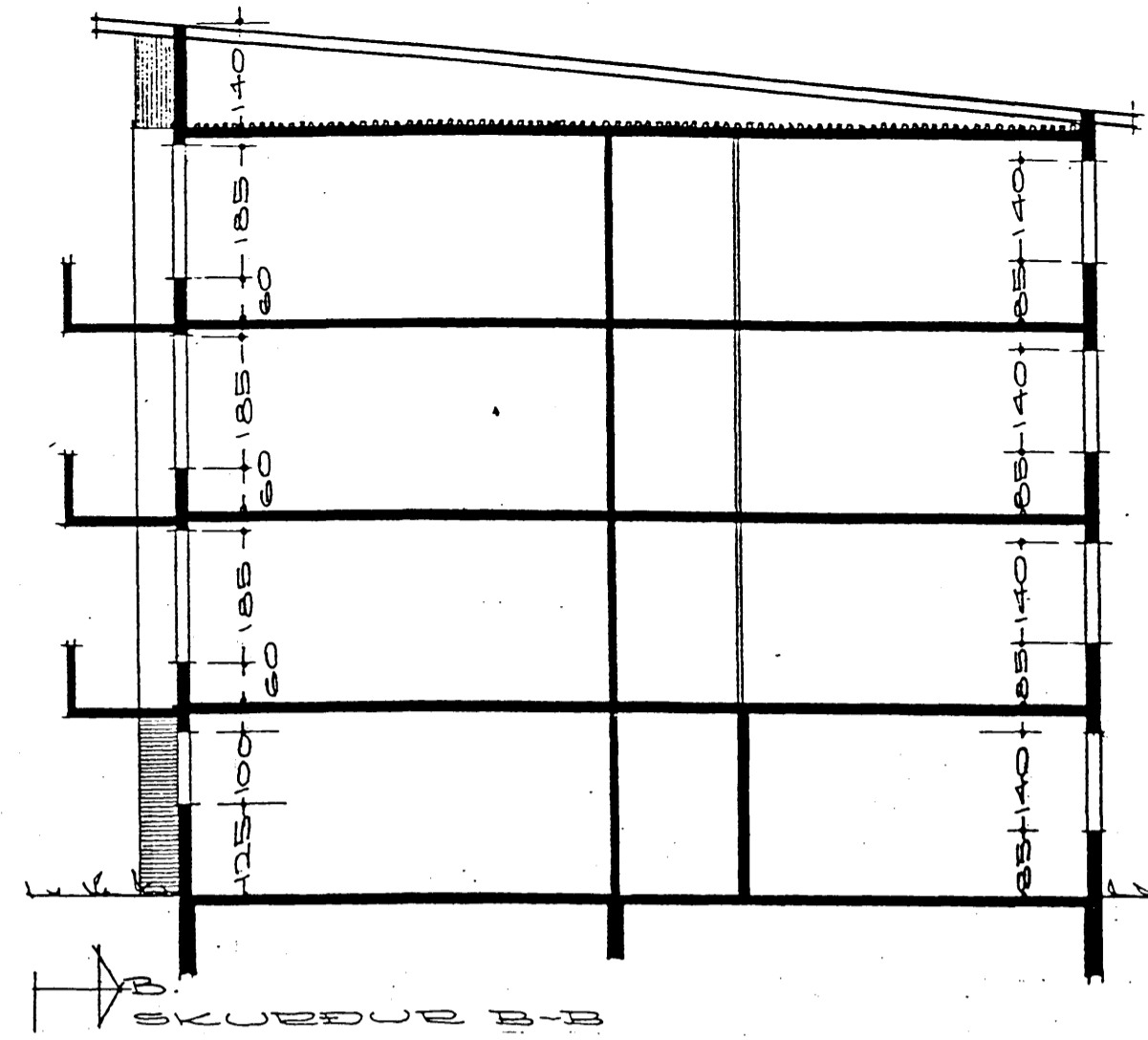
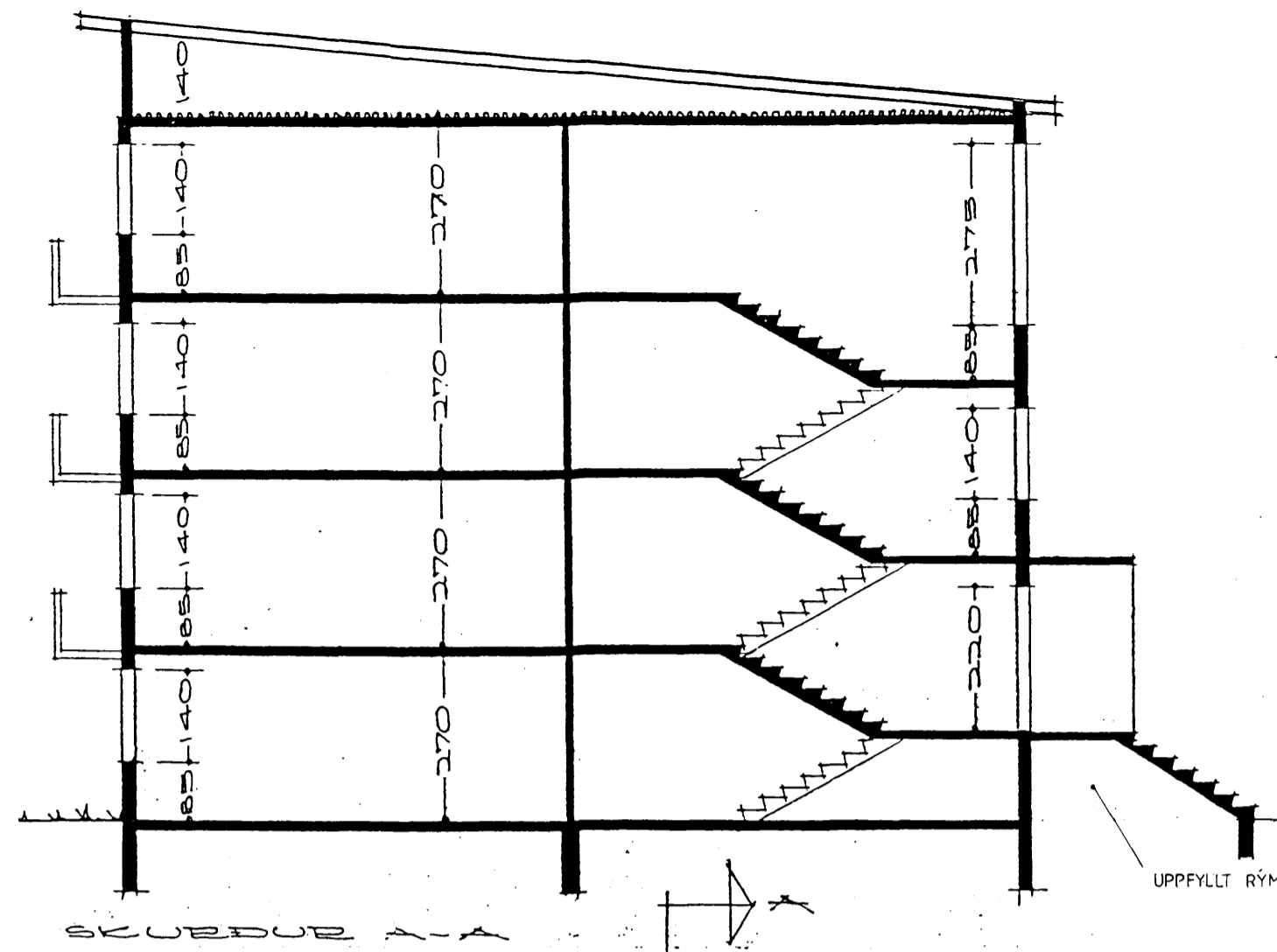


SKÝRINGAR - BREYTINGAR:

VIÐ UPPMÆLINGU Á INNVEGGJUM 1. HÆÐAR KOM Í LJÓÐ SMÁVEGIS ÓSAMRÆMI VIÐ AÐUR SAMÞYKKTAN AÐALUPPDRAÐT. ÞESSI TEIKNING SÝNIR LEIÐRÉTT FYRIRKOMULAG INNVEGGJA Í EFTIRTÖLDUM RÝMUM: KYNDIKLEFA (82), BARNVAGNAGEYMSLU (82 og 84), SORPGEYMSLU (84), GEYMSLUGANGUR (84). BOTNPLATA NÆR INNUNDIR STIGAPALL AD ÚTVEGG A 1. HÆÐ.

REYKHÁFUR VAR FJARLÆGDUR 1994.



ATH! Aður teiknað af Kjartani Sveinssyni í okt. 1965



TEIKNISTOFA  
DALSHRAUNI  
220 HAFNARFIRÐI

Verkefni. ÁLFASKEIÐ 82-84  
GRUNNMYND 1.H. OG SNEIÐM.  
BREYTINGAR.

SAMP. BRAGI BLUMENSTEIN ARKITEKT.  
HELGI K. PÁLSSON Innanhússarkitekt F.HÍ.

Verk nr. 9619	Mælikv. 1:100
Dags. JUNÍ 1996	Teikn. nr. 1,14
Teikn. HELGP	

Bragi Blumenstein 150560-2329  
Bragi Blumenstein (91) 5 22 35