

SNID A-A  
ÚTVEGGIR

SNID B-B  
MILLIVEGGIR

SNID C-C  
GAFNVEGGUR

ALLIR SÖKKLAR UTAN HÚSS (UNDIR OG VÍÐ TRÖPPUR) SÉU 20 CM ÞYKKIR

SKÝRINGAR:

ÖNEFND MÁL ERU CM, NEMA JARNADJERMÁL MM  
 STEYPUSTYRKTARSTÁL ER ST. 37.12  
 Ø10 VIXLLEGGIST 50CM OG Ø12 60CM ÁN KRÓKA  
 Ø16 VIXLLEGGIST 60CM MEÐ KRÓKUM  
 --- JARN Í NEDRI BRÚN --- JARN Í EFRI BRÚN  
 --- UPPBEYGTULINA JARNA  
 STEYPULAG Á JARNUM SÉ 2CM UTANHÚSS, 1CM INNAN

SÖKKLAR OG GRUNNPLATA

3 Ø12 (4 Ø12) LEGGIST Í NEDRI BRÚN OG 2 Ø12 (3 Ø12) Í EFRI BRÚN SÖKKLA OG SÉU HEIL FYRIR HORN  
 STEYPUSTYRKEIÐI : K=150 (250KG CBM FR. M<sup>3</sup>)  
 SIGMÁL 5-7CM, LOFT 4%

ÚTVEGGIR

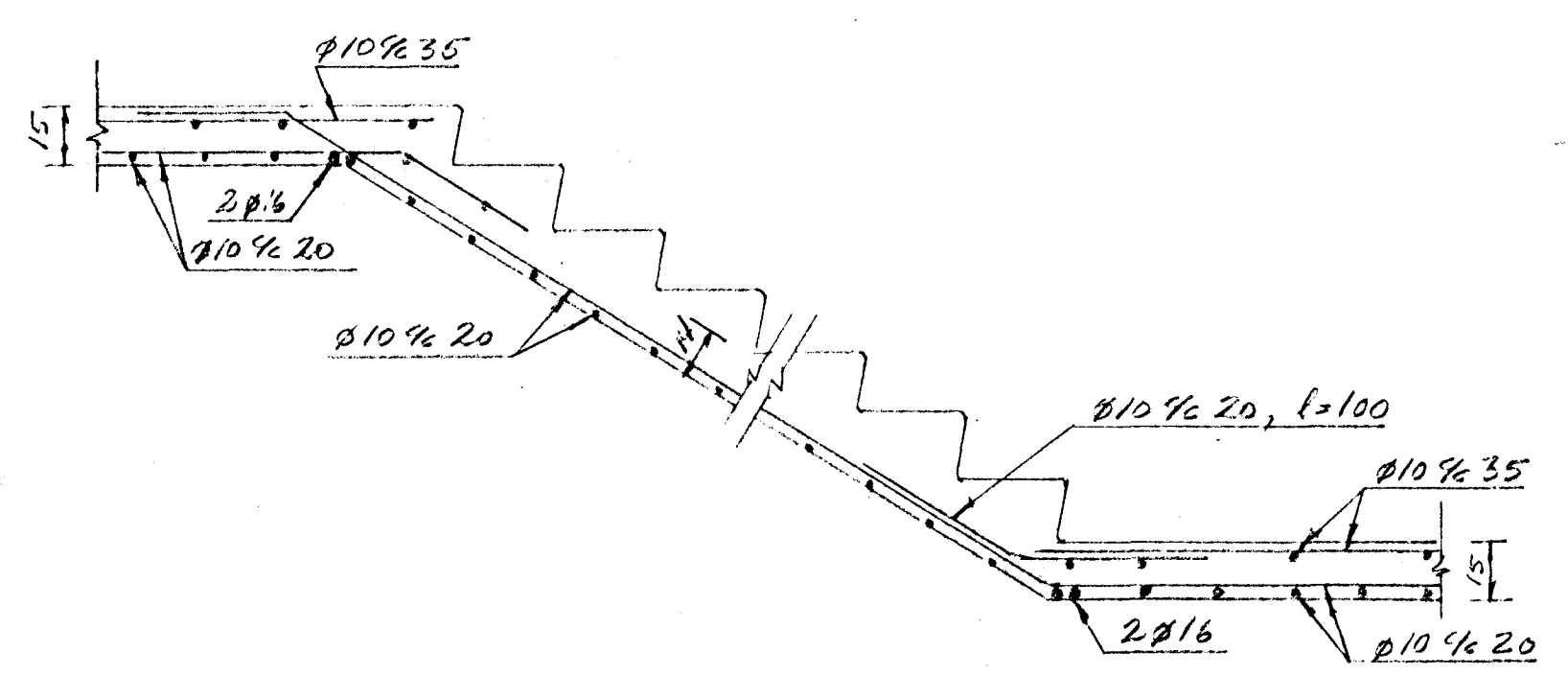
UNDIR OG UPP MEÐ MURÐUM LEGGIST 2 Ø10 NEMA ÞAU SÉU STÆRRI EN 200CM, ÞÁ 2 Ø12  
 FYR MURÐ LEGGIST 3 Ø10, NEMA ÞAU SÉU STÆRRI EN 200CM, ÞÁ 3 Ø12  
 JARN KRINGUM MURÐ NAÍ 50 CM ÚT FYRIR ÞAU Á ÖLLUM ÚTHORNUM LEGGIST 3 Ø12 LÖBBRETT OG Á IHEDARSEILUM ÚTVEGGJA OG STIGAHÚSS KOMI Ø10% 30, l=100, LÖBBRETT  
 STEYPUSTYRKEIÐI : K=150, SIGMÁL 5-7CM, LOFT 4%

GÓLFPLÖTUR, BITAR OG STIGAR

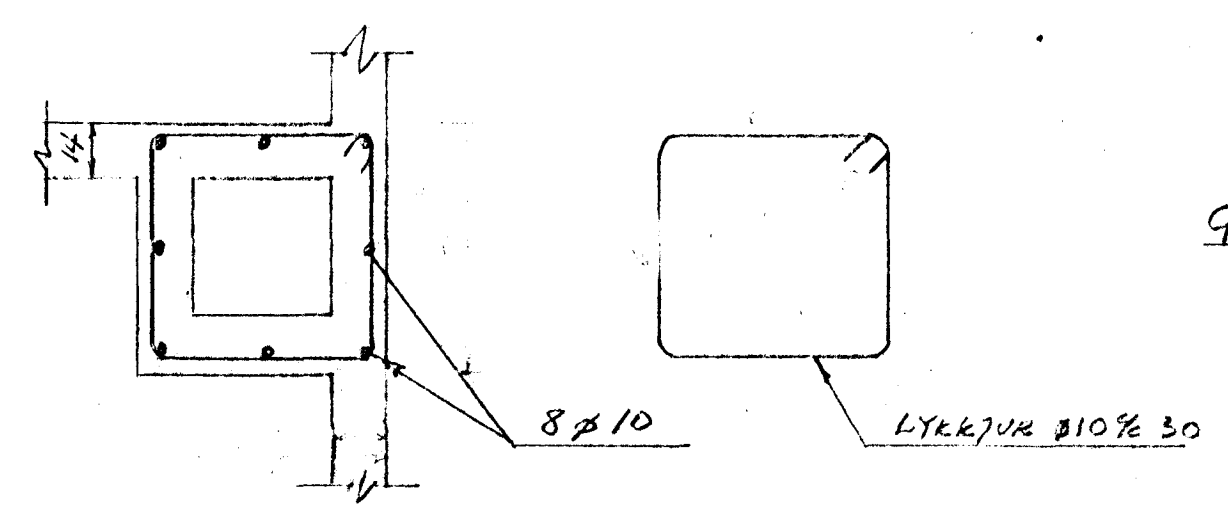
Ø10% 36 MEREKIR 10MM JARN LAGT MEÐ 36 CM BIL  
 STEYPUSTYRKEIÐI : K=200 (300KG CBM FR. M<sup>3</sup>)  
 SIGMÁL 5-7CM, LOFT 4%

JARNALÖGN Í ALLA NIÐURGRAFNNA KYLLARAVEGGIR

SÖKKLAR



EINKENNAÐI SNID Í STIGA



REYKHÁFUR

ALFASKEIÐ 90-92	
JARNB. STEYPA - SNID OG SKÝRINGAR	
GUÐMUNDUR OSKARSSON	
MKV. 1:50	DAGS. FEBR. 1966
TEKN. GÓ	NR. 66-11-601