

SKÝRINGAR

FRAGANGUR A LODAMÖRKUM VERDI GERÐUR I SAMRADI VID LÓÐARHAFA ADLIGGJANDI LÓÐA STÆRD OG STAÐSETNING LÓÐA, BYGGINGARREITA OG BILASTÆÐA ERU SYND A MÆLIBLÖÐUM

2h= HUS A TVEIMUR HÆÐUM
 G= REIKNUÐ HÆÐ Á GOTU, GANGSTETT, -STIG EDA LODAMÖRKUM
 L= LANDHÆÐ VID LODAMÖRK (LEIÐBEINANDI)
 H= HÆÐ Á AÐKOMUGÓLFI - SJÁ SKILMÁLA
 Fr= TENGIHÆÐ Á REGNVATNSFRARÆSI
 Fs= TENGIHÆÐ Á SKOLPFRARÆSI

BAKRÁSARVATN HITAVEITU SKAL VEITA I REGNVATNSFRARÆSI NEYSLUVATNSHEIMÆÐAR ERU Ø90 mm PE100, NEMA ANNAÐ SE SYNT Á TEIKNINGU TENGIHÆÐ NEYSLUVATNSHEIMÆÐAR ER AÐ ÖLLU JÖFNU 1,2 m UNDIR YFIRBORDI LANDS

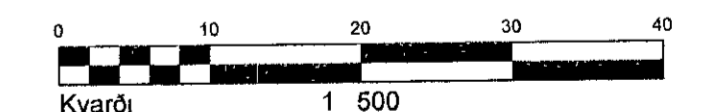
— — NEYSLUVATNSHEIMÆÐ (MED LOKA)
 — — REGNVATNSFRARÆSI
 — — SKOLPFRARÆSI

13 NUMER LÓÐAR

E, F, R HUSAGERÐ, SJÁ SKILMÁLA

25 215 1 NUMER ADLIGGJANDI LÓÐABLADA

SJÁ JAFNFRAMT SKIPULAGSUPPDRÁTT OG SKILMÁLA



HÆÐABLAÐ 27 105.2

TEIKNING NR 412 070
 ÁLFHELLA 13 OG 15

HAFNARFJARÐARBÆR
 UMHVÆRFIS- OG TÆKNISVIÐ
 HELLNAHRAUN 2



VERKFRÆÐISTOFA

B/ÉJARHRAUNI 220 HAFNARFJÖRÐUR
 Sími 58 58 600 FAX 58 58 610
 Netfang vsb@vsv.is, kt 710798-2899

Breyting A 27 02 08, IRB Logun byggingarreits breytt + i 2 hæðir og bilastæðum breytt fyrir Álfhelli 13 Samþykkt af skipulags- og byggingarráði 17 10 07
 Breyting B, 12 08 08 / GVB, Br a byggingarreit, bilastæðum og innkeyrslu a Álfhelli 15 skv samþ Skipulags- og byggingarráði þann 03 06 2008