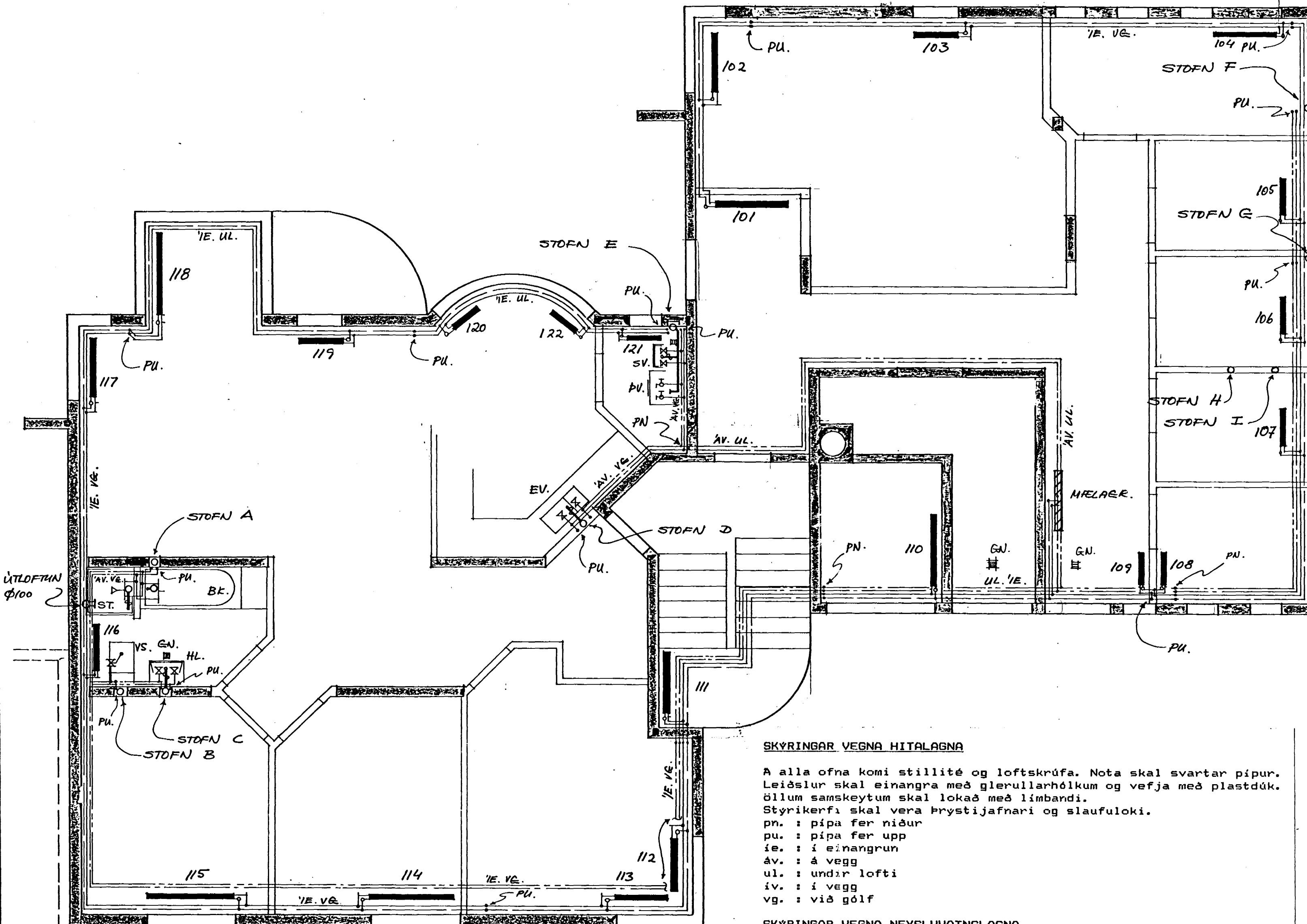


GRUNNMYND 1. HÆÐAR.

OFNATAFLA

A t:40 C
B E F
D

ofn nr.	varma- þörf kcal/h	hámarksstærð ofns lengd sm.	háð sm.	tenging	danfoss ofnlokar
101	700	120	56	A-B-3/8	FJVR
102	1300	100	56	A-B	FJVR
103	625	70	56	C-D	FJVR
104	700	100	56	A-B	FJVR
105	440	60	56	C-D	FJVR
106	440	60	56	A-B	FJVR
107	440	60	56	A-B	FJVR
108	560	60	56	A-B	FJVR
109	700	60	56	C-D	FJVR
110	700	120	56	C-D	FJVR
111	1120	100	63	A-B	FJVR
112	615	90	56	A-B	FJVR
113	615	90	56	C-D	FJVR
114	920	140	56	C-D	FJVR
115	920	140	56	A-B	FJVR
116	600	80	56	A-B	FJVR
117	1300	100	56	A-B	FJVR
118	300	120	14	A-B	FJVR
119	510	70	56	C-D	FJVR
120	400	48	40	A-B	FJVR
121	400	70	56	A-B	FJVR
122	400	48	40	C-D	FJVR
201	1300	100	56	A-B	FJVR
202	300	120	14	A-B	FJVR
203	2000	200	56	C-D	FJVR
204	400	48	40	A-B	FJVR
205	780	90	63	C-D	FJVR
206	600	80	56	C-D	FJVR
207	980	140	56	C-D	FJVR
208	664	130	56	C-D	FJVR
209	664	130	56	C-D	FJVR
210	1120	100	63	A-B	FJVR
211	615	90	56	A-B	FJVR
212	615	90	56	C-D	FJVR
213	920	140	56	C-D	FJVR
214	920	140	56	A-B	FJVR
215	600	80	56	A-B	FJVR
216	1300	100	56	A-B	FJVR
217	300	120	14	A-B	FJVR
218	510	70	56	C-D	FJVR
219	400	48	40	A-B	FJVR
220	400	70	56	A-B	FJVR
221	400	48	40	C-D	FJVR
222	400	48	40	C-D	FJVR
301	1300	100	56	A-B	FJVR
302	300	120	14	A-B	FJVR
303	2000	200	56	C-D	FJVR
304	400	48	40	A-B	FJVR
305	780	90	63	C-D	FJVR
306	600	80	56	C-D	FJVR
307	980	140	56	C-D	FJVR
308	664	130	56	C-D	FJVR
309	664	130	56	C-D	FJVR
310	1120	100	63	A-B	FJVR
311	615	90	56	A-B	FJVR
312	615	90	56	C-D	FJVR
313	920	140	56	C-D	FJVR
314	920	140	56	A-B	FJVR
315	600	80	56	A-B	FJVR
316	1300	100	56	A-B	FJVR
317	300	120	14	A-B	FJVR
318	510	70	56	C-D	FJVR
319	400	48	40	A-B	FJVR
320	400	70	56	A-B	FJVR
321	400	48	40	C-D	FJVR
322	400	48	40	C-D	FJVR



SKYRINGAR VEGNA HITLAGNA

A alla ofna komi stillitú og loftskrúfa. Nota skal svartar pípur. Leiðslur skal einangra með glerullarhólkum og vefja með plastdúk. Öllum samskeytum skal lokað með límbandi. Styrikerfi skal vera þrýstijafnari og slaufuloki. pu. : pípa fer upp ie. : í einangrun av. : á vegg ul. : undir lofti iv. : í vegg vg. : við gólf

SKYRINGAR VEGNA NEYSLUVATNSLAGNA

Nota skal galvaniseraðar stálpípur bæði fyrir kalt og heitt vatn. Allar pípur skal einangra og skal einangrun vera af viðurkenndri gerð. Að öllu leyti skal farið eftir íslenskum reglugerðum. Við málgrind skal vera einstreymsluki með renniloka hvoru megin. Loftpúðar skulu vera 30 cm.

SKYRINGAR VEGNA FRARENNSLISLAGNA

Nota skal plast af viðurkenndri gerð. Allar lagnir sem ekki eru lóðréttar skulu hafa minnst 20 prómill halla. Að öllu skal farið eftir ísl. reglugerðum.

ofn nr.	varma- þörf kcal/h	hámarksstærð ofns lengd sm.	háð sm.	tenging	danfoss ofnlokar
401	1500	160	56	C-D-3/8	FJVR
402	750	100	56	A-B	FJVR
403	750	100	56	A-B	FJVR
404	1500	160	56	A-B	FJVR
405	750	100	56	C-D	FJVR
406	750	100	56	C-D	FJVR

Jón R Sigmundsson
 SÍMI 688440 ALFHOLT 10, HF.
 REYKJAVÍK
 M: 1:50
 HANNAD: JRS. FRARENNSLI.
 TEIKNAD: JRS. GRUNNMYND 1. HÆÐAR.
 DAGS. 04. 01. 91
 Jón R. Sigmundsson.