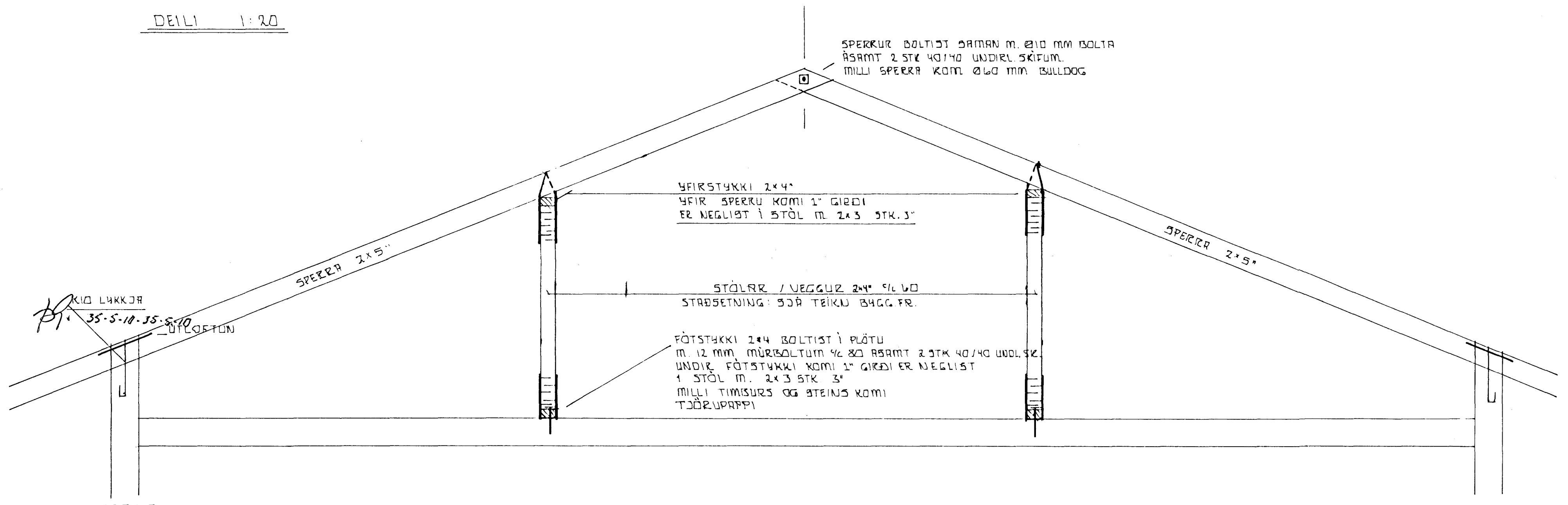


DEILI 1:20

Tiðbur er í skyrkleikaflokki K-24
 Allur saumur og festingar skal vera galv
 Tiðbur er leggst í steinsteypu skal
 fúaverja með C-tox eða tilsv.
 tvær unferðir

Frankvandir skulu vera í samræmi
 við gildandi stöðla og byggingareglugerð



SPEZAR BOLTIST SAMAN M. Ø10 MM BOLTA
 ÁSAMT 2 STK 40/40 UNDIRL. SKÍFUM.
 MILLI SPEZAR KOMI Ø60 MM BULLDOG

YFIRSTYKKI 2x4
 YFIR SPEZRU KOMI 1" GIRDÍ
 ER NEGLIST Í STÖL M. 2x3 STK. 3"

STÖLUR / VEGGUR 2x4 5/6 60
 STAÐSETNING: SÞÁ TEIÐU BÝGG. FR.

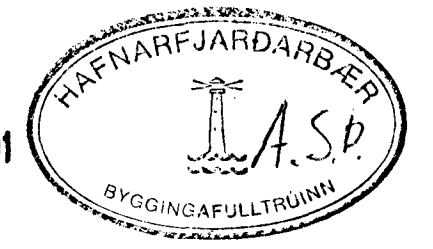
FÖTSTYKKI 2x4 BOLTIST Í PLÖTU
 M. 12 MM MÜRIBOLTUM ½ Ø2 ÁSAMT 2 STK 40/40 UNDR. SK.
 UNDR. FÖTSTYKKI KOMI 1" GIRDÍ ER NEGLIST
 Í STÖL M. 2x3 STK. 3"
 MILLI TIMISURS OG STEINS KOMI
 TJÖRUPAPPI

KVÍ LYKKJA
 35-5-10-35-5-10
 ÚTLÖSTUN

SNID A 1:20

BRETTI ÁGUST '91

19 AUG 1991



ÁLFHOLT 12		
SNID Í ÞAKVIRKI		
ÞÓR GÍSLASON BYGGINGATEKNIÞÆÐINGUR Hafnarfjörður 5, 220 HF. s.652451	NR 1.06	SEPT 1990
	MKV 1:20	