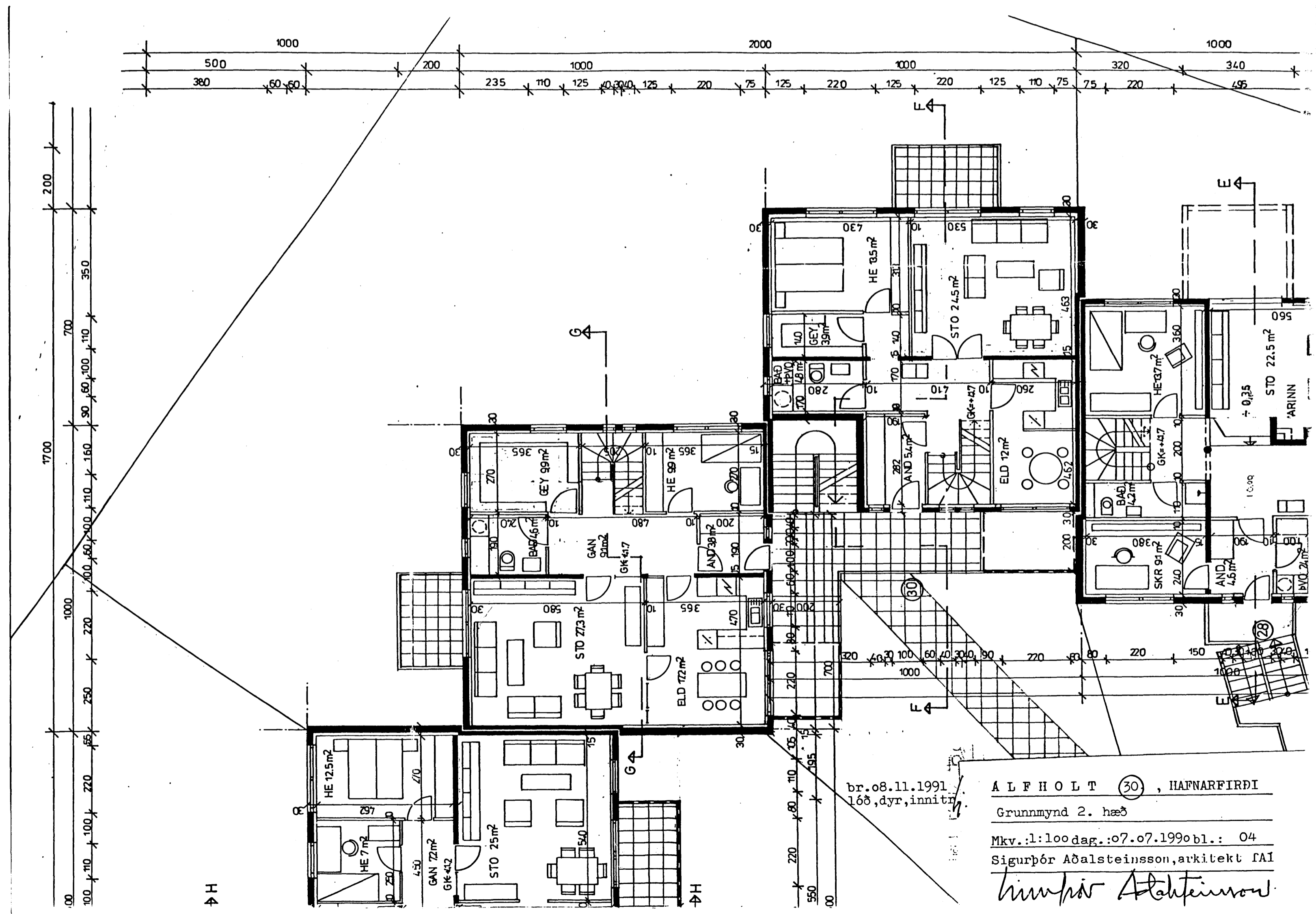


Samþykkt á fundi byggs  
 nefndar þ. 27.11.1998  
 BYGGINGAFULLTRÚINN  
 Í HAFNARFIRDI



br. 08.11.1991  
 168, dyr, innit

ALFHOLT (30), HAFNARFIRDI  
 Grunnmynd 2. hæð

Mkv.: 1:100 dag.: 07.07.1990 bl.: 04  
 Sigurþór Aðalsteinsson, arkitekt FAI

*Sigurþór Aðalsteinsson*