

ALFHOLT 32, HAFNARFIRDI, BRÚTTOSTERDIR :

hæð Nr.	íbúð á hæð	íbúð með sér-geymslu	stigah. gangar sameign	íbúð með sérgey. og sameign	eignarhluti í húsi
1.h. 0101	88,7 m <sup>2</sup>	95,5 m <sup>2</sup>	24,3 m <sup>2</sup>	119,8 m <sup>2</sup>	16,6 ‰
1.h. 0102	81,6 m <sup>2</sup>	88,4 m <sup>2</sup>	24,3 m <sup>2</sup>	112,7 m <sup>2</sup>	15,6 ‰
2.h. 0201	88,7 m <sup>2</sup>	95,8 m <sup>2</sup>	24,3 m <sup>2</sup>	120,1 m <sup>2</sup>	16,6 ‰
2.h. 0202	93,8 m <sup>2</sup>	100,9 m <sup>2</sup>	24,3 m <sup>2</sup>	125,2 m <sup>2</sup>	17,3 ‰
3.h. 0301	88,7 m <sup>2</sup>	95,8 m <sup>2</sup>	24,3 m <sup>2</sup>	120,1 m <sup>2</sup>	16,6 ‰
3.h. 0302	93,8 m <sup>2</sup>	100,9 m <sup>2</sup>	24,3 m <sup>2</sup>	125,2 m <sup>2</sup>	17,3 ‰
Alls	535,3 m <sup>2</sup>	577,3 m <sup>2</sup>	145,8 m <sup>2</sup>	723,1 m <sup>2</sup>	100,0 ‰

Flatarmál húss alls : 723,1 m<sup>2</sup> Rúmmál alls 2377,3 m<sup>3</sup>  
 Grunnflötur húss (1.h.): 204,9 m<sup>2</sup>

Flatarmál lóðar : 774,8 m<sup>2</sup>

Nýtingarhlutfall N = 0,93  
 Flatarnýting FN = 0,26

EFNISLÝSING, YFIRBORDSAFERD :

STEYPTIR VEGGIR eru sléttþússaðir og málaðir, litur silkigrátt (Utitex frá Sjöfn), grunnað með "Festi"

ÞAK, báruð málmklæðning, máluð, litur blágrátt (Rex frá Sjöfn)

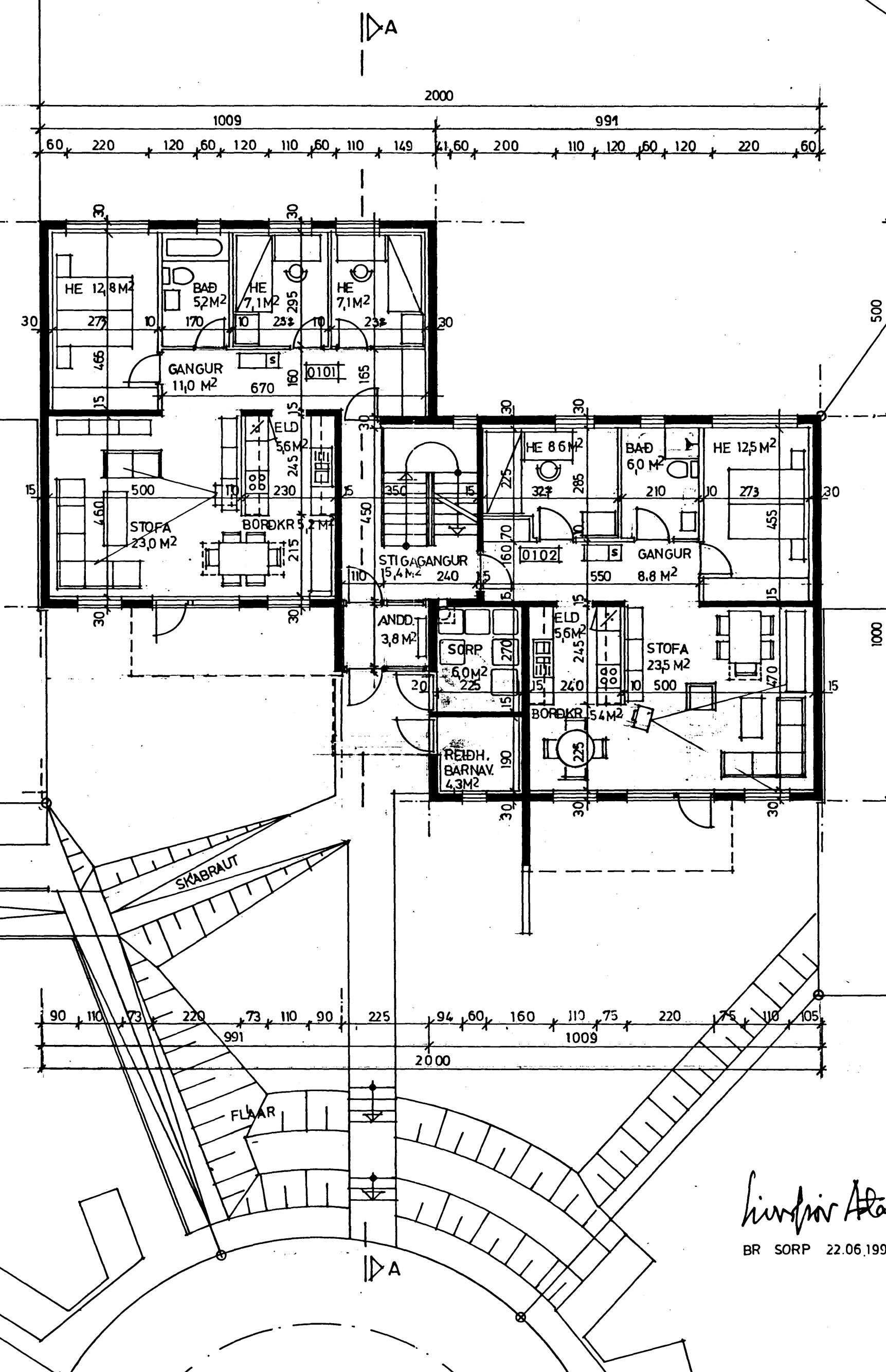
ÞAKSKEGG fylgir þaki í lit, þaklitur alveg að vegg.

GLUGGAR OG HURDIR, málað, litur gult (Demidekk 2245-Y18R)

HANDRIDSLISTAR ofan á svölum 2" rör, litur fylgir þaki

STIGAHANDRID, lökkuð með Epoxy-lakki, litur gráblár.

Samþykkt á fundi bygginga-  
 nefndar þ. 27.5.1992  
 BYGGINGAFULLTRÚINN  
 Í HAFNARFIRDI



*Sigurbjörn Aðalsteinsson*  
 BR SORP 22.05.1992

ALFHOLT 32, HAFNARFIRDI  
 Grunnmynd 1. hæðar,  
 M-1:100, 22.05.1992, blað 03  
 Sigurbjörn Aðalsteinsson, arkitekt FAÍ