

Álfholt 32, Hafnarfirði

Ofnatafla $\Delta T = 40^\circ C$

| Ofn nr. | Hitabörf | Mesta lengd | Mesta hæð | Tengingar | Valin gerð | Lengd | Hæð | Varmagjöf |
|---------|----------|-------------|-----------|-----------|------------|-------|-----|-----------|
| | Wött | mm | mm | | | | | |

| Kjallari | | | | | | | | |
|----------|------|------|-----|-------|--|--|--|--|
| 0,1 | 2770 | 2500 | 800 | A - B | | | | |
| 0,2 | 1370 | 2200 | 800 | C - D | | | | |
| 0,3 | 3250 | 3000 | 800 | C - D | | | | |
| 0,4 | 1250 | 1500 | 800 | A - B | | | | |

| 1. Hæð | | | | | | | | |
|--------|------|------|------|-------|--|--|--|--|
| 1,1 a | 1590 | 1100 | 800 | A - B | | | | |
| 1,1 b | 1590 | 1100 | 800 | A - B | | | | |
| 1,2 | 970 | 2200 | 800 | C - D | | | | |
| 1,3 | 350 | 600 | 1800 | E - F | | | | |
| 1,4 | 520 | 1100 | 800 | A - B | | | | |
| 1,5 | 830 | 1100 | 800 | A - B | | | | |
| 1,6 | 800 | 2200 | 800 | C - D | | | | |
| 1,7 | 380 | 600 | 1800 | E - F | | | | |
| 1,8 | 1000 | 2200 | 800 | A - B | | | | |
| 1,9 a | 1710 | 1100 | 800 | C - D | | | | |
| 1,9 b | 1710 | 1100 | 800 | C - D | | | | |
| 1,10 | 620 | 600 | 800 | A - B | | | | |
| 1,11 | 740 | 1500 | 800 | A - B | | | | |
| 1,12 | 800 | 1400 | 800 | C - D | | | | |

| 2. Hæð | | | | | | | | |
|--------|------|------|------|-------|--|--|--|--|
| 2,1 a | 900 | 1100 | 800 | A - B | | | | |
| 2,1 b | 1660 | 1100 | 800 | A - B | | | | |
| 2,2 | 970 | 2200 | 800 | C - D | | | | |
| 2,3 | 350 | 600 | 1800 | E - F | | | | |
| 2,4 | 520 | 1100 | 800 | A - B | | | | |
| 2,5 | 830 | 1100 | 800 | A - B | | | | |
| 2,6 | 780 | 2200 | 800 | C - D | | | | |
| 2,7 | 380 | 600 | 1800 | E - F | | | | |
| 2,8 | 1000 | 2200 | 800 | A - B | | | | |
| 2,9 a | 1660 | 1100 | 800 | C - D | | | | |
| 2,9 b | 900 | 1100 | 800 | C - D | | | | |
| 2,10 | 870 | 1100 | 800 | A - B | | | | |
| 2,11 | 740 | 1100 | 800 | C - D | | | | |

| 3. Hæð | | | | | | | | |
|--------|------|------|------|-------|--|--|--|--|
| 3,1 a | 1440 | 1100 | 800 | A - B | | | | |
| 3,1 b | 1440 | 1100 | 800 | A - B | | | | |
| 3,2 | 1160 | 2200 | 800 | C - D | | | | |
| 3,3 | 430 | 600 | 1800 | E - F | | | | |
| 3,4 | 640 | 1100 | 800 | A - B | | | | |
| 3,5 | 1000 | 1100 | 800 | A - B | | | | |
| 3,6 | 970 | 2200 | 800 | C - D | | | | |
| 3,7 | 480 | 600 | 1800 | E - F | | | | |
| 3,8 | 1180 | 2200 | 800 | A - B | | | | |
| 3,9 a | 1440 | 1100 | 800 | C - D | | | | |
| 3,9 b | 1440 | 1100 | 800 | C - D | | | | |
| 3,10 | 930 | 1100 | 800 | A - B | | | | |
| 3,11 | 930 | 1100 | 800 | C - D | | | | |

Ofnastærðir skal mæla við hitaveitu $\Delta T = 40^\circ C$
 Allar tengingar að og frá ofnum eru 10 mm.
 Áður en ofnar eru þantaðir skal yfirfara mál á byggingarstað. Mesta hæð á ofni er hæð upp í glugga, mælt frá gólfi að frádregnum 20 cm.
 Hafa skal samráð við arkitekt áður en frá endanlegri ofnapöntun er gengið.

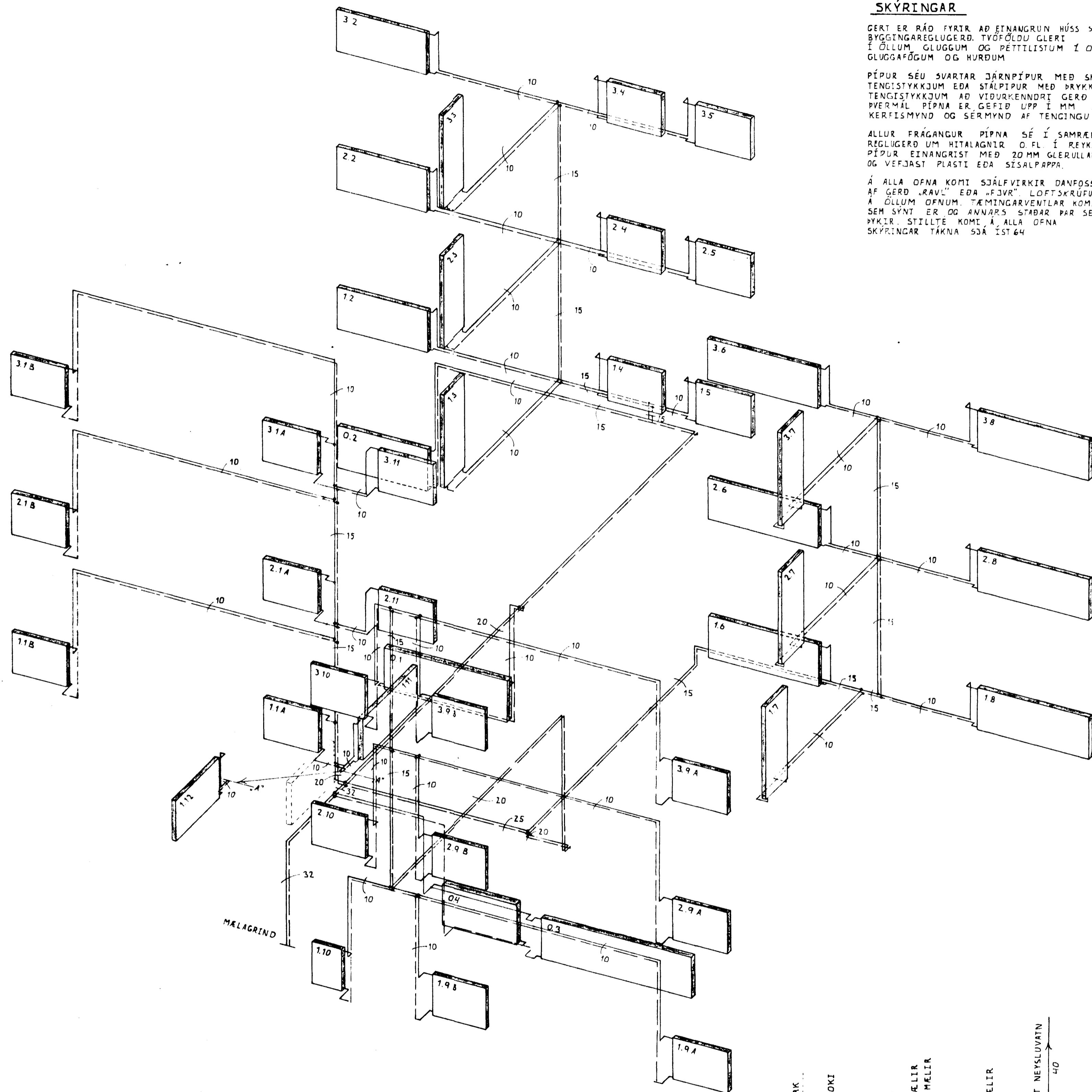
SKÝRINGAR

ÞERT ER RÁÐ FYRIR AÐ EITANGRUN HÚSS SÉ SKV BYGGINGAREGLUGERÐ, TÝFÓÐDU GLERÍ Í ÖLLUM GLUGGUM OG ÞÉTTILISTUM Í OPNANLEGUM GLUGGAFÖGUM OG HURÐUM.

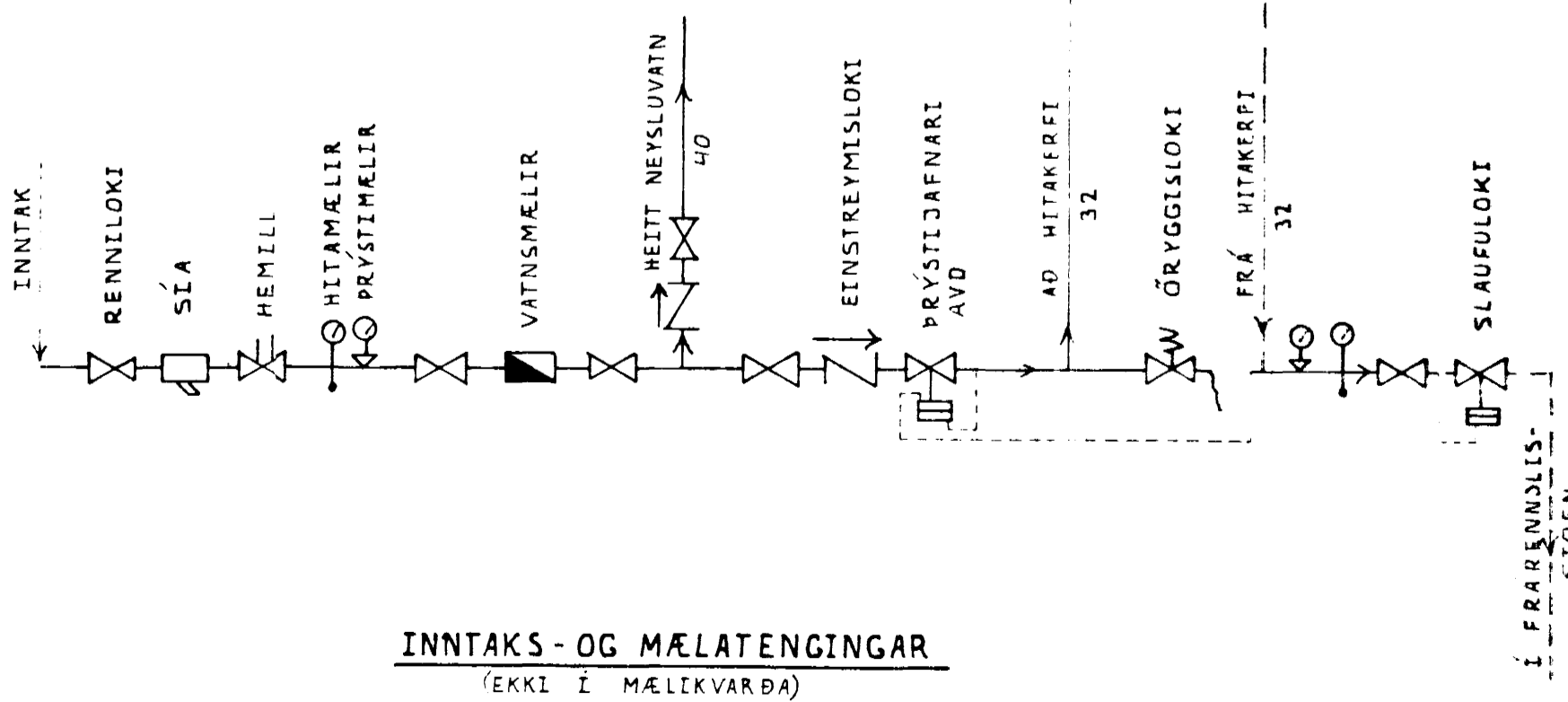
ÞÉPUR SÉU SVARTAR ÞÄRNÞÉPUR MED SKRÚFUDUM TENGISTYKKJUM EDA STÄLPÞÉPUR MED ÞRYKKTUM TENGISTYKKJUM AÐ VIÐURKENNDRI GERÐ. ÞVERMÄL ÞÉPNA ER GERIÐ UPP Í MM. Á KERFISMYND OG SÉRMYND AF TENCINGU MÄLAGINDAR.

ALLUR FRÄGANGUR ÞÉPNA SÉ Í SAMRÄMI VIÐ REGLUGERÐ UM HITAGNIR O.F.L. Í REYKJAVIK. ÞÉPUR SINGRÄST MED 20 MM GLERULLARHÖKUM OG VEFJÄST PLÄSTI EDA SISÄLPÄPPA.

Ä ALLA OFNA KOMI SJÄLFVIRKIR DANFÖSS LOKAR AF GERÐ „RAVL“ EDA „FÄVR“ LOFTSKRUFUR SÉU Ä ÖLLUM OFNUM TÄMINGARVENTILAR KOMI ÞÄR SEM SKYNT ER OG ANVÄRS STÄÐAR ÞÄR SEM HENTA ÞYKIR. STILLTE KOME Ä ALLA OFNA SKÝRINGAR TÄKNA SÄÄ ISTÄH.

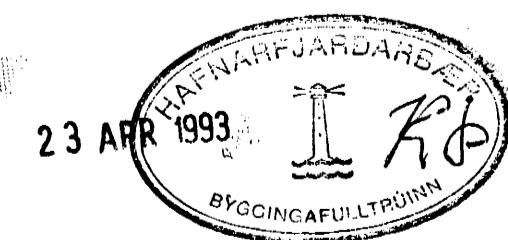


KERFISMYND HITALAGNA 1:50



INNTAKS- OG MÄLATENCINGAR (EKKI Í MÄLIKVARÐ)

ÞÄR SEM SVALHURÐIR ERU HÄFA LÄRÄTTAR LAGNIR VERIÐ FÄRDAR UNDIR LOFT AÐ ÖSK ÞÉPULAGNINGAMEISTARA



BREYTT APRIL 1993 ASP
 BREYTT FEB 1993 A.S.P.

| | | |
|--|--|------------------|
| ÁLFHOLT 32, HAFNARFIRÐI | | DAGS. JAN 1993 |
| KERFISMYND HITALAGNA | | HANNAÐ KS/ASP |
| MÄLIKVARÐI: 1:50 | | TEIKNÆÐ: ASP |
| KRISTJAN STEFANSSON | | VERK NR. FLOKKUR |
| REYKJAVÍKURVEG 6B, HAFNARFIRÐI SÍMI 652100 | | 9204 02 |
| | | TEIKNING NR. 08 |