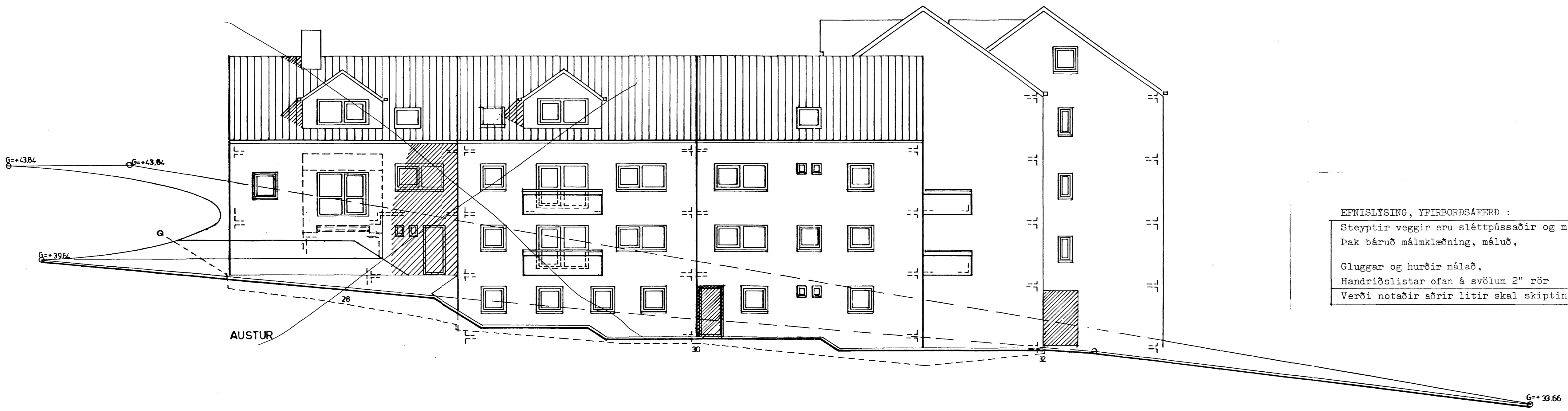


ECCÍ HIG NR 36

Sar-bykkt á fundi bygginga-  
nefndar p. 8.8 1990

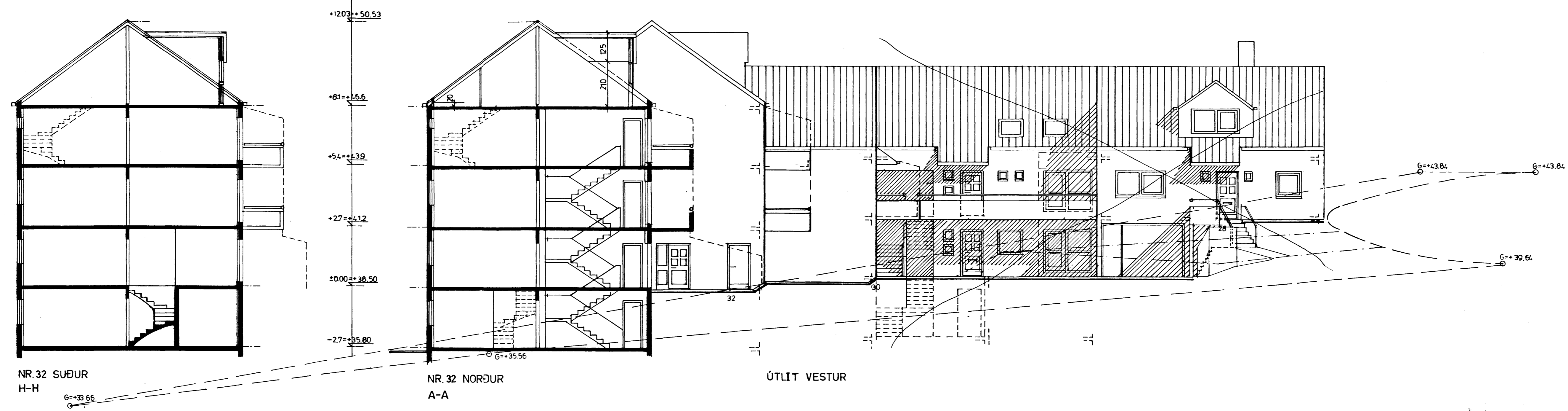
BYGGINGAFULLTRÚINN  
Í HAFNARFIRDI

- 28  
- 30  
- 32  
- 36



EFNISLITSING, YFIRBORDSAFERÐ :

Steyptir veggir eru sléttþússaðir og málaðir, litur hvítur, brotinn.  
Þak báruð málmklæðning, máluð, litur gráblár, þakskegg fylgir þaki í lit.  
Gluggar og hurðir málað, litur gulur (rauðgult).  
Handriðslistar ofan á svölum 2" rör litur fylgir þaki.  
Verði notaðir aðrir litir skal skipting vera eins og að ofan greinir



34

*Sigurbjörn Aðalsteinsson*

Á L F H O L T ~~ARKITEKT~~, HAFNARFIRDI  
útlit austur, vestur+snidmynd B-B  
Mkv.: 1:100 dag.: 07.07.1990 bl.: 09  
Sigurbjörn Aðalsteinsson, arkitekt fAI