

# BENT STEINSTEYPA

ÝMIS ALMENN ATRIÐI, SKÝRINGAR, ATHUGASEMDIR OG LEIÐBEININGAR

## I. STEINSTEYPA

### I.1 BROTPOLSFLOKKUN

BROTPOLSFLOKKUR STEINSTEYPU SEM NAUÐSINLEGUR ER Í HVERJUM BYGGINGAHLUTA ER TILGREINDUR Á VIÐEIGANDI TEIKNINGUM.  
BROTPOLSFLOKKARNIR ERU SKILGREINDIR Í ÍST.10 OG TÁKNAÐIR S80 - S450, ÞAR SEM TALAN TÁKNAR TILSKILIÐ BROTPOL 15 X 30cm. SÍVALINGA.  
SAMKV. BYGGINGAREGLUGERÐ, ÚTGEFINNI 1979, MÁ EKKI NOTA LÆGRI BROTPOLS-FLOKK EN S200 Í STEINSTEYPTA ÚTVEGGI OG ÖNNUR ÓVARIN STEINSTEYPT BURÐARVIRKI.

HLUTFALL MILLI ÞUNGA VATNS OG SEMENTS SKAL ALDREI FARA YFIR 0.6 Þ.E.  $V/S = 0.6$  Í UTANHÚSSTEYPU. EIGI STEYPA AÐ ÞOLA MIKLA VEDRUN SKAL STEYPA UPPFYLLA KRÖFUR SEM SKILGREINDAR ERU Á SKÝRINGBLAÐ. STEINSTEYPA MEÐ SÉRSTÖKUM EIGINLEIKUM UNDIR KAFLA I.  
ÞEMI UM SLÍKT ERU SVALIR; ÞAKKANTAR; TRÖPPUR; SKJOLVEGGIR O FL NOTKUN ÍBLÖNDUNAREFNA ER HÁÐ SAMBYKKI HÖNNUDA.  
ALLA STEYPU SKAL TITRA, EINNIG STEYPU SEM HEFUR VERIÐ GERÐ FLJÓTANDI

## 2. BENDISTÁL

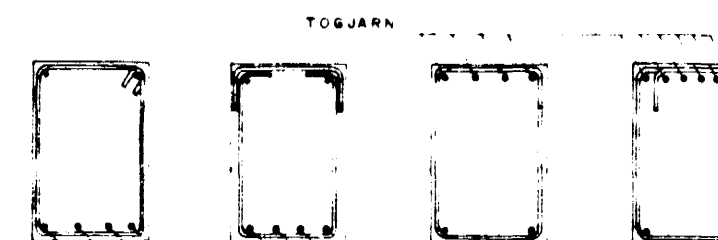
### 2.1 SKILGREININGAR OG TÁKN

BENDISTÁL ER TÁKNAÐ Á EFTIRFARANDI HATT.  
SLÉTT STÁL, MERKT RB, RIO OS FRV KAMBSTÁL, MERKT KB, KIO OS FRV TENTORSTÁL, MERKT TB, TIO OS FRV TÖLURNAR TÁKNA ÞVERMÁL JARNA Í MM SUDUHÆFT KAMBSTÁL ER MERGT KBs, KIOs OS FRV.  
TÁKNAR ENDA Á ÓKRÖKBEGÐU STALI.  
TÁKNAR ENDA Á KRÖKBEGÐU STALI.  
Í PLÖTUTEIKNINGUM TÁKNAR:  
JÁRN Í EÐRI BRÚN PLÖTU  
JÁRN Í NEDRI BRÚN PLÖTU  
AD KIO JÁRN LEGGIST MEÐ 32cm MILLIBILI YFIR ÞAÐ SVÆÐ SEM GRANNA STRIKIÐ SPANNAR  
AD HÉR BEYGJAST ANNAN HVERT JÁRN Í EÐRI BRÚN PLÖTU  
JÁRN Í SOMU ÁTT OG PÍLAN LIGGJA NEST BRÚN PLÖTU  
SKEYTILENGD JARNA Í PLÖTU SÉ EKKI MINNA EN 40 X ÞVERMÁL JARNS NEMA ANNAN SÉ SÝNT Á TEIKNINGUM  
Í SÚLUM OG BITUM ER SKEYTILENGD JARNA REIKNUÐ OG SÝND Á TEIKNINGUM.  
BEYGJUSKÍFA FYRIR UPPEYGGJU Á LANGJÁRNUM, Í BITUM, SÚLUM OG PLÖTUM SVO OG FYRIR GERÐ KRÓKA OG HAKA Á LANGJÁRNUM SKAL VERA EINS OG SÝNT ER HÉR AD NEDAN.

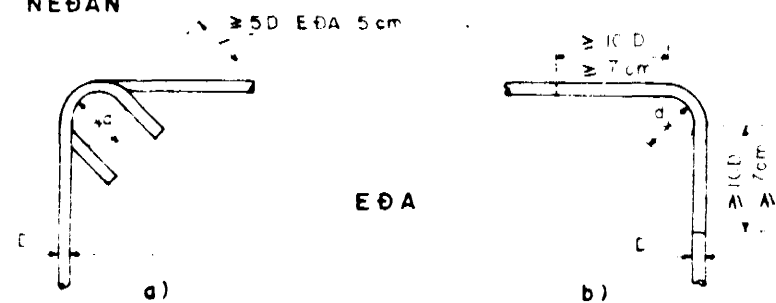
BEYGJUSKÍFA FYRIR LYKKJUR SKAL AD JAFNAÐI HAFI ÞVERMÁL SEM EKKI ER MINNA EN GEFIÐ ER UPP Í EFTIRFARANDI TÖFLU.

ÞVERMÁL STANGAR mm	STÁLTEGUND		
	SLÉTT STÁL d (mm)	KAMBSTÁL d (mm)	TENTORSTÁL d (mm)
4, 5, 6	24	24	24
7, 8, 9	24	32	48
10	24	48	48
12	24	64	120
16	24	120	120

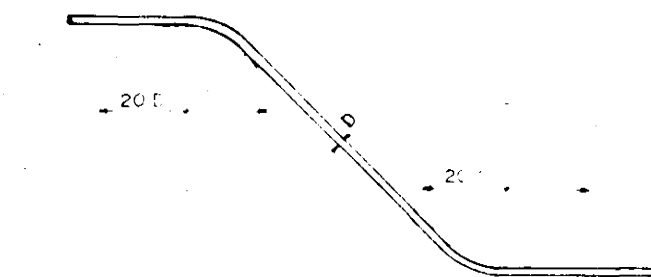
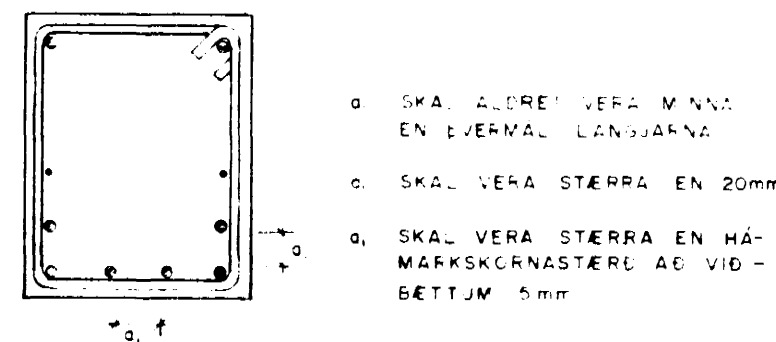
BEYGJUÞVERMÁL MÁ ÞÓ ALDREI VERÐA MINNI EN ÞAÐ GILDI SEM FRAMLEIÐENDUR TAKA ÁBYRÐ Á LYKKJUM Í BITUM MÁ LOKA EINS OG SÝNT ER Á EFTIRFARANDI MYND.



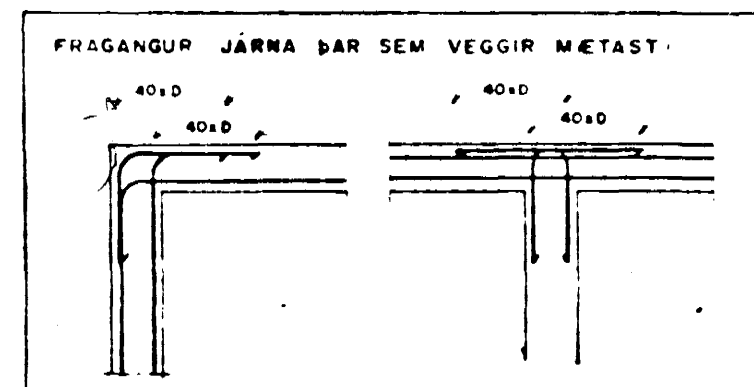
FESTILENGD OG GERÐ SAMSEYNTA Í LYKKJUM SKAL VERA EINS OG SÝNT ER HÉR AD NEÐAN



INNBYRÐIS FJARLÆGG BENDISTANGA SKAL UPFYLLA ÞAU SKILYRÐI SEM KOMA FRAM Á MEDFYLGJANDI MYND.



OFANGREINDAR REGLUR UM STÆRÐIR Á BEYGJUSKÍFUM GILDA, NEMA ANNAN SÉ TEKID FRAM Á TEIKNINGUM.



## 3. SÉRST. SKÝRINGAR

### 3.1 STEINSTEYPA

UM NIÐURLAGNINGU STEYPU OG FRÁGANG UMFRAM ÞAÐ SEM HÉR RÆÐIR VÍSAST Í ÍST.10  
STEYPA Í ÞRIFALÖGUM SÉ S160  
STEYPA Í UNDIRSTÖÐUM SÉ S200  
STEYPA Í BOTNPLÖTUM SÉ S200  
STEYPA Í ÚTVEGGJUM SÉ S250  
STEYPA Í INNVEGGJUM SÉ S250  
STEYPA Í LOFTAPLÖTUM SÉ S250  
FORSTEYPTAR EININGAR VIÐURKENNDAR AF BYGGINGARYFIRVÖLDUM SÉU Á ÁBYRÐ FRAMLEIÐANDA

### 3.2 BENDISTÁL

STEYPUSTYRKARSTÁL ER ST 37, RUNNJÁRN TÁKNAÐ R, KS40 KAMBSTÁL TÁKNAÐ K OG KS40 SUDUHÆFT KAMBSTÁL TÁKNAÐ MEÐ S AD AUKI.  
Í KRINGUM ÖLL OP KOMI 2KIO NEMA AD ANNAN KOMI FRAM ÖLL JÁRN GANGI ÁFRAM Í GEGNUM STEYPUKIL A.M.K. JAFN LANGT OG 40 SINNUM ÞVERMÁL JARNA.

ÖLL SNID OG DEILI ERU AÐKENND MEÐ BÓKSTAF OG TÖLUSTAF  
TÖLUSTAFIRNIR TVEIR AFTAST Í AÐKENNINGU TÁKNA TEIKNINGANUMER ÞAR SEM DEILID EDA SNIDIR ER AD FINNA  
SÚLA S1-09 ER T.D. Á BLS. 9 OG SNID G21 ER Á BLS 21

### I.2 SAMSETNING

FYLLIEFNI STEYPUNNAR, Þ.E. MÖL OG SANDUR, SKULU UPFYLLA KRÖFUR BYGGINGAREGLUGERÐAR ER VARÐA VIRKNI FYRIR ALKALI-KÍSIL EFNABREITINGUM.  
SÁLDURFERILL FYLLIEFNA SKAL AD JAFNAÐI LIGGJA INNAN MARKA SEM SÝND ERU Á Rb BLAÐI Rb.Ep.002.  
REIKNNA MÁ MEÐ AD STÆRSTU MALARKORN MEGI VERA ALLT AD 32mm.  
Í ÞÉTT BENTUM EDA GRÖNNUM BURÐARHLUTUM VERÐUR HÁMARKSKORNASTÆRÐ ÞÓ MINNI OG VERÐUR HÚN PÁ GEFIN UPP Á TEIKNINGUM.  
ÖLL STEYPA SEM VERÐUR FYRIR ÁHRIFUM FRÓSTS SKAL VERA LOFTBLENDIN OG SKAL LOFTMAGNIÐ VERA 5%  $\pm 0.5$  MELT Á BYGGINGASTAÐ MEÐ RÚMMÁLSAÐFERÐ RÉTT AÐUR EN STEYPA ER LÖGD Í MÓT.

### I.3 STEYPUHULA YFIR JÁRNUM

STEYPUHULA YSTU JARNA Í MM SKAL VERA EINS OG EFTIRFARANDI TAFLA SÝNIR.

VEDRUN STAÐSETNING	STYRKARFLOKKUR STEYPU			
	S200 OG LÆGRA	S250	S350	S400 OG HERRA
LITIL VEDRUN OG MENUN INNAHÚSS	20	15	15	15
TÖLUVÆF VEDRUN UTAN EDA Í MIKKLUM RAKA INNAN. STEYPA Í JORD. AN MINGUNAR	3	2	2	2
VERULEG VEDRUN OG MENUN	40	30	30	30
SVAVARBOR EDA ÞAR SEM SALT ER NOTAD Á STEYFU. MIKKIL MENUN	50	40	40	40



Bréttíðni:	ÁLFHOLT 46 B, HAFNARFIRÐI
Nr. / Dags. / Mánaðs:	Ásmundur Ásmundsson venjulegur Hamraborg 14, Kóp. sími 44473
SKÝRINGARBLAÐ	00