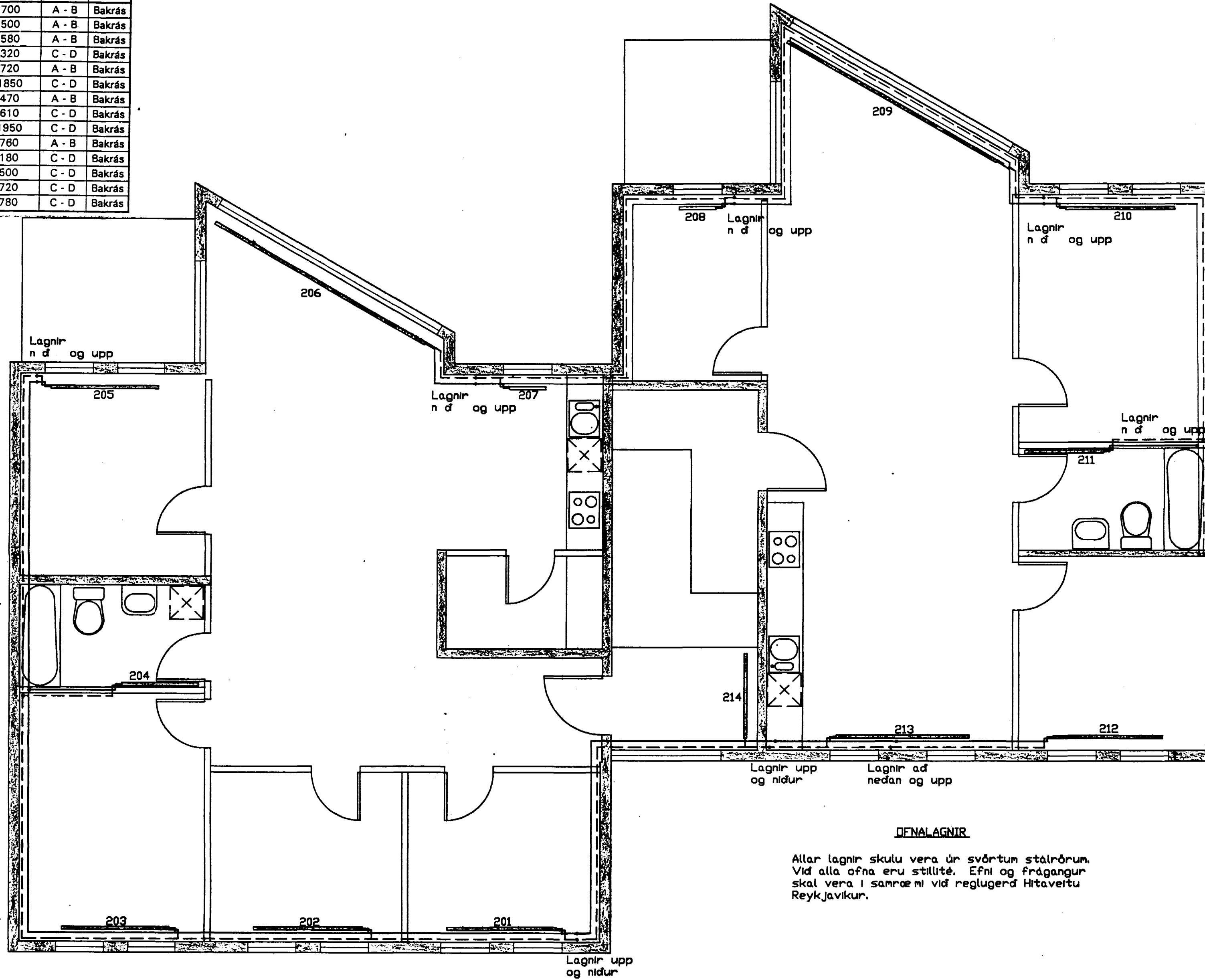
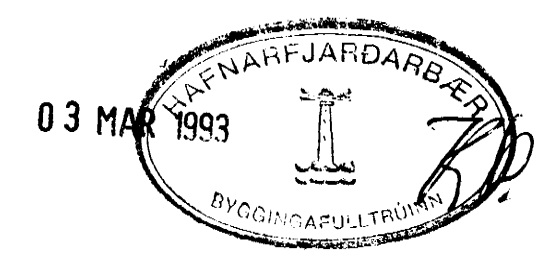


Nr.	Staður	Hæð	Lengd	Nauðs. wött	Tenging	Lokar
		(m)	(m)			
201	Svefnherbergi	1,8	0,4	700	A - B	Bakrás
202	Svefnherbergi	1,8	0,4	500	A - B	Bakrás
203	Svefnherbergi	1,8	0,4	580	A - B	Bakrás
204	Baðherbergi	1,3	0,6	320	C - D	Bakrás
205	Svefnherbergi	1,8	0,4	720	A - B	Bakrás
206	Stofa	4,0	0,4	1850	C - D	Bakrás
207	Eldhús	0,6	0,4	470	A - B	Bakrás
208	Svefnherbergi	0,6	0,4	610	C - D	Bakrás
209	Stofa	4,0	0,4	1950	C - D	Bakrás
210	Svefnherbergi	1,8	0,4	760	A - B	Bakrás
211	Baðherbergi	1,3	0,6	180	C - D	Bakrás
212	Svefnherbergi	1,8	0,4	500	C - D	Bakrás
213	Eldhús	2,2	0,4	720	C - D	Bakrás
214	Stigangur	1,3	0,5	780	C - D	Bakrás



ÖFNALAGNIR
 Allar lagnir skulu vera úr svörtum stálrörum. Vid alla ofna eru stillitæ. Efni og frágangur skal vera í samræmi við reglugerð Hitaveitu Reykjavíkur.



Dagsetn.	Hann./Teikn.	Sampykkt	M.kv.	Guðmundur Hansson Frostaöld 14 112 R.vík., s:675297
12-10-1992	GH/GH		1:50	Kennir í stað
Heiti: Alfhoit 48, Hafnarfirdi. GRUNNMYND 2. HÆÐ Hitalagnir.				Vitar fyrir Nr. 2.03
Tilvísun	Útreikni	GH	Guðmundur Hansson	