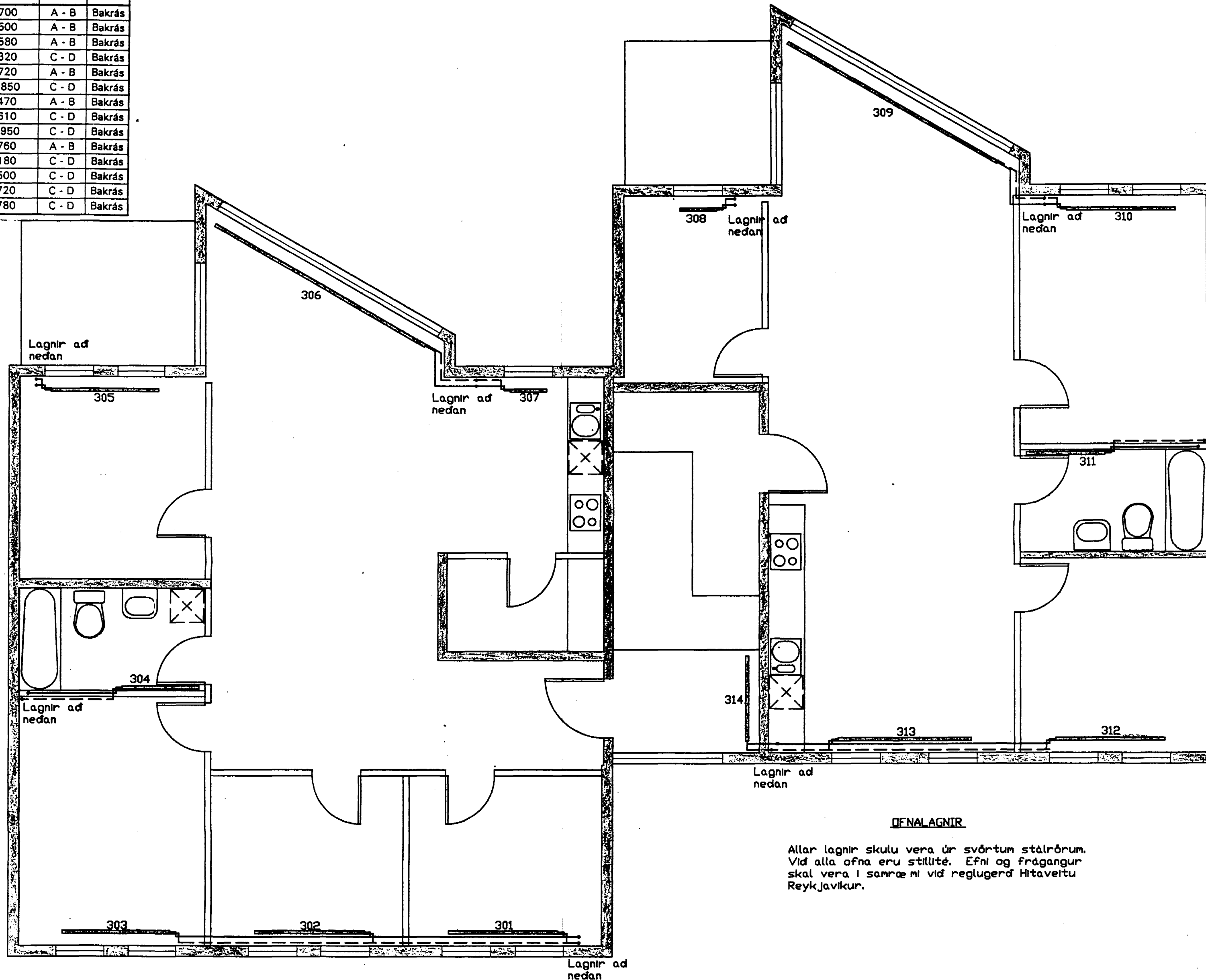
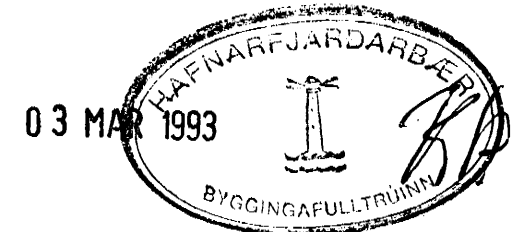


Nr.	Staður	Hæð (m)	Lengd (m)	Nauðs. vött	Tenging	Lokar
301	Svefnherbergi	1,8	0,4	700	A - B	Bakrás
302	Svefnherbergi	1,8	0,4	500	A - B	Bakrás
303	Svefnherbergi	1,8	0,4	580	A - B	Bakrás
304	Baðherbergi	1,3	0,6	320	C - D	Bakrás
305	Svefnherbergi	1,8	0,4	720	A - B	Bakrás
306	Stofa	4,0	0,4	1850	C - D	Bakrás
307	Eldhús	0,6	0,4	470	A - B	Bakrás
308	Svefnherbergi	0,6	0,4	610	C - D	Bakrás
309	Stofa	4,0	0,4	1950	C - D	Bakrás
310	Svefnherbergi	1,8	0,4	760	A - B	Bakrás
311	Baðherbergi	1,3	0,6	180	C - D	Bakrás
312	Svefnherbergi	1,8	0,4	500	C - D	Bakrás
313	Eldhús	2,2	0,4	720	C - D	Bakrás
314	Stigangur	1,3	0,5	780	C - D	Bakrás



**DFNALAGNIR.**

Allar lagnir skulu vera úr svörtum stálörum.  
Vid alla ofna eru stillitæ. Efni og frágangur  
skal vera í samræmi við reglugerð Hitaveitu  
Reykjavíkur.



Dagsetn.	Hann./Tekn.	Samþykkt	M.kv.	Guðmundur Hansson Frostafold 14 112 R.vík., s:675297
12-10-1992	GH/GH		1:50	Kennur í stað
Heiti: Alfhart 48, Hafnarfirdi. GRUNNMYND 3. HAD Hitalagnir.				Vísun
				Nr. 2.04
Tilvísun		Útreikni	GH	Guðmundur Hansson