

JÄRNBENT STEINSTEYPA

ÝMIS ALMENN ATRIDI, SKÝRINGAR, ATHUGASEMDIR OG LEIDBEININGAR

1.0 STEINSTEYPA

ÖLL VINNA OG EFNI SKAL VERA SAMKVÆMT ÍST-10, BYGGINGARREGLUGERD OG VERKLÝSINGUM HÖNNUDA JAFN SEM FRAMLEIDENDA ÞEIRRA EFNA SEM NOTUD VERDA TIL VERKSINS.

1.1 BROTPOLSFLOKKUN

BROTPOLSFLOKKUR STEINSTEYPU SEM NAUDSYNLEGUR ER Í HVERJUM BYGGINGAHLUTA ER TILGREINDUR Á VIDEIGANDI TEIKNINGUM. BROTPOLSFLOKKARNIR ERU SKILGREINDIR Í ÍST-10 OG TÁKNADIR S10 - S80, ÞAR SEM TÁLNAR TILSKILID BROTPÓL 150x300 MM SÍVALINGA.

1.2 SAMSETNING STEYPU

FYLLIEFNI STEYPUNNAR, Þ.E. MÖL OG SANDUR, SKULU UPPFYLLA KRÖFUR BYGGINGAREGLUGERDAR ER VARDA VIRKNI FYRIR ALKALI-KISIL EFNABREYTINGUM. SÁLDURFERILL FYLLIEFNA SKAL AD JAFNADI LIGGJA INNAN MARKA SEM SÝND ERU Á Rb BLADI Rb.Eq.002. REIKNÁ MÁ MED AD STÆRSTU MALARKORN MEGI VERA ALLT AD 32 MM, NEMA ANNAD KOMI FRAM.

ÖLL STEYPA SEM VERÐUR FYRIR ÁHRIFUM FROSTS SKAL VERA LOFTBLENDIN (ÚTISTEYPA), OG SKAL LOFTMAGNID VERA 5,5^{+1,0}/_{-0,5}%, MÆLT Á BYGGINGARSTAD MED RÚMMÁLSADFÆRD RÉTT ÁÐUR EN STEYPA ER LÖGD Í MÓT. HLUTFALL MILLI ÞUNGA VATNS OG SEMENTS SKAL ALDREI FARA YFIR 0,55, Þ.E. V/S < 0,55 Í ÚTISTEYPU.

EIGI STEYPA AD ÞOLA MIKLA VEDRUN SKAL AUKA LOFTINNIHALD Í 7,0% MED SÖMU ÞOLMÖRKUM OG FRAM KOMA HÉR Á UNÐAN. DÆMI UM BYGGINGARHLUTA SEM ÞURFA AD ÞOLA MIKLA VEDRUN ERU SVALIR, ÞAKKANTAR, ÚTTRÖPPUR, SKJÓLVEGGIR, UMFERDAR-MANNVIRKI O.FL.

NOTKUN IBLÖNDUNAREFNA ER HÁÐ SAMÞYKKI HÖNNUDA.

1.3 FRÁGANGUR

SLITA SKAL ÖLL MÓTATENGI A.M.K. 20 MM INNAN VID YFIRBORD STEYPU UTANHÚSS. ALLA STEYPUFLETI UTANHÚSS SKAL HÁÐRÝSTI-ÞVO MED U.Þ.B. 400 BARA ÞRÝSTINGI EFTIR AD STEYPA HEFUR NÁÐ 28 DAGA STYRK. SÍÐAN SKAL HOLUFYLLA MED FLEXCRETE 844 EDA 841 ALLT EFTIR ÞYKKT VIDGERÐAR. SAGA SKAL UPP SAMDRÁTTARSPRUNGUR OG GERA 10x10 MM FÚGUR, GRUNNA SÍÐAN FÚGUNA OG FYLLA MED FLEXCRETE 844 EDA SAMSVARANDI. AD LOKUM SKAL DRAGA FLEXCRETE 851 EDA SAMSVARANDI FYRIR ALLA STEYPTA FLETI UTANHÚSS. ÞÁ SKAL INNDREYPA ALLA STEYPUFLETI UTANHÚSS MED MONOSÍLAN (40% UPPLAUSN Í ALKAHÓLI) VID RAKISTIG Í STEYPU SEM EKKI ER HÆRRA EN 3%.

ALLA STEYPU SKAL TITRA, EINNIG STEYPU MED ÞJÁLNIEFNUM.

1.4 STEYPUHULA YFIR JÁRNUM

STEYPUHULA YSTU JÁRNA SKAL VERA EINS OG EFTIRFARANDI TAFLA SÝNIR Í MM:

VEDRUN SAMSETNING	STYRKLEIKAFLOKKUR STEYPU					
	S20 OG LEGRA		S25 - S35		S40 OG HERRA	
	a	b	a	b	a	b
LITIL VEDRUN OG MENGUN INNANHÓSS.	20	15	15	15	15	15
TÖLUVÆRD VEDRUN UTANH., EDA MIKILL RAKI INNANH., STEYPA Í JÖRÐU ÁN MENGUNAR.	30	25	25	20	20	15
VERULEG VEDRUN OG MENGUN.	40	35	35	30	30	20
Í SJÁVARBORDI EDA ÞAR SEM SALT ER NOTAD Á STEYPU. MIKIL MENGUN.	50	45	45	40	40	35

a = BITAR OG SÓLUR
b = PLÖTUR OG VEGGIR

LEYFILEG FRÁVÍK NIÐUR Á VIÐ ERU 5 MM.

2.0 STEYPUSTYRKSTARSTÁL

ÖLL VINNA OG EFNI SKAL VERA SAMKVÆMT ÍST-10, BYGGINGARREGLUGERD OG VERKLÝSINGUM HÖNNUDA JAFN SEM FRAMLEIDENDA ÞEIRRA EFNA SEM NOTUD VERDA TIL VERKSINS.

2.1 SKILGREININGAR OG TÁKN

STEYPUSTYRKSTARSTÁL ER TÁKNAD Á EFTIR-FARANDI HÁTT SAMKVÆMT DÖNSKUM STADLI DS411:

- SLÉTT STÁL (S137) ER TÁKNAD R8, R10 O.S.FRV.
 - KAMBSTÁL (Ks410) ER TÁKNAD K8, K10 O.S.FRV.
 - TENDORSTÁL (T) ER TÁKNAD T10, T12 O.S.FRV.
 - SUDUHÆFT KAMBSTÁL ER TÁKNAD K8S, K10S O.S.FRV.
- TÖLURNAR TÁKNA ÞVERMÁL JÁRNA Í MM.

— TÁKNAR ENDA Á ÓKRÖKBEGYÐU JÁRNI
— TÁKNAR ENDA Á KRÖKBEGYÐU JÁRNI

— Í PLÖTUM OG VEGGJUM TÁKNAR:

— JÁRN Í NÆRBRÚN (EFRI BRÚN PLÖTU)

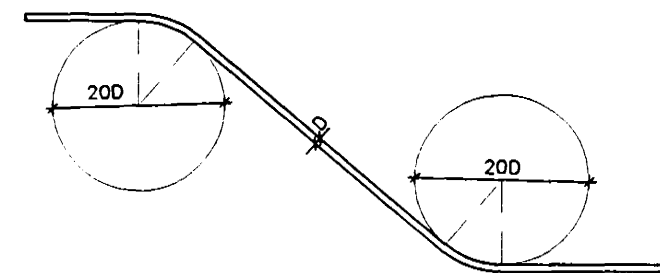
— JÁRN Í FJERBRÚN (NEDRI BRÚN PLÖTU)

— AD K10 JÁRN LEGGIST MED 320 MM

— STRIKID SPANNAR.
— TÁKNAR AD HÉR BEYGIST ANNAD HVERT JÁRN UPP Í EFRI BRÚN PLÖTU.
— TÁKNAR AD ENDI JÁRNS BEYGIST A.M.K. EINA SKEYTILENGD INN Í ADLIGGJANDI BURDARHLUTA.

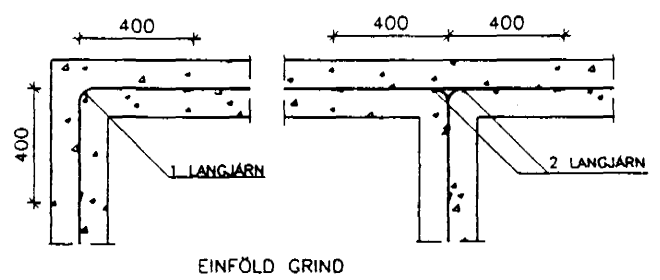
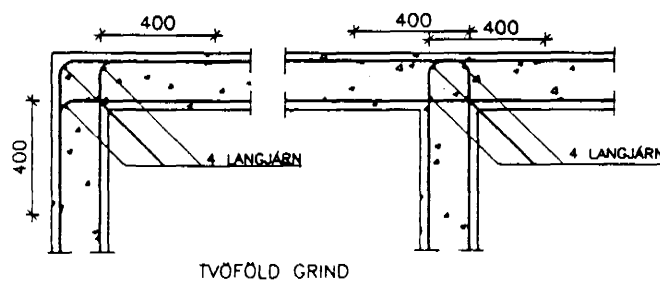
2.2 FRÁGANGUR

SKEYTILENGD JÁRNA SÉ HVERGI MINNI EN 40 X ÞVERMÁL ÞEIRRA, NEMA ANNAD KOMI FRAM. BEYJUSKIFA FYRIR UPPBEYGGJU Á LANGJÁRNUM Í BITUM, SÓLUM EDA PLÖTUM, SVO OG FYRIR GERÐ KRÓKA OG HAKA Á LANGJÁRNUM, SKAL VERA EINS OG SÝNT ER HÉR AD NEDAN:



OFANGREINDAR REGLUR UM STÆRDIR Á BEYJUSKIFUM GILDA NEMA AD ANNAD SÉ TEKID FRAM.

FRÁGANGUR JÁRNA ÞAR SEM VEGGIR KOMA SAMAN:



3.0 SÉRST. SKÝRINGAR

ÖLL SNID OG DEILI ERU AÐKENND MED BÓKSTAF OG TÖLUSTAF. TÖLUSTAFIRNIR TÁKNA NÚMER (STUNDUM TVO ÖFTUSTU STAFI Í NÚMERI) TEIKNINGARINNAR, ÞAR SEM VIÐKOMANDI SNID EDA DEILI ER AD FINNA.

3.1 STEINSTEYPA

STEYPA TIL MANNVIRKISINS SKAL VERA Í EFTIRTÖLDUM GÆDAFLOKKUM:

- S20 Í PRIFALÖGUM
- S25 Í UNDIRSTÖÐUM
- S20 Í BOTNPLÖTUM
- S25 Í ÚTVEGGJUM
- S25 Í INNVEGGJUM
- S25 Í LOFTAPLÖTUM
- S30 Í VEGGJUM UTANHÚSS

FORSTEYPTAR EININGAR VIÐURKENNDAR AF BYGGINGARYFIRVÖLDUM ERU Á ÁBYRGD FRAMLEIDANDA, SAMKVÆMT SÉRSTÖKUM SAMNINGI VID VERKKAUPA.

3.2 STEYPUSTYRKSTARSTÁL

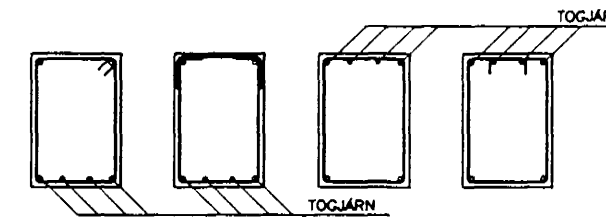
Í KRINGUM ÖLL OP KOMI MINNST EITT K12, NEMA ANNAD SÉ TEKID FRAM. JÁRN ÞESSI GANGI MINNST 500 MM INN Í STEYPU HORNRETT Á ADLIGGJANDI HLID OPS. ÖLL JÁRN SEM GANGA Í GENGUM STEYPU SKULU STANDA MINNST 40 SINNUM ÞVERMÁL VIÐKOMANDI JÁRNA INN Í NÆSTA STEYPUAFANGA.

BEYJUSKIFA FYRIR LYKKJUJÁRN SKAL HAVA MINNSTA ÞVERMÁL SAMKVÆMT EFTIRFARANDI TÖFLU:

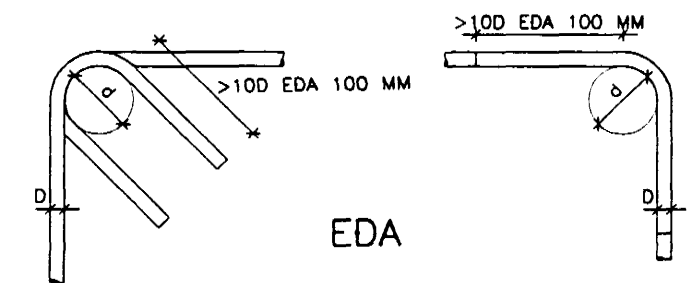
ÞVERMÁL STANGAR MM	STÁLTEGUND		
	SLETT JÁRN d (MM)	KAMBSTÁL d (MM)	TENDORSTÁL d (MM)
4, 5, 6	24	24	24
7, 8, 9	24	32	48
10	24	48	48
12	24	64	128
16	24	128	128

BEYJURADÍUS MÁ ÞÓ ALDREI VERDA MINNI EN SÁ SEM FRAMLEIDENDUR STÁLSINS TÁKA ÁBYRGD Á.

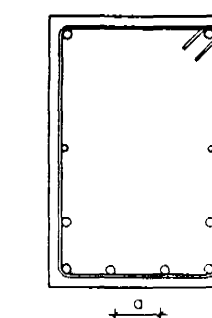
LYKKJUM Í BITUM OG SÓLUM MÁ LOKA EINS OG SÝNT ER Í EFTIRFARANDI MYND:



FESTILEYNGD JÁRNA OG GERÐ SAMSKEYTA Í LYKKJUM SKAL VERA EINS OG SÝNT ER HÉR AD NEDAN:



INNBYRDIS FJARLÆGD STEYPUSTYRKSTAR-JÁRNA SKAL UPPFYLLA SKILYRDI SEM KOMA FRAM Í EFTIRFARANDI MYND:

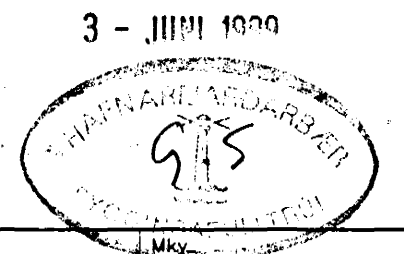


- a SKAL ALDREI VERA MINNA EN ÞVERMÁL LANGJÁRNA
- o SKAL VERA STERRA EN 20 MM.
- o SKAL VERA STERRA EN HÁ-MARKSKORNASTÆRÐ AD VIÐ-BETTUM 50 MM

BYGGÐH
VERKFRÆDISTOFAN

Hamraborg 14A Sími 564 3377
200 Kópavogi Myndsendir 564 2973
Ísland

Burðarvirki
Járnhent steinsteypa
Skýringarblað



3 - JUNI 1999
H AA T D
AA AA 01.03.99
N. 98.03-1.00

Álfholt 52, Hafnarfirði

00