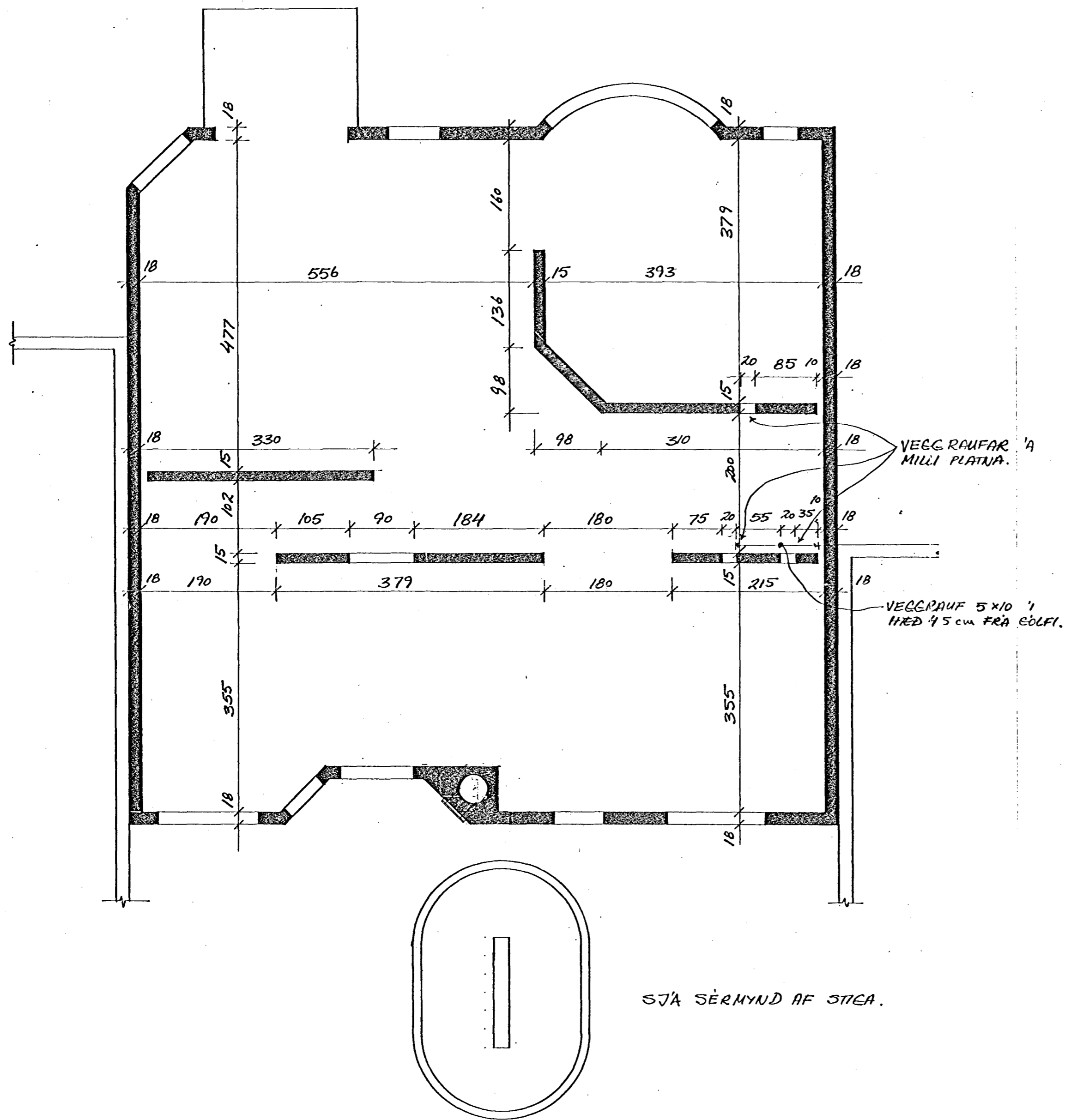
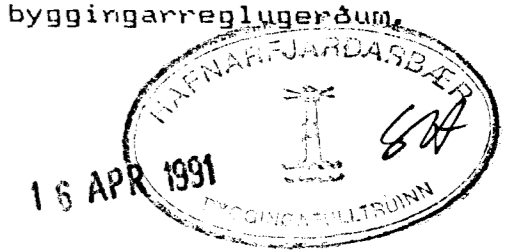


GRUNNMYND VEGGJA 'A 1. HÆÐ. M:50



SKYRINGAR

Steypugæði í öllum veggjum og plötum skal vera S-250.
 Í kring um hurðarop og glugga skal setja 2 K 12 sem ná 60 sm. út fyrir brún hvorumegin.
 Í hornum útveggja komi aukalega K10 vinkiljárn við hvert lárétt járn.
 Járn skulu lögð 5 sm. frá útbrún útveggja.
 Járnun útveggja skal vera : Rafsoðnar mottur 6 mm. c/c 15, lóðr. o lárr.
 Uppgefin mál á lykkjum eru utanmál.
 Þess skal vandlega gætt að efni sem notuð eru í steypu valdi ekki frost eða alkaliskemmdum.
 Hæsta leyfilega v/s - tala skal vera 0,55.
 Sigmál skal vera á bilinu 6 -8 sm. og undir engum kringumstæðum fara yfir 10 sm.
 Sementsmagn í einum rúmmetir af steypu skal vera 300 kg. eða meira.
 Lágmarksloftinnihald (mælt úr bíl) skal vera 5 - 6 %.
 Fjarlægðarstuðull lofts skal vera jafnt eða minna en 0,25 mm.
 Stálgæði skulu vera KS - 40 (merkt K0 í allri venjulegri járnabyndingu, en "KS - 40 S" (suðuhæft) í öllum lykkjum.
 Öll lengdarmál eru í sm.
 Í öllum atriðum skal farið eftir ísl. byggingarreglugerðum.



Jón R Sigmundsson tæknifr.

SÍMI 888440	ALFHOLT B, HF.	NR
REYKJAVÍK	VEGGIR 'A 1. HÆÐ.	199-B-1
M: 1:50	GRUNNMYND	
HANNAÐ: JRS.		
TEIKNAD: JRS.		
DAGS. 06.03'91	Jón R. Sigmundsson.	