

Arnarhraun nr. 13

Eig. Þorleifur Guðmundsson

Járnbent steinsteypa

Blöndun steypu 1:3:3

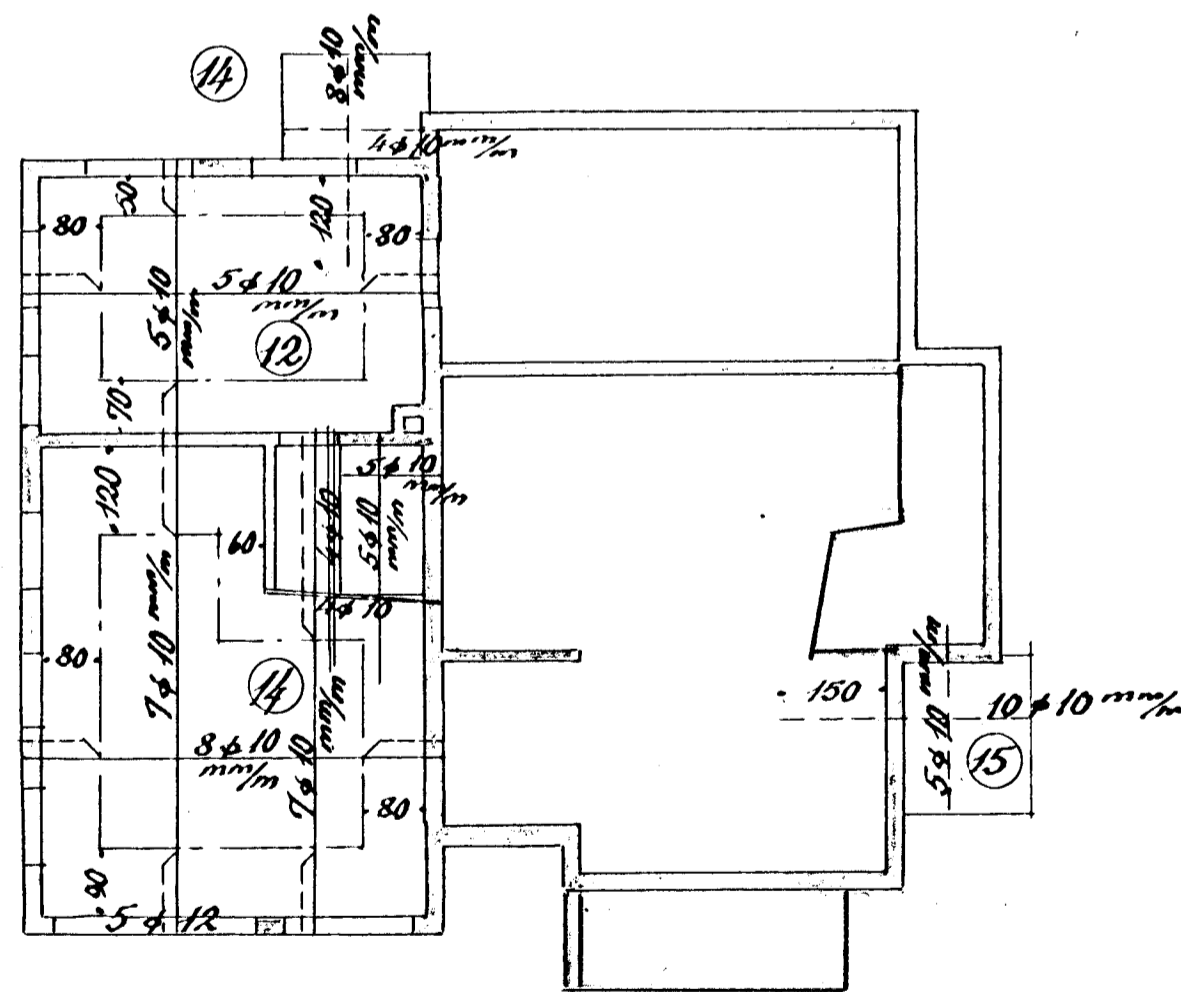
Yfir dyr og glugga komi 3 x 10, nema annars sé gælið

Plötupykklir í ○

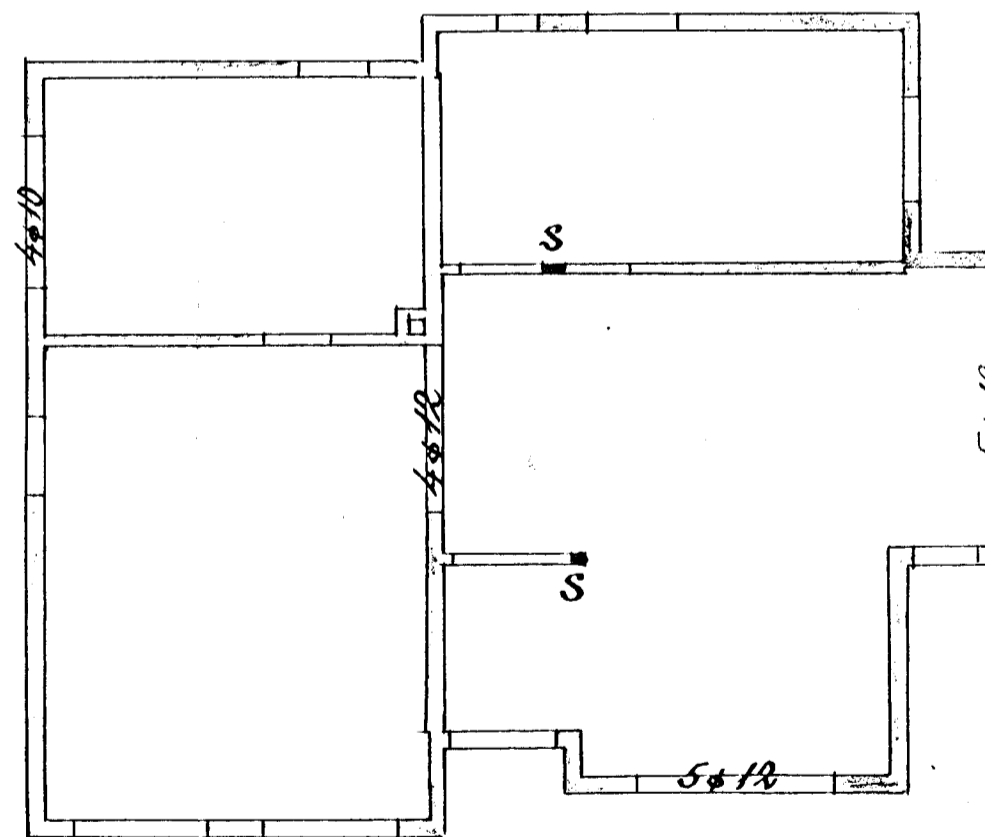
— Járn í neðri brún plötu

- - - " " efri " "

Í súlu komi 4 x 12, lykklur x 8 pr. 25 cm



Lofl yfir kjallara 1:100



Steyptir veggir hæðarinnar 1:100

Hafnarfirði í des. 1959

Þg. V. Ólafsson