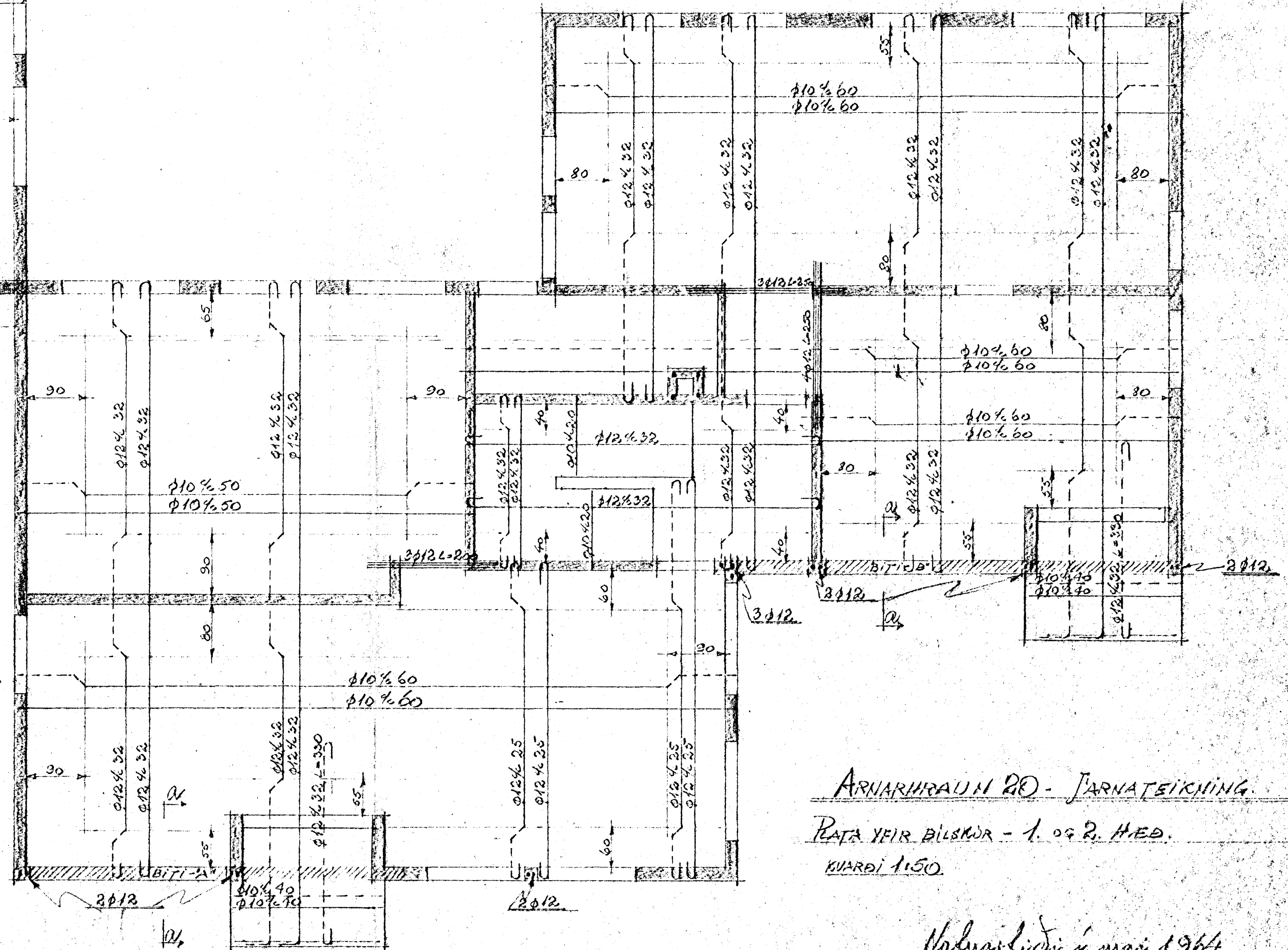
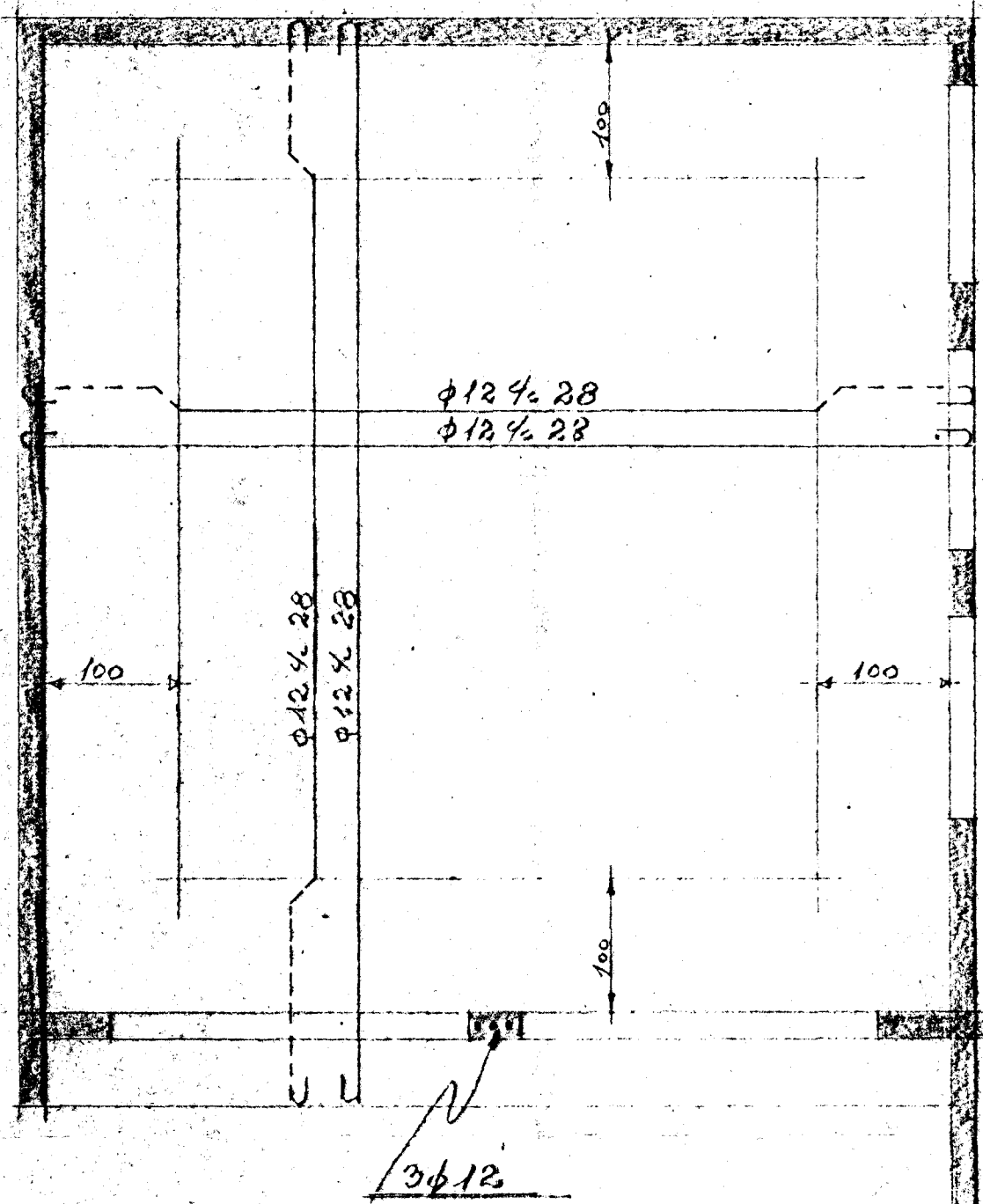


BITI-A φ16, 45cm L=615  
 BITI-B φ16, 45cm L=710

SKURDMYNDI A-A  
 BITI-A og BITI-B  
 KVARDI 1:10



NOTPUNGI: 200 kg/m<sup>2</sup>; 1. STIGUM  
 OG SÚBLUM 400 kg/m<sup>2</sup>

ALLAR ÞÓTUR STIGADALLAR OG  
 STIGADAK 14 CM ÞYKKT.

YFIR BILSKURSDYR KOMI 3φ12

YFIR GLUGGA SEM NA ALVEG UPP AD  
 LOFTPLÖTU, AÐRA EIL STOPUGLUGGA,  
 SKAL LEGGJA 5φ12

YFIR AÐRA GLUGGA OG DYR KOMI 3φ12

I REIÐHAF KOMI φ12 Í HVERT HORNI.

I VEGG FRAMAN A SÚBLUM KOMI  
 φ12 1/2 16 LÖÐRETT OG φ10 1/2 30 LARETT.

φ12 OG SÚBARI HAFI KRÖN ENÐUM.

ARNARHRAUN 20 - JARNATSEIÐNING.

PLATA YFIR BILSKUR - 1. OG 2. HÆÐ.

KVARDI 1:50

Notuð í máni 1964  
 Þorbjörn Þorgeirsson  
 TEKNIFRÆÐINGUR