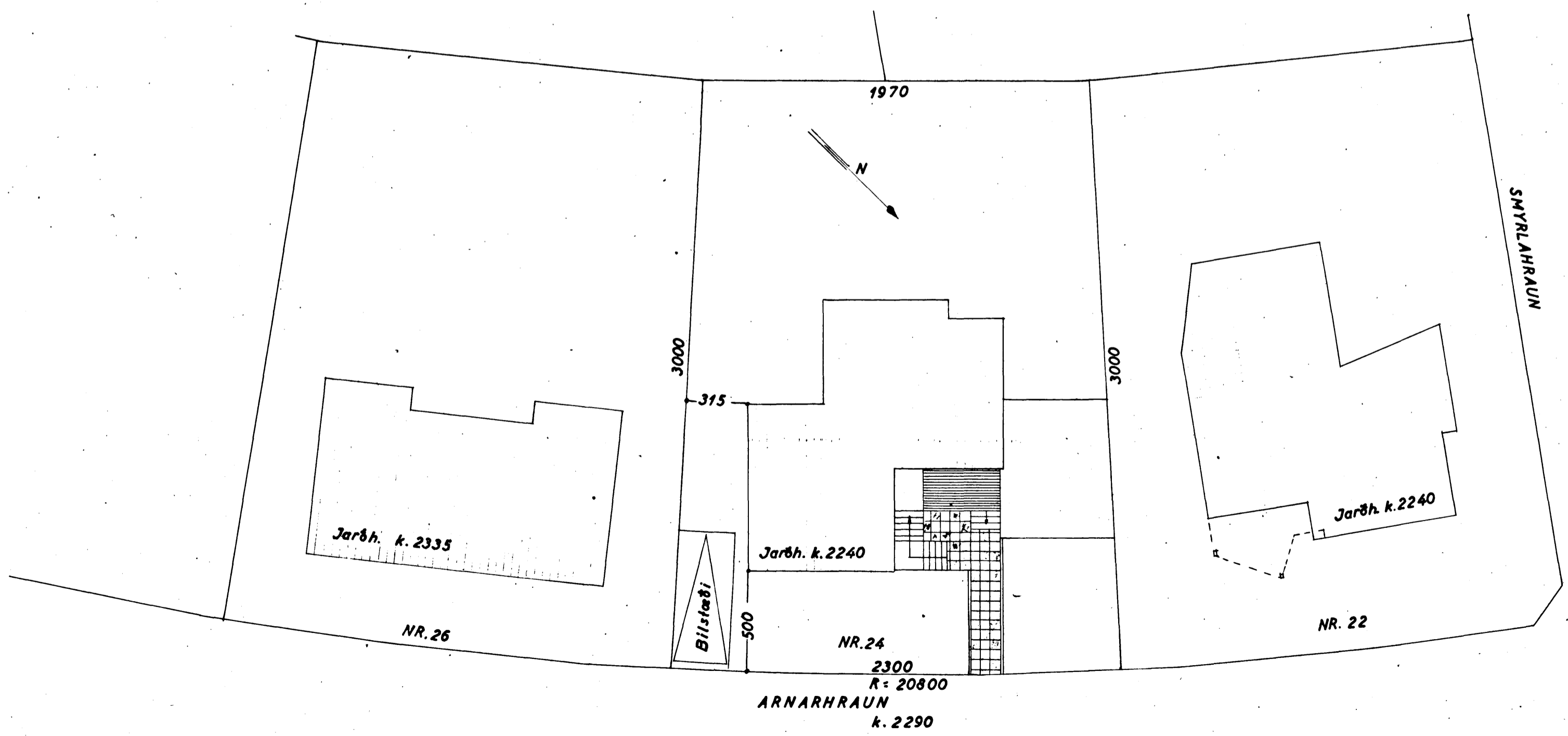
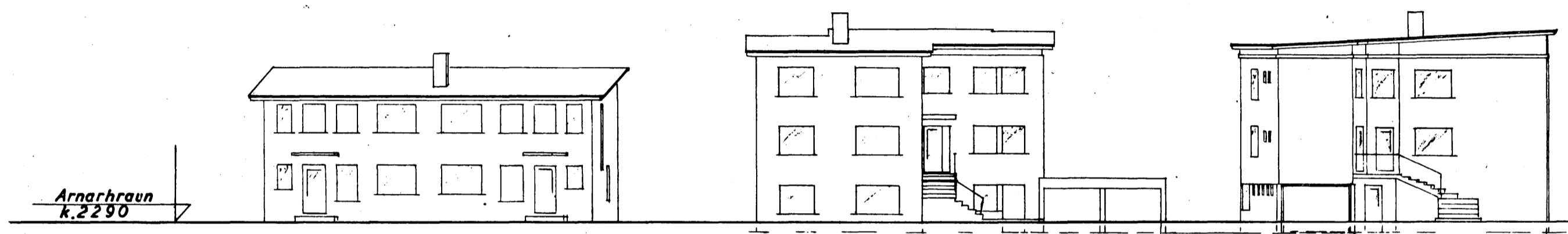


Samþykkt á fundi bygginga-
nefndar þ. 5. 6. 1968

BYGGINGAFURÐUINN
I HAFNARARÐI

Jón Bergsson



Lóð: 639,4 m²

Hús: 12788 m² 1113,6 m³

Bílg: 38,5 m² 963 m³

ARNARHRAUN NR. 24. Blað 4

Afstöðumynd 1:200

Hafnararði í júní 1963
F. Bergsson