

Núverandi tré

Bed, upphækkað og
afmarkað með
hlóðnum vegg

Jörð lækkuð örliðið
niður - pallur

Jörð lækkuð niður
Pallur fyrir
hjónaherbergi

eldhús
22.63m²

WC
4.14m²

Vinnukrökur
3.73m²

Forstofa
13.12m²

MHL 1
0101
IBÚÐ

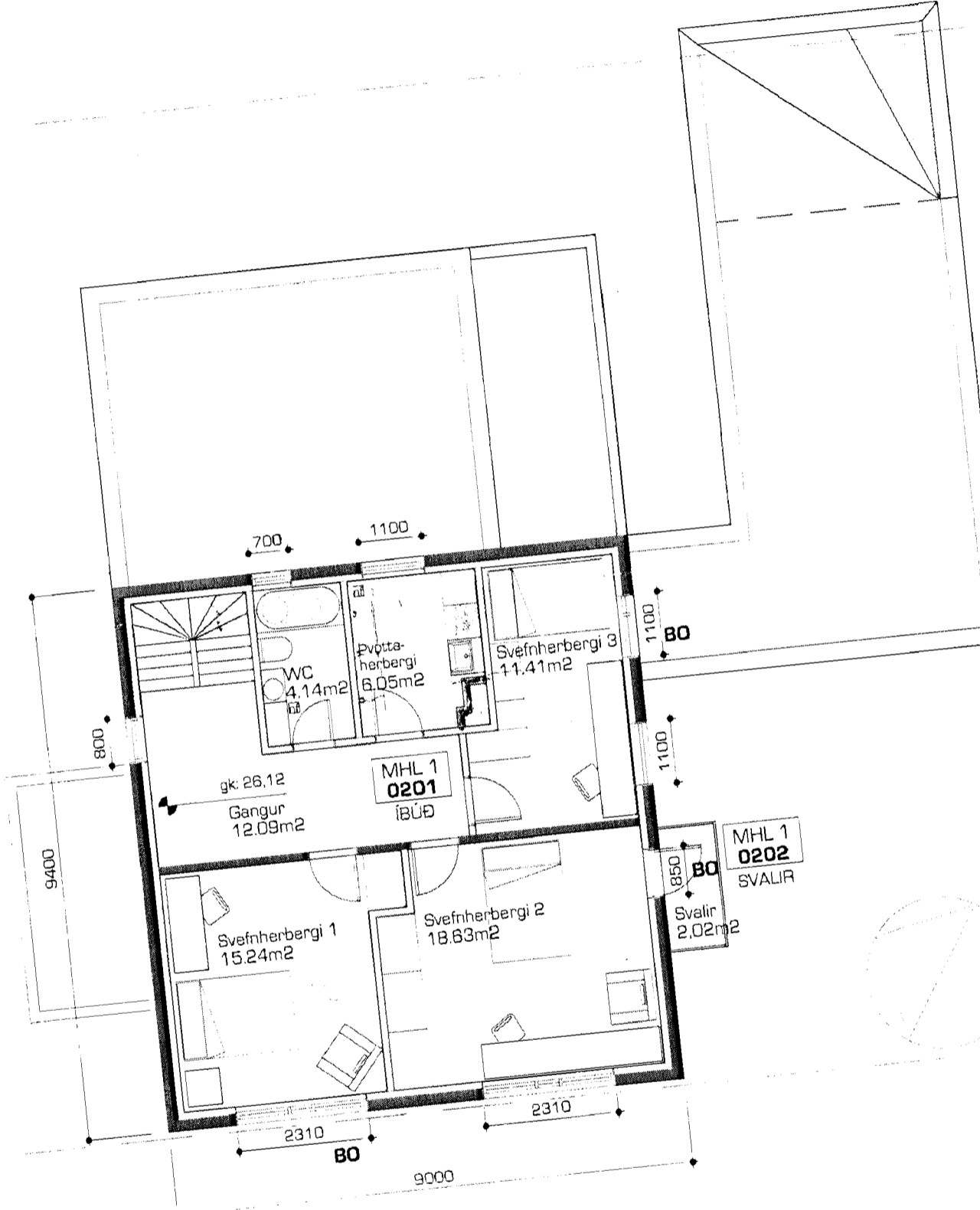
Stofa
34.44m²

gk: 23.42

Sorp

GÖNGUSTIGUR

Núverandi streyptur veggur



23.06.2008 breytingar á lóð, minniháttar
lagfæringar
22.08.2008 bætt við björgunarpum og
brunataknum í bilageymslu

ath að farið skal yfir mál á
staðnum og þau borin saman við
teikningar áður en smíði hefst

einrúm ehf. arkitektar
glæðheimum 20 | 104 reykjavík
sími 553 8989 | fax 568 8989

krístin byrja Gunnarsdóttir
kt. 240768 5589
arkitekt fái
k@einrum.com

steffan wersen
arkitekt fái maa
s@einrum.com

Kristín B. Gunnarsdóttir

Arnarhraun 27 HF
teikning 0806 002

efni
dags.
breytt.
mkv.
teiknari

Grunnmyndir fyrstu og annarrar hæða
23-05-2008
22-08-2008
1:10
kgb/v