

Skýringar:

Eftirfarandi skýringar gilda nema annað sé tekið fram á teikningum.
 Öll mál eru gefin í cm. Hó fullirgöngu gólf.
 Hæð rofa og hreyfingara er 105 og tengla 20.
 Hæð tengla í eldhúsi og innréttingum í heilmastofum er 105.
 Þor sem tengill og rofi eru saman er hæðin 105.
 Þor sem þóð eru fleiri en ein dóð við hurð, skulu þar vera fóbrettar.
 Veggjása við hlöð spegla séu í 170cm hæð (veggdólar).
 Veggjása önnur við spegla séu í 210cm hæð (veggdólar).
 Tenglar fyrir ljós séu í 283.
 Tenglar fyrir töfluböngu séu í 250.
 Lagnir véla og smíðastofa eru utan á liggjandi.

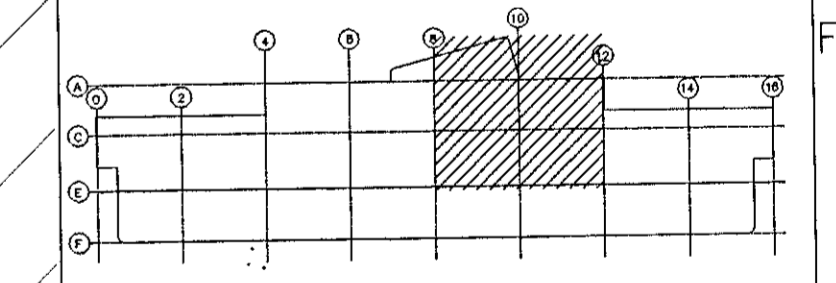
- Innstabusrofi (rofadoða).
- Innstabus actor (fjórliður).
- Óttak á flatstreng.
- Tengli 1 inn/2 ót.
- Tengli 1 inn/3 ót.
- Tengli 1 inn / 5 ót.

Pípur séu 16mm, vír 2,5q.
 Mástromur rofa og tengla sé 16A.
 Hafa skal til hlífðar málsettar teikningar arkitekta þegar mál er fyrir dösum og veggjum.
 Málmihluta lagna, lampa, tekija og rafbúnaðar skal jarðbinda vandlega.
 Öll tókn eru teiknan og ber að samræma lagnir að teikjum eftir aðstoðum á stöðum og eftir sérteikningum.

ÚTGAFA	DAÐSETNING	TEIKNAD	YFIRFARID	SAMBYKKT
04	SEP. 03	S.J./Ó.D.J	Ó.D.J	

EDLI Breytingar REYNDARTEIKNING

LYKILMYND:



Dags	Hannad	Vist	Samb.	Blau
14.12.00	S.J./Ó.D.J	Ó.D.J		A1

AFL Verkfræðistofa
 Bíldshöfða 14
 110 Reykjavík
 Sími 587 6465

Verkefni
 Grunnskóli í Áslandi
 Krúfús 1, Hafnarfjörður

Kjallari – Rafloagn
 Grunnmynd 4

Forð	Lagn	Staður
—	+	+

Teikn. nr. 238-00-20	Úg. 04	Bla. 04
Teikn. nr.	Úg.	Bla. Nesta blað

K:placc/Alarúskóli/Útrentanir/238-00-20-03