

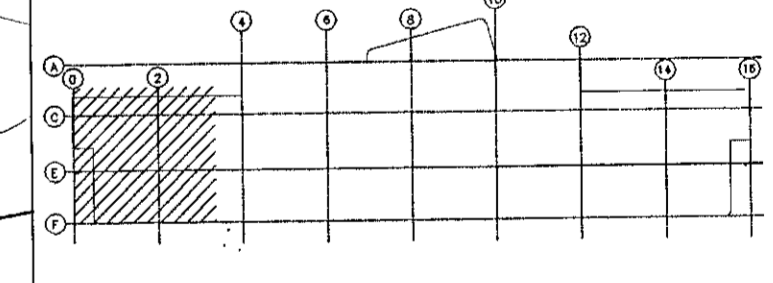
Skýringar:
 Eftirfarandi skýringar gilda nema annað sé tekið fram á teikningum.
 Öll mál eru gefin í cm frá fullfröngungu gáfl.
 Háa rófa og hreyfiskynjara er 105 og tengla 20.
 Háa tengla í eihúsi og innréttingum í heimastofum er 105, þar sem það er rofi er ein dás við húrð, skulu þar vera lóðréttir.
 Veggjís við hlið speglis séu í 170 hæð (veggdósir).
 Veggjís ofan við speglis séu í 225 hæð (veggdósir).
 Tenglar fyrir ljós séu í 283.
 Tenglar fyrir töflulyngu séu í 250.
 Lagin véla og smíðastofu eru utan á liggjandi.
 Háa undirskopulyngu 133.
 Háa neyðarnappa í smíðastofu 120.
 Háa tengla í eihúsum er 105.
 Stöðsetning á loftljúsum á snyrtingu við stofur sjá arkitektá teikningu.
 Rör frá dösnum í veggjum skal leggja á steypit loft og netstíga.
 Pípur séu 16mm.
 Místraumur rófa og tengla sé 16A.
 Hófo skal til hliðajónar mæisatar teikningar arkitekts þegar mátt er fyrir dösnum í innréttingar.
 Málmihluta lagna, lampu, tekja og rabágnáðar skal jarðbinda vandlega.
 Öll tákni eru tókran og þer að samranna lagin að teikjum eftir aðstæðum á staðnum og eftir sérteikningum.

- Innstoburófi (rofaðós).
- RS 232 tengi (rofaðós).
- Úttak á flastreng.
- Tengli 1 inn/2 út.
- Tengli 1 inn/3 út.
- Tengli 1 inn / 5 út.
- Instobur actor (fjórfaður).
- Stýristrengur fyrir elminningu.
- Flatkeppal.
- Lagn ár steypitu lofti í stíga.

UTGÁFA	DAGSETNING	TEIKNAD	YFIRFARID	SAMBÝKKT
05	SEP 03	S.I./Ó.D.J	Ó.D.J	

EDLI BREYTINGAR REYNDARTEIKNING

LYKILMYND:



Dags.	Hannó	Yfirl.	Samp.	Blad
14.05.01	S.I./Ó.D.J	Ó.D.J		A1

AFL Verkfræðistofa
 Bliðshéða 14
 110 Reykjavík
 Sími 587 6465

Verkefni
 Grunnskóli í Áslandi
 Krúfis 1, Hafnarfjörð

1.hæð Rafliögn
 Grunnmynd 1

Feril	Lagn	Staður
=	+	+

Teikn. nr.	Útg.	Bl.
238-01-20	05	07
Teikn. nr.	Útg.	Bl.
		08
		Næsta bláð
		Næsta bláð

Hr. Áslandskóli/AFL reitfræðistofu/Útgerðar/238-01-20-05