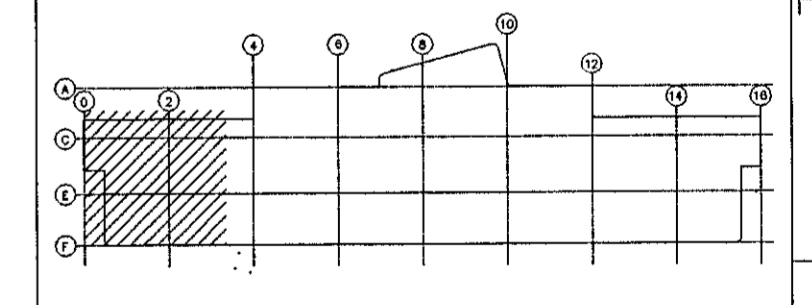


Skýringar:
 Eftirfarandi skýringar gilda nema annað sé tekið fram á teikningum.
 Öll mál eru gefin í cm frá fullfrágöngu gólf.
 Höð rofa og hreyfiskynjara er 105 og tengla 20.
 Höð tengla í eldhúsi og innréttingum í heimastofum er 105.
 Þar sem tengill og rofi eru saman er hæðin 105.
 Þar sem það eru fleiri en ein dós við hurð, skulu þar vera lóðrétir.
 Veggjós við hlið spegils séu í 170 hæð (veggdásir).
 Veggjós ofan við spegl séu í 225 hæð (veggdásir).
 Tenglar fyrir ljós séu í 253.
 Tenglar fyrir tölvuþingingu séu í 250.
 Lagnir völa og smíðastofu eru utan á liggjandi.
 Höð undirskápaþingingu 133.
 Höð tengla í smíðastofu 105.
 Höð tengla í eldhúsum er 105.
 Staðsetning á loftjössum á snyrtingu við stofur sjá arkitekta teikningu.
 Rör frá dásam í veggjum skal leggja á stept loft að netstiga.
 Pípur séu 16mm.
 Málstraumur rofa og tengla sé 16A.
 Hafa skal til hliðsjónar málsettar teikningar arkitekts þegar mátt er fyrir dásam og veggjum.
 Mámihluta lagna, lampna, takja og rafúnaðar skal jarðbinda vandlega.
 Öll táknu eru táknu og ber að samræma lagnir að tekjum eftir aðstæðum á staðnum og eftir sérteikningum.

- Instabusrofi (refadós).
- RS 232 tengi (refadós).
- Öttak 6 flatstreng.
- Tengil inn/2 út.
- Tengil inn/3 út.
- Tengil inn / 5 út.
- Instabus actör (fjórfaður).
- Stýrstrengur fyrir dimmingu.
- Flatkappill.
- Lógn úr steptu lofti í stífga.

UTGÁFA	DAGSETNING	TEIKNAD	YFIRFARID	SAMBÝKKT
05	OKT 02	S.I./Ó.D.J	Ó.D.J	

EDLI BREYTINGAR REYNDARTEIKNING



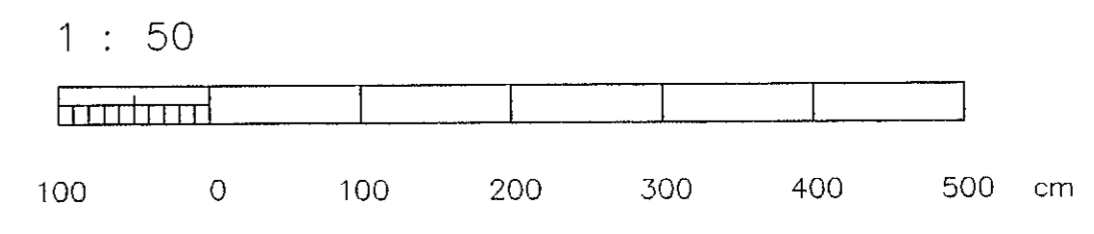
Dagr.	Hansaó	Yfirl.	Samþ.	Blíð
14.05.01	S.I./Ó.D.J	Ó.D.J		A1

AFL Verkfræðistofa
 Bliðshöfða 14
 110 Reykjavík
 Sími 587 6465

Verkefni
 Grunnskóli í Áslandi
 Kríúds 1, Hafnarfirði

2.hæð Rafloðn
 Grunnmynd 1

Feril	Lagn	Staur
=	+	+
Teikn. nr.	Útg.	Bl.
238-02-20	05	Næsta bláð 14
Teikn. nr.	Útg.	Bl.
		Næsta bláð



H: Áslandskóli/AFL rafmagnshúti/Óþrengtanir/238-02-20-04