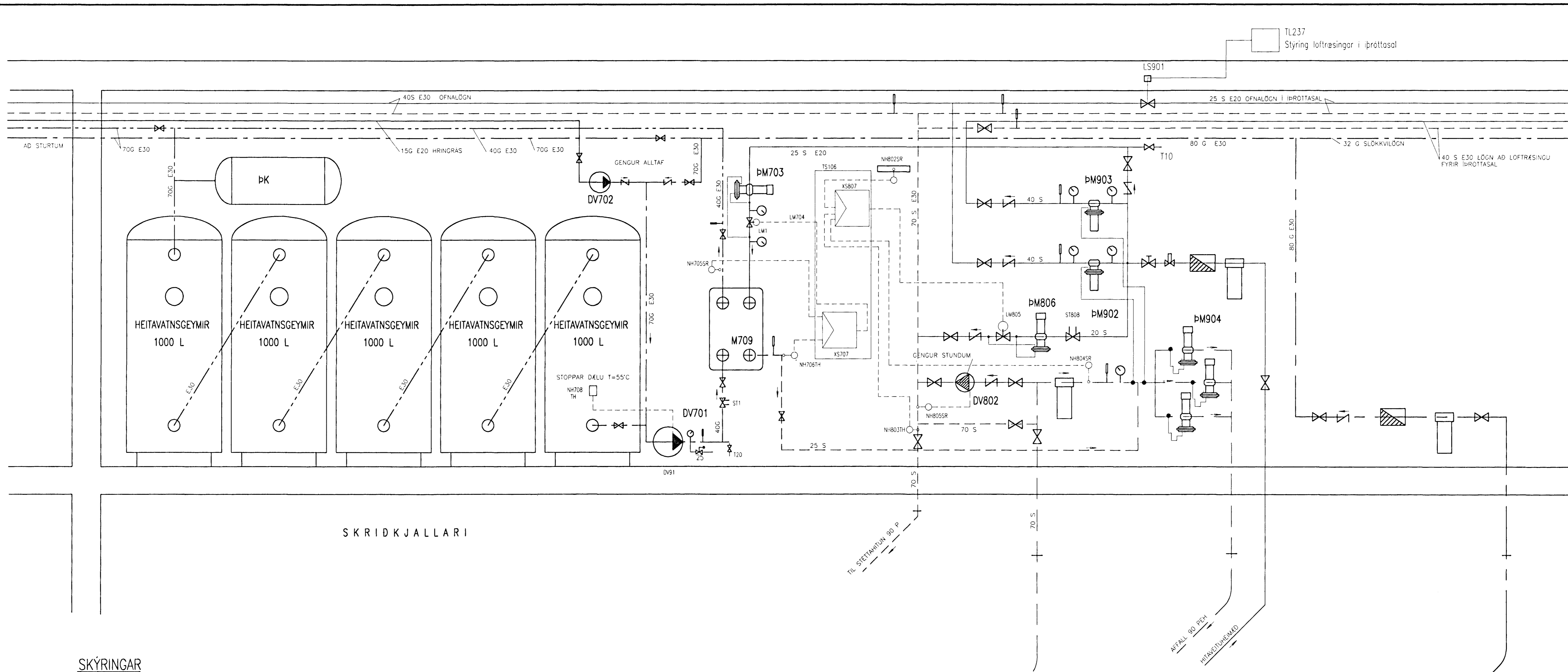


V

^

V

^



SKÝRINGAR

- | | | | |
|--|---|--|---|
| | HITAVEITUMELIR | | ST808: STRENGLOKI, q=2.000 l/h, Max p=0.6 mvs |
| | HEMILL | | PM902: ÞRÝSTINGSJAFNARI DANFOSS AVP-20
STILLISVIÐ 0,05-0,5 bar |
| | SÍA | | PM903: ÞRÝSTINGSJAFNARI DANFOSS AVP-20
STILLISVIÐ 0,7-1,2 bar |
| | STILLILOKI | | PM904: MÓTÞRÝSTILOKI DANFOSS AVDA-25 |
| | RENNILOKI | | DV701: VATNSDELA, q=3.500 l/h, p= 3.5 m VS |
| | EINSTREYMISLOKI | | DV702: VATNSDELA, q=200 l/h, p= 1.0 m VS |
| | KÚLULOKI | | DV802: VATNSDELA, q=2.000 l/h, p= 3.5 m VS |
| | TEMINGARLOKI VATNS/LOFTS 15,10 | | |
| | ÖRYGGISLOKI 25 - 0.4 MPa | | |
| | ÞRÝSTINGS- OG HITAMÆLIR | | |
| | ST1: STRENGLOKI, q=3.500 l/h, Max p=0.6 mvs | | |

KERFI 7 NEYSLUVATNSHITUN

- XS707: STJÓRNSTÖÐ, STÝRIVÉL
 NH705SR: HITANEMI Á FRAMRÁS, STILLTUR Á 60°C
 NH706TH: HITANEMI Á BAKRÁS, STILLTUR Á 50°C
 LM704: MÓTORLOKI, T.D. STAFA M3P25G
 PM703: ÞRÝSTINGSJAFNARI, T.D. DANFOSS AVD 25
 TS106: STJÓRNSTAFLA
 NH708TH: HITANEMI SEM STÖÐVAR D1 VID 50°C
 ÞENSLUKER LOKAD: FYRIR 5000 L VATNS VID 60°C UPPHITUN

VARMASKIPTIR M709: 250 kW - RYDFRÍR
 HITAVEITA: $T_i/T_u = 75/25^\circ\text{C}$, $P=4.0$ mvs
 BADVATN: $T_i/T_u = 5/60^\circ\text{C}$, $P=2.0$ mvs

KERFI 9 OFNAHITUN

LS901: SEGULLOKI (opinn í straumleysi)

KERFI 8 SNJÓBRÆÐSLA

- XS807: STJÓRNSTÖÐ, T.D. EPU 2370 230V + SÖKKULL ECL/EPU EDA STÝRIVÉL
 NH802SR: HITANEMI Í STÉTTARHELLU, T.D. AKS 21A PT1000 SÞ RÆSIR VID 2°C
 NH803TH: HITANEMI Á FRAMRÁS, T.D. ESMU 100mm PT100
 NH804SR: HITANEMI Á BAKRÁS, T.D. ESMU 100mm PT100
 LM805: MÓTORLOKI, T.D. AMV 100 230V AC + VMS DN15 KV=2,5
 PM806: ÞRÝSTINGSJAFNARI, T.D. DANFOSS AVD 20
 NH805SR: HITANEMI Á FRAMRÁS, RÆSIR DÆLU FARI HITASTIG UPP FYRIR 40°C

Eigi má fjálfalda þessa teikningu lí molunur fyrir þriðja aðila né breyta henni án leyfis VST.

										VST Verkfræðistofa Sigurðar Thoroddsen hf. Ármúla 4 108 Reykjavík 569 5000 Fax: 569 5010 Glerargáta 30 600 Akureyri 462 2543 461 1190 Bjarnarbraut 8 310 Borgarnes 437 1317 437 1311 Hafnarstræti 1 400 Ísafjörður 456 3708 456 3965										ÁSVELLIR 1, HAFNARFIRDI ÍÞRÓTTAMÍÐSTÖÐ HAUKA HREINLÆTIS- OG HITALAGNIR TENGIGRINDUR KERFI 7, 8, 9, VATNSINNTÖK									
A1										1999.06.23										MARS 1999									
Teikn. nr. Tilvisun á teikningu Útgáfa Breyting										Dagsetning Gert Samp. Útgáfa Breyting										Dagsetning Gert Samp.									

