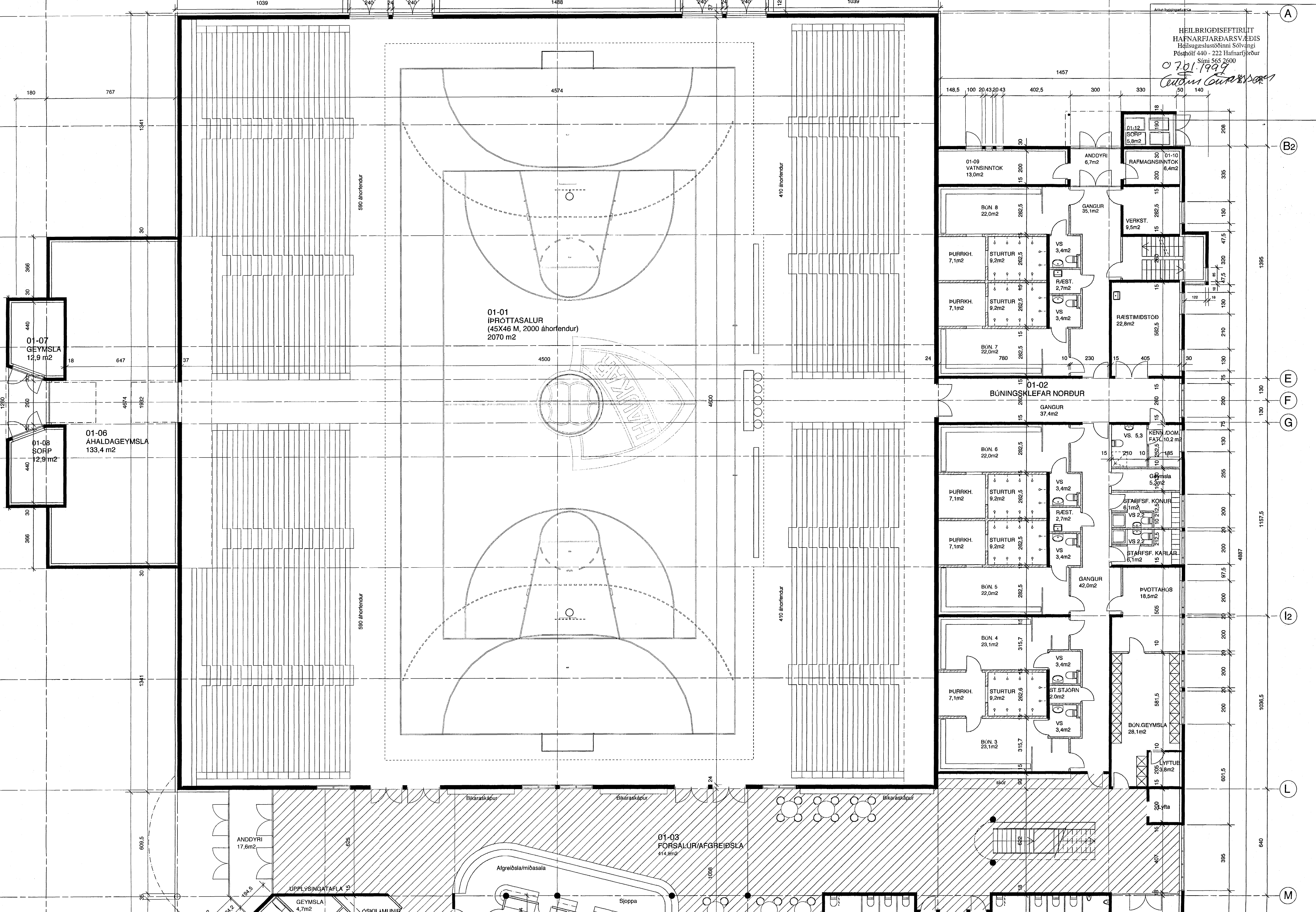


HEILBRIGÐISEFTIRLIT  
 HAFNARFIJÁRDARSVÆÐIS  
 Heilsugæslustöðinni Sólvangi  
 Pósthólf 440 - 222 Hafnarfjörður  
 Sími 565 2600  
 7.01.1999  
 Einar Guðmundsson



01-01  
 ÍÞRÓTTASALUR  
 (45X46 M, 2000 áhorfendur)  
 2070 m<sup>2</sup>

01-07  
 GEYMSLA  
 12,9 m<sup>2</sup>

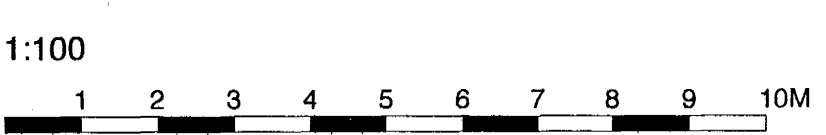
01-06  
 AHALDAGEYMSLA  
 133,4 m<sup>2</sup>

01-08  
 SORP  
 12,9 m<sup>2</sup>

01-03  
 FORSALUR/AFGREIÐSLA  
 114,8 m<sup>2</sup>

ANDDYRI  
 17,6 m<sup>2</sup>

GEYMSLA  
 4,7 m<sup>2</sup>



Dags	Þreyting	Útgáfa	Dags	Þreyting

10.12.98	Býrindæturum stafræðis fjóga þarft og kvæma. Geymslu og hál þorra þröng. Stofur og búningakleifar þarf til og lokab af flakkingangur í búningaleita laukur, alfragns svæði laukur. Húðir á geymslu og geymslu við áttalag þeymur stakkar. Sorpgæmslu þann við norð austur-hönd húð.
----------	---

Arkitektar Skógarhlíð  
 Skógarhlíð 18 • 101 Reykjavík  
 S. 551 1010 • Fax 562 0588  
 www.arkitektar.is

ÍÞRÓTTAMÍÐSTÖÐ HAUKA  
 Ásvöllum, Hafnarfirði  
 Grunnmynd 1. hæðar - Norður

Dags: 20.2.1998  
 Mkv: 1:100  
 Útgáfa  
 A-104 A