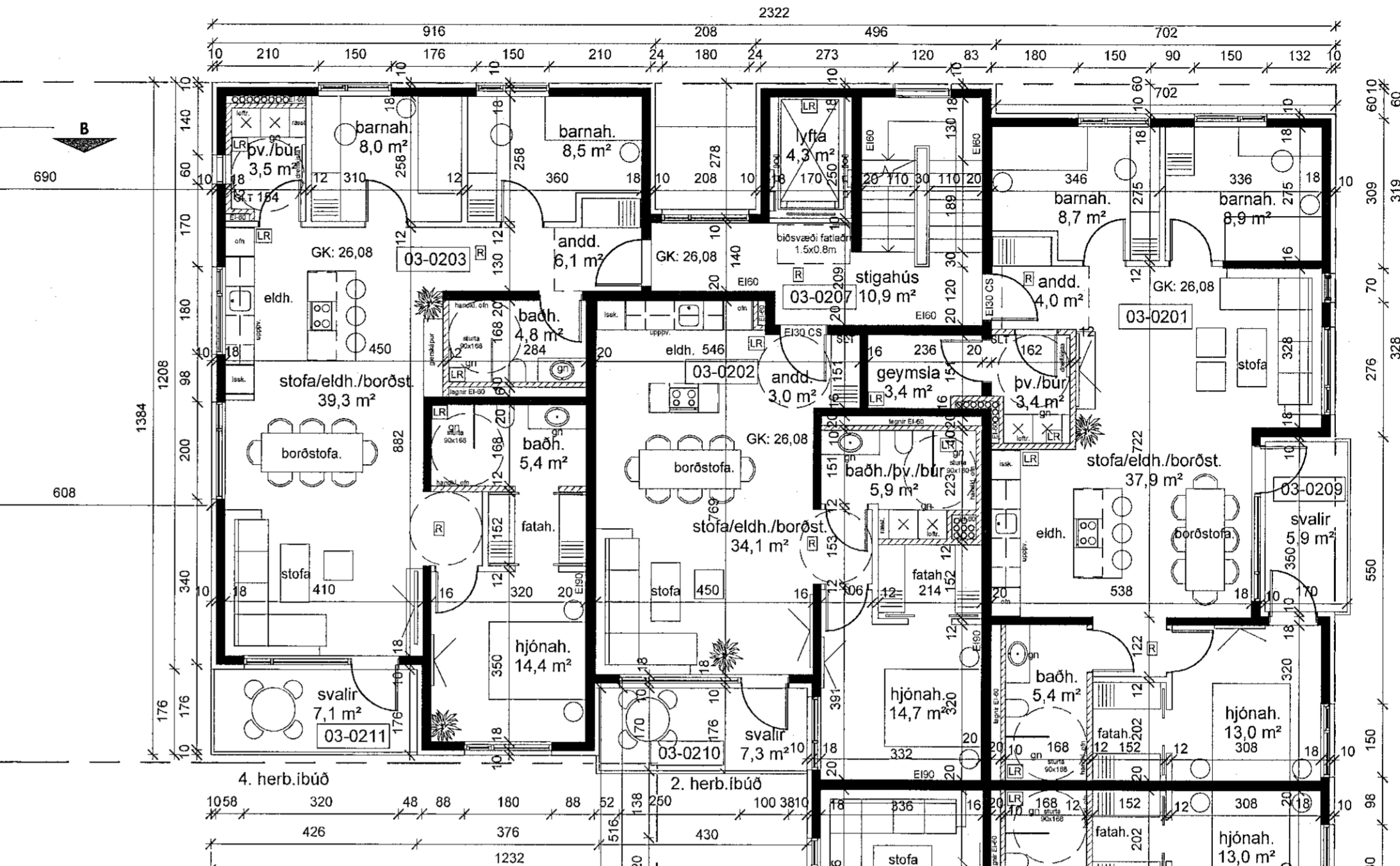
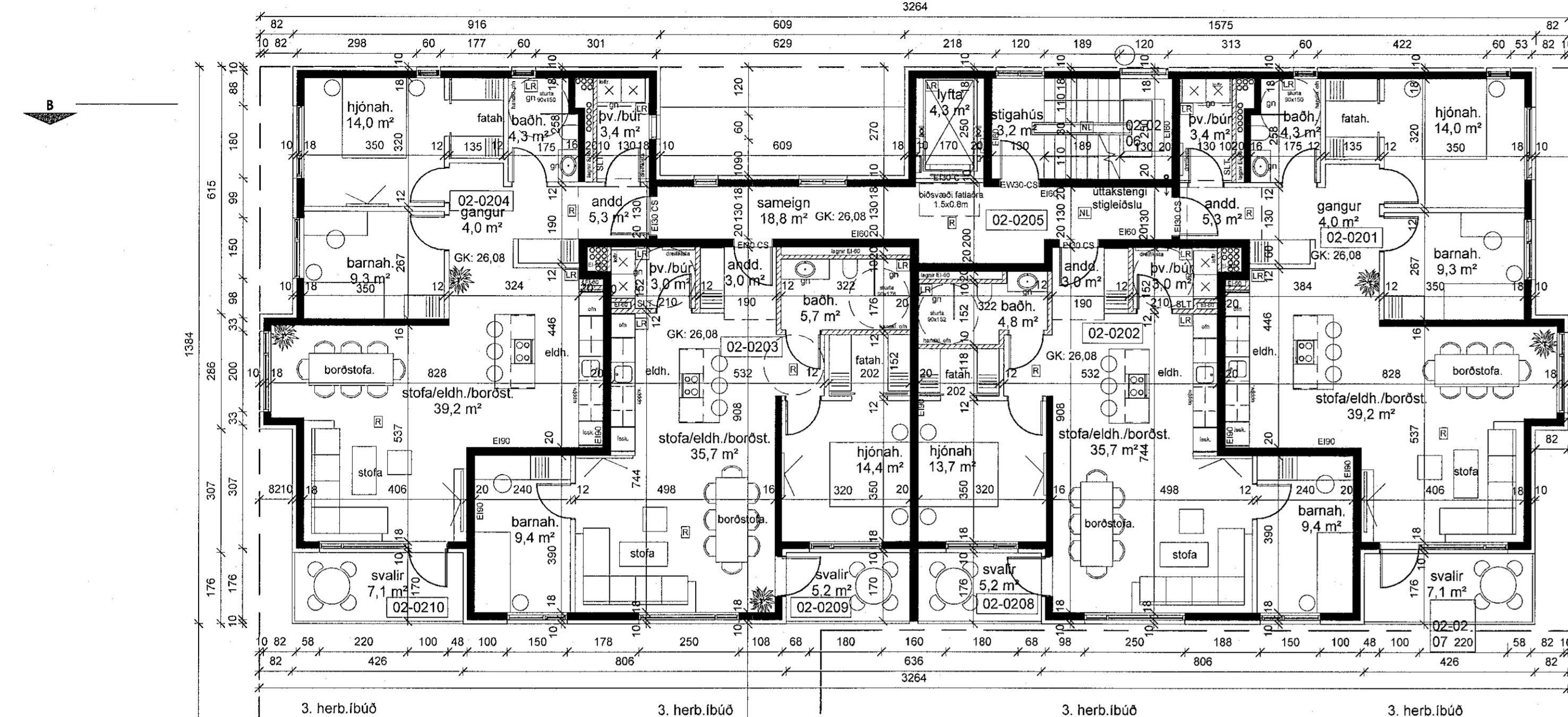


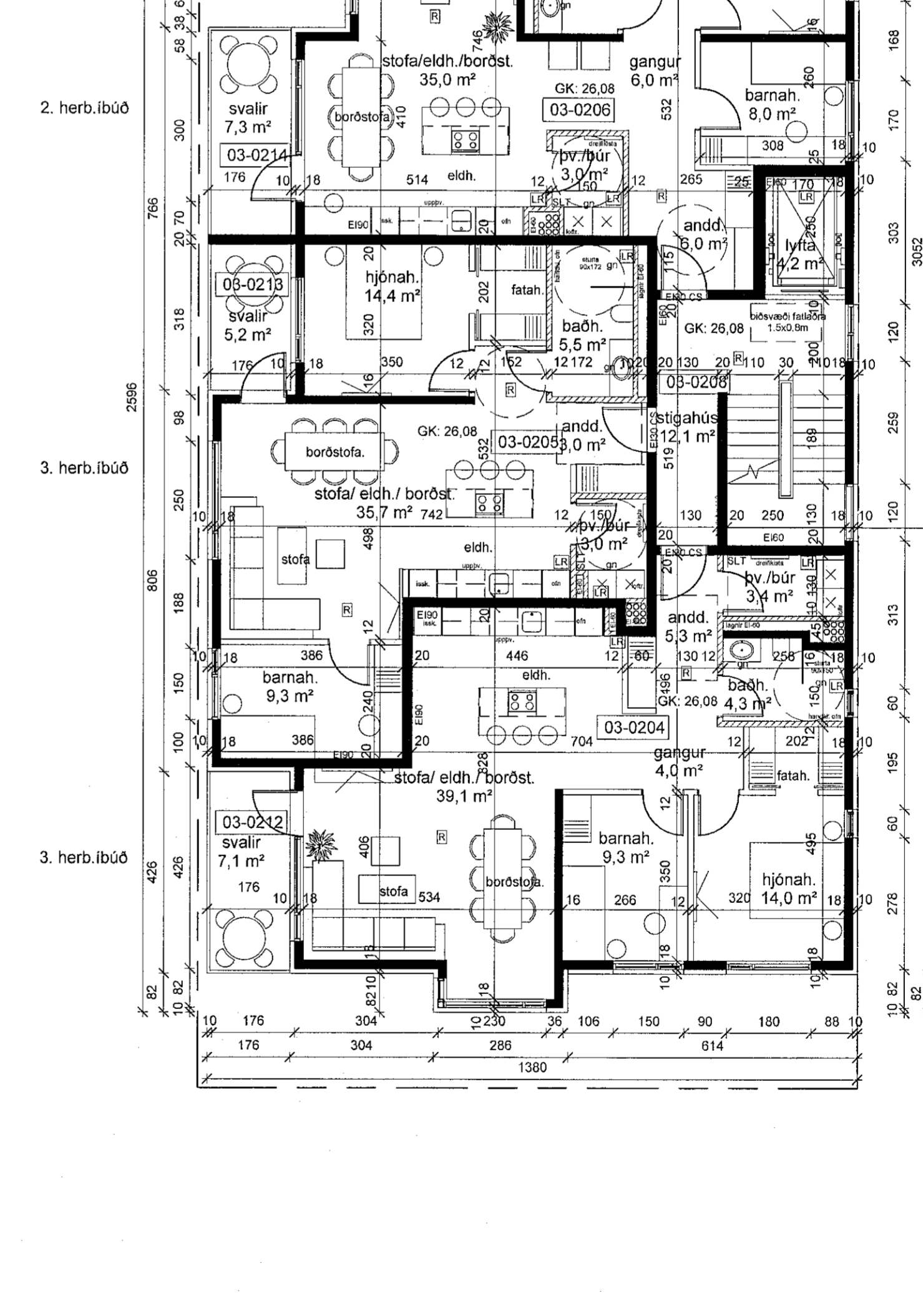
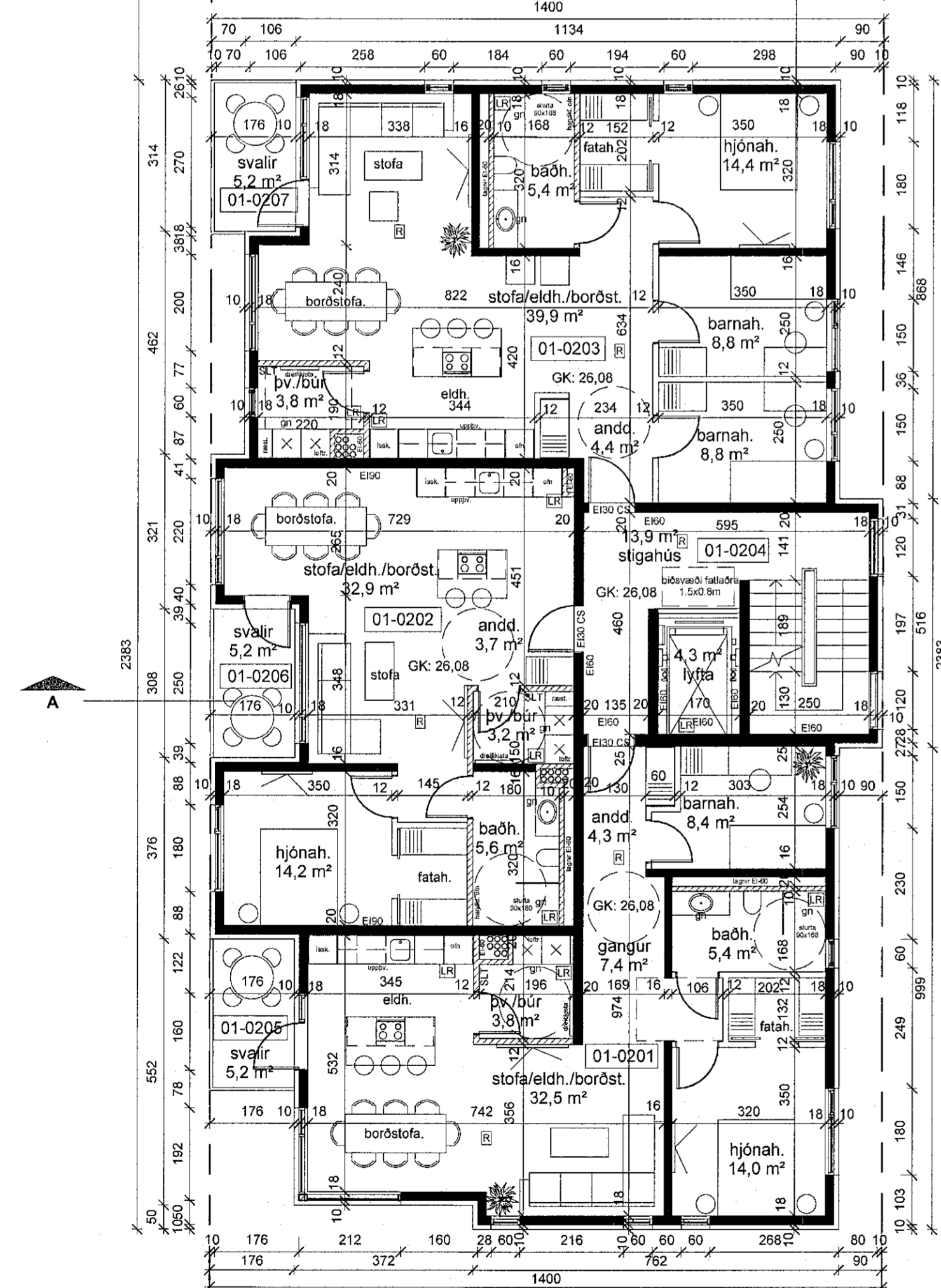
í reitnum eru alls 104 íb í 2-3-4-5 hæða byggingum

MHL02 / 5 hæðir hér 4 íb pr hæð alls 20 íb

MHL03/ 4 hæðir hér 6 íb pr hæð alls 24 íb



MHL01/ 4 hæðir hér 3 íb pr hæð alls 12 íb



skýringar:

breytingar:

SHS
21. des. 2022

Verkefni:

Ásvellir 3-5
Aðalteikning
Grunnmynd 2. hæðar

Hannað af:	GG/AMV/AR/NA	Mælikvæði:	1: 100
Teknað af:	AMV/AR/NA	Dagsetning:	16.12.2022
Sampykkt:			

Sten S

ARCHUS arkitektar
Guðmundur Gunnlaugsson, arkitekt FAI
kt: 190554-3419
Archus sfl, teiknistofa, Stórhöfða 17,
110 Reykjavík. s: 567 7735 gsm: 898 7894
gg@archus.is - www.archus.is

Yfirfarið af
SABG
LOTA

A-09
Númer

2. hæð - Ásvellir 3
1: 100