

AFSTÖÐUMYND 1:500

REYKJAVÍKURVEGUR 54

FASTANÚRMER: F2078636  
LANDNÚMER: L122152  
STAÐGREINIR: 1400--1-70100540  
MERKING 01-0101

Sótt er um leyfi vegna breytinga á rými þjónustustöðvar N1s. Starfsmenn verða að jafnaði 1-3 og munu þeir samnýta starfsmannaaðstöðu með starfsmönnum í sey skyrbar, sem er í húsinu.

Helstu breytingar:

- afgreiðsla verður færð
- sett verður upp handlaug og kaffivaskur í afgreiðslu
- gert verður gat á burðarvegg og stálbiti settur upp í staðinn
- sett verður hurð á starfsmanna aðstöðu
- settur verður nýr frontur á bakfylltan kæli
- hillur og aðrir kælar verða uppfærðir
- set svæði verður sett upp við hornglugg

Almennt um N1 þjónustustöð

- benín og greiðasala
- Stöðin komin til ára sinnog þarast viðhalds og samhlíða því hvar ákveðið að breyta innra fyrirkomulagi.
- opnunartími er frá 7:30- 20:00
- fjöldi starfsmanna er að jafnaði 1-3

Brunavarnir: Í húsinu er 2 brunahólf. N1 þjónustustöð tilheyrir sama brunahólfi og í sey skyrbar. Í hinu brunahólfinu eru Tékkland og dekkjaverkstæði. Tvær óháðar flóttaleiðir eru út úr rýminu. Önnur út um inngang á austur hlið og hin í gegnum í sey og út einnig á austur hlið

Út- og neyðarlýsing: ÚT ljós og neyðarlýsing skv. ÍST EN 50172

Brunaviðvörðunarkerfi: Á staðnum verður sjálfvirk brunaviðvörðunarkerfi sem tengt er viðurkenndri vaktstöð.

Handslökkvibúnaður: Handslökkvitæki skv. ÍST EN 3 verður staðsett undir afgreiðsluborði og við aðalinngang.

Reykskynjari: Reykskynjarar eru staðsettir í afgreiðslu, barvinnslu og starfsmannrými.

Loftræsting: Viðeigandi loftræsting er í lokuðum rýmum líkt og starfsmannrými, ræstiskáp, uppþvötrými og blandarherbergi.

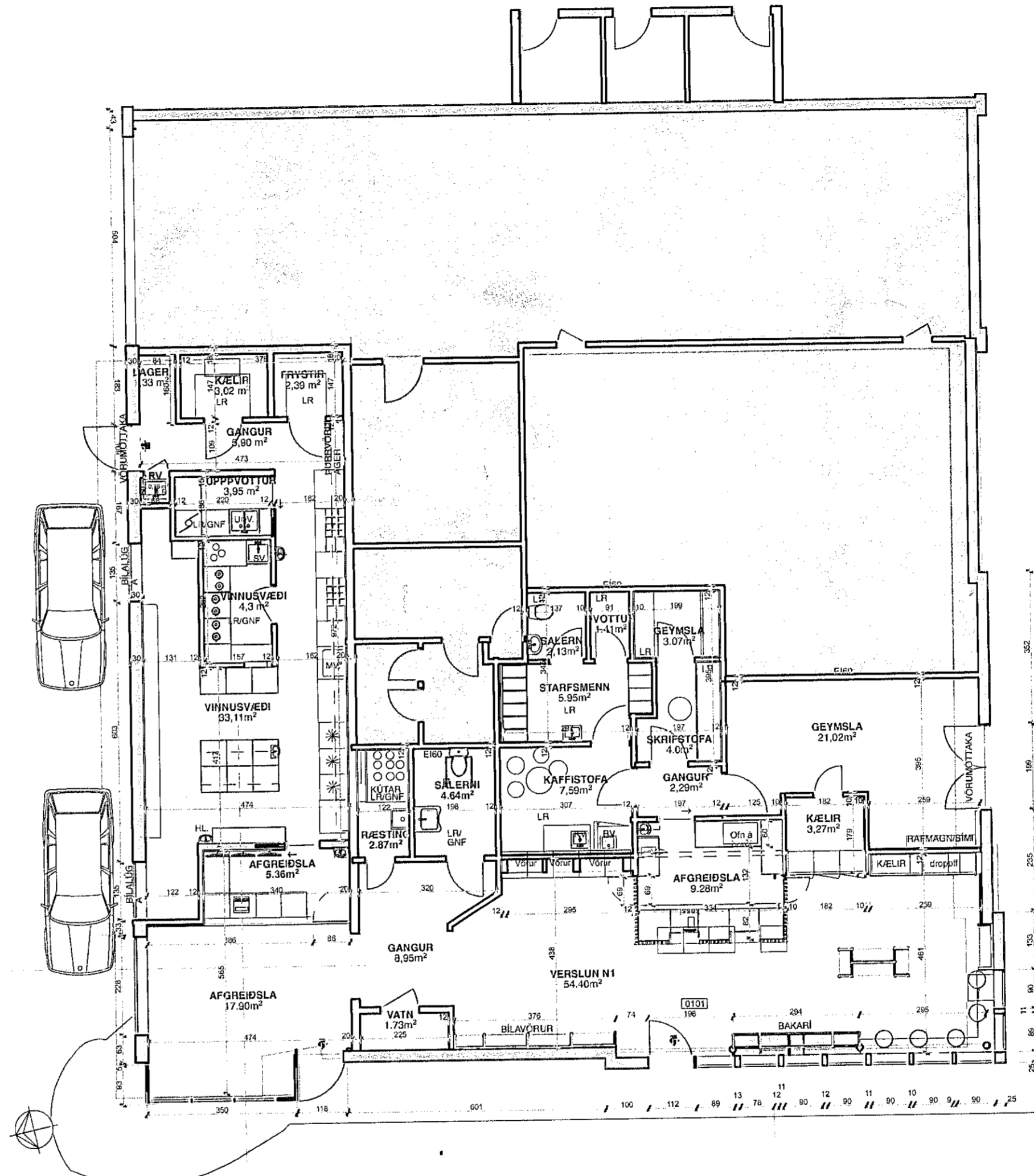
Sorp: Stortunnur eru staðsettir í sorpgerði (sjá afstöðumynd)

Gólf: Í vinnslurými er epoxy á gólfum, en í afgreiðslurými eru flísar með hálkuvörn.

Veggmálning og loft: Innimálning ásamt öllum klæðningum innanhúss í flokki I.

Loft: Í afgreiðslu og bakrými eru kerfisolft.

Skyggða svæðið á grunnmynd sýnir önnur rými sem liggja að útleigurými.



GRUNNMYND 1:100

SHS  
13.12.2021

breyting:

verkefni: Þjónustustöð N1 Reykjavíkurvegur 54

auðkenni: RVKV\_54--N1

dagsetning: 01.12.2021

teikningar: AFSTÖÐUMYND, GRUNNMYND

mælikvarði: 1:500, 1:100

STÁSS ARKITEKTAR  
SKIPHOLT 23 108 REYKJAVÍK

Árny Þórarinsdóttir arkitekt, cand arc  
kt.2901795489 arny@stass.is

Helga Guðrún Vilmondóttir arkitekt, cand arc  
kt.0803794719 helga@stass.is

*Helga Guðrún Vilmondóttir*