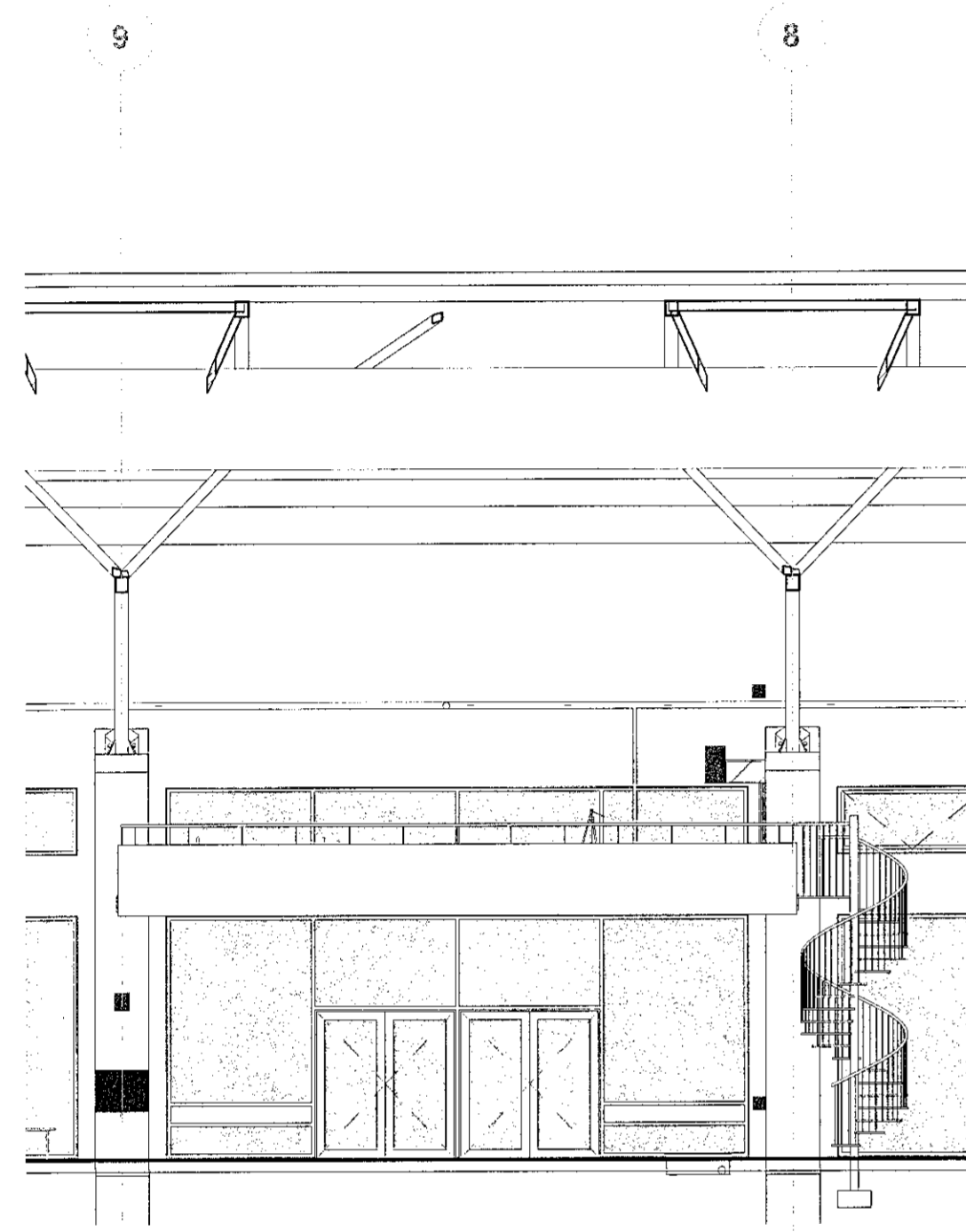
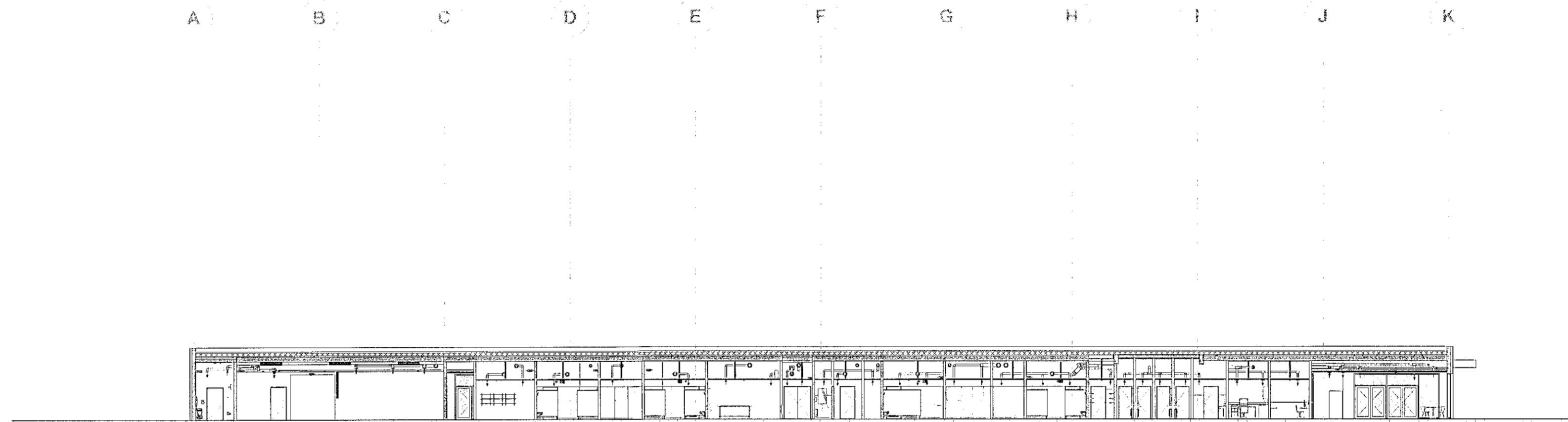


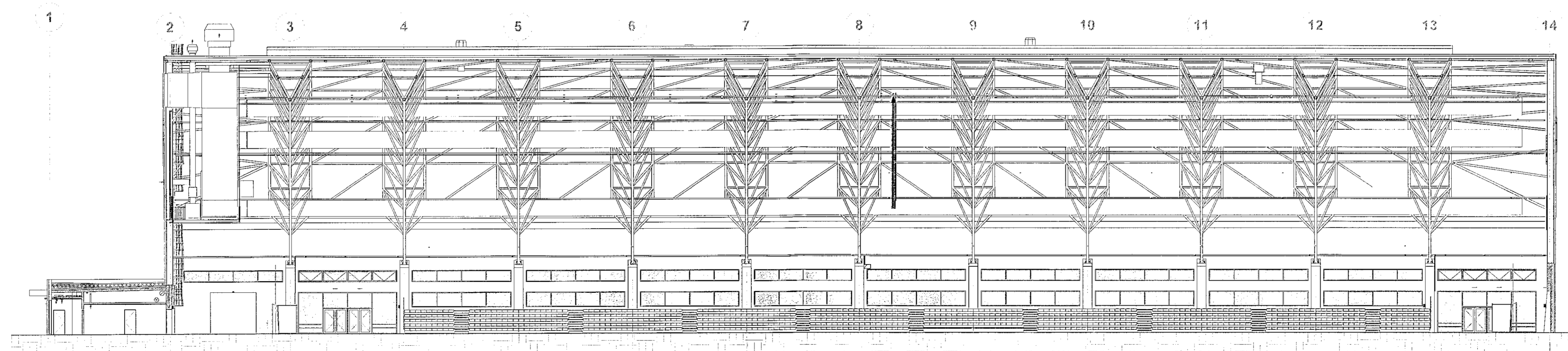
1 A-A - yfirlitsmynd
1 : 250 Sjá einnig teikningu 10-611



4 Sneiðing D-D
1 : 100



2 B-B - yfirlitsmynd
1 : 250 Sjá einnig teikningu 10-612

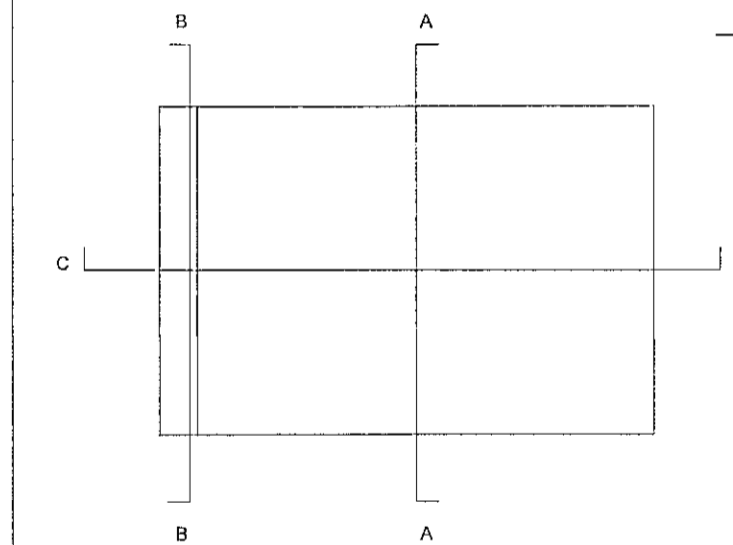


3 C-C - yfirlitsmynd
1 : 250 Sjá einnig teikningu 10-612 og 613

Samþykkt þann
23. nóv. 2022
Byggingarfulltrúi / Helgi Már
Helgi Már Halldórsson

ÖLL MÁL OG AÐSTÆÐUR ATHUGIST Á STAÐNUM
AÐUR EN SMÍÐI HEFST.
ÖHEIMILT ER AÐ MÆLA UPP AF TEIKNINGUM.
ASK ARKITEKTUM SKAL TILKYNNT UM
ÓSAMRÆMI OG VAFAATRÍÐI ER UPP KUNNA AÐ
KOMU.

ÖRUGG Bóðvar Tómasson
Yfirfarið af brunahönnuði
17.11.2022
VERKREIÐSTUFA



SHS
23. nóv. 2022

ÚTG. TEIKN. YFIRF. DAGS. SKÝRING

ASK ARKITEKTAR EHF
GERISGÖTU 8
101 REYKJAVÍK
SMÍÐI SÍ 5200
WWW.ASK.IS

HÖNNUÐUR AÐALUPPDRAUGHTA OG HÖNNUNARSTJÓRI
Helgi Már Halldórsson - Halldórsson
Date: 2022.11.17 13:12:28 Z

Frjáls Már Halldórsson Arkitekt P.Á.L. sí. 301250-7040
helgimar@ask.is

VERKREIÐSTUFA
Knatthús Hauka
Ásvellir 1

TEIÐINGU TEIKNINGAR
Aðaluppdraettir
HEITI TEIKNINGAR
Sneiðing yfirlitsmynd

VERKNEI.
9823-ASK

ÁMGRÆNNI - NÖMUR TEIKNINGAR
10.600 - AT

ASK
ARKITEKTAR

MÁL 1 A1
Ás indicated
HAFNAR
HMH
TEIKNINGU
TP
YFIRF.
HMH
DAGS
26.10.2022
ÚTGÍFA

ÖLL AFRÖT OG AFRETTUN TEIKNINGAR ER HÁÐ SAMMYKKTASK ARKITEKTAL. EÐIG SKAL MÆLA UPP AF TEIKNINGUM.