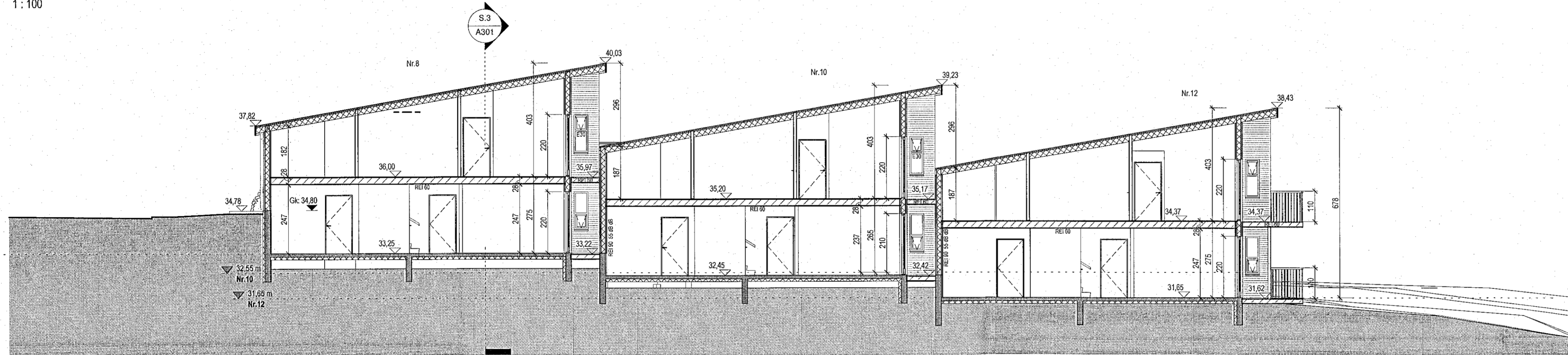
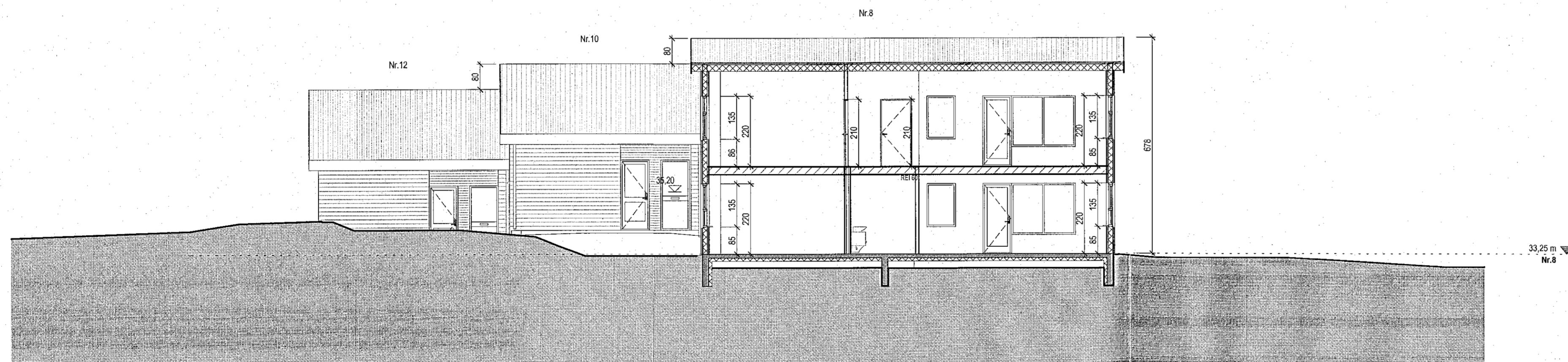


Snið 1
1 : 100



Snið 2
1 : 100



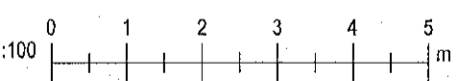
Snið 3
1 : 100

Tákn		
GN	= Gólfúrfall	Brunatákn
PN	= Paketiúrfall	Veggir og hæðaskil
SN	= Svaniúrfall	E160
LR	= Loftstæðing	E190
VLR	= Völkruin loftstæðing	A-E120
PK	= Pöskussar	RE160
NL	= Neykurflis	RE120
BD	= Björgunarp	A-RE120
R	= Reykskjúli	RE160
HSL	= Handstökivtaeki	RE120
UT	= Merkjur útgangur	A-RE120
HV	= Hitaveita	Hurðir
VV	= Vatnsveita	E30-CS
RR	= Rafmagnsveita	E30-CS
UK	= Útkani	E30-CS
DS	= Dýrasími	E30-CS
IK	= Feilifengi við björgunarp	Cluggar
BR	= Brunastanga	E30
ST	= Stigleðsla	
ST	= Stigleðsla út	
ST	= Stjórnað brunavörðunarkerfi	
IN	= Inntak	
BL	= Bláaþró fyrri fasta	

SHS
10. jan. 2023

Sylvia Kjarnsted
Yfirfarið af
brunahönnuði
04.01.2023

Útg. Dags. Lýsing Nafn



KRark Kristinn Ragnarsson arkitekt ehf.
Hilcaumai 19 - 2.ha.ð. 201 Kópavogur
S. 564 2295. krark@krark.is
KL 581298.3559 . www.krark.is

Glimmerskarð 8-12
Hafnarfjörður

Landlegnúmer: 225464 Staðgreinir: XXXX-X-XXXXXXX

Snið

Raðhús	Aðaluppsettir
Verknúmer: 22038R	Aðalhönnuður: Kristinn Ragnarsson
Mælikvarði: 1:100	KL 12034-2019
Dagsetning: 21.12.2022	Hönnunarstjóri: <i>[Signature]</i>
Hönnun: PBJ	
Verkefnastjóri: KR	Blað: Útgáfa:
Teiknað: PAK	A301
Yfirfarið: KR,CRA	