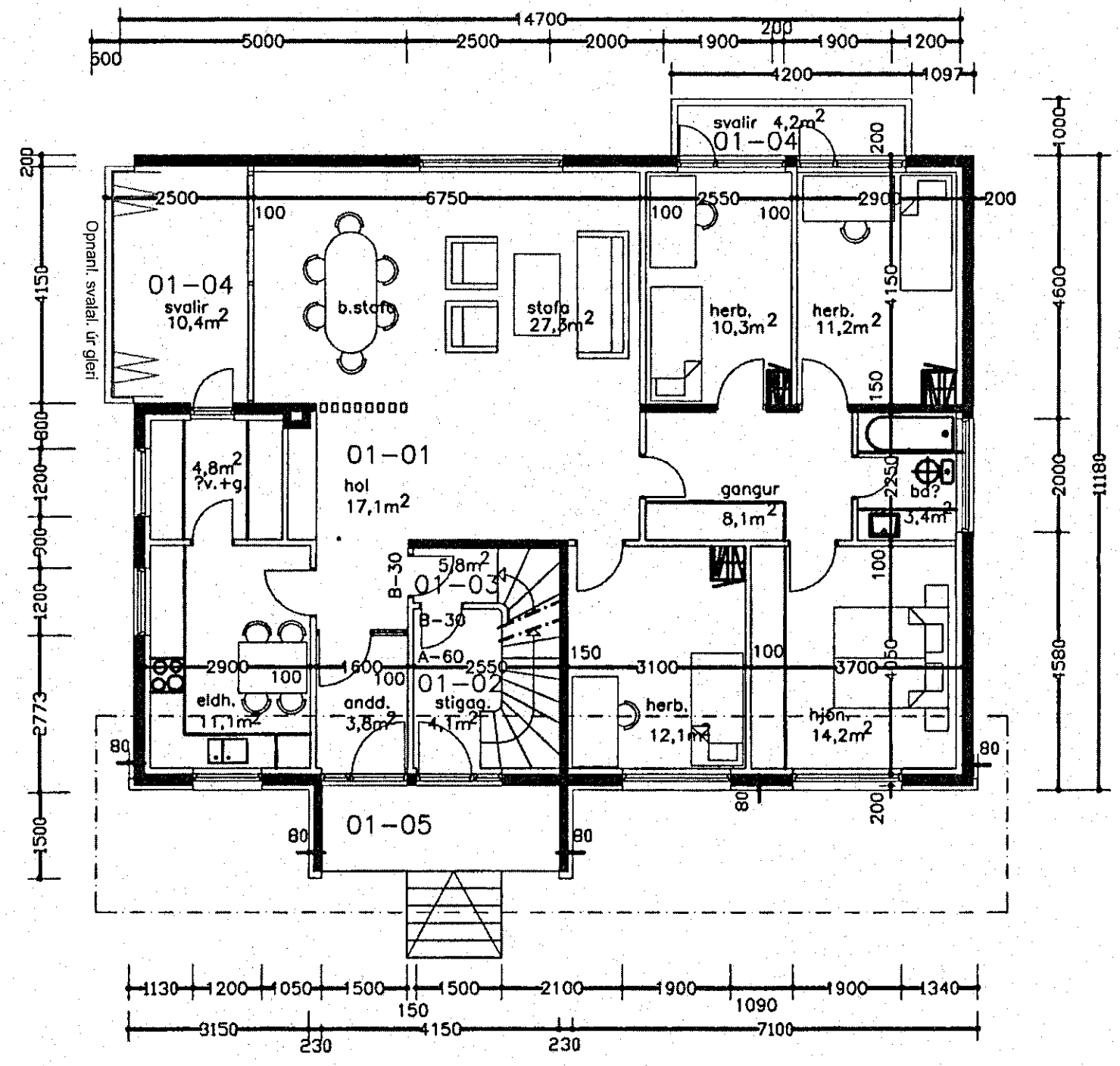


Skýringar:
Húsið er upphaflega hannað af Erlendi Árna Hjálmarssyni og Hjalmarí Erni Guðmarssyni 1963. Það er staðsteypt 2 hæða og kjallari. 2 íbúðir eru í húsinu. Veggir einangraðir að innan.

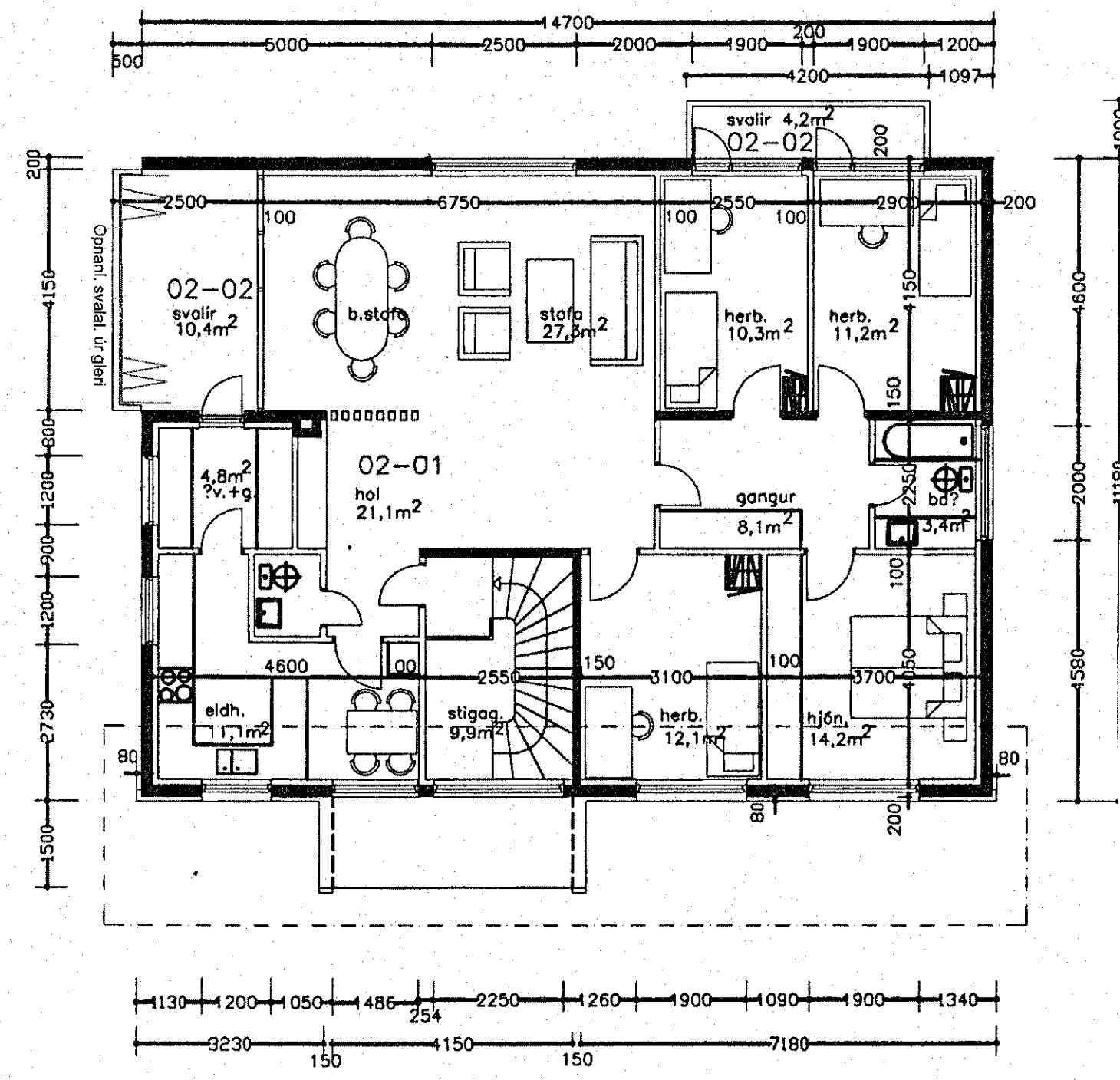
Sótt er um eftirfarandi:
Leyfi til að loka báðum svölum með glerlokum, B-lokun.

Svalaskýli lýsing:
Allt efni í svalaskýlium þ.e. brautir, glerfekar, glerbök, þil, festingar og fylgihlutir skulu vera úr vörðkenndu og samstæðu kerfi. Svölum skal lokað með færanlegum glerflekum sem renna í brautum að ofan. Unnt skal vera að róa glerflekum til hliðar þannig að svalir geti verið nánast opnar. Glerfekar opnast inn á við og skal burðarkerfið vera vottað. Allar festingar verði úr ryðfríu stáli.

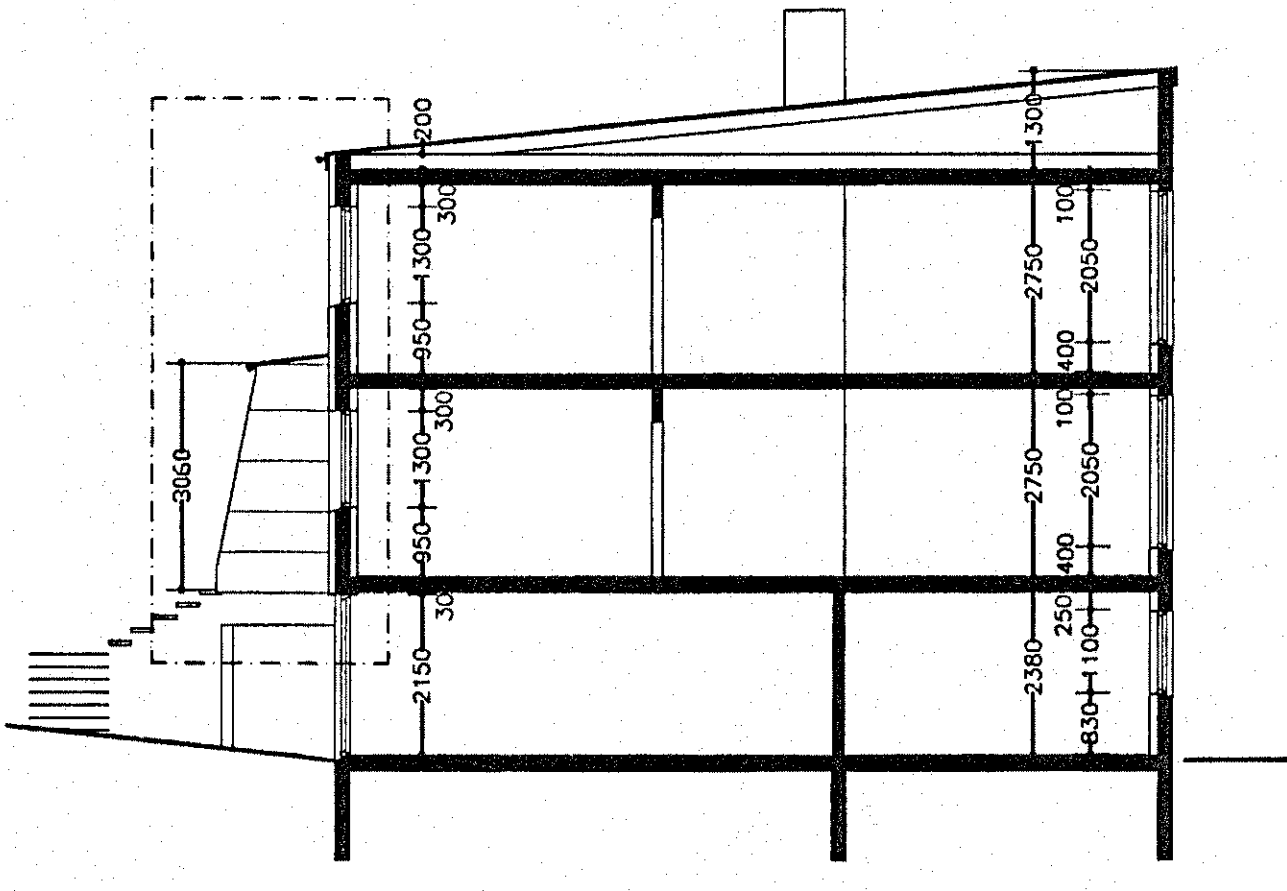
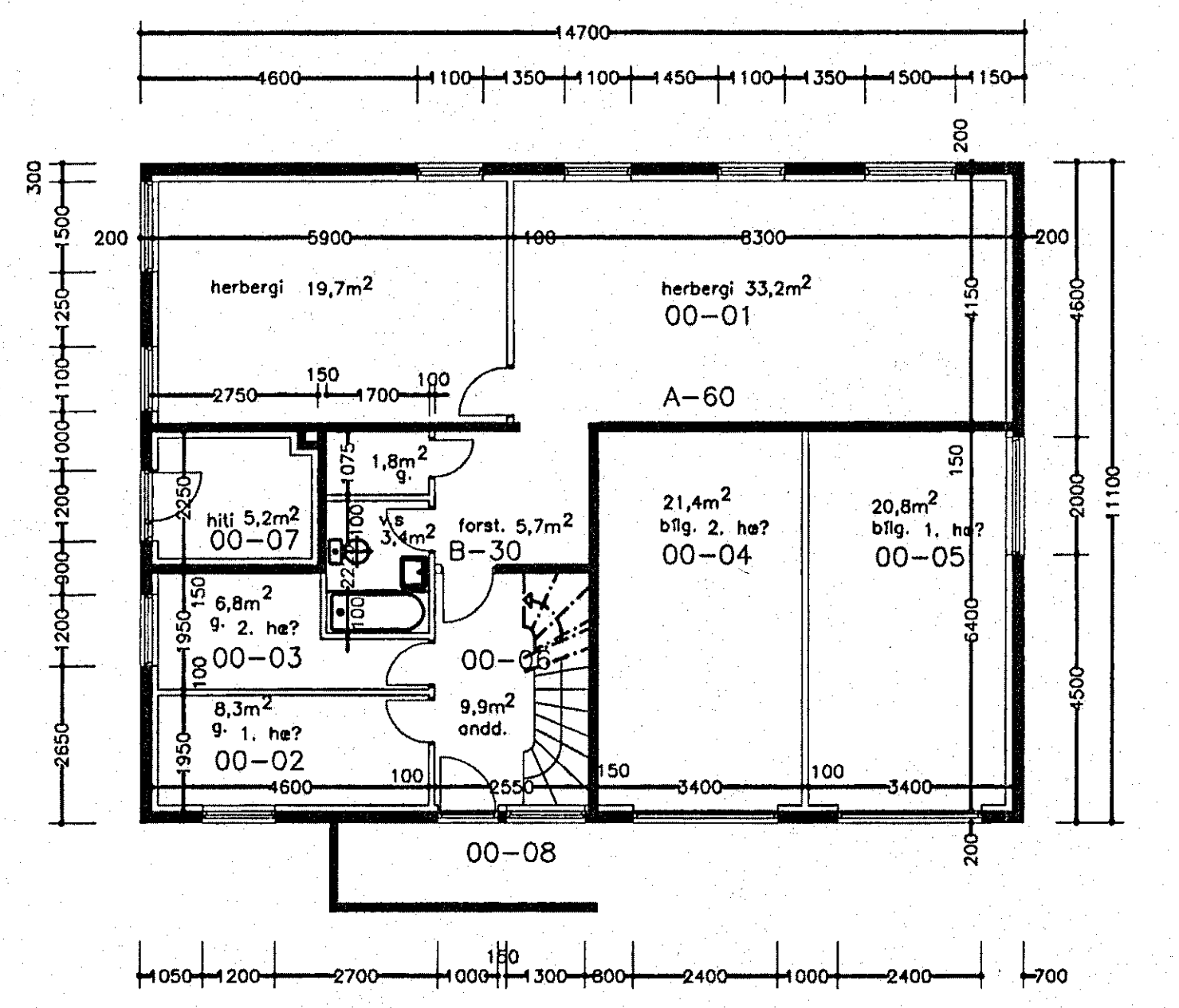
Ath!
Vegna akdr húsa eru ekki til tölvugerðar teikningar af þeim og hefur hér verið notast við gömul ljósrit til að koma til skila þessum svalalokunum.



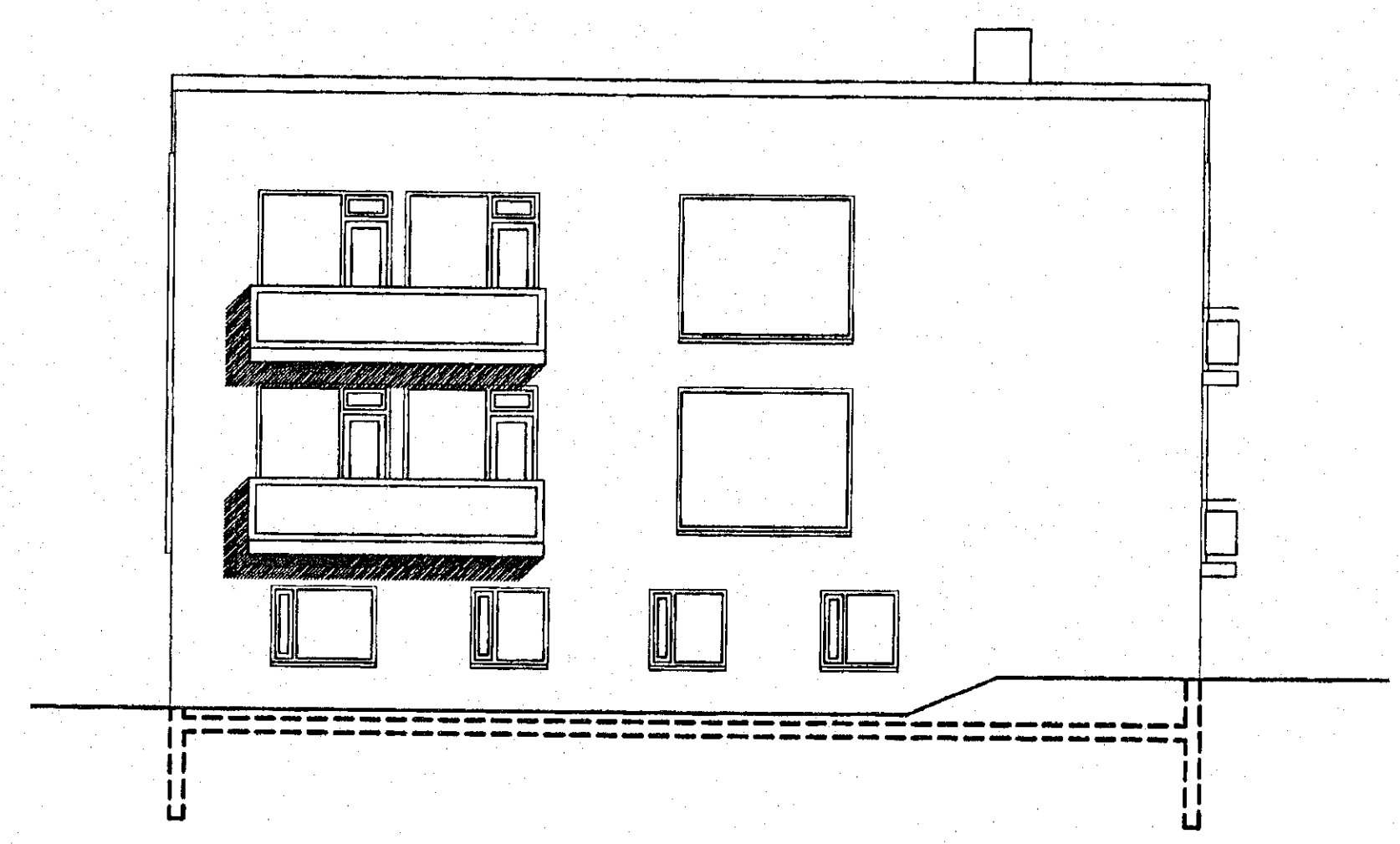
GRUNNMYND 1. hæð



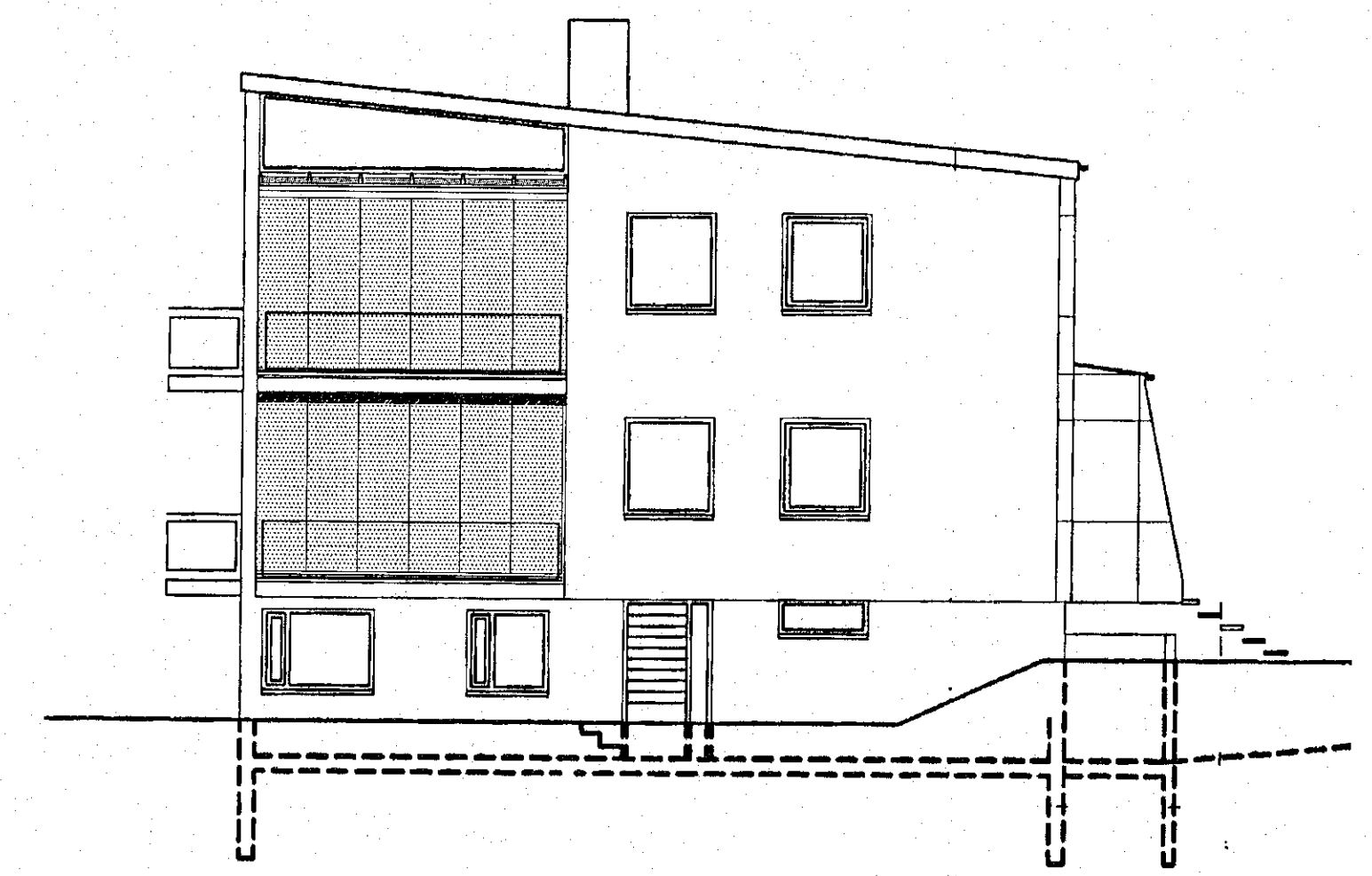
GRUNNMYND 2. hæð



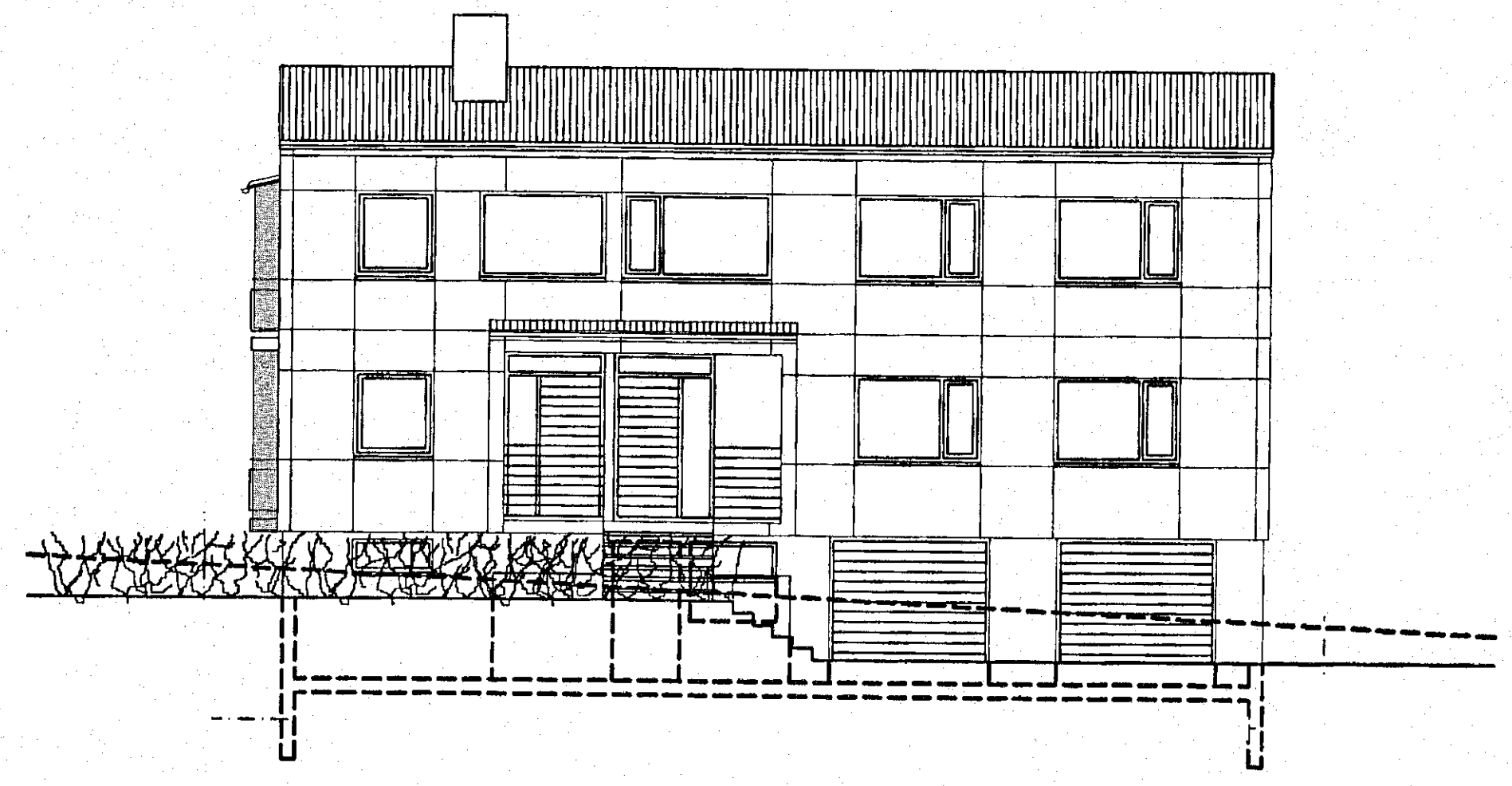
ÞVERSNIÐ



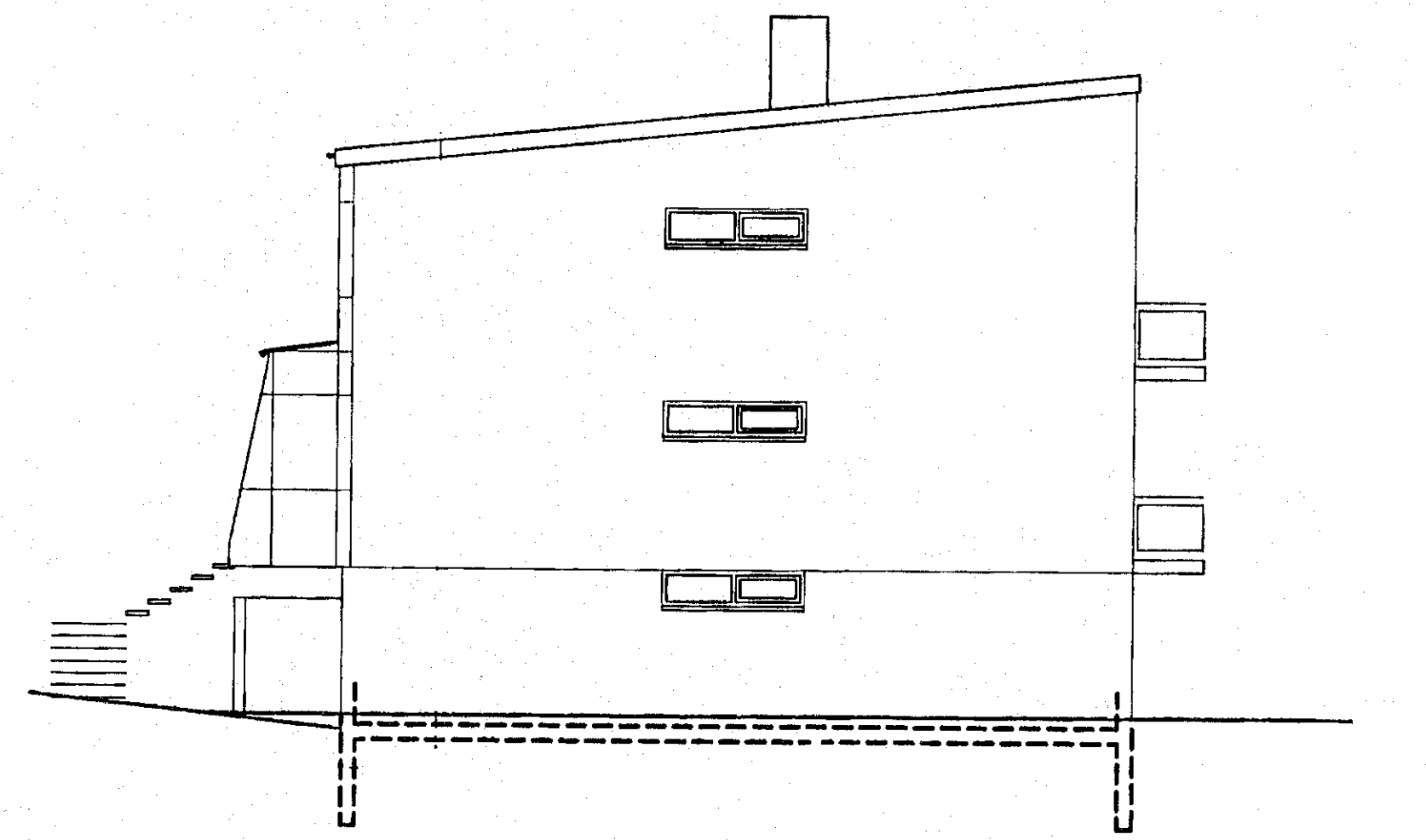
Norð-vestur



Norð-austur

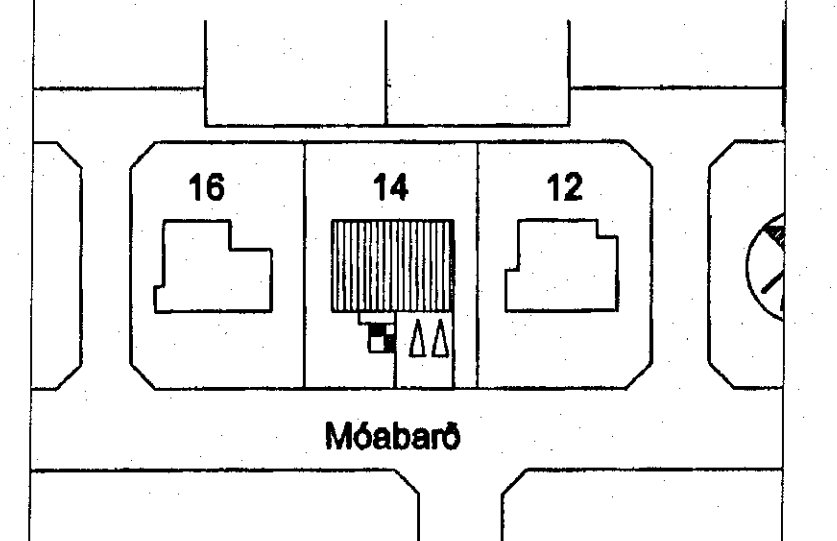


Suð-austur



Suð-vestur

C:
B:
A:
BREYTINGAR: DAGS:



MÓABARÐ 14, HAFNARFIRÐI
 AÐALUPPDRATTUR VERC: MÓAB 2231
 AFSTÖÐUMYND KVARÐI: 1:100/1:500
 DAGS: 18.10.2022
 GRUNNMYNÐIR, SNID TEIKNI: JPP
 ÚTLIT SVALALOKUN SKRÁ: 2227-grunnur.dwg

ÚTI INNI
ARKITEKTAR
 ÞINGHOLTSTRÆTI 27 101 REYKJAVÍK
 Símar: 552 7060 & 562 7060 FAX: 552 7061
 HEIÐFANG: ut@ut.is VEFANG: www.ut.is
 BALDUR Ó. SVAVARSSON ARKITEKTAR FAI
 120357-5149
 JÓN ÞÓR ÞORVALDSSON ARKITEKTAR FAI
 021256-7579