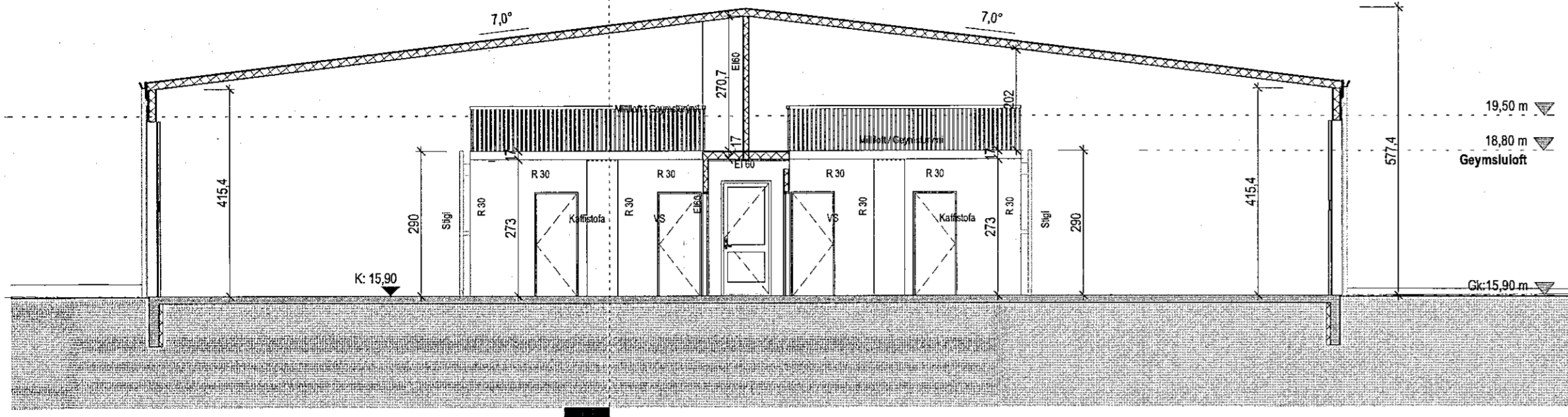
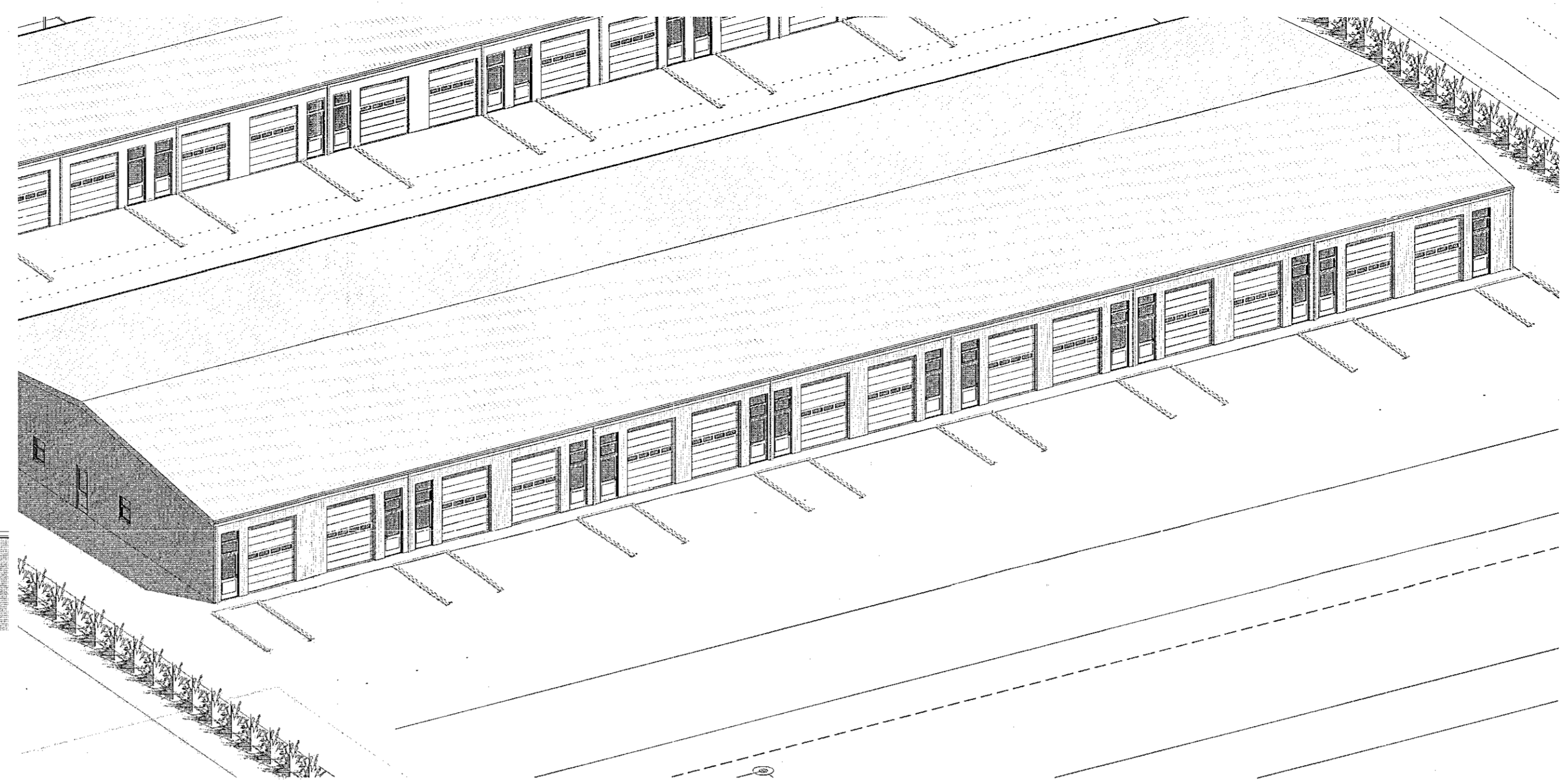


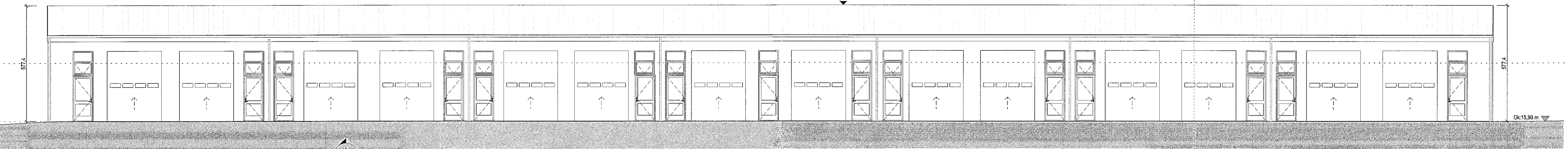
Samþykkt þann
05. OKT. 2022
Byggingarfulltrúinn í Hafnarfirði
Sóknarstjórnir



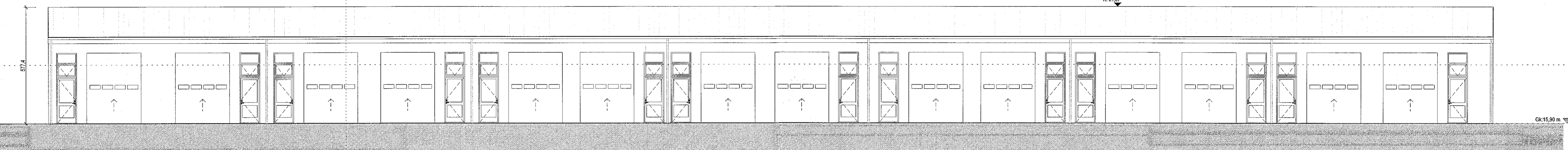
Snið 2_Mhl 02
1: 100

Tákn

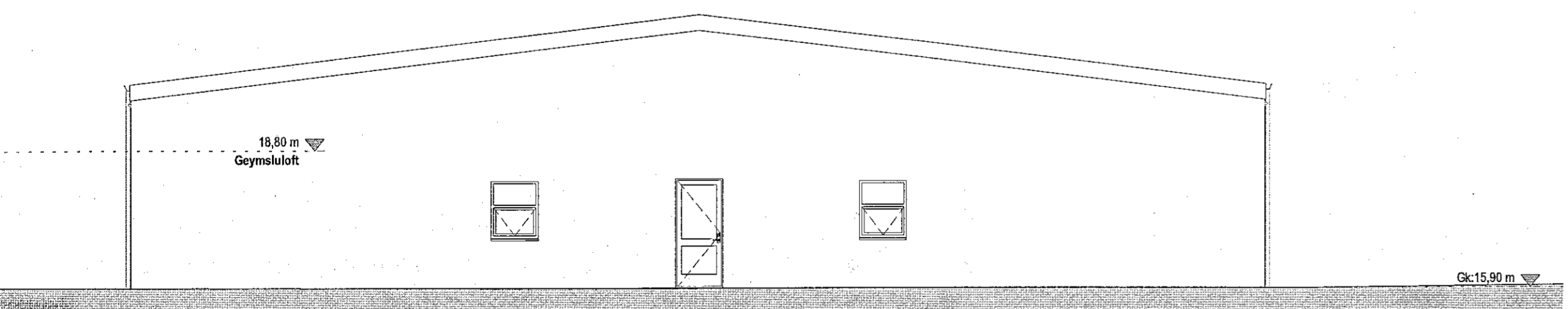
GN	= Gólfborfall	Brunatákn	
BN	= Þrakiðurfall	Voggir og hæðaskil	
SN	= Svalandiúrfall	E80	
LR	= Loftrásing	E100	
VLR	= Vélvörn loftrásing	A-E100	
PK	= Póskissar	RE100	
NL	= Noybarljós	RE120	
BO	= Björgunarpop	A-REIM120	
R	= Reykiskynjar		
HSL	= Handstökkuhlaki	Hurðir	
ÚT	= Merktur útgangur	E30-CS	
HV	= Hitaveita	E100-CS	
VV	= Vátaveita	E160-CS	
RR	= Rofmagasveita	E160-CS	
ÚK	= Útkerfi	Gluggar	
DS	= Dyrasími	E30	
BO	= Felliðigil við björgunarpop		
BR	= Brunastanga		
ST	= Stigleiðsla		
ST	= Stigleiðsla út		
ST	= Stigsmíð brunavörðunarkerfis		
IN	= Inntak		
BL	= Bilastæði fyrir fallböda		



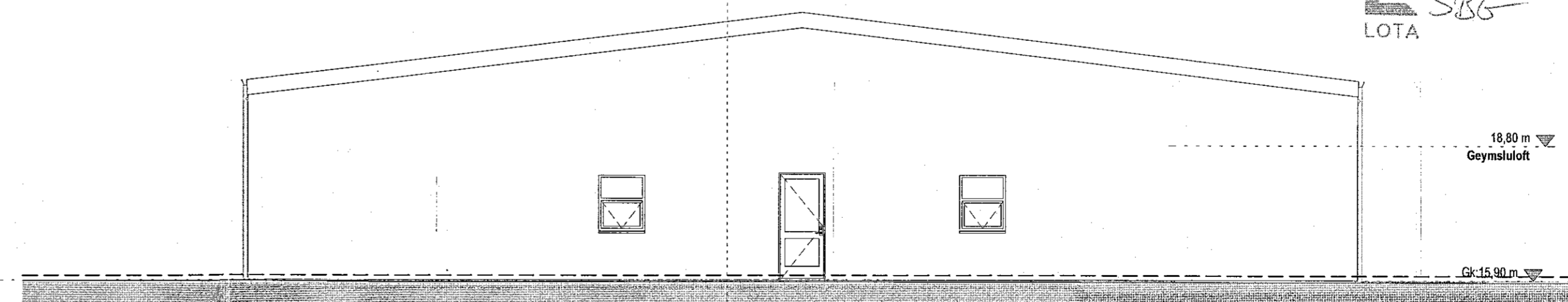
Austur_Mhl 02
1: 100



Vestur_Mhl 02
1: 100



Norður_Mhl 02
1: 100



Suður_Mhl 02
1: 100

Útg.	Dags.	Lýsing	Nafn

SHS
30. nóv. 2022

Yfirfarið af
Katrín Þorvaldsson
LOTA

HEILBRIGDISEFTIRLIT
HAFNARFIJARDAR-
OG KÓPAVOGSSVÆÐIS
Gangvegir 5, 101 Reykjavík
28.11.2023

1:100

KRark Kristinn Ragnarsson arkitekt ehf.
Hilöðsmúli 19 - 2.hæð, 201 Kópavogur, Ísland
S. 564.2255, Fax. 544.4225
Kt. 581298.399 - www.krark.is - krark@krark.is

Áhella 5
Hafnarfjörður

Landelgnamúmer: L220567 Stöðgreinir: 1400-1-01550050
Aðvinnuhúsnæði

Útlit og snið MHL 02

Aðaluppdrættir

Hönnun: KR	Verknúmer: 21090AI
Verkefnastjórn: KR	Mælikvarði: 1: 100
Teknað: Vb/S / PAK	Dagsetning: 20.02.2023
Yfirfarið: KR	Blað: A202
Útgáfa:	

Samþykkt:
Kristinn Ragnarsson
Kt. 120944.2669