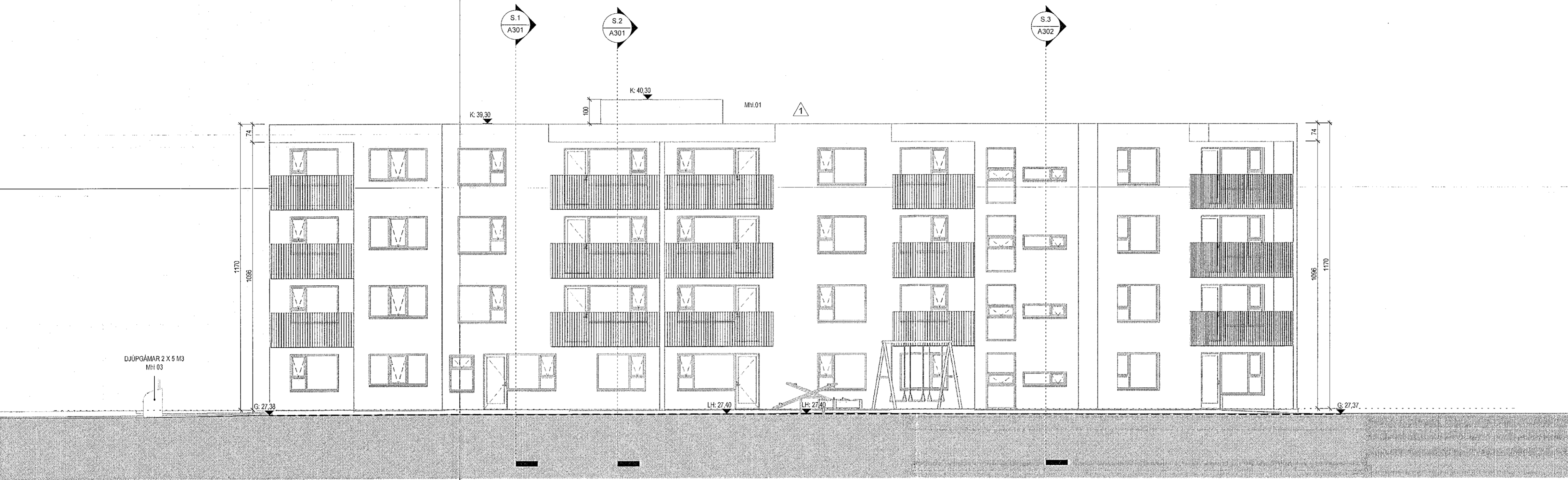
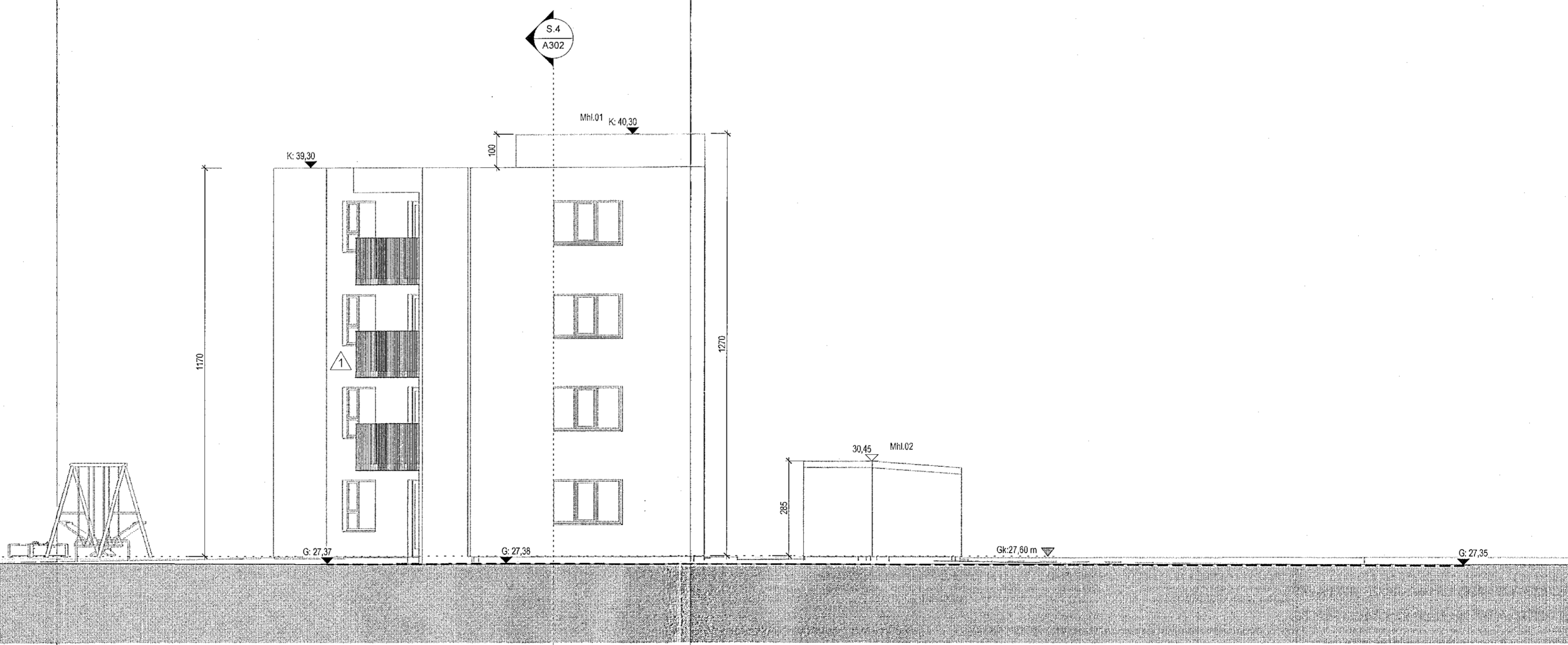


**Tákn**

GN	= Gólfurufall	Brunatákn
BN	= Þakurufall	E60
SN	= Svöluurufall	Veggir og hæðskil
LR	= Lofttréðing	E100
VLR	= Vélknúin lofttréðing	A-E120
PK	= Póstkassar	A-E60
NL	= Neyðstjófa	RE100
BO	= Björgunarsop	RE120
R	= Reykaskyrtil	A-REM120
HSL	= Harnsóðskvæði	Hurðir
UT	= Menntar fjungur	E30-CS
HV	= Hitaveita	E100-CS
VV	= Vatnaveita	E60-CS
RR	= Raftragnsveita	Gluggar
UK	= Útkast	E30
DS	= Dyrasími	
⊞	= Fælistigi við björgunarsop	
⊞	= Brunaslanga	
⊞	= Stigleiðsla	
⊞	= Stigleiðsla út	
⊞	= Stjórnaðs brunaveituvörumerkis	
⊞	= Inntak	
⊞	= Bláaerði fyrir fasada	

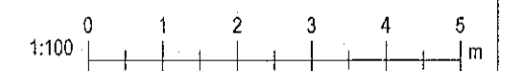


Austur útlit  
1:100



Norður útlit  
1:100

1	22.03.2022	Þreyting í sta- og baðherbergisskissum. Innvið 1 hjónabergs fyrri í fyrri 0x20 breytt. Harnsóð á svölum breytt. Glugga bet við í bað, og þvott fyrir íb. 0102. Klæðing í skólagrymslu verður bannjám og skýlveggjar faragöngur á samdrættum. Þreyting á dæli 2, 4 og 5.	VPS
Útg.	Dags.	Lýsing	Nafn



**KRark** Kristinn Ragnarsson arkitekt ehf.  
Hlíðarmál 19 - 2.hæð - 201 Kópavogur, Ísland  
Sí. 594.2295 Fax. 544.4225  
Kl. 581298.3559 www.krark.is krark@krark.is

**Nónhamar 8**  
**Hafnarfjörður**

Landnúmer: 229952 Staðgreinir: Fjöbýlishús

**Austur og norður útlit**

Aðaluppdrættir

Hönnun:	KR	Verknúmer:	210231F
Verkefnastjóri:	KR	Mælikvarði:	1:100
Teiknað:	VPS	Dagsetning:	10.05.2021
Yfirfarið:	RCM	Bláð:	Útgáfa:

Samþykkt:  
Kristinn Ragnarsson  
Kl. 120944.2669

JA A201 1